



แพ็คเกจเวียดนาม 3วัน 2คืน

# Vietnam

DANANG... ถูกกว่านี้ไม่มีอีกแล้ว



## DANANG - HOIAN - BANAHILS

- นอนดานัง 2 คืน
- ไม่เหนื่อยย้ายโรงแรม
- อาหารครบทุกมื้อ
- พาชมเมืองฮอยอัน







# Package

## Da Nang...ถูกกว่านี้ไม่มีอีกแล้ว

Da Nang - Ba Na Hill - Hoi An : 3D 2N

วันที่	โปรแกรมทัวร์	อาหาร			โรงแรม
		เช้า	เที่ยง	เย็น	
1	รอรับคณะที่สนามบินดานัง : (DAD) - บานาฮิลล์ (Ba Na Hills) - สะพานมือ (Golden Bridge) - โรงบ่มไวน์ (Debay Wine Cellar) - สวนดอกไม้ (Le Jardin d' Amour) - สวนสนุก (Fantasy Park)	-	✓	✓	Dong Duong Hotel (ระดับ ****) หรือเทียบเท่า Muong Thanh Luxury (ระดับ ****) หรือเทียบเท่า
2	หมู่บ้านกัมทาน (Cam Thanh Village) - เมืองโบราณฮอยอัน (Hoi An Ancient Town)	✓	✓	✓	Dong Duong Hotel (ระดับ ****) หรือเทียบเท่า Muong Thanh Luxury (ระดับ ****) หรือเทียบเท่า
3	วัดลินห์อึ้ง (Linh Ung Temple) - ตลาดฮาน (Han Market) - สะพานมังกร (Dragon Bridge) - สะพานแห่งความรัก (Love Bridge) - ส่งคณะที่สนามบินดานัง : (DAD)	✓	-	-	-



# Day 1

รอรับคณะที่สนามบินดานัง : (DAD) - บานาฮิลล์ (Ba Na Hills) - สะพานมือ (Golden Bridge) - โรงบ่มไวน์ (Debay Wine Cellar) - สวนดอกไม้ (Le Jardin d' Amour) - สวนสนุก (Fantasy Park)

**เช้า**

คณะเดินทางสู่ ท่าอากาศยานนานาชาติดานัง ประเทศเวียดนาม ด้วยตัวเอง



**จากนั้น**

เมื่อเดินทางถึง **ประเทศเวียดนาม** ให้ท่านผ่านด่านตรวจคนเข้าเมือง รับสัมภาระให้เรียบร้อย จะมีเจ้าหน้าที่ (มีคฤศกที่ท้องถิ่น) คอยต้อนรับคณะ และนำท่านท่องเที่ยวต่อไป

\* อัตราค่าบริการนี้ไม่มีหัวหน้าทัวร์เดินทางไปกับคณะท่าน หากท่านต้องการให้มีหัวหน้าทัวร์เดินทางไปกับคณะท่าน จะมีค่าใช้จ่ายเพิ่มเติม กรุณาสอบถามเจ้าหน้าที่อีกครั้ง \*

\*\* ก่อนเดินทางขึ้นบานาฮิลล์แนะนำให้ท่านพกเสื้อผ้าใส่กระเป๋าสัมภาระใบเล็กขึ้นไปเพื่อความสะดวกในการนั่งกระเช้า โดยกระเป๋าสัมภาระจะถูกเก็บไว้บนรถ





**เที่ยง  
จากนั้น**

### **รับประทานอาหารกลางวัน**

นำท่าน **นั่งกระเช้าไฟฟ้า (Ba Na Hills Cable Car)** ที่ได้รับการบันทึกสถิติโลกโดย World Record ว่าเป็นกระเช้าที่ยาวที่สุดในโลก ประเภท Non Stop เพราะมีความยาวถึง 5,801 เมตร (ใช้เวลาประมาณ 20 นาที) เพื่อเดินทางขึ้นสู่ **ยอดเขานาฮิลล์ (Ba Na Hills) #บานาฮิลล์หุบเขาแห่งสวรรค์** ที่เที่ยวเวียดนามที่มีชื่อเสียงมากในหมู่นักท่องเที่ยว ไม่เพียงแค่อารมณ์ชิลล์รอบเมืองจำลอง แต่ยังประกอบไปด้วยสถานที่ท่องเที่ยว, รีสอร์ท, โรงแรม และสวนสนุก อิสระให้ท่านได้เดินเที่ยวชมตามอัธยาศัย





**สะพานมือ (Golden Bridge)** จุดเช็คอิน  
ที่ไม่ควรพลาดเป็นอย่างมาก เป็นสะพานที่  
ขึ้นชื่อว่า ถ้าไม่ได้มาถ่ายรูปตรงนี้ก็เหมือน  
ไม่ได้มาเที่ยวบานาฮิลล์ สะพานลอยฟ้า  
แห่งนี้เป็นสะพานโค้งที่มีความยาว 150 เมตร  
วางตัวอยู่เหนือยอดเขาที่ลาดชันในบานาฮิลล์  
มีลักษณะเป็นสีทอง พร้อมด้วยหินเทียมรูป  
มือยักษ์ 2 มือคอยประคองสะพานเอาไว้



**สวนดอกไม้ (Le Jardin d'Amour)** สวน  
ดอกไม้แห่งความรัก ได้รับแรงบันดาลใจจาก  
สถาปัตยกรรมฝรั่งเศส ถูกแบ่งออกเป็น 9 โซน  
ได้แก่ Legend Garden, Memory Garden,  
Mo Spring Garden, Thought Garden,  
Heaven Garden, Love Garden, Secret  
Garden, Holy Garden และ Grape Garden  
ซึ่งแต่ละสวนจะมีความแตกต่างกันออกไป  
เต็มไปด้วยดอกไม้หลากหลายชนิดและสี  
ที่สามารถชมได้ตลอดทั้งปี



**โรงบ่มไวน์ (Debay Wine Cellar)** มากั  
งก็ห้ามพลาดที่จะชิมไวน์ เพราะที่นี่คือ  
โรงบ่มไวน์ที่มีอายุมากกว่า 100 ปี ไวน์ที่นี่  
จะถูกเก็บรักษาไว้ฝนระดับอุณหภูมิ 16-20  
องศาเซลเซียส และอยู่ลึกลงไปเกือบ 100 เมตร  
ตามทางเดินจะมีถังไม้ตั้งวางอยู่ เมื่อเข้ามา  
ภายในจะพบกับบรรดาขวดไวน์ที่ตั้งเรียง  
กันบนผนัง







**สวนสนุก (Fantasy Park)** อีกหนึ่งจุดเช็คอินสุดแสนจะเป็นไฮไลต์ เป็นสวนสนุกในร่มที่ใหญ่ที่สุดในเวียดนาม เกมยังรวบรวมความสนุกมาแล้วให้กับผู้คนที่ทุกเพศทุกวัย เครื่องเล่นที่พลาดไม่ได้เลยของสวนสนุกแห่งนี้ก็คือ Alpine Coaster และ Tower Drop

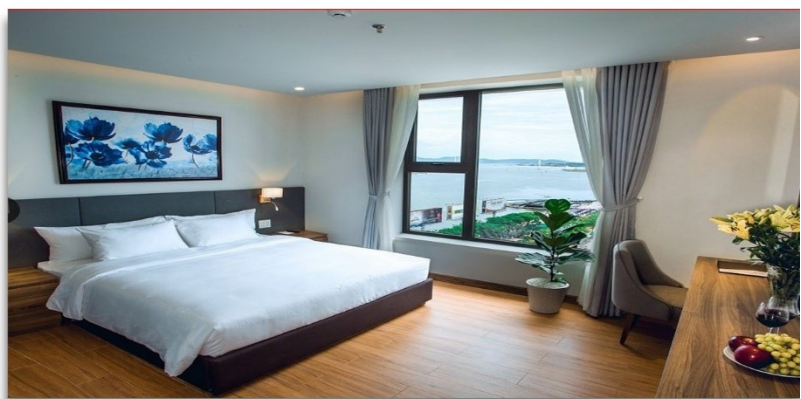
**\*\* อัตราค่าบริการรวมค่าเครื่องเล่นแล้ว (ยกเว้น : บ้านผีสิง / พิพิธภัณฑ์หุ่นขี้ผึ้ง / โรงภาพยนตร์ 4D - 5D และเครื่องเล่นหยอดเหรียญอื่นๆ) \*\***







เย็น รับประทานอาหารเย็น  
**Dong Duong Hotel** **ที่พักระดับ 4 ดาว**  
เป็นโรงแรมมาตรฐานระดับ 4 ดาว พร้อมสิ่งอำนวยความสะดวก  
สิ่งอำนวยความสะดวกห้องพักทุกห้องมีเครื่องปรับอากาศ  
ฝักบัวน้ำอุ่นและน้ำเย็นตลอด 24 ชม.







เย็น รับประทานอาหารเย็น  
**Muong Thanh Luxury** **ที่พักระดับ 5 ดาว**  
เป็นโรงแรมมาตรฐานระดับ 4 ดาว พร้อมสิ่งอำนวยความสะดวก  
สิ่งอำนวยความสะดวกห้องพักทุกห้องมีเครื่องปรับอากาศ  
ฝักบัวน้ำอุ่นและน้ำเย็นตลอด 24 ชม.

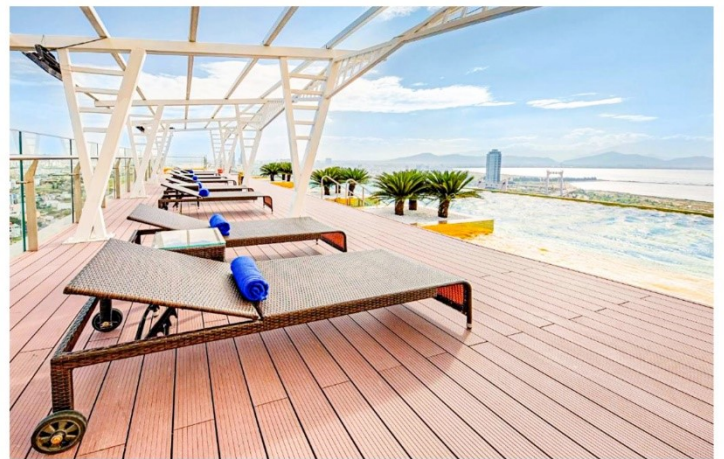






# Danang Golden Bay ระดับ 5 ดาว

ค่าธรรมเนียมที่พักที่ Danang Golden Bay ระดับ 5 ดาว ชำระเพิ่มท่านละ 900 บาท





# Day 2

หมู่บ้านก๊ิมถาน (Cam Thanh Village) - เมืองโบราณ  
ฮอยอัน (Hoi An Ancient Town) - วัดฟูห่าเทียน (Cantonese  
Assembly Hall) - สะพานญี่ปุ่น (Japanese Covered  
Bridge)

**เช้า**

**รับประทานอาหารเช้าที่ห้องอาหารของโรงแรม** พอมีเวลาอีกเล็กน้อย  
อิสระให้ท่านได้เดินเที่ยวชม และถ่ายรูปตามอัธยาศัย

นำท่านเดินทางไปยัง **หมู่บ้านก๊ิมถาน (Cam Thanh Village)**

**เที่ยง**

**รับประทานอาหารกลางวัน**







**จากนั้น**

นำท่านเดินทางสู่ **หมู่บ้านกัมทาน (Cam Thanh Village)** สัมผัสกับประสบการณ์ใหม่ในหมู่บ้านเล็กๆ ที่ตั้งอยู่ในเมืองฮอยอัน ภายในจะเป็นสวนมะพร้าวและมีแม่น้ำล้อมรอบ ในช่วงสมัยสงครามนั้นจะเป็นที่พักของเหล่าทหาร ในปัจจุบันอาชีพหลักของคนที่นี่จะประกอบอาชีพทำประมงเป็นหลัก **พิเศษ! กิจกรรมล่องเรือกระดัง** ท่านจะได้รับชมวัฒนธรรมอันสวยงามของชาวท้องถิ่น และระหว่างที่ล่องเรือกระดังอยู่นั้นชาวบ้านที่นี่ก็จะมีการขับร้องเพลงพื้นเมือง และนำไม้พายเรือมาเคาะเพื่อประกอบเป็นจังหวะดนตรี (ยังไม่รวมค่าทิปคนพายเรือกระดัง : ท่านละประมาณ 50 บาทหรือแล้วแต่ความพึงพอใจ)





เดินทางสู่ **เมืองโบราณฮอยอัน (Hoi An Ancient Town)** อีสระเดินชมภายในเมืองตามอริยาศัย ชม **บ้านเลขที่ 101** นับเป็นบ้านที่เก่าแก่และอยู่ในสภาพสมบูรณ์สวยงามที่สุดในเมืองฮอยอัน บ้าน 2 ชั้นที่โดดเด่นทางสถาปัตยกรรม ภายในถูกแบ่งส่วนการใช้งานไว้อย่างลงตัวตามแบบฉบับชาวจีนดั้งเดิม ได้แก่ ห้องสมุด, ห้องรับแขก และห้องครัว เป็นบ้านประจำตระกูล Tan Ky ถูกสร้างมานานกว่า 75 ปี และตกทอดกันมาถึง 5 รุ่น



ชม **วัดฟูเกเทียน (Cantonese Assembly Hall)** เป็นสมาคมชาวจีนที่ใหญ่และเก่าแก่ที่สุดของเมืองฮอยอัน ใช้เป็นที่พบปะของคนหลายรุ่น และภายในยังเป็นที่ตั้งของวัดที่สร้างขึ้นเพื่ออุทิศให้กับลัทธิของพระนางเทียนเห่า วัดนี้มีจุดเด่นอยู่ที่งานไม้แกะสลัก ลวดลายสวยงาม ท่านสามารถทำบุญต่ออายุโดยพิธีสมัยโบราณ คือ การนำรูปที่จดเป็นกันหอย มาจุดกั้งไว้เพื่อเป็นสิริมงคล



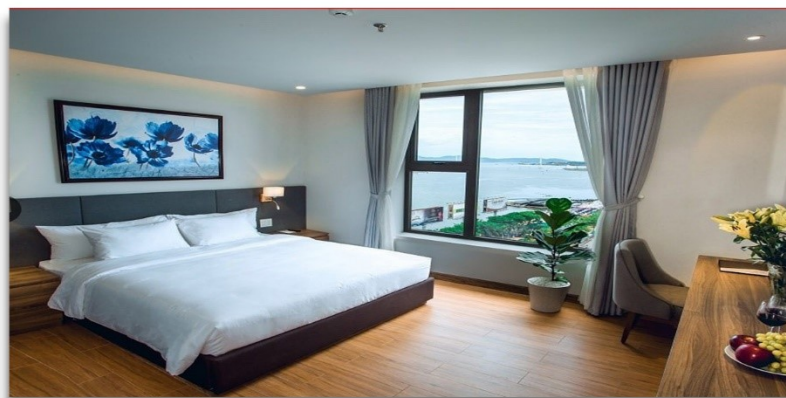
ชม **สะพานญี่ปุ่น (Japanese Covered Bridge)** อีกหนึ่งสัญลักษณ์ของเมืองฮอยอัน สร้างโดยชาวญี่ปุ่น ตั้งแต่ปี ค.ศ. 1593 เพื่อแบ่งเขตชุมชนของชาวญี่ปุ่นอีกฝั่งหนึ่งของคลองกับชุมชนของชาวจีน และเพื่อเชื่อมถนนจีน พูกับ ถนนเหวียน ทิ มินห์ คาย ให้ชาวญี่ปุ่นและชาวจีนยังคงไปมาหาสู่ค้าขายระหว่างกันได้ สะพานนี้มีได้ชื่อว่ามีศิลปะการตกแต่งที่ประณีตงดงาม และเป็นร่องรอยที่สวยงามของอิทธิพลสไตล์ญี่ปุ่นในเวียดนาม







เย็น รับประทานอาหารเย็น  
**Dong Duong Hotel** **ที่พักระดับ 4 ดาว**  
เป็นโรงแรมมาตรฐานระดับ 4 ดาว พร้อมสิ่งอำนวยความสะดวก  
สิ่งอำนวยความสะดวกห้องพักทุกห้องมีเครื่องปรับอากาศ  
ฝักบัวน้ำอุ่นและน้ำเย็นตลอด 24 ชม.







เย็น รับประทานอาหารเย็น  
**Muong Thanh Luxury** *ที่พักระดับ 5 ดาว*  
เป็นโรงแรมมาตรฐานระดับ 4 ดาว พร้อมสิ่งอำนวยความสะดวก  
สิ่งอำนวยความสะดวกห้องพักทุกห้องมีเครื่องปรับอากาศ  
ฝักบัวน้ำอุ่นและน้ำเย็นตลอด 24 ชม.

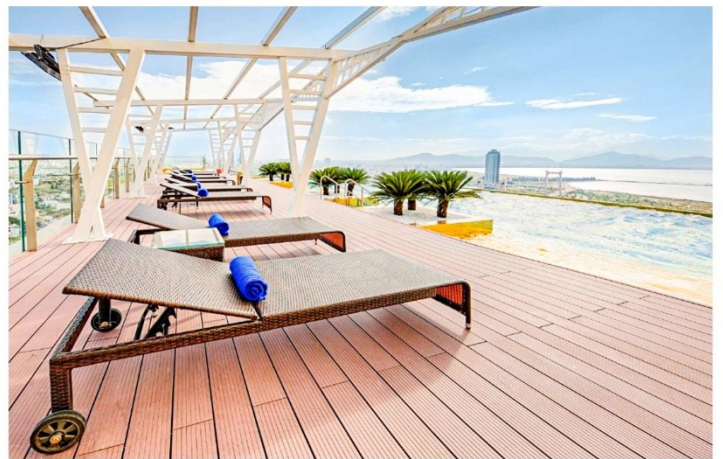
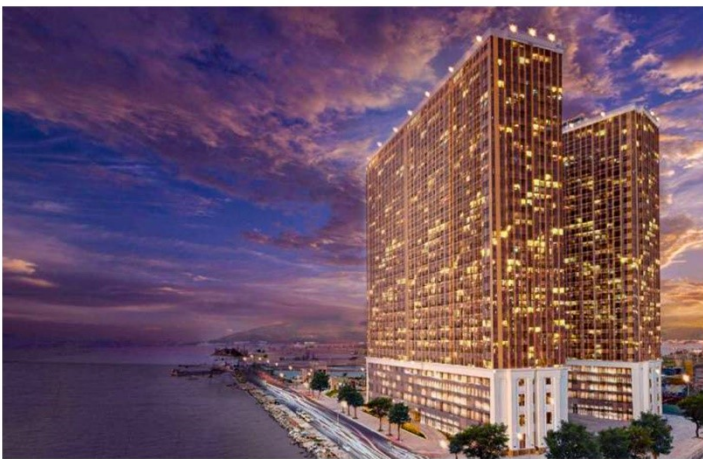






# Danang Golden Bay ระดับ 5 ดาว

ถ้าต้องการพักที่ Danang Golden Bay ระดับ 5 ดาว ชำระเพิ่มท่านละ 900 บาท





# Day 3

วัดลินห์อิง (Linh Ung Temple) – ตลาดฮาน (Han Market) – สะพานมังกร (Dragon Bridge) – สะพานแห่งความรัก (Love Bridge) – เวียดนาม (ดานัง : DAD) – กรุงเทพฯ (สุวรรณภูมิ : BKK)

**เช้า**

**รับประทานอาหารเช้าที่ห้องอาหารของโรงแรม**

**จากนั้น**

นำท่านเดินทางสู่ **วัดลินห์อิง (Linh Ung Temple)** เป็นวัดที่ใหญ่ที่สุดของเมืองดานัง ภายในวิหารแห่งนี้เป็นสถานที่บูชาเจ้าแม่กวนอิมและเทพเจ้าองค์ต่างๆ ตามความเชื่อของชาวพื้นเมืองแถบนี้ นอกจากนี้ยังมีรูปปั้นปูนของเจ้าแม่กวนอิมองค์ใหญ่ มีความสูงถึง 67 เมตร ซึ่งตั้งอยู่บนฐานดอกบัวกว้างถึง 35 เมตร

**เที่ยง**

**บริการอาหารว่าง “ขนมปังเวียดนาม (Banh Mi)”**

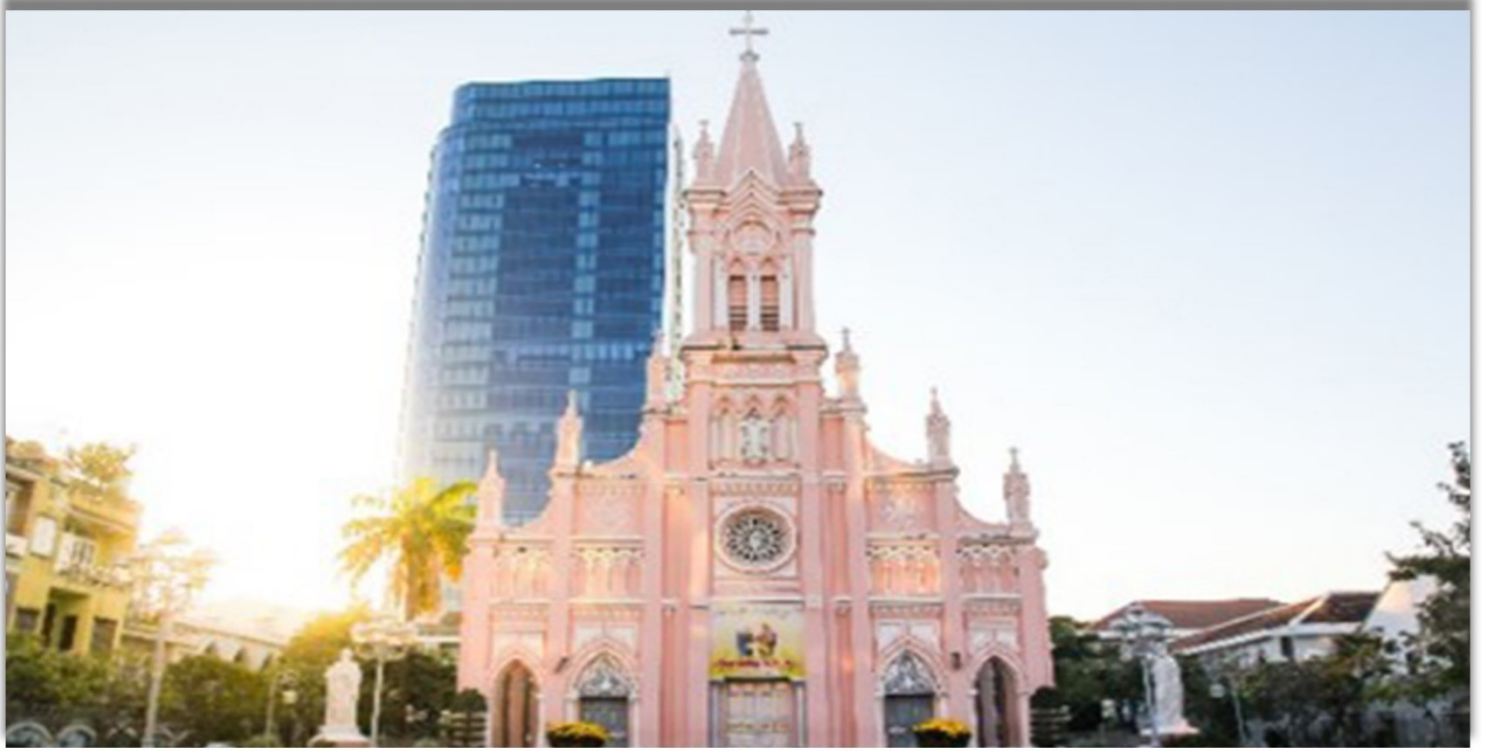






พาท่านไปยังจุดเช็คอินแห่งใหม่ **Café Son Tra Marina**  
เป็นคาเฟ่ริมทะเลแห่งใหม่ของเมืองดานัง ให้ท่านได้อิสระเลือกซื้อเครื่องดื่ม  
และเพลิดเพลินกับบรรยากาศสุดฟิน และถ่ายภาพตามอัธยาศัย  
(ไม่รวมเครื่องดื่มและขนมต่างๆ)





จากนั้น

ชม โบสถ์สีชมพู หรือ โบสถ์คริสต์ดานัง (Danang Cathedral) เป็นจุดเริ่มต้นของศาสนาคริสต์ในเวียดนาม สร้างสมัยที่เวียดนาม ตกเป็นอาณานิคมของฝรั่งเศส เป็นโบสถ์ขนาดใหญ่



จากนั้น

นำท่านสู่ ตลาดฮาน ให้ท่านได้เลือกซื้อสินค้าต่างๆมากมาย ได้เวลาอันสมควร นำคณะท่านเดินทางไปยัง สนามบินเพื่อเดินทางกลับ



# อัตราค่าบริการและเงื่อนไขการใช้งาน

อัตราค่าบริการ : กุมภาพันธ์ – 31 สิงหาคม 2566

**อัตราค่าบริการนี้ยังไม่รวมตัวเครื่องบินขาไปและกลับ**

อัตราค่าบริการเริ่มต้นท่านละ (บาท)								
พักห้องละ 2 - 3 ท่าน								
(ราคาเริ่มต้น)								
ช่วงเวลาเดินทาง กุมภาพันธ์ – 31 สิงหาคม 2566								
จำนวนผู้เดินทาง	2 – 3 ท่าน	4 – 5 ท่าน	6 – 7 ท่าน	8 – 9 ท่าน	10 – 11 ท่าน	12 – 13 ท่าน	14 ท่าน	พัก เดี่ยว
พักโรงแรมระดับ 4 ดาว	13,999.-	9,999.-	9,599.-	8,999.-	8,599.-	7,999.-	7,699.-	3,599.-
พักโรงแรมระดับ 5 ดาว	14,999.-	10,999.-	9,999.-	9,599.-	8,999.-	8,699.-	8,399.-	4,500.-
<b>เดินทางตั้งแต่ 11 – 17 เมษายน 2566 ชำระเพิ่ม 899.-บาท/ท่าน</b>								
หมายเหตุ ราคาอาจมีการเปลี่ยนแปลงได้ตามอัตราแลกเปลี่ยน*								

หากต้องการหัวหน้าทัวร์เดินทางไปกับคณะ : กรุณาสอบถามอีกครั้ง

**ราคาหัวหน้าทัวร์นี้ยังไม่รวมตัวเครื่องบินขาไปและกลับ**



# รถที่ใช้ในการนำเที่ยว

รถสำหรับ 2 - 8 ท่าน



รถ VIP สำหรับ 2 - 6 ท่าน : Upgrade เพิ่มเพียงวันละ 2,000 บาท



รถสำหรับ 10 - 20 ท่าน





## อัตราค่าบริการรวม

- ✓ ที่พักรวมที่ระบุในโปรแกรม 3 คืน : พักห้องละ 2 - 3 ท่าน
- ✓ อาหารตามที่ระบุในโปรแกรม : อาหารเช้าที่โรงแรม 2 มื้อ + อาหารหลัก 4 มื้อ
- ✓ รถปรับอากาศ
- ✓ โทดท์ท้องถิ่น (สามารถพูดภาษาไทย หรือ ภาษาอังกฤษได้)
- ✓ บัตรเข้าชมสถานที่ต่างๆ ตามที่ระบุในโปรแกรม
- ✓ รวมประกันอุบัติเหตุ วงเงิน 1,000,000 บาท ค่ารักษาพยาบาล วงเงิน 500,000 บาท หากต้องการซื้อประกันสุขภาพเพิ่ม กรุณาติดต่อผ่านเซลล์ผู้ดูแล

## อัตราค่าบริการไม่รวม

- ✗ ตัวเครื่องบินขาไปและกลับ
- ✗ ค่าทิปโอดท์ท้องถิ่น และคนขับรถ : ชားที่สนามบิน ท่านละ 750 บาท
- ✗ ค่าใช้จ่ายต่างๆ ที่ไม่ได้ระบุในโปรแกรม และค่าใช้จ่ายส่วนตัว
- ✗ ค่าใช้จ่ายในการตรวจ ATK หรือ RT-PCR หากออกประเทศ (ถ้ามี)
- ✗ ค่าใช้จ่าย Test & Go หากกลับเข้าประเทศ (ถ้ามี)





# ประกันภัยเดินทางต่างประเทศ

## OUTBOUND TRAVEL INSURANCE

Worldwide Schengen / ASIA / AEC (Individual & Group)



คุ้มครองเมื่อตรวจพบเชื้อ COVID-19

คุ้มครองการบอเลิกการเดินทางกรณีตรวจพบเชื้อ  
Covid-19 ก่อนเดินทาง สูงสุด 50,000 บาท

คุ้มครอง

กระเป๋าเดินทางล่าช้า

ชดเชยรายวัน

กรณีนอนโรงพยาบาล

**FWD**  
insurance



**SUREKRUB**

ติดต่อ Line ID : @unithaitrip Ins : 02-234-5936



# สนใจจองกรุณาติดต่อ

- สอบถามผ่าน Line กด -> <https://lin.ee/5nDHUO6>
- จองทัวร์ผ่าน FB inbox ก็ได้เช่นกัน -> <http://m.me/unithaitrip>
- หรือโทร 02-234-5936

		แบ่งเป็นฝ่ายๆ ดังนี้	
<b>การบริการทั้งหมดของเรา</b>			
 <b>Unithai-Care</b> - ร้องเรียนการให้บริการ - บริการไม่สุภาพ (ดี-ชม)	 Line ID : @unithaicare  02-234-5936 ต่อ 8	QR - ADD LINE 	
 <b>Unithai Big Group</b> - จัดกรุ๊ปเหมา , Private Group - คู่งาน , สัมมนา , VIP Group	 Line ID : @unithaibiggroup  02-234-5936 ต่อ 228	QR - ADD LINE 	
 <b>Unithaiplus+ Team</b> - รวมทัวร์..คิดคุณภาพ - เน้นยุโรป ไม่เน้นโปรไฟโหม้	 Line ID : @unithaiplusteam  02-234-5936	QR - ADD LINE 	
 <b>Unithai เชียงใหม่</b> - รวมทัวร์..บินตรงจาก “เชียงใหม่” - มีสาขาที่ “เชียงใหม่”	 Line ID : @unithainorth  088-055-5581 088-055-5582	QR - ADD LINE 	
 <b>โปรตั๋ว Unithai</b> - ตั๋วเครื่องบิน ลด 20-60% - ผ่อนได้ 3-10 เดือน	 Line ID : @proticket  02-234-5936 ต่อ 3	QR - ADD LINE 	
 <b>Unithai Visa</b> - รับทำ Visa ทั่วโลก - ไม่ซื้อทัวร์กับเรา ก็ทำได้	 Line ID : @unithaivisa  02-234-5936 ต่อ 4	QR - ADD LINE 	