



UNITHAI TRIP CO.LTD
UNITHAI TRAVEL CO.LTD

33/47 Wall Street Tower 11 Floor,
Surawongse Road, Suriyawongse,
Bangrak, Bangkok 10500
ใบอนุญาตเลขที่ 11/02206

QR-ADD LINE



☎ 02-234-5936

LINE ID: @unithaitrip (อย่าลืมเติม @ นะคะ)

🌐 www.unithaitrip.com

รหัสโปรแกรม : 23268 (กรุณาแจ้งรหัสโปรแกรมทุกครั้งก่อนจองทัวร์)

แพ็คเกจ

เชียงใหม่

4 วัน
3 คืน

เที่ยงคืน...จนทุกไฮไลท์

PKG-CM01



ไร่ดอกไม้



สวนสัตว์



วัดเด่น

เริ่มต้น

4,999.-

กำหนดการเดินทาง

เดินทาง : พ.ค. - ต.ค. 65



- พักตัวเมืองเชียงใหม่ 3 คืน พร้อมอาหารเช้า
- อุทยานหลวงราชพฤกษ์ • วัดหลวงพ่อกันโง
- พระธาตุดอยสุเทพ • พระตำหนักภูพิงค์ • กำแพงท่าแพ

โรงแรมระดับ 4 ดาว
แอท พิงค์นคร คุ้มแก้ว

** ไม่ต้องรอกู๊ปเต็ม !! แพ็คเกจ 2 ท่านก็เดินทางได้ **

เดินทาง : พฤษภาคม – ตุลาคม 65

วันแรก

สนามบินเชียงใหม่ - อุทยานหลวงราชพฤกษ์ - หอคำหลวง - วัดพระธาตุดอยคำ (หลวงพ่อทันใจ) - พระธาตุดอยสุเทพ - พระตำหนักภูพิงค์ - เข้าที่พัก

..... น. ออกเดินทางสู่ **จ.เชียงใหม่** โดยสายการบิน.....**เที่ยวบิน.....**

..... น. เดินทางถึง **สนามบินเชียงใหม่** หลังจากรับสัมภาระเรียบร้อยแล้ว **คนขับรถตู้มารอรับ** จากนั้นนำท่านเดินทางสู่ **อุทยานหลวงราชพฤกษ์** มีเนื้อที่กว้างขวางกว่า 500 ไร่ เป็นที่รวบรวมพรรณไม้นานาชนิด ที่ทุกมุมโลก โดยมีการจัดแสดงเป็นส่วนต่างๆ ตกแต่งด้วยพันธุ์ไม้สวยงามและภูมิสถาปัตยกรรม เพื่อให้สอดคล้องกับพื้นที่การจัดแสดง โดยแบ่งอุทยานเป็นดังนี้



สวนไทย สวนนานาชาติ และสวนองค์กรต่างๆ อิสระให้ท่านได้ถ่ายรูปตามอัธยาศัยและชมความงดงามของอุทยานแห่งนี้ จากนั้นนำท่านเดินทางสู่ **หอคำหลวง** เป็นอาคารที่สร้างขึ้นตามแบบสถาปัตยกรรมล้านนา ซึ่งเป็นสถานที่สำคัญสำหรับออกว่าราชการและใช้ในการประกอบพระราชพิธีต่าง ๆ ของเจ้าหลวงล้านนาในอดีตหอคำหลวงเฉลิมพระเกียรติฯ ณ สวนเฉลิมพระเกียรติราชพฤกษ์ 2549 สร้างขึ้นโดยจำลองแบบของหอคำในวัดพันเตา เพื่อร่วมเฉลิมพระเกียรติและเป็นศูนย์รวมแห่งความจงรักภักดีและความเลื่อมใสศรัทธาของคนไทยทั้งประเทศที่มีต่อพระบาทสมเด็จพระเจ้าอยู่หัว รัชกาลที่ 9

เที่ยง

อิสระอาหารกลางวันตามอัธยาศัย



จากนั้นนำท่านเดินทางสู่ **วัดพระธาตุดอยคำ (หลวงพ่อทันใจ)** เป็นวัดที่มีชื่อเสียงด้านการขอพร บนบาน และเป็นวัดที่สำคัญของจังหวัดเชียงใหม่ อายุเก่าแก่กว่า 1,300 ปี ตั้งอยู่บริเวณดอยคำ ด้านหลังอุทยานหลวงราชพฤกษ์ ห่างจากตัวเมืองประมาณ 15 กิโลเมตร บนวัดพระธาตุดอยคำ มีจุดชมวิวที่สามารถมองเห็นวิวทิวทัศน์รอบเมืองเชียงใหม่ จากนั้นนำท่านเดินทางสู่ **พระธาตุดอยสุเทพ** เป็นวัดที่มีความสำคัญมากที่สุดของจังหวัดเชียงใหม่ ตั้งอยู่บนดอยสุเทพ ใกล้กับตัวเมืองเชียงใหม่ นักท่องเที่ยวที่มาเชียงใหม่ มักจะมาเที่ยวชม และไหว้พระเพื่อเป็นสิริมงคล ภายในวัดมีเจดีย์ทรงเชียงแสนฐานสูงย่อมุมระฆังทรงแปดเหลี่ยมปิดด้วยทองจังโก 2 ชั้น อายุมากกว่า 500 ปี ทางขึ้นไปยังวัดต้องเดินผ่านบันไดนาคกว่า 300 ขั้น หรือจะขึ้นไปโดยรถรางไฟฟ้าก็ได้



เมื่อถึงวัดแล้วจะต้องถอดรองเท้าไว้ จากนั้นถึงเข้าไปยังตัววัดด้านในได้ ด้านในของวัดมีเจดีย์ตั้งอยู่ตรงกลาง เดินได้โดยรอบ นักท่องเที่ยวมักจะไหว้พระและถ่ายรูปเป็นที่ระลึก จากนั้นนำท่านเดินทางสู่ **พระตำหนักภูพิงค์** เป็นสถานที่ท่องเที่ยวยอดนิยมแห่งหนึ่ง สำหรับผู้ที่มาเที่ยวชิวๆ โดยพระตำหนักภูพิงค์เป็นพระตำหนักที่พระบาทสมเด็จพระเจ้าอยู่หัวทรงพระกรุณาโปรดเกล้าให้สร้างขึ้น เพื่อใช้เป็นที่ประทับในโอกาสที่เสด็จพระราชดำเนินแปรพระราชฐานมาประทับแรม ณ จังหวัดเชียงใหม่ โดยในบริเวณพระตำหนักมีอ่างเก็บน้ำขนาดใหญ่และน้ำพุ สวนเฟิร์นธรรมชาติ อีกทั้งยังมีสวนดอกไม้ละลานตา โดยเฉพาะในฤดูหนาวจะมีความสวยงามเป็นพิเศษ อีสระให้ท่านได้ถ่ายรูปกับดอกไม้บานาพันธุ์ที่งดงามทั่วทั้งตำหนัก

เย็น

อิสระอาหารเย็นตามอัธยาศัย

นำท่านเข้าสู่ที่พัก โรงแรมเอก พิงคณคร ห้วยแก้ว (ระดับ 4 ดาว)



วันที่สอง

ถ่ายรูปชิวๆ กับประตูท่าแพ - เชียงใหม่ไนท์ซาฟารีเวิลด์ - เจ้าที่พิง

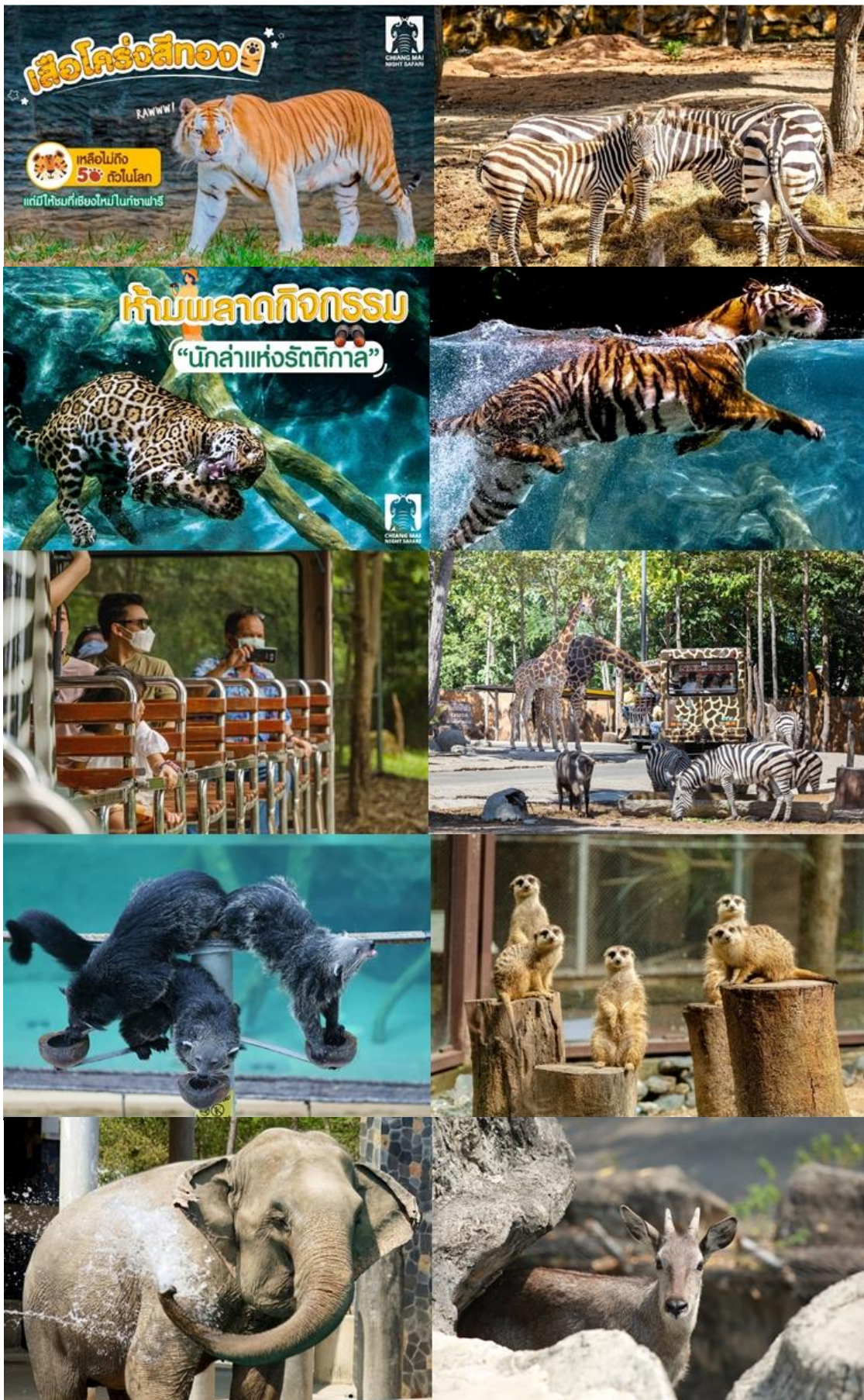
เช้า

รับประทานอาหารเช้า ณ โรงแรม (2)



จากนั้นนำท่านไปถ่ายรูปสวยๆ **“ประตูท่าแพ”** หรือชื่อเดิมว่า**ประตูเชียงใหม่** เป็นประตูทางทิศตะวันออกของเมืองชั้นในเดิมที่ประตูท่าแพเป็นประตู 2 ชั้น วางตำแหน่งเยื้องกันดังปรากฏในแผนที่เมืองนครเชียงใหม่ ปีพ.ศ.2436 ปัจจุบันเทศบาลนครเมืองเชียงใหม่ และ

กรมศิลปากรได้ร่วมกันสร้างขึ้นมาใหม่ในปีพ.ศ.2528 ด้านหน้าจะมีลานกว้างสำหรับการออกมাজดกิจกรรม หรือเป็นแหล่งรวมตัวของผู้คน ทำให้ประตูกำแพงนิกท่องเที่ยวเวียนมาถ่ายรูปเป็นที่ระลึกด้วยศิลปะความงดงามของกำแพงเมืองและที่เป็นไฮไลท์เลยคือนกพิราบที่บินเป็นฉากให้นักท่องเที่ยวได้ถ่ายรูป ทำให้ภาพที่ออกมาสวยเหมือนภาพวาดเลยทีเดียว จากนั้นนำท่านไป **“เชียงใหม่ไนท์ซาฟารี”** สวนสัตว์เปิดขนาดใหญ่ แลนด์มาร์คที่มีชื่อเสียงมาอย่างยาวนาน เพราะเป็นสวนสัตว์กลางคืนแห่งแรกของประเทศไทย โดยมีไฮไลท์คือการนั่งรถชมสัตว์อย่างใกล้ชิดแบบลุมหัวได้เลย เชียงใหม่ไนท์ซาฟารี เปิดให้บริการทุกวันแล้ว สวนสัตว์เปิดตั้งแต่ 11:00-22:00 น. เชียงใหม่ไนท์ซาฟารีเปิดให้บริการทุกวัน โดยแบ่งเป็น 2 ช่วงเวลา คือ **รอบเช้า 11.00 – 16.00 น.** และ **รอบกลางคืน 16.30 – 21.00 น.** (ราคาแพ็คเกจยังไม่รวมค่าบริการเข้าชม)



อิสระอาหาร เกียง – เย็น ตามอริยาศัย

นำท่านเข้าสู่ที่พัก โรงแรมเอก พิงคณคร ห้วยแก้ว (ระดับ 4 ดาว)

วันที่สาม ม่อนแจ่ม – คอยม่อนแจ่ม - กุ้งดอกไม้ไร่ดอกกลมหนาว – Sky walk ม่อนแจ่ม
คาเฟ่ฮิปน้ำแม่จ๊ะ - สวนพฤกษศาสตร์สมเด็จพระนางเจ้าสิริกิติ์ – วัดป่าคารา
ภิรมย์ (วัดที่ถ่ายทำละครเรื่องเพลิงพระนาง) - เข้าที่พัก

เช้า รับประทานอาหารเช้า ณ โรงแรม (1)



นำท่านเดินทางสู่ อ.แม่ริม พาท่านขึ้นไปยัง “คอยม่อนแจ่ม” ตั้งอยู่ในศูนย์พัฒนาโครงการหลวงหนองหอย อำเภอแม่ริม ท่านจะได้ถ่ายรูปดอกไม้เมืองหนาวนานาพันธุ์ จุดชมวิวดอยม่อนแจ่ม มีอยู่สองด้าน ด้านหนึ่งเป็นทิวเขาสลับกันไปไกลสุดลูกหูลูกตา อีกด้านก็จะเป็นไร่ปลูกพืชต่างๆของโครงการหลวง ซึ่งจะเปลี่ยนพืชพรรณไปตามฤดูกาลพาท่านไปถ่ายรูปสวยๆกับ “กุ้งดอกไม้ไร่ดอกกลมหนาว” ท่านจะได้ชมความงดงามของ “กุ้งดอกเวอร์บีน่า” ดอกไม้สีม่วงน่ารัก เป็นกุ้งดอกไม้ขนาดใหญ่มาก ที่กำลังได้รับความนิยมจากนักท่องเที่ยวชาวไทยและชาวต่างชาติมากๆ ในขณะนี้ เพราะดอกไม้จะบานในช่วงฤดูฝนก่อนจะเข้าฤดูหนาว กุ้งดอกเวอร์บีน่าเป็นไร่ที่อยู่บนเนินเขา สามารถมองเห็นวิวม่อนแจ่ม และภูเขาได้ 180 องศาเลย วิวดีมาก ๆ ภายในไร่นอกจากดอกเวอร์บีน่า ยังมีดอกคอสมอส มีจุดชมวิวดอยม่อนแจ่มและมุมถ่ายรูปให้เลือกหลายมุม (หมายเหตุ : การบานของดอกไม้แต่ละชนิดขึ้นอยู่กับสภาพอากาศ บริษัทยังไม่สามารถกำหนดได้)



จากนั้นนำท่านไป “Skywalk ม่อนแจ่ม” เป็นสะพานไม้ไผ่ที่ทอดยาวเลาะตามแนวเชิงเขา ความยาวกว่า 200 เมตร สองข้างทางประดับด้วยดอกสร้อยไก่ และดอกหงอนไก่สีแดงสดไปตลอดแนว ส่วนที่ด้านล่างขอบสะพาน ก็มีกุ้งดอกคอสมอส สีชมพูสลับขาว กำลังเบ่งบานสะพรั่ง รวมถึงดอกไม้ชนิดอื่นๆ ที่จะทยอยบานในช่วงหน้าหนาว เช่น ดอกบานไม่รู้โรย ดอกไฮเดรนเยีย ดอกมาทาร์ริต ฯลฯ ซึ่งเราสามารถลงไปถ่ายรูปในกุ้งดอกไม้ได้แบบใกล้ชิด ถ้ามาที่นี่ตอนเช้า เราจะมองเห็นทะเลหมอกลอยปกคลุมอย่างหนาแน่น โดยมีภูเขา กับแสงสีส้มของดวงอาทิตย์เป็นแบล็กกราวนด์ สวยงามจับใจ อิสระให้ท่านถ่ายรูปตามอริยาศัย



จากนั้นนำท่านเดินทางไป “คาเฟ่ร่มน้ำแม่จ๊ะ” คาเฟ่น่ารักสีสันสดใส ตั้งอยู่ในเส้นแม่ริม สะเมิง ก่อนขึ้นดอยม่อนแจ่ม ให้บริการทั้งอาหาร เครื่องดื่ม ตกแต่งน่ารักมีมุมให้ถ่ายภาพสวยหลายมุม โดยเฉพาะร่มสีสันสดใสที่ประดับอยู่ในหลายมุม และบริเวณสะพานแขวนที่ตั้งอยู่ภายในร้านโดยส่วนของคาเฟ่ขายเครื่องดื่มจะตั้งอยู่ด้านหน้า ส่วนด้านหลังจะเป็นร้านอาหารที่ตั้งอยู่ริมน้ำตก

เที่ยง อีสาระอาหารกลางวันตามอริยาศัย

จากนั้นนำท่านเดินทางไป “สวนพฤกษศาสตร์สมเด็จพระนางเจ้าสิริกิติ์” โดยได้รับพระราชทานพระราชนุญาต จากสมเด็จพระนางเจ้าสิริกิติ์พระบรมราชินีนาถในรัชกาลที่ 9 ให้ใช้ชื่อสวนพฤกษศาสตร์แห่งนี้ว่า “สวนพฤกษศาสตร์สมเด็จพระนางเจ้าสิริกิติ์” เป็นสถานที่อนุรักษ์และรวบรวมพรรณไม้เป็นหมวดหมู่ตามวงศ์สกุลต่างๆ โดยจัดปลูกให้สอดคล้องกับธรรมชาติมากที่สุด ทั้งทางเดินลอยฟ้าบนยอดไม้ กลุ่มอาคารเรือนกระจกบนยอดเขา ที่จะได้เพลิดเพลินไปกับการชมสวนดอกไม้และพันธุ์ไม้นานาชนิด จากนั้นนำท่านเดินทางไป “วัดป่าดาราทิรมย์” เป็นวัดที่มีความสวยงามแห่งหนึ่งของ อ.แม่ริม และมีความสวยงามติดอันดับต้นๆ ของวัดในเชียงใหม่ สิ่งก่อสร้างล้วนมีความวิจิตร ในสถาปัตยกรรมแบบล้านนา วัดป่าดาราทิรมย์มีความสำคัญเป็นพระอารามหลวงแห่งที่ 7 ในจังหวัดเชียงใหม่ (วัดที่ถ่ายทำละครเรื่องเพลิงพระนาง)

เย็น อีสาระอาหารเย็น ณ ร้านอาหาร

นำท่านเข้าสู่ที่พัก โรงแรมเอก พิงค์นคร ห้วยแก้ว (ระดับ 4 ดาว)

วันที่สี่ ชมความงดงามแดนทเวคา อ. แม่แตง – ไหว้พระขอพรก่อนกลับ ณ วัดบ้านเด่น – แวะซื้อของฝาก @ตลาดวโรรส – สนามบิน เชียงใหม่ – กรุงเทพฯ

เช้า รับประทานอาหารเช้า ณ โรงแรม (1)



จากนั้น นำท่านไปชม “แดนเทวดา” ที่นี้เป็นสถานที่ท่องเที่ยวแห่งใหม่ที่ อ.แม่แตง จ.เชียงใหม่ พื้นที่กว่า 9 ไร่ (ค่าเข้าชมคนละ 60 บาท) มีมุกต่ายรูปมากมาย มีสวนดอกไม้ที่อยู่ด้านหลังน้ำตกเป็นแปลงดอกมากาเร็ด เดินอ้อมไปหลังน้ำตกอาคารมณเฑียรจะเป็นสวนและร้านอาหารสไตล์ญี่ปุ่น มีธารน้ำไหลผ่าน และมีพริ้วพาทงเดินไม้และสะพานให้ถ่ายภาพ บนน้ำตกใหญ่มีช่องให้ขึ้นไปโผล่หน้ามาถ่ายรูปได้ สำหรับใครที่อยากมองหรือถ่ายรูปจากมุมสูง Sky Walk เป็นอีกหนึ่งจุดที่ไม่อยากให้พลาด สวนแห่งนี้ แบ่งเป็น 4 โซน โซน 1 คือร้านกาแฟ โซน 2 เป็นสวนดอกไม้หน้าน้ำตก โซน 3 เป็นสวนญี่ปุ่นอยู่หลังน้ำตก โซน 4 จำลองตลาดเก่าของแม่แตง มีสินค้าโอท็อปจำหน่าย

เที่ยง

อิสระอาหารกลางวันตามอัธยาศัย



จากนั้นนำท่านไปไหว้พระขอพรก่อนกลับ “วัดบ้านเด่น” ตั้งอยู่ใน อ.แม่แตง จ.เชียงใหม่ ที่ตั้งวัดเป็นเนินเขาเตี้ยๆ มีภูมิทัศน์ที่สวยงาม และด้วยรูปแบบสถาปัตยกรรมที่ผสมผสานระหว่างศิลปะไทยและล้านนาทำให้วัดมีความใหญ่โตและสวยงามเป็นอย่างมาก จากนั้นนำท่าน “แวะซื้อของฝาก ณ ตลาดวโรรส” อิสระให้ท่านเลือกซื้อของฝาก อาทิ แคบหมู น้ำพริกอ่อง แหนมหมู ขนหมูไทย ผลไม้อบแห้งต่างๆ ชา เมล็ดกาแฟ ฯลฯ

จากนั้นได้เวลาอันสมควร นำท่าน เดินทางสู่สนามบินเชียงใหม่ เพื่อเช็คอินตัวเครื่องบิน

..... น. เดินทางสู่ กรุงเทพฯ โดยสายการบิน.....เที่ยวบิน.....

..... น. เดินทางถึง กรุงเทพฯ โดยสวัสดิภาพ พร้อมความประทับใจ

**** ขอสงวนสิทธิ์เฉพาะลูกค้าที่ฉีดวัคซีนครบแล้วดังนี้**

ลูกค้าได้รับการฉีดวัคซีนชนิด AstraZeneca /Sinovac / MODERNA

Sinopharm / Pfizer คสช 2 เข็ม

หรือได้รับวัคซีนชนิด Johnson & Johnson จำนวน 1 เข็ม ไม่น้อยกว่า 14 วัน

หรือได้รับวัคซีนตามแนวทางการให้วัคซีนโควิด 19 ในสถานการณ์ระดับ 2 ปี 2564 ของประเทศไทย

**** กรณีลูกค้าได้รับการฉีดวัคซีนน้อยกว่า 14 วัน ต้องมีผลตรวจแบบ Antigen Test Kit (ATK)**

จากสถานพยาบาลไม่เกิน 72 ชั่วโมงก่อนเดินทาง **

อัตราค่าแพคเกจทัวร์ :

เดินทางช่วง : พฤษภาคม – ตุลาคม 2565

โรงแรมที่พัก	จำนวน	ราคา / ท่าน
โรงแรมเอก พิงคินคร ห้วยแก้ว Grand Deluxe (จำนวน 3 คืน) ระดับ 4 ดาว พร้อมอาหารเช้า	2 ท่าน	9,499
	3 ท่าน	7,999
	4 - 5 ท่าน	6,999
	6 - 7 ท่าน	5,999
	8 - 9 ท่าน	4,999

*****วันหยุดนักขัตฤกษ์ ชำระเพิ่มท่านละ 500 บาท*****

ราคานี้รวม

- รถตู้พร้อมคนขับดูแลท่านตลอดทั้งทริป (12 ชม. / วัน)
- โรงแรมที่พัก 3 คืน ระดับ 4 ดาว (สำหรับ 2 – 3 ท่าน)
- ค่าอาหารเช้า 3 มื้อ
- ค่าน้ำมันรถตลอดการเดินทาง
- ค่าประกันอุบัติเหตุตามเงื่อนไขกรมธรรม์

ราคานี้ไม่รวม

- ค่าตัวเครื่องบินไป - กลับ (กรุงเทพฯ – เชียงใหม่)
- ค่าทิปคนขับรถ 400 บาท / ท่าน / ตรีปรการเดินทาง
- โทคนำเที่ยว (กรณีต้องการ)
- ค่าอาหารมื้ออิสระต่างๆ (มื้อกลางวัน + มื้อเย็น)
- **ค่าบริการเข้าชมสถานที่ที่ขยวต่างๆ ตามโปรแกรมทัวร์**
- ค่าเครื่องดื่ม ค่าโทรศัพท์ และค่าบริการต่างๆ ในโรงแรมที่พัก
- ค่าภาษีมูลค่าเพิ่ม 7% และค่าภาษีหัก ณ ที่จ่าย 3%

เงื่อนไขการจอง

1. **แพ็กเกจทัวร์สามารถเดินทางตั้งแต่ 2 ท่านขึ้นไป** ** กรณีต้องการอัฟเกรดห้องพัก สามารถแจ้งล่วงหน้าเพื่อคิดค่าใช้จ่ายเพิ่มเติม **
2. **ยกเลิก** ก่อนการเดินทาง 20 วัน หักค่าใช้จ่ายจริงที่เกิดขึ้น อาทิ ค่ามัดจำรถตู้ ค่าโรงแรมที่พัก
3. **ยกเลิก** น้อยกว่า 15 วัน ยึดเงินค่าทัวร์ 50%
4. **ยกเลิก** น้อยกว่า 7 วัน ขอสงวนสิทธิ์ไม่คืนเงินใดๆทั้งสิ้น เนื่องจากทางบริษัทฯ ได้จ่ายขาดไปหมดแล้ว
5. ***** กรณีทางลูกค้าให้บริษัทจองตัวเครื่องบินให้ จะไม่สามารถคืนเงินได้ แต่สามารถเลื่อนการเดินทางได้ (ซึ่งอาจมีค่าใช้จ่ายเพิ่มเติม) ****
6. **หากต้องการเลื่อนการเดินทางต้องแจ้งล่วงหน้าอย่างน้อยก่อนการเดินทาง 25วัน** มิฉะนั้นจะไม่สามารถเลื่อนการเดินทางได้
7. การไม่ชำระค่าใช้จ่ายตามกำหนด บริษัทฯขอสงวนสิทธิ์ในการยกเลิกและ รับเงินมัดจำ

เงื่อนไขการชำระเงิน

**** กรุณาชำระค่ามัดจำทัวร์ 50 % ภายใน 24 ชั่วโมง นับตั้งแต่ทำการจอง****
กรณีทางลูกค้าให้บริษัทฯ จองตัวให้ด้วย ต้องชำระค่าตัวเครื่องบิน ภายใน 4 ชั่วโมง
เนื่องจากเป็นตัวเดียว หากชำระล่าช้าราคาตัวอาจปรับขึ้น หรือนิ่งเต็มได้

หมายเหตุ

- รายการท่องเที่ยว อาจมีการเปลี่ยนแปลงได้ตามสถานการณ์ ตามความเหมาะสมของหน้างาน
- คณะเดินทางช่วงวันหยุดยาว หรือ ช่วงเทศกาลที่ต้องการันตีมัดจำหรือจ่ายเต็มแบบมีเงื่อนไข จะไม่มีการคืนเงินมัดจำหรือค่าทัวร์ทั้งหมด
- หากมีการถอนตัวหรือไม่ใช้บริการตามที่ระบุเอาไว้ในโปรแกรมทัวร์ ผู้จัดถือว่าผู้ท่องเที่ยวสละสิทธิ์และจะไม่คืนเงินค่าบริการที่ได้ชำระไว้ ไม่ว่าจะกรณีใดๆ ทั้งสิ้น เนื่องจากค่าใช้จ่ายที่ท่านได้จ่ายให้กับบริษัทฯ เป็นการชำระเหมาจ่ายแล้ว
- ทางบริษัทฯจะไม่รับผิดชอบใดๆทั้งสิ้น หากเกิดสิ่งของสูญหายจากการโจรกรรมและหรือเกิดอุบัติเหตุที่เกิดจากความประมาทของนักท่องเที่ยวเอง
- กรณีเกิดความผิดพลาดจากตัวแทนหรือหน่วยงานที่เกี่ยวข้อง จนมีการยกเลิก ลำช้า เปลี่ยนแปลงการบริการจากบริษัทขนส่ง หรือ หน่วยงานที่ให้บริการ บริษัทฯจะพยายามแก้ไขอย่างสุดความสามารถที่จะประสานงานให้เกิดประโยชน์สูงสุดแก่ลูกค้า แต่ทั้งนี้ทั้งนั้นจะไม่มีการคืนเงินให้สำหรับค่าบริการนั้นๆ

- สอบถามผ่าน Line กด -> <https://lin.ee/5nDHUO6>
- จองตั๋วผ่าน FB inbox ก็ได้เช่นกัน -> <http://m.me/unithaitrip>
- หรือโทร 02-234-5936

 แบ่งเป็นฝ่ายๆ ดังนี้ การบริการทั้งหมดของเรา	
 <p>Unithai-Care - ร้องเรียนการให้บริการ - บริการไม่สุภาพ (ดี-ชม)</p>	<p>Line ID : @unithaicare ☎ 02-234-5936 ต่อ 8</p> <p>QR - ADD LINE</p> 
 <p>Unithai Big Group - จัดกรุ๊ปเหมา , Private Group - ดูงาน , สัมมนา , VIP Group</p>	<p>Line ID : @unithaibiggroup ☎ 02-234-5936 ต่อ 228</p> <p>QR - ADD LINE</p> 
 <p>Unithaiplus+ Team - รวมทัวร์..คัดคุณภาพ - เน้นยุโรป ไม่เน้นโปรไฟไหม้</p>	<p>Line ID : @unithaiplusteam ☎ 02-234-5936</p> <p>QR - ADD LINE</p> 
 <p>Unithai เชียงใหม่ - รวมทัวร์..บินตรงจาก "เชียงใหม่" - มีสาขาที่ "เชียงใหม่"</p>	<p>Line ID : @unithainorth ☎ 02-234-5936</p> <p>QR - ADD LINE</p> 
 <p>โคตรโปรตั๋ว Unithai - ตั๋วเครื่องบิน ลด 20-60% - ผ่อนได้ 3-10 เดือน</p>	<p>Line ID : @proticket ☎ 02-234-5936 ต่อ 3</p> <p>QR - ADD LINE</p> 
 <p>Unithai Visa - รับทำ Visa ทั่วโลก - ไม่ซื้อตั๋วกับเรา ก็ทำได้</p>	<p>Line ID : @unithaivisa ☎ 02-234-5936 ต่อ 4</p> <p>QR - ADD LINE</p> 