



UNITHAI TRIP CO.LTD
UNITHAI TRAVEL CO.LTD

33/47 Wall Street Tower 11 Floor,
Surawongse Road, Suriyawongse,
Bangrak, Bangkok 10500
ใบอนุญาตเลขที่ 11/02206

QR-ADD LINE



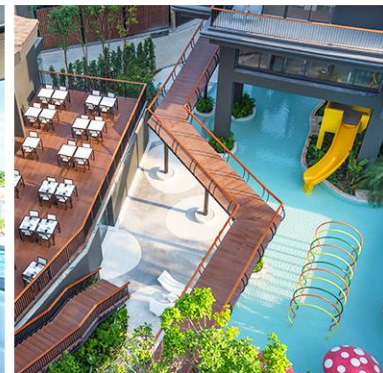
☎ 02-234-5936

| LINE ID: @unithaitrip (อย่าลืมเติม @ นะคะ)

| 🌐 www.unithaitrip.com

รหัสโปรแกรม : 23022 (กรุณาแจ้งรหัสโปรแกรมทุกครั้งที่สอบถาม)

PANAN KRABI RESORT



| วันที่ | โปรแกรมการเดินทาง |
|--------|--|
| 1 | ลูกค้าเดินทางถึงที่พักด้วยตนเอง พักผ่อนตามอัธยาศัย ฯ |
| 2 | รับประทานอาหารเช้าที่โรงแรม เจ้าหน้าที่รับประมาณ 8.00-8.30 น. โปรแกรมดำน้ำทะเล แหวก คูปะการัง ตามโปรแกรม หาดไร่เลย์ ถ้ำพระนาง เกาะหม้อ เกาะทับ ทะเลแหวก เกาะ ไก่ เกาะปอดะ เดินทางกลับสู่ที่พัก (จุดดำน้ำอาจมีการเปลี่ยนแปลงตามประกาศอุทยาน และสภาพอากาศ) (ทานอาหารมื้อที่ 2 + อุปกรณ์ดำน้ำฟรี) เดินทางกลับที่พัก |
| 3 | รับประทานอาหารเช้าที่โรงแรม - ลูกค้าเดินทางกลับโดยสวัสดิภาพ |

| 3 วัน 2 คืน | 4 ม.ค.-31 ต.ค.22 |
|--|--|
| Deluxe Cliff View | 2,600/ท่าน เพิ่มขึ้น 1 คืน 800/ท่าน |
| Deluxe Pool View | 2,700/ท่าน เพิ่มขึ้น 1 คืน 800/ท่าน |
| Deluxe Sea View | 3,000/ท่าน เพิ่มขึ้น 1 คืน 1,000/ท่าน |
| Deluxe With Private Outdoor Whiripool | 4,000/ท่าน เพิ่มขึ้น 1 คืน 1,400/ท่าน |

วันหยุดยาว เพิ่ม 1,000/ท่าน // วันเสาร์ เพิ่ม 500/ท่าน

เด็ก 0-3 ปี ฟรี

เด็ก 4-10 ปี นอนรวมไม่มีเตียงเสริม 1,200/ท่าน

Extra Bed ผู้ใหญ่ 2,500/ท่าน

เดินทางได้ถึง 31 ต.ค. 22

ราคาแพ็คเกจรวม

- 1.ที่พัก 3 วัน 2 คืน
- 2.อาหารเช้าที่โรงแรม 2 มื้อ กลางวันในทีวีร์ 1 มื้อ
- 3.โปรแกรมดำน้ำ 1 วัน พร้อมอุปกรณ์ ไม่รวมค่าอุทยานหากมีการเรียกเก็บ
- 4.รถรับ-ส่ง ไปดำน้ำ

หมายเหตุ

- 1.ราคานี้เป็นราคาต่อ 1 ท่าน แพ็คเกจพร้อมที่พักต้องจองอย่างน้อย 2 ท่านขึ้นไป
- 2.ชาวต่างชาติมีค่าบริการเพิ่ม ท่านละ 500 บาท
- 3.ราคานี้ไม่รวมค่าอุทยาน
- 4.ไม่รวม VAT 7 % และหักภาษี ณ ที่จ่าย 3 %
- 5.ค่าบริการดังกล่าวยังไม่รวมค่าอุทยานหากมีการเรียกเก็บ
- 6.ราคานี้สำหรับคนไทยเท่านั้น

บริเวณโรงแรม



Deluxe Cliff View



Deluxe Pool View



Deluxe Sea View



Deluxe With Private Outdoor Whiripool



โปรแกรมดำน้ำ



การเปลี่ยนแปลงหรือแก้ไขการจอง Package Tour

การเปลี่ยนแปลงหรือแก้ไขการจอง Package Tour หรือ Day Trip

1. การเปลี่ยนแปลงหรือแก้ไขการจองห้องพัก, Package Tour และ Day Trip ทางเราจะไม่คิดค่าใช้จ่ายสำหรับ Package Tour หรือ Day Trip ที่ยังไม่ได้รับ อีเมลล์หรือ เอกสารยืนยันการจองทัวร์จากทาง up2tour
2. การเปลี่ยนแปลงหรือแก้ไข การจอง Package Tour หรือ Day Trip ต้องแจ้งทางโทรศัพท์ โดยท่านจะต้องแจ้งกับทางเราโดยตรงเท่านั้น และต้องแจ้ง ชื่อผู้จอง และรหัสในการจองทุกครั้ง
3. การเปลี่ยนแปลงหรือแก้ไข การจอง Package Tour หรือ Day Trip สำหรับท่านที่ได้รับอีเมลล์หรือ เอกสารยืนยันการจอง Package Tour หรือ Day Trip แล้ว จะมีการคิดค่าธรรมเนียมโดยเป็นไปตามเงื่อนไข
4. การเปลี่ยนแปลงใดๆจะมีผลก็ต่อเมื่อ ท่านได้รับอีเมลล์หรือเอกสารยืนยันจากทาง up2tour

เปลี่ยนแปลงการเดินทาง

1. การเปลี่ยนแปลงการจอง Package Tour หรือ Day Trip (ลดจำนวนวัน, ลดจำนวนห้อง หรือลดจำนวนผู้เข้าพัก) เป็นผลให้ต้องมีการคืนเงิน เราจำเป็นต้องคิดค่าธรรมเนียมตามช่วงเวลาของตารางการยกเลิก
2. การเพิ่มวันเข้าพักหรือเพิ่มจำนวนห้อง จะขึ้นอยู่กับในช่วงเวลาดังกล่าว ว่าทางResort หรือ โรงแรม มีห้องว่างหรือไม่
3. การเลื่อนเวลาการเข้าพักอาจจะทำให้ราคาเปลี่ยนแปลงไปซึ่งขึ้นอยู่กับ ช่วง Season ที่ท่านเลือก และจะขึ้นอยู่กับ ในช่วงเวลาดังกล่าว ว่าทางResort หรือ โรงแรม มีห้องว่างหรือไม่
4. ผู้จองจะต้องชำระส่วนต่างในรายการที่เปลี่ยนแปลง รวมไปถึงมีค่าธรรมเนียมครั้งละ 400 บาท/ท่าน

เงื่อนไขการยกเลิกการจอง Package Tour หรือ Day Trip

| ยกเลิกการจอง Tour Green Season | ค่าธรรมเนียมในการยกเลิก |
|--------------------------------|---|
| มากกว่า 45 วันก่อนเข้าพัก | 10 % ของราคาทั้งหมด +ค่าธรรมเนียมในการยกเลิก 400 บาท/ท่าน |
| 26-45 วันก่อนเข้าพัก | 15 % ของราคาทั้งหมด +ค่าธรรมเนียมในการยกเลิก 400 บาท/ท่าน +ค่าห้องพัก 1 คืน |
| 0-25 วันก่อนเข้าพัก | ชำระเงินเต็มจำนวน |
| กรณีไม่เข้าพัก (NO SHOW) | ชำระเงินเต็มจำนวน |

**เงื่อนไขการยกเลิกสำรอง
Package Tour หรือ Day Trip**

| ยกเลิกการสำรอง Tour High Season | ค่าธรรมเนียมในการยกเลิก |
|---------------------------------|---|
| มากกว่า 60 วันก่อนเข้าพัก | 15 % ของราคาทั้งหมด + ค่าธรรมเนียมในการยกเลิก 400 บาท/ท่าน |
| 31-60 วันก่อนเข้าพัก | 20 % ของราคาทั้งหมด + ค่าธรรมเนียมในการยกเลิก 400 บาท/ท่าน + ค่าห้องพัก 1 คืน |
| 0-30 วันก่อนเข้าพัก | ชำระเงินเต็มจำนวน |
| กรณีไม่เข้าพัก (NO SHOW) | ชำระเงินเต็มจำนวน |

| ยกเลิกการสำรอง Tour Peak Season | ค่าธรรมเนียมในการยกเลิก |
|---------------------------------|---|
| มากกว่า 75 วันก่อนเข้าพัก | 20 % ของราคาทั้งหมด + ค่าธรรมเนียมในการยกเลิก 400 บาท/ท่าน |
| 41-75 วันก่อนเข้าพัก | 30 % ของราคาทั้งหมด + ค่าธรรมเนียมในการยกเลิก 400 บาท/ท่าน + ค่าห้องพัก 1 คืน |
| 0-40 วันก่อนเข้าพัก | ชำระเงินเต็มจำนวน |
| กรณีไม่เข้าพัก (NO SHOW) | ชำระเงินเต็มจำนวน |

| ยกเลิกการสำรอง Tour Long Weekend | ค่าธรรมเนียมในการยกเลิก |
|----------------------------------|---|
| มากกว่า 75 วันก่อนเข้าพัก | 20 % ของราคาทั้งหมด + ค่าธรรมเนียมในการยกเลิก 400 บาท/ท่าน |
| 41-75 วันก่อนเข้าพัก | 30 % ของราคาทั้งหมด + ค่าธรรมเนียมในการยกเลิก 400 บาท/ท่าน + ค่าห้องพัก 1 คืน |
| 0-40 วันก่อนเข้าพัก | ชำระเงินเต็มจำนวน |
| กรณีไม่เข้าพัก (NO SHOW) | ชำระเงินเต็มจำนวน |

***หรืออาจมีการเปลี่ยนแปลงไปตามนโยบายของโรงแรมโดยไม่จำเป็นต้องแจ้งให้ทราบ

หากสนใจกรุณาติดต่อ

- สอบถามผ่าน Line กด -> <https://lin.ee/5nDHUO6>
- จองทัวร์ผ่าน FB inbox ก็ได้เช่นกัน -> <http://m.me/unithaitrip>
- หรือโทร 02-234-5936

|  แบ่งเป็นฝ่ายๆ ดังนี้ การบริการทั้งหมดของเรา | |
|---|---|
|  Unithai-Care - ร้องเรียนการให้บริการ - บริการไม่สุภาพ (ติ-ชม) | Line ID : @unithaicare ☎ 02-234-5936 ต่อ 8  |
|  Unithai Big Group - จัดกรุ๊ปเหมา , Private Group - คู่งาน , สัมมนา , VIP Group | Line ID : @unithaibiggroup ☎ 02-234-5936 ต่อ 228  |
|  Unithaiplus+ Team - รวมทัวร์..คิดคุณภาพ - เน้นยุโรป ไม่เน้นโปรไฟไหม้ | Line ID : @unithaiplusteam ☎ 02-234-5936  |
|  Unithai เชียงใหม่ - รวมทัวร์..บินตรงจาก “เชียงใหม่” - มีสาขาที่ “เชียงใหม่” | Line ID : @unithainorth ☎ 02-234-5936  |
|  โคตรโปรตั๋ว Unithai - ตั๋วเครื่องบิน ลด 20-60% - ผ่อนได้ 3-10 เดือน | Line ID : @proticket ☎ 02-234-5936 ต่อ 3  |
|  Unithai Visa - รับทำ Visa ทั่วโลก - ไม่ซื้อทัวร์กับเรา ก็ทำได้ | Line ID : @unithaivisa ☎ 02-234-5936 ต่อ 4  |