



**UNITHAI TRIP CO.LTD**  
**UNITHAI TRAVEL CO.LTD**  
 33/47 Wall Street Tower 11 Floor,  
 Surawongse Road, Suriyawongse,  
 Bangrak, Bangkok 10500  
 ใบอนุญาตเลขที่ 11/02206

QR-ADD LINE



☎ 02-234-5936

LINE ID: @unithaitrip (อย่าลืมเติม @ นะคะ)

🌐 www.unithaitrip.com

**รหัสโปรแกรม : 23013 (กรุณาแจ้งรหัสโปรแกรมทุกครั้งที่คุณสอบถาม)**

vietjet Air.com

BT-TH23\_VZ



**ตำนาน มนต์ลึง แห่งพญานาค**

- ถ้ำนาคา @บึงกาฬ -



ป่าชะโนด



หินสามวาฬ



วัดป่าภูถ้อ

**เปิดจองตั๋วเครื่องบิน**  
 ตั้งแต่ 1 มิ.ย. 65 เป็นต้นไป

พัคดี 4 ดาว

มหัศจรรย์

**อุดรธานี**

• คำชะโนด • บึงกาฬ

\*ราคานี้รวมภาษีมูลค่าเพิ่ม 7%

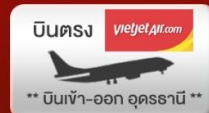
ราคา  
เริ่มต้น

**6 9 9 9**

3 วัน 2 คืน

เดินทาง มิ.ย. 65 เป็นต้นไป

ไหว้ปู่ย่า ลอดท้องพญานาค คำชะโนด  
 ส่องเรือบึงโงงหลง เกาะดอนโพธิ์ หินสามวาฬ  
 พัก อัมมาน ยูนิค โฮเทล โรงแรมทรูสเทล โมรอกโค



\*\*บินเข้า-ออก อุดรธานี\*\*



ฟรีชุด PROTECT

โปรแกรมการเดินทาง 3 วัน 2 คืน : เดินทางโดยสายการบินไทยเวียดเจ็ทแอร์

vietjetair.com

BKK	→	UTH	UTH	→	BKK
เที่ยวบิน	ออก	ถึง	เที่ยวบิน	ออก	ถึง
VZ200	07.30	08.40	VZ203	17.05	18.15

วันแรก กรุงเทพฯ • อุดรธานี • คำชะโนด • ศาลปู่อ้อลือณาคราช • เกาะดอนโพธิ์ • บึงกาฬ  
ชมพระอาทิตย์ตกจุดชมวิวิทินสามวาฬ ๓ (-/กลางวัน/เย็น)

05.30 น. พร้อมกันที่ ท่าอากาศยานสุวรรณภูมิ อาคารผู้โดยสารขาออก ชั้น 4 เคาน์เตอร์สายการบินไทยเวียดเจ็ท Thai Viet Jet(VZ) ประตู 3 โดยมีเจ้าหน้าที่อำนวยความสะดวกแก่ทุกท่าน

07.30 น. ออกเดินทางสู่ **จังหวัดอุดรธานี** ด้วยเที่ยวบิน **VZ 200** (ใช้เวลาเดินทางประมาณ 1 ชั่วโมง 10 นาที)



หมายเหตุ

เนื่องจากตัวเครื่องบินของคณะเป็นตั๋วกรุ๊ประบบ **Random** ไม่สามารถล็อกที่นั่งได้ ที่นั่งอาจจะไม่ได้นั่งติดกัน และไม่สามารถเลือกช่วงที่นั่งบนเครื่องบินได้ในคณะ ซึ่งเป็นไปตามเงื่อนไขสายการบิน

08.40 น. เดินทางถึง สนามบินอุดรธานี รับกระเป๋าเรียบร้อยแล้ว นำท่านเดินทางด้วยรถตู้ปรับอากาศ นำท่านเดินทางสู่ **จ.บึงกาฬ (ใช้เวลาประมาณ 3 ชั่วโมง)**

จากนั้น นำทุกท่านชมดินแดนอันศักดิ์สิทธิ์ **วังนาคินทร์ คำชะโนด** ที่นี่เป็นป่าที่มีลักษณะเหมือนเกาะกลางน้ำในอ่างเก็บน้ำกุดขาม เต็มไปด้วยต้นชะโนดซึ่งเป็นพืชจำพวกปาล์ม ป่าคำชะโนดเป็นสถานที่ ๆ ปรากฏในตำนานพื้นบ้าน เชื่อว่าเป็นที่สิงสถิตของพญานาค เจ้าปู่ศรีสุทโธ เจ้าย่าศรีประทุมมา ภายในป่าชะโนดมีบ่อน้ำอยู่ตรงกลางเกาะเรียกว่า บ่อคำชะโนด เป็นน้ำใต้ดินที่พุ่งไหลซึมตลอดเวลา ให้ท่านได้กราบขอพรสิ่งศักดิ์สิทธิ์เพื่อความเจริญรุ่งเรืองและบังเกิดโชคลาภวาสนา





### **ขั้นตอนของการมากราบสักการะบูชาคำชะโนด**

- 1.เดินเข้ามาจนถึงหน้าทางเข้าเกาะคำชะโนด มีโซนให้ถอดรองเท้าเอาไว้บริการ ซึ่งบริเวณนี้หากใครอาจจะซื้อบายศรี หรือ หมาก-พลู เข้าไปกราบพ่อปู่และแม่ย่านั้น สามารถซื้อได้จากนั้นตรงนี้เลยคะ
2. จากนั้นเดินเข้าเกาะคำชะโนด ก็เดินไปเรื่อยๆจนถึง ศาลาทำพิธีที่มีรูปปั้นของพ่อปู่ศรีสุทโธ และแม่ย่าศรีปทุมมา ตรงนี้จะ มีพ่อพราหมณ์คอยนำเราทำพิธีเป็นรอบๆ อยู่ตลอดคะ
3. สำหรับคนที่ต้องการบนหรือขอให้พ่อปู่และแม่ย่าช่วยในเรื่องต่างๆ ให้เดินมาด้านขวาของศาลาทำพิธี จะมีเจ้าหน้าที่คอย ให้คำแนะนำเราอยู่คะ สำหรับคนที่ต้องการบน-ขอพร ก็ให้มารับชุดบน แล้วก็ทำบุญตามกำลังทรัพย์ของเราได้เลยคะ ในชุด บนนี้จะมี จานใส่ดอกดาวเรือง เทียน ใบเขียนคำบน ที่เอาไว้เขียนคำอธิษฐานของเราลงไปคะ แล้วจากนั้นเจ้าหน้าที่จะให้ กระดาษอีกหนึ่งใบให้เราเก็บไว้คะ ในนั้นจะบอกว่าหากคำอธิษฐานของเราเป็นจริง เรากลับมากราบพ่อปู่และแม่ย่านั้นต้อง เตรียมอะไรมาให้ท่านบ้าง
- 4.หลังจากเขียนคำอธิษฐานเรียบร้อยแล้ว ให้เรมานั่งตรงหน้าพ่อปู่-แม่ย่า กล่าวคำบูชาตามพ่อพราหมณ์ ในตอนนี้สำหรับ คนเอาบายศรีพญานาคมาถวายตอนอธิษฐาน เมื่อถึงตอนกล่าวคำบูชา ให้
- 5.เมื่อจบคำบูชา พ่อพราหมณ์ก็จะให้เรานำบายศรี หรือ สิ่งของที่เตรียมมา เอาไปวางไว้ที่หน้าของพ่อปู่-แม่ย่า แต่สำหรับคน ที่จะเอากลับบ้านก็ไม่ต้องนำมาวาง สามารถนำออกไปได้เลยคะ ส่วนใครที่เขียนใบคำอธิษฐานแบบเรา ก็ให้นำใบอธิษฐานไป ไว้ใกล้ๆกับพ่อปู่ศรีสุทโธ เพื่อที่ท่านจะได้เห็นคำอธิษฐานของเราชัดๆ เท่านั้นถือว่าเสร็จสิ้นพิธีการการขอพรพ่อปู่ศรีสุทโธ-แม่ ย่าศรีปทุมมาเราหันหน้าของบายศรีพญานาคมาหาตัวเราเพื่อความเป็นสิริมงคล



1. ไม่จุดธูปเทียนบูชาในป่าคำชะโนด
2. ให้นำพานบายศรีหรือเครื่องเซ่นไหว้กลับ เพื่อลดขยะ
3. ไม่โยนเหรียญลงในบ่อน้ำศักดิ์สิทธิ์
4. งดปล่อยปลาและสัตว์น้ำลงไปแหล่งน้ำ
5. ไม่ผูกผ้าแพร 7 สี
6. ไม่ทาแป้งหรือขจัดฤดูต้นไม้ นอกจากนี้ยังห้ามถอดรองเท้ากีดขวางทางเดิน ห้ามเอารัดเอาเปรียบ ห้ามขายของเกินราคา

**คาถาบูชาเจ้าวูปุण्याนาคาริบัติศรีสุทโธ**

นะโมตัสสะกะคะวะโต อะระหะโต สัมมาสัมพุทธัสสะ 3 จบ  
 กายะ วาจะ จิตตัง อะหัง วันทา นาคาธิบัติ ศรีสุทโธ วิสุทธิเทวา ปูเชมิ  
 ทุติยัมปิ กายะ วาจะ จิตตัง อะหัง วันทา นาคาธิบัติ ศรีสุทโธ วิสุทธิเทวา ปูเชมิ  
 ตติยัมปิ กายะ วาจะ จิตตัง อะหัง วันทา นาคาธิบัติ ศรีสุทโธ วิสุทธิเทวา ปูเชมิ  
 เมตตัญจะมหาลาโภปิโยนาคะ ชันธปริตตัง (คาถาขอทรัพย์พญานาคราช)

**คาถาบูชาเจ้าย่านางพญา นาคินิศรีปทุมมา**

นะโมตัสสะกะคะวะโต อะระหะโต สัมมาสัมพุทธัสสะ 3 จบ  
 กายะ วาจะ จิตตัง อะหังวันทา นางพญานาคินิศรีปทุมมา วิสุทธิเทวีปูเชมิ  
 ทุติยัมปิ กายะ วาจะ จิตตัง อะหังวันทา นางพญานาคินิศรีปทุมมา วิสุทธิเทวีปูเชมิ  
 ตติยัมปิ กายะ วาจะ จิตตัง อะหังวันทา นางพญานาคินิศรีปทุมมา วิสุทธิเทวีปูเชมิ  
 เมตตัญจะมหาลาโภปิโยนาคะ ชันธปริตตัง (คาถาขอทรัพย์พญานาคราช)

กลางวัน

**บริการอาหารกลางวัน ณ  
ร้านอาหาร**

มุ่งหน้าสู่ **จังหวัดบึงกาฬ** ใช้เวลา  
ประมาณ 2 ชั่วโมงในการเดินทาง

จากนั้น

เดินทางสู่ **บึงโขงหลง** ขอพร**ศาลปู่อ้อ  
ลือนาคราช** ตำนานปู่อ้อลือที่ข้อง  
เกี่ยวกับบึงโขงหลงนั้น เชื่อว่า เกิดจาก



การล่มเมืองของพญานาค ซึ่งเกิดจากความรักรักที่ไม่สมหวังระหว่างพญานาคกับมนุษย์ ทำให้เมืองที่  
เจริญรุ่งเรืองล่มสลาย บริเวณแห่งนี้เดิมเป็นที่ตั้งเมือง ชื่อรัตพานคร พญานาคผู้ถูกสาบแห่งบึงโขง  
หลง



นำท่านล่องเรือบึงโขงหลง **ไหว้ขอพรปู่อ้อลือ** วังปู่เจ้าอ้อลือนาคราช ณ **เกาะคอนโพธิ์**



นำพาทุกท่านชมพระอาทิตย์ตก  
**ณ หินสามวาฬ ณ ป่าสงวน**  
**แห่งชาติป่าดงดิบกะลา ป่าภูสิงห์**  
 ที่นี่โดดเด่นด้วยภูเขาหินทราย  
 หน้าผา ถ้ำ กลุ่มหินรูปทรงต่างๆ  
 และผืนป่าที่อุดมสมบูรณ์ **(เปลี่ยน**  
**ยานพาหนะเป็นรถของอาสาป่า**  
**ไม้ ภูสิงห์) ชม หินสามวาฬ** ชม



พระอาทิตย์ตกที่หิน หินสามวาฬโดยมีลักษณะเป็นภูเขาหินทรงมนทอดตัวยาวเรียงกัน 3 ก้อน มอง  
 จากทางอากาศจะเห็นคล้ายเป็นวาฬพ่อ แม่ ลูก ว่ายน้ำด้วยกัน จากนั้น อีสาระให้ท่านถ่ายภาพแห่ง  
 ความประทับใจ ชมพระอาทิตย์ตก ตามอัธยาศัย

**ค่า** **๗๐** บริการอาหารเย็น **ณ** ร้านอาหาร  
**ที่พัก** **โรงแรมระดับ 3 ดาว**

วันที่สอง

อุทยานแห่งชาติภูแล้งคา • ถ้ำนาคา • อุดรธานี

๓๑ (เช้า/กลางวัน/-)

เช้า

๓๑ บริการอาหารเช้าแบบท้องถิ่น (ข้าวจี+หมูปิ้ง หรือ ข้าวเหนียวหมูปิ้ง)

จากนั้น

นำท่านเดินทางสู่ **ถ้ำนาคาหรือ ถ้ำพญานาค** ตั้งอยู่ในพื้นที่อุทยานแห่งชาติภูแล้งคา อ.บึงโขงหลง จ.บึงกาฬ เหตุที่ถ้ำแห่งนี้ได้ขึ้นชื่อว่า ถ้ำนาคา เนื่องจากมีหินและผนังถ้ำคล้ายพญานาค ที่มีรูปทรงคล้ายพญานาคหรืองูขนาดใหญ่นอนขดตัว โดยมีส่วนสำคัญ ๆ ทั้งส่วนหัว ลำตัว และเกล็ดพญานาค (ตามจินตนาการและความเชื่อของชาวบ้าน)ตามตำนานเรื่องเล่าเชื่อมโยงกับความเชื่อของถ้ำแห่งนี้ว่า ถ้ำนาคาคือพญานาคหรือยักษ์ที่ถูกสาปให้กลายเป็นหิน

### ข้อแนะนำการท่องเที่ยวถ้ำนาคา

 ใช้เวลาท่องเที่ยวโดยประมาณ 5 ชั่วโมง

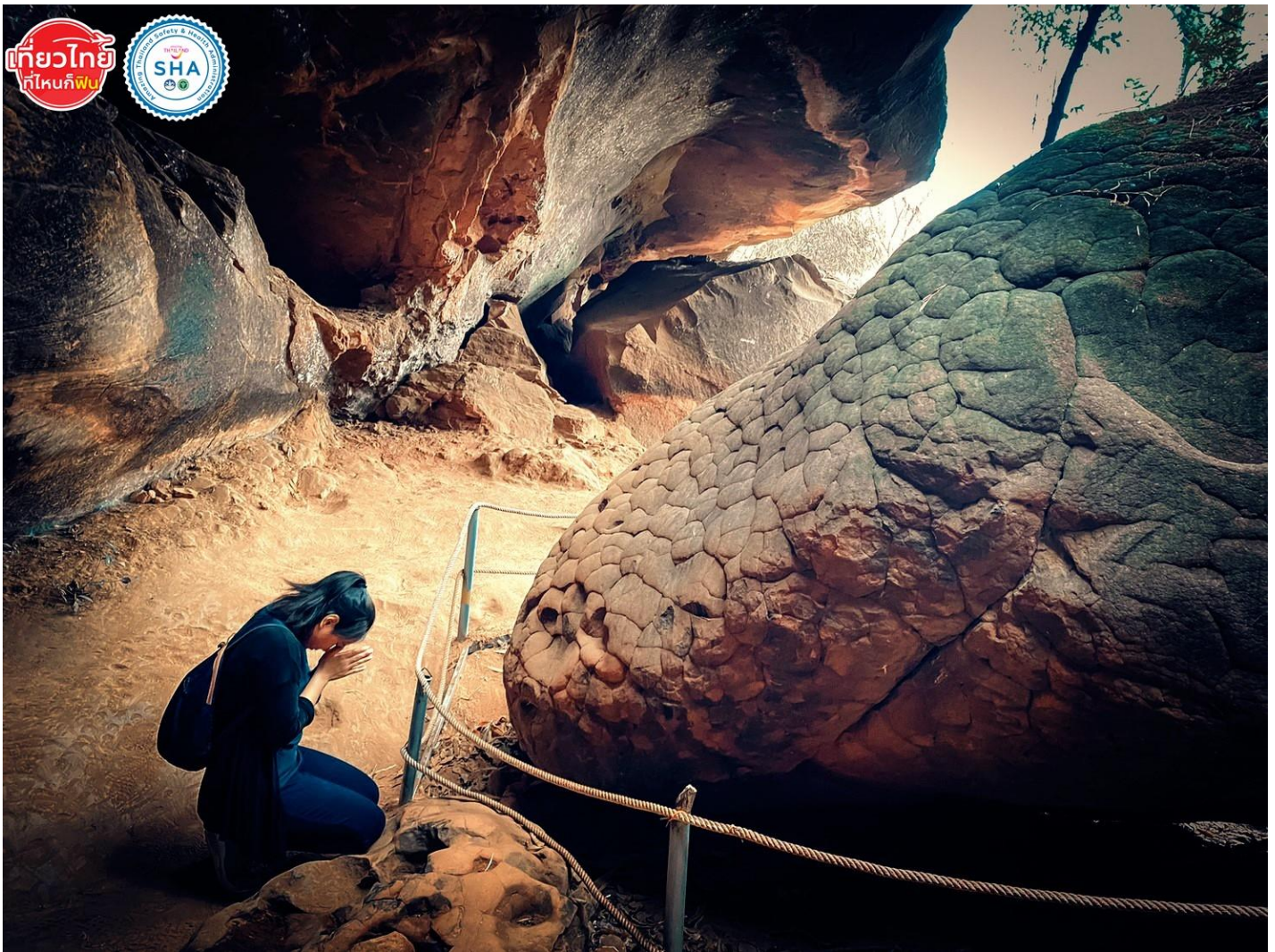
- รองเท้า ควรเป็นรองเท้าที่ใส่เดิน และไม่ควรเป็นรองเท้าคัชชู
- เตรียมร่างกายให้พร้อมก่อนขึ้น
- การแต่งกายควรต่างกายให้มิดชิด และสุภาพ
- ปลอกแจน ฤกษ์มือ สามารถไปซื้อที่อุทยาน
- กระเป๋าคควรเป็นเป้สะพายหลังเนื่องจากเราต้องใส่ขวดน้ำ ขนม ใส่ของที่จำเป็น
- ยาดม ยาหม่อง เป็นสิ่งที่จำเป็นมากๆ
- สามารถติดเสื้อผ้าไว้ใรงได้ มีบริการห้องอาบน้ำให้ด้วย

สิ่งของที่ห้ามนำขึ้นไป

กระดาศกษชู ไม่ว่าจะเป็นชนิดแห่ง หรือเป็ยก พวงมาลัย ดอกไม้ รูป เทียน และของเซบไหว้ต่างๆ







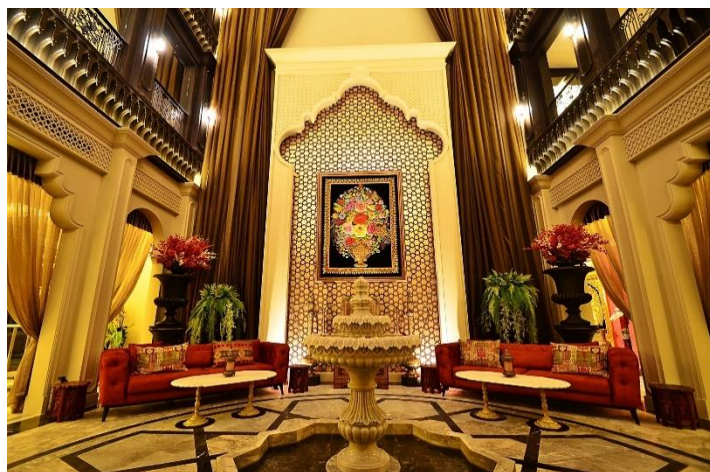
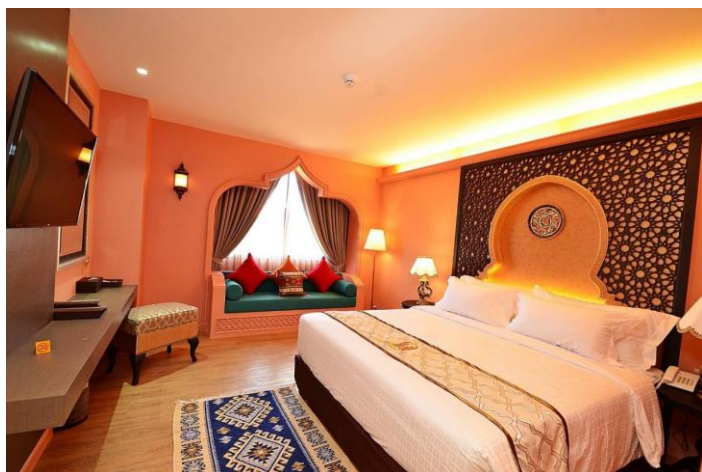
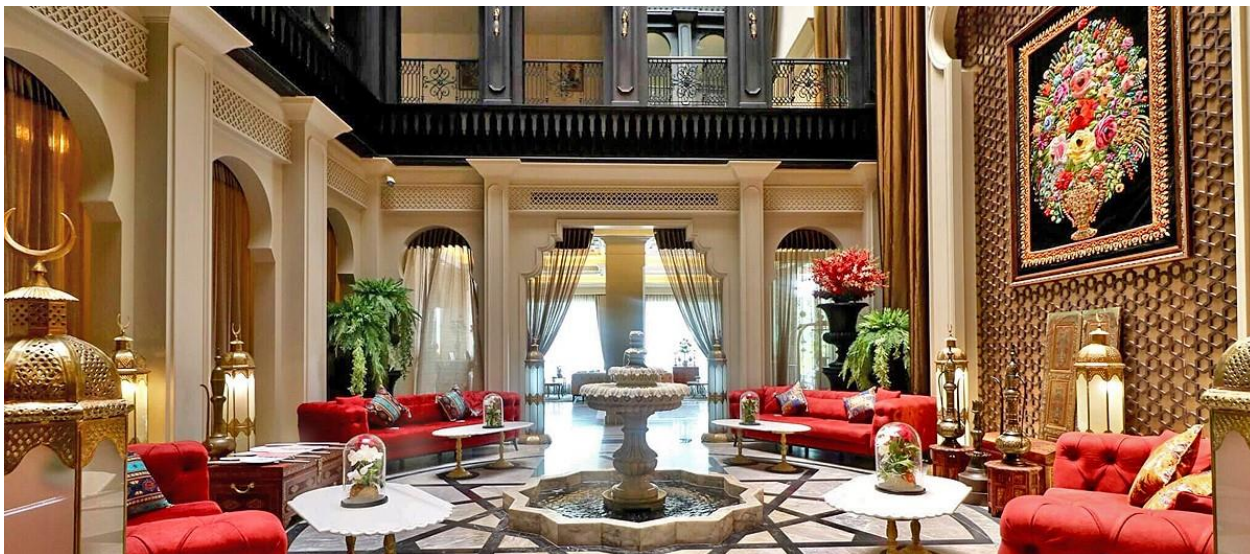
13.00 น.    🍴 บริการอาหารกลางวัน ณ ร้านอาหาร  
จากนั้น    เดินทางกลับสู่ จ.อุดรธานี



นำท่านสู่ **ถนนคนเดินอุดร** เป็นสถานที่ท่องเที่ยวที่มีการจำหน่ายสินค้าที่ไม่ทำลายสิ่งแวดล้อม ส่วนใหญ่จะเป็นสินค้าหายาก งานทำมือ งานศิลปะ และภูมิปัญญาท้องถิ่น มีร้านค้ามากกว่า 80 ร้าน ตัวตลาดกว้างขวางไม่แออัด เดินสะดวกสบายเป็นการตั้งร้านขายริมถนนเป็นแผงลอยหรือวางขายกับพื้น มีความยาวประมาณ 500 เมตร **เปิดเฉพาะวันศุกร์และวันเสาร์เท่านั้น**

เย็น  
ค่ำ

**อิสระอาหารเย็นตามอัธยาศัย เพื่อให้ท่านได้เดินช้อปปิ้งอย่างเต็มที่ ณ ถนนคนเดินอุดรธานี**  
**เข้าสู่ที่พัก Amman Unique Hotel อุดรธานี โรงแรมสุดหรูตกแต่งสไตล์โมร็อกโกที่แรก**  
**ในอุดรธานี**



วันที่สาม

วัดป่าภูก้อน • อุดรธานี • สนามบิณสูวรรณภูมิ

๑๑ (เช้า/กลางวัน/-)

เช้า

๑๑ บริการอาหารเช้า ณ ห้องอาหารโรงแรม

จากนั้น

ออกเดินทางสู่ **วัดป่าภูก้อน** อำเภอนายูง จังหวัดอุดรธานี วัดสวยท่ามกลางผืนป่าตั้งอยู่ในเขตป่าสงวนแห่งชาติป่านายูงและป่าน้ำโสม เป็นสถานที่ที่สงบเหมาะแก่การบำเพ็ญภาวนาของพระสงฆ์ภรรณฐาน พระวิหารที่สวยงามสะอาดตามีลักษณะเป็นสถาปัตยกรรมไทยประยุกต์สมัยรัตนโกสินทร์ มีประตูทางเข้าออกวิหาร 3 ด้าน ภายในอุทิศตกแต่งอย่างวิจิตรตระการตา **แ่งไปด้วยเรื่องราวก้าว**



สอนของพระพุทธเจ้า รอบผนังภายในวิหารตกแต่งอย่างสวยงามด้วย ภาพพุทธประวัติและภาพทศชาติ ตกแต่งเป็นภาพปั้นนูนต่ำหล่อด้วยทองแดงจำนวน 22 ช่อง ซึ่งเป็นภาพของพระพุทธเจ้าในองค์ชาติต่างๆ 10 ชาติ ภายในวัดมีพระบรมสารีริกธาตุบรรจุในพระเศศพระร่วงโรจน์ศรีบูรพา สักการะองค์พระพุทธรูปหินอ่อนเพื่อความเป็นสิริมงคล



- กลางวัน**      **บริการอาหารกลางวัน ณ ร้านอาหาร**
- จากนั้น**      เดินทางกลับสู่จังหวัดอุดรธานี ให้ท่านได้เลือกซื้อของฝากขึ้นชื่อของจังหวัดอุดรธานี ไม่ว่าจะเป็น  
แหนมเนือง กระยอทอด กระยอสด หมูยอ เมี่ยงพันหอม กุ้งพันอ้อย และอื่นๆ อีกมากมาย ได้เวลา  
อันสมควรนำทุกท่านออกเดินสู่สนามบินอุดรธานี
- 17.05 น.**      ออกเดินทางสู่กรุงเทพฯ โดยสายการบินไทยเวียดเจ็ท **เที่ยวบินที่ VZ 203**
- 18.15 น.**      **เดินทางถึงท่าอากาศยานสุวรรณภูมิกรุงเทพฯ** โดยสวัสดิภาพ พร้อมความประทับใจ
- .....



## อัตราค่าบริการและเงื่อนไขรายการท่องเที่ยว

พีเรียคเดินทาง มิ.ย.65 เป็นต้นไป	รถตู้ปรับอากาศ	จำนวน	ราคาต่อท่านไม่มีราคาเด็ก	พักเดี่ยวเพิ่ม
ตั้งแต่ 01 มิ.ย.65 เป็นต้นไป	รถตู้ 8 ที่นั่ง	8	6,999.-	2,000

**\*\*การเดินทางขึ้นต่ำ 8 ท่านเดินทางได้ทุกวัน ไม่มีหัวหน้าทัวร์จากกรุงเทพฯ\*\***  
**\*\*จอยกรุ๊ปเดินทาง 16 ท่านขึ้นไป มีหัวหน้าทัวร์จากกรุงเทพฯ\*\***

### อัตราค่าบริการรวม

- ตัวเครื่องบินชั้นทัศนอาจรไป-กลับพร้อมกรุ๊ป เป็นราคาตัวพิเศษไม่สามารถเปลี่ยนแปลงชื่อผู้เดินทางหรือเลื่อนวันเดินทางได้ หากลูกค้ามีความประสงค์ที่จะเลื่อนวันเดินทางหรืออยู่ต่อไม่กลับพร้อมกรุ๊ปลูกค้าจะต้องทำการซื้อตั๋วเครื่องบินใหม่เท่านั้น
- โรงแรมที่พัก 2 คืน (พักห้องละ 2-3 ท่าน) กรณีพัก 3 ท่านจะเป็นที่นอนเสริม
- อาหารตามรายการระบุ (สงวนสิทธิ์ในการสลับมือหรือเปลี่ยนแปลงเมนูอาหารตามสถานการณ์)
- ค่าเข้าชมสถานที่ตามรายการระบุ
- ค่ารถตู้พร้อมคนขับท่องเที่ยวตามรายการระบุ
- ค่าหัวหน้าทัวร์นำเที่ยวตามรายการ ในกรณีกรุ๊ปเดินทาง 16 ท่านขึ้นไปต่อคณะ
- ประกันอุบัติเหตุวงเงิน 1,000,000 บาท (เป็นไปเงื่อนไขตามกรมธรรม์)  
เงื่อนไขประกันการเดินทาง ค่าประกันอุบัติเหตุและค่ารักษาพยาบาล คุ่มครองเฉพาะกรณีที่ได้รับอุบัติเหตุระหว่างการเดินทาง ไม่คุ้มครองถึงการสูญเสียทรัพย์สินส่วนตัวและไม่คุ้มครองโรคประจำตัวของผู้เดินทาง ไม่รวมประกันสุขภาพและกันประกันโควิด-19

### อัตราค่าบริการไม่รวม

- ค่าใช้จ่ายส่วนตัว อาทิ อาหารและเครื่องดื่มที่สั่งเพิ่มพิเศษ, โทรศัพท์ – โทรสาร, อินเทอร์เน็ต, มินิบาร์, ซักกรีด ที่ไม่ได้ระบุไว้ในรายการ
- น้ำหนักกระเป๋าโหลดใต้ท้องเครื่อง หากท่านต้องการซื้อน้ำหนักกระเป๋า 20 กิโลกรัมราคา 500 บาท/เที่ยว (หากสายการบินมีการปรับเปลี่ยน บริษัทฯ ขอสงวนสิทธิ์ปรับตามราคาสายการบิน)
- ค่าใช้จ่ายอันเกิดจากความล่าช้าของ, อุบัติภัยทางธรรมชาติ, การประท้วง, การจลาจล, การนัดหยุดงาน, การถูกปฏิเสธไม่ให้ออกและเข้าเมือง จากเจ้าหน้าที่ตรวจคนเข้าเมืองและเจ้าหน้าที่กรมแรงงานทั้งที่เมืองไทย และต่างประเทศซึ่งอยู่นอกเหนือความควบคุมของบริษัทฯ
- ภาษีมูลค่าเพิ่ม 7%
- ค่าทิปไกด์ คนขับรถ 300 บาท/ทริป/ลูกทัวร์ 1 ท่าน

**\*\*หากท่านพึงพอใจในการให้บริการของมัคคุเทศก์ สามารถให้เพิ่มเติมได้ตามสินน้ำใจและความพึงพอใจของท่าน**

**เงื่อนไขการสำรองที่นั่งกรุณาอ่านรายละเอียดให้ครบถ้วนก่อนทำการจองหากท่านชำระเงินแล้วจะถือว่าท่านยอมรับในเงื่อนไขดังกล่าวทั้งหมดและไม่สามารถเรียกร้องใดๆได้ทุกกรณี**

## เงื่อนไขการสำรองที่นั่งและการยกเลิกตั๋ว

### เอกสารที่ใช้ประกอบการเดินทาง

- สำเนาบัตรประจำตัวประชาชน
- เอกสารรับรองการได้รับวัคซีนป้องกันโควิด 19 หรือใบรับรองผลการตรวจโควิด

### การจองตั๋ว :

- กรุณาจองตั๋วล่วงหน้าก่อนการเดินทางและชำระค่าตั๋วเต็มจำนวนภายในวันที่จองทันทีพร้อมส่งรายชื่อเพื่อทำการออกตั๋ว เนื่องจากเป็นราคาโปรโมชั่นสายการบินจึงไม่สามารถล็อกที่นั่งให้ได้

### กรณียกเลิก :

- แจ้งยกเลิกหรือเลื่อนวันเดินทาง **30 วัน ก่อนการเดินทาง** : หักค่าใช้จ่ายจริงที่เกิดขึ้น อาทิ ค่ามัดจำตัวเครื่องบิน , ค่าตัวเครื่องบิน , รถตู้ VIP, ค่าโรงแรมที่พัก , ค่าเข้าชมสถานที่ท่องเที่ยว , ค่าบริการ
- แจ้งยกเลิกหรือเลื่อนวันเดินทาง **15-29 วัน** : ยึดเงินค่าตั๋ว 50% และ หักค่าใช้จ่ายที่เกิดขึ้นจริง อาทิ ค่ามัดจำตัวเครื่องบิน , ค่าตัวเครื่องบิน , รถตู้ VIP, ค่าโรงแรมที่พัก , ค่าธรรมเนียมเข้าชมสถานที่ท่องเที่ยว ค่าบริการ
- **ในกรณีชำระค่าตั๋วเต็มจำนวนแล้ว** แจ้งยกเลิกหรือเลื่อนวันเดินทางน้อยกว่า 15 วัน **ทางบริษัทฯ ขอสงวนสิทธิ์เก็บเงินค่าตั๋วทั้งหมดโดยไม่มีเงื่อนไขใด ๆ ทั้งสิ้น**

เงื่อนไขการยกเลิกตั๋วเป็นไปตามมาตรา 28 ของพระราชบัญญัติธุรกิจนำเที่ยวและมัคคุเทศก์ พ.ศ.2551

**กรณีจองตั๋ววันหยุดเทศกาล,วันหยุดนักขัตฤกษ์,วันหยุดยาวต่อเนื่อง และได้มีการแจ้งยกเลิกตั๋ว ทางบริษัทฯ ขอสงวนสิทธิ์เก็บค่าตั๋วทั้งหมด โดยไม่มีเงื่อนไขใด ๆ ทั้งสิ้น**

### กรณีเจ็บป่วย :

- กรณีเจ็บป่วย จนไม่สามารถเดินทางได้ ซึ่งจะต้องมีใบรับรองแพทย์จากโรงพยาบาลรับรอง บริษัทฯ จะทำการเลื่อนการเดินทางของท่านไปยังคณะต่อไป แต่ทั้งนี้ท่านจะต้องเสียค่าใช้จ่ายที่ไม่สามารถยกเลิกหรือเลื่อนการเดินทางได้ตามความเป็นจริง
- ในกรณีเจ็บป่วยกะทันหันก่อนล่วงหน้าเพียง 7 วันทำการ ทางบริษัทฯ ขอสงวนสิทธิ์ในการคืนเงินทุกกรณี

### เงื่อนไขอื่น ๆ :

- บริษัทฯ ขอสงวนสิทธิ์ในการเก็บค่าใช้จ่ายทั้งหมด กรณีท่านยกเลิกการเดินทางและมีผลทำให้คณะเดินทางไม่ครบตามจำนวนที่บริษัทฯ กำหนดไว้ (8 ท่านขึ้นไป) เนื่องจากเกิดความเสียหายต่อทางบริษัทฯ และผู้เดินทางอื่นที่เดินทางในคณะเดียวกัน บริษัทฯต้องนำไปชำระค่าเสียหายต่าง ๆ ที่เกิดจากการยกเลิกของท่าน



## รายละเอียดเพิ่มเติม

- บริษัทฯมีสิทธิในการเปลี่ยนแปลงโปรแกรมทัวร์ในกรณีที่เกิดเหตุสุดวิสัยจนไม่อาจแก้ไขได้
- พาหนะ , ราคา และ รายการท่องเที่ยว สามารถเปลี่ยนแปลงได้ตามความเหมาะสมโดยคำนึงถึงผลประโยชน์ของผู้เดินทางเป็นสำคัญ
- ทางบริษัทฯจะไม่รับผิดชอบใดๆทั้งสิ้น หากเกิดความล่าช้าจาก การประท้วง,การนัดหยุดงาน,การก่อกองกลาง ,สายการบินยกเลิกบินหรือเปลี่ยนแปลงเวลาบินและเที่ยวบิน ซึ่งอยู่นอกเหนือความรับผิดชอบของบริษัทฯหรือเหตุภัยพิบัติทางธรรมชาติ (ซึ่งลูกค้าจะต้องยอมรับในเงื่อนไขในกรณีที่เกิดเหตุสุดวิสัย ซึ่งอาจจะปรับเปลี่ยนโปรแกรมตามความเหมาะสม)
- ทางบริษัทฯจะไม่รับผิดชอบใดๆทั้งสิ้น หากผู้เดินทางประสบเหตุสภาวะฉุกเฉินจากโรคประจำตัว ซึ่งไม่ได้เกิดจากอุบัติเหตุในรายการท่องเที่ยว(ซึ่งลูกค้าจะต้องยอมรับในเงื่อนไขในกรณีที่เกิดเหตุสุดวิสัย ซึ่งอยู่นอกเหนือความรับผิดชอบของบริษัทฯ)
- ทางบริษัทฯจะไม่รับผิดชอบใดๆทั้งสิ้น หากท่านใช้บริการของทางบริษัทฯไม่ครบ อาทิ ไม่เที่ยวบางรายการ,ไม่ทานอาหารบางมื้อ,เพราะค่าใช้จ่ายทุกอย่างทางบริษัทฯได้ชำระค่าใช้จ่ายให้ตัวแทนต่างประเทศแบบเหมาจ่ายขาด ก่อนเดินทางเรียบร้อยแล้วเป็นการชำระเหมาขาด
- ทางบริษัทฯจะไม่รับผิดชอบใดๆทั้งสิ้น หากเกิดสิ่งของสูญหายจากการโจรกรรมและหรือเกิดอุบัติเหตุที่เกิดจากความประมาทของนักท่องเที่ยวเอง

**\*\* ก่อนตัดสินใจจองทัวร์ควรอ่านเงื่อนไขการเดินทางอย่างถ่องแท้แล้วจึงมัดจำเพื่อประโยชน์ของท่านเอง\*\***



- สอบถามผ่าน Line กด -> <https://lin.ee/5nDHU06>
- จองทัวร์ผ่าน FB inbox ก็ได้เช่นกัน -> <http://m.me/unithaitrip>
- หรือโทร 02-234-5936



## แบ่งเป็นฝ่ายๆ ดังนี้ การบริการทั้งหมดของเรา



### Unithai-Care

- ร้องเรียนการให้บริการ
- บริการไม่สุภาพ (ดี-ชม)



Line ID : @unithaicare



02-234-5936 ต่อ 8

QR - ADD LINE



### Unithai Big Group

- จัดกรุ๊ปเหมา , Private Group
- คู่งาน , สัมมนา , VIP Group



Line ID : @unithaibiggroup



094-851-6663



098-246-3259

QR - ADD LINE



### Unithaiplus+ Team

- รวมทัวร์..คัดคุณภาพ
- เน้นยุโรป ไม่เน้นโปรไฟไหม้



Line ID : @unithaiplusteam



02-234-5936

QR - ADD LINE



### Unithai เชียงใหม่

- รวมทัวร์..บินตรงจาก “เชียงใหม่”
- มีสาขาที่ “เชียงใหม่”



Line ID : @unithainorth



02-234-5936

QR - ADD LINE



### โปรตั๋ว Unithai

- ตั๋วเครื่องบิน ลด 20-60%
- ผ่อนได้ 3-10 เดือน



Line ID : @proticket



02-234-5936 ต่อ 3

QR - ADD LINE



### Unithai Visa

- รับทำ Visa ทั่วโลก
- ไม่ซื้อทัวร์กับเรา ก็ทำได้



Line ID : @unithaivisa



02-234-5936 ต่อ 4

QR - ADD LINE

