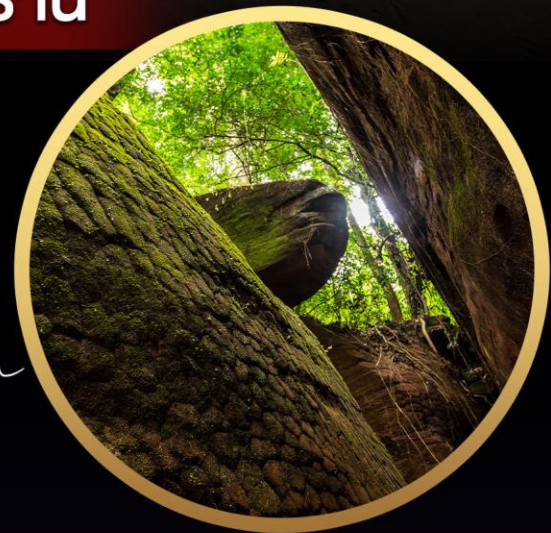




🚗 แพ็คเกจ 3 วัน 2 คืน : ลงอุดรธานี

# ถ้ำนาคา

กรุ๊ป VIP *Bueng Kan*



ถ้ำนาคี



ภูทอก



วัดป่าคำชะโนด

START / ท่าน

**5,399.-**

ตั๋วเครื่องบินราคาพิเศษ  
สุวรรณภูมิ - อุดรธานี - สุวรรณภูมิ



บินไป...ไม่เหนื่อย



ตั๋วเครื่องบินไป-กลับ

กรุงเทพฯ  
(สุวรรณภูมิ)

อุดร

- ✓ นน. กระเป๋า 20 กก.
- ✓ รวมภาษีแล้ว

ราคาเดียวทุกวัน

2,999.-



# เงื่อนไขตั๋วเครื่องบินราคาพิเศษ

UDONTHANI	BKK-UTH		UTH-BKK	
	Arrival	Arrival time	Departure	Departure time
BKK-UTH-BKK	VZ 200	07.30-08.40	VZ 201	09.10-10.20
ตารางเวลาไป-กลับ	VZ 208	10.00-11.05	VZ 209	11.35-12.35
อาจมีการเปลี่ยนแปลง	VZ 204	13.45-14.55	VZ 205	15.25-16.35
รอบวันเช็ดทุกครั้ง	VZ 202	15.25-16.35	VZ 203	17.05-18.15
ก่อนทำการสำรองที่นั่ง	VZ 206	17.20-18.30	VZ 207	19.00-20.10

\* ระยะเวลาการใช้บริการ : วันนี้ - 31 ธันวาคม 2565

**\* ช่วงดการใช้บริการ :** 09 - 17 เมษายน / 29 เมษายน - 04 พฤษภาคม

13 - 16 พฤษภาคม / 03 - 05 มิถุนายน / 13 - 17 กรกฎาคม / 28 - 31 กรกฎาคม

12 - 15 สิงหาคม / 13 - 16 ตุลาคม / 21 - 24 ตุลาคม / 05 - 07 พฤศจิกายน /

02 - 05 ธันวาคม / 10 - 12 ธันวาคม / 23 - 31 ธันวาคม

# วันที่ 1

Option 1 : วัดพระธาตุเชิงชุม - สักการะพระธาตุพนม -  
สักการะพระยาศรีสัตตนาคราช  
Option 2 : ทะเลบัวแดง - วัดป่าคำชะโนด - อุทยาน  
หินสามวาฬ

เช้า  
คณะท่านเดินทางถึง ท่าอากาศยานอุดรธานี (UTH) มีรถตู้ VIP  
รอรับคณะท่าน \*สามารถนั่งได้สูงสุด 8 ท่าน หากมา 9 ท่าน  
จะต้องนั่งด้านหน้าข้างคนขับ 1 ท่าน หรือเปลี่ยนเป็นรถเบาะ  
ใหญ่ 9 ที่นั่งแทน\*



จากนั้น นำคณะท่านเดินทางท่องเที่ยวตามโปรแกรมที่ท่านเลือกได้จาก

**Option 1 :** วัดพระธาตุเชิงชุม - สักการะพระธาตุพนม -  
สักการะพระยาศรีสัตตนาคราช

**Option 2 :** ทะเลบัวแดง - วัดป่าคำชะโนด - อุทยานหินสามวาฬ

# Option 1

## วัดพระธาตุเชิงชุม - สักการะพระธาตุพนม - สักการะพญาศรีสัตตนาคราช

จากนั้น

นำคณะท่านเดินทาง **วัดพระธาตุเชิงชุมวรวิหาร** ปูชนียสถานศักดิ์สิทธิ์คู่เมืองสกลนคร โดยองค์พระธาตุนี้สร้างขึ้นเพื่อครอบรอยพระพุทธรูปของพระพุทธเจ้า 4 พระองค์เอาไว้ ภายในวิหารนั้นยังเป็นที่ประดิษฐานของหลวงพ่อบุญรอด พระพุทธรูปปางมารวิชัย ภายในบริเวณวัดจะมี **บ่อน้ำศักดิ์สิทธิ์** ที่เล่ากันว่าเป็นทางเชื่อมระหว่างเมืองมุนษย์กับเมืองพญานาค ชาวสกลนครนั้นเชื่อว่าการมาสักการะพระธาตุเชิงชุมจะช่วยให้รอดพ้นจากอันตรายทั้งปวง อีกทั้งยังขอพรให้มีโชคลาภ



จากนั้น

นำคณะท่าน **สักการะพระธาตูปนม** ศาสนสถานอันศักดิ์สิทธิ์แห่งอีสาน พระบรมธาตุที่แสดงถึงความเจริญรุ่งเรืองทางพุทธศาสนาของนครพนมมาแต่โบราณ ประดิษฐานอยู่บนภูเก้าพร้าวตั้งตระหง่านอยู่ริมฝั่งโขง เป็นสถานที่ที่ครั้งหนึ่งพุทธองค์เคยเสด็จมาโปรดสัตว์น้อยใหญ่ ตามตำนานอุรังคธาตุกล่าวถึงพระมหากัสสปะและพระอรหันต์ ๕๐๐ องค์ ได้นำพระอุรังคธาตุ (กระดูกส่วนหน้าอก) ของพระสัมมาสัมพุทธเจ้ามาจากชมพูทวีป และท้าวพญาผู้ครองนครทั้ง ๕ เป็นประธานในการสร้างที่ประดิษฐานพระอุรังคธาตุอันเป็นที่ตั้งของพระธาตูปนมในปัจจุบัน



จากนั้น

นำคณะท่าน **สักการะพญาศรีสัตตนาคราช** องค์พญานาคสีทองเหลือง ที่ใหญ่ที่สุดของภาคอีสาน เป็นรูปพญานาคขดหาง 7 เศียร ประดิษฐานบนแท่นฐานแปดเหลี่ยม กว้าง 6 เมตร ความสูงทั้งหมดรวมฐาน 15 เมตร สามารถพ่นน้ำได้ ตั้งอยู่บนถนนสุนทรวิจิตร ซึ่งขนานไปกับแม่น้ำโขง จังหวัดนครพนม



## Option 2 ทะเลบัวแดง - วัดป่าคำชะโนด - อุทยาน หินสามวาฬ

จากนั้น

นำคณะท่านเดินทาง **ทะเลบัวแดง** เป็นแหล่งน้ำธรรมชาติที่ใหญ่ที่สุดในอุดรธานี มีพื้นที่ถึง 22,500 ไร่ ที่นี้เต็มไปด้วยปลาจำนวนมาก พืชน้ำอีกอย่างน้อย 15 ชนิด โดยเฉพาะบัวแดง หรือบัวสาย ที่จะพร้อมใจกันบานสะพรั่งในช่วงฤดูหนาวของทุกปี ให้เรา得以ไปชมความสวยงาม รวมถึงที่นี่ยังเป็นแหล่งดูนก เพราะมีนกหลายสายพันธุ์มากมายกว่า 74 ชนิด



จากนั้น

นำคณะท่านเดินทาง **วัดป่าคำชะโนด** หรือ **วังนาคินทร์คำชะโนด** เชื่อว่าเป็นสถานที่ศักดิ์สิทธิ์ดินแดนสี่ล้นของพญานาค เป็นที่เคารพยำเกรงและศรัทธาของคนในจังหวัดอุดรธานี และอีสานตอนบน คำชะโนดมีลักษณะเป็นเกาะลอยน้ำที่เต็มไปด้วยต้นชะโนด ในตำนานพื้นบ้าน เชื่อว่าเป็นที่สิงสถิตของพญานาคปู่ศรีสุทโธ ย่าศรีประทุมมา และสิ่งลี้ลับต่าง ๆ เป็นสถานที่ท่องเที่ยวศักดิ์สิทธิ์ที่คนนิยมมาขอโชคลาภ ด้วยความเชื่อว่าเป็นดินแดนของพญานาค อาจจะได้สิ่งที่ปรารถนาสมดังหวังกลับไป



จากนั้น

นำคณะท่าน **อุทยานหินสามวาฬ** หนึ่งในจุดสถานที่ท่องเที่ยวของภูสิงห์ จังหวัดบึงกาฬ ตั้งอยู่ภายในเขตพื้นที่อนุรักษ์ในเขตป่าสงวนแห่งชาติป่าดงดิบกะลา ป่าภูสิงห์ และป่าดงสีชมพู อีกทั้งโดยบริเวณนี้จะเต็มไปด้วยกลุ่มก้อนหินรูปทรงต่างๆ หน้าผา และถ้ำ กระจายอยู่ทั่วพื้นที่ เกิดเป็นความสวยงามในแบบต่างๆ โดยที่บริเวณของหินสามวาฬนั้น จะเป็นหินขนาดใหญ่ติดหน้าผาสูง แยกตัวเป็น 3 ก้อนใหญ่ๆ เรียงต่อกัน มีอายุประมาณ 75 ล้านปี ความพิเศษของหินก็คือ เมื่อมองดูจากระยะไกลๆ หินสามก้อนนี้จะดูคล้ายกับฝูงครอบคริววาฬ มีทั้ง พ่อวาฬ แม่วาฬ และลูกวาฬ (ไม่รวมค่าธรรมเนียมอุทยาน และค่ารถขึ้นเขา : ชำระหน้างาน)



จากนั้น นำท่านเข้าสู่ที่พักตามที่ท่านเลือก / บริการอาหารมื้อเย็น “ส้มตำแม่แดง”



# วันที่ 2

## ศาลปู่อ้อลือนาคราช - กำมาคา - เกาะดอนโพธิ์

หากเกิดเหตุสุดวิสัยด้วยสถานการณ์ Covid หรือ ด้วยเหตุผลอื่นๆ ที่ทำให้ไม่สามารถขึ้นกำมาคาได้ ทางคณะทัวร์จะนำท่านขึ้นกำมาคาแทน

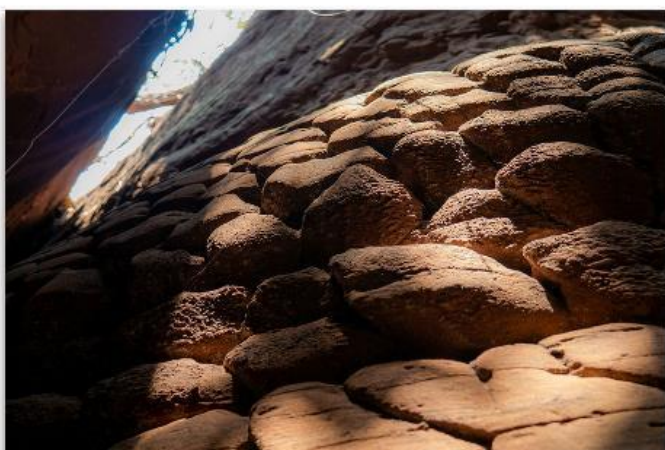
เช้า

รับคณะที่โรงแรมที่พักเดินทางไปยัง **ศาลปู่อ้อลือนาคราช** สักการะพ่อปู่อ้อลือ ตามตำนานปู่อ้อลือที่ข้องเกี่ยวกับบึงโงงหลงนั้นเชื่อว่าเกิดจากการล่มเมืองโดยพญานาค ซึ่งเกิดจากความรักที่ไม่สมหวังระหว่างพญานาคกับมนุษย์ ทำให้เมืองที่เจริญรุ่งเรืองล่มสลายบริเวณแห่งนี้เดิมเป็นที่ตั้งเมืองชื่อ “รัตพานคร” มีพระอ้อลือราชาเป็นผู้ครองนคร ที่ถูกสาปให้เป็นพญานาค ฝ้าอยู่ในบึงโงงหลง จนกว่าจะมีเมืองใหม่เกิดขึ้น



จากนั้น

เดินทางสู่**กำมาคา** เป็นถ้ำที่ตั้งอยู่ในเขตพื้นที่อุทยานแห่งชาติภูสิงกา อำเภอบึงโขงหลง จังหวัดบึงกาฬ และตั้งอยู่ใกล้กับ วัดถ้ำชัยมงคล ความสวยงามแปลกตาของที่นี่ก็คือ รูปทรงของหินขนาดใหญ่ ที่มีรูปร่างเหมือนนงูยักษ์ หรือ พญานาค



เวลานิดสำหรับการขึ้นกำมาคา  
ขึ้นอยู่กับคิวที่กดได้

จุดขึ้นชมถ้ำนาคา ระยะทางประมาณ 2 กิโลเมตร ใช้เวลาเดินทางไปและกลับ 4 - 6 ชั่วโมง เริ่มต้นด้วยทางเดินเป็นทางเดินธรรมชาติ มีบันไดจำนวน 20 ชุด รวมประมาณ 400 ขั้น แบ่งเป็นบันไดช่วงสั้น ๆ สลับกับพื้นดิน ทำให้นักท่องเที่ยวไม่ต้องเหนื่อยจากการขึ้นบันไดจำนวนมากติดต่อกัน ช่วงครึ่งทางแรกจะมีบันได 12 ชุด และครึ่งทางหลังอีก 8 ชุด



**ถ้ำนาคา** เป็นชอกหินเล่นระดับลงไปด้านล่างผนังมีลวดลายคล้ายเกร็ดงูขนาดใหญ่ นอนขดตัว โดยมีส่วนสำคัญๆ ทั้งส่วนหัว ลำตัว และเกล็ดพญานาค (ตามจินตนาการและความเชื่อของชาวบ้าน) นอกจากนี้ยังมีจุดที่น่าสนใจอีกหลายจุดไม่ว่าจะเป็น เศียรพญานาค, เจดีย์หลวงปู่วัง, เจดีย์หลวงปู่เสาร์, บันไดสวรรค์, ถ้ำหลวงปู่วัง เป็นต้น



จากนั้น บริการอาหารมื้อกลางวัน ณ ร้านอาหาร

จากนั้นพาท่านไปยัง **เกาะดอนโพธิ์** เกาะแห่งนี้ตามตำนานเชื่อว่าเป็นวังพญาคาราช การเดินทางเราขึ้นท่าเรือหลังศาลปู่อ้อลือ (แพ็คเกจนี้รวมค่าเรือแบบ Private แล้ว นั่งเฉพาะกรุ๊ปของท่าน) ใช้ระยะเวลา 5 - 10 นาทีถึงเกาะดอนโพธิ์ เมื่อถึงเกาะเราต้องเดินลุยน้ำเข้าไปยังจุดทำพิธี (วันที่ไปโชคคติน้ำไม่ลึก) น้ำประมาณหัวเข่าเดินเข้าไปได้ ซึ่งกลางเกาะจะมีรูปปั้นปู่อ้อลือ ใต้ต้นโพธิ์ให้กราบไหว้ บริเวณรอบข้างรอบล้อมไปด้วยต้นไม้ อากาศร่มรื่นมาก



<< ราคาแพ็คเกจนี้รวมค่า  
บายศรีขนาดใหญ่แบบในรูป

จากนั้น นำท่านเข้าสู่ที่พิกัดตามที่ท่านเลือก / อีสาระอาหารมือเย็น

# วันที่ 3

Option 1 : อุทยานหินสามวาฬ หรือ วัดถ้ำชัยมงคล  
หรือ ถ้ำนาคี หรือ วัดป่าคำชะโนด  
Option 2 : ถ้ำนาคี หรือ วัดภูทอก

หากในวันที่ 2 ท่านไปถ้ำนาคีแล้ว ทางคณะทัวร์  
จะนำท่านเดินทางไปยังสถานที่อื่น ๆ ทดแทน

จากนั้น

นำคณะท่านเดินทางท่องเที่ยวตามโปรแกรม โดยในวันที่ 1 หากท่านเลือก Option 1 ในวันที่ 3 ท่านก็จะต้องใช้ Option 1 เช่นเดียวกับที่ท่านเลือกในวันที่ 1 (Option จะถูกบังคับตามวันที่ 1 เท่านั้น)

**Option 1 :** อุทยานหินสามวาฬ หรือ วัดถ้ำชัยมงคล หรือ ถ้ำนาคี หรือ (หากมีเวลาเหลืออาจจะแวะ**วัดป่าคำชะโนด**)

**Option 2 :** ถ้ำนาคี หรือ วัดภูทอก (หากเวลาเหลือสามารถไปได้ทั้ง 2 ที่)



# Option 1 อุทยานหินสามวาฬ หรือ วัดถ้ำชัยมงคล หรือ ถ้ำนาคี หรือ วัดป่าคำชะโนด

**วัดถ้ำชัยมงคล** ณ ภูสิงกา หรือเรียกว่าถ้ำหลวงปู่วัง ซึ่งท่านเป็นพระป่านักปฏิบัติ วิปัสสนากับมีภูฐานศิษย์หลวงปู่เสาร์ เป็นอีกจุดหนึ่งที่นักท่องเที่ยวได้ขึ้นมาภูสิงกาแล้ว จะต้องมาราบไว้ก่อนจะถึงถ้ำแห่งนี้ จะเรียกว่าถ้ำไม่เชิง เป็นลักษณะหินผา ยื่นโค้ง พอเป็นที่หลบแดดฝน อยู่ติดกับผาเราจะพบหินงูเหมือนนอนนอนงดอยู่ มีพระพุทธรูป เรียงราย พร้อมคาถากบสวดให้ท่านได้บูชา



## Option 2 กำเนิด หรือ วัตถุประสงค์

**กำเนิด** ส่วนหนึ่งของเส้นทางสายธรรม - สายพญานาค เส้นทางใหม่ตรงภูสิงกาเหนือที่จะผ่านสถานที่ท่องเที่ยวธรรมชาติทั้งหมด 9 จุด ได้แก่ วังนาคี ผานาคี หินสาส์นศิลาธรรม (ห้วง) หินพญาศรีสัตตนาคราช โง่พญานาค หินโลมา เจดีย์กองข้าวศรีบุญเนา และเศียรพญานาค โดยกำเนิดนั้นมีลักษณะเป็นเพิงหินขนาดใหญ่ มีพื้นผิวแตกลายซึ่งเกิดจากปรากฏการณ์ธรรมชาติ ที่เรียกว่า “ซันแครก (Sun Crack)” ทำให้มีลวดลายคล้ายเกล็ดของพญานาคขนาดใหญ่กำลังนอนงดตัว



**วัตถุประสงค์** วัตถุประสงค์ จุดเด่นของวัดคือบันไดและสะพานไม้เดินชมทัศนียภาพแบบ 360 องศา มีทั้งหมด 7 ชั้น คำว่า “ภูทอก” ในภาษาอีสานแปลว่า “ภูเขาที่โดดเดี่ยว” ถึงแม้ว่าจะได้ชื่อว่าภูเขาโดดเดี่ยว ภูทอกก็ประกอบด้วยภูเขาหินทรายสีน้ำตาลแดงขนาดใหญ่สองลูกเรียงกัน คือ “ภูทอกใหญ่” และ “ภูทอกน้อย” รายล้อมไปด้วยป่าที่ซึ่งอุดมด้วยสัตว์ป่านานาชนิด



จากนั้น หากมีเวลาเหลือนำท่านแวะซื้อของฝากที่ VT แหนมเมือง  
เดินทางสู่ ท่าอากาศยานอุดรธานี (UTH) กลับสู่ กรุงเทพฯ



# ชุดโต๊ะบวงสรวง จัดเต็ม “ปัง...ปัง”

@ เกาะดอนโพธิ์



**\*\*ชุดโต๊ะบวงสรวงไม่รวมราคาใบแพ็คเกจ\*\***

หากสนใจติดต่อเจ้าหน้าที่



# ร้านคิงคอง 2020

อิสระรับประทานอาหารเย็น เลือกสั่งได้ตามอัธยาศัย  
(ไม่รวมในราคาแพ็คเกจ)



# แนะนำที่พัก “เอือนเคียงบึง”



# อัตราค่าบริการ

จำนวน ผู้เดินทาง	ที่พัก	อัตราค่าบริการท่านละ (บาท)	
		กรณี ได้คืนท่านละ	กรณี ไม่ได้คืนท่านละ ต้องเปลี่ยนไปท่านละทดแทน
2 - 3 ท่าน	เรือนไทยเกษมฮาร์ท จ.บึงกาฬ	8,599.-	7,999.-
	บ้านฉิมโฮมสเตย์ จ.บึงกาฬ		
	เอือนเคียงบึง จ.บึงกาฬ *แนะนำ*	8,899.-	8,299.-
4 - 5 ท่าน	เรือนไทยเกษมฮาร์ท จ.บึงกาฬ	6,599.-	5,999.-
	บ้านฉิมโฮมสเตย์ จ.บึงกาฬ		
	เอือนเคียงบึง จ.บึงกาฬ *แนะนำ*	6,899.-	6,299.-
6 - 8 ท่าน	เรือนไทยเกษมฮาร์ท จ.บึงกาฬ	5,899.-	5,299.-
	บ้านฉิมโฮมสเตย์ จ.บึงกาฬ		
	เอือนเคียงบึง จ.บึงกาฬ *แนะนำ*	6,099.-	5,499.-
9 - 10 ท่าน	เรือนไทยเกษมฮาร์ท จ.บึงกาฬ	5,399.-	4,799.-
	บ้านฉิมโฮมสเตย์ จ.บึงกาฬ		
	เอือนเคียงบึง จ.บึงกาฬ *แนะนำ*	5,699.-	4,999.-

ขึ้นท่านละตรงวันเสาร์ - อาทิตย์ : ชำระเพิ่มท่านละ 200 บาท

ขึ้นท่านละช่วงสงกรานต์ (13 - 17 เมษายน 65) : ชำระเพิ่มท่านละ 500 บาท

## \*\* ข้อควรทราบก่อนใช้บริการ \*\*

- อัตราค่าบริการนี้ไม่รวมโค้ด ท่านสามารถใช้บริการโค้ดได้จากหน้าทางขึ้นท่านละ
- ถ้าเรือสำหรับเดินทางข้ามไปเกาะดอนโพธิ์ ท่าเรือ แสนสูงเลิศ (ไปเกาะดอนโพธิ์ )

Click -> <https://bit.ly/3G9xzYD>

- อัตราค่าบริการนี้เฉพาะชาวไทย สำหรับชาวต่างชาติจะต้องชำระค่าบริการเพิ่ม  
ท่านละ 500 บาท

### อัตราค่าบริการนี้รวม

- ค่ารถตู้ VIP 3 วัน 2 คืน (พร้อมคนขับ - รวมค่าทริปคนขับ – ไม่รวมน้ำมัน เพราะแต่ละกรุ๊ปอาจมีค่าน้ำมันไม่เท่ากัน จ่ายตามหลักฐานดีกว่า)
- ที่พักพร้อมอาหารเช้า 2 คืน
- คิวถ่ายนาคา
- อาหารมื้อเย็น วันที่ 1
- อาหารมื้อกลางวัน วันที่ 2
- เรือ Private ไปเกาะดอนโพธิ์ + ค่าเหยียบเกาะ
- ค่าบายศรีที่เกาะดอนโพธิ์

### อัตราค่าบริการนี้ไม่รวม

- ตัวเครื่องบิน
- ค่าอาหารที่ไม่ระบุในโปรแกรม
- ค่าชุดบวงสรวง
- กรณีต้องการลูกหาบ (แบกของหนัก / แบกน้ำ) สามารถจ้างเพิ่มจากไกด์ได้ :  
ชำระเพิ่ม 1,500 บาทต่อลูกหาบ 1 คน

## ขั้นตอนการจอง

1. จองและชำระเต็มจำนวน
2. กรุณาแจ้งรายละเอียด
  - ชื่อผู้เดินทางทุกท่าน, เบอร์โทรศัพท์มือถือ, อีเมลล์
  - ระบุวันที่ต้องการใช้บริการ และกรุณาระบุวันสำรองเพิ่ม 1 - 2 วัน
3. เมื่อเจ้าหน้าที่ได้รับข้อมูลแล้ว จะติดต่อกลับเพื่อยืนยันการจองพร้อมรายละเอียด (รอ Confirm คิวประมาณ 7 - 15 วันทำการ)
4. ชำระเงินเต็มจำนวน ภายใน 24 ชั่วโมง หลังทำการจอง หากไม่ชำระมัดจำตามกำหนด ขออนุญาตตัดแพ็คเกจให้ลูกค้าท่านอื่นที่รออยู่ การชำระไม่ครบถือว่าท่านยกเลิกการเดินทางโดยไม่มีเงื่อนไข ทางผู้จัดมีสิทธิยกเลิกแพคเกจและขอสงวนสิทธิ์ในการคืนเงินตามเงื่อนไขการยกเลิก

## เงื่อนไขการให้บริการ

1. อัตราค่าบริการจะต้องเดินทางอย่างน้อย 2 ท่านเท่านั้น \* หากท่านเดินทางคนเดียวก็จะต้องชำระในราคา 2 ท่าน \*
2. หากคอนเฟิร์มคิวขึ้นกำหนดราคาแล้ว จะไม่สามารถเปลี่ยนผู้เดินทาง ยกเลิก หรือคืนเงินได้ทุกกรณี

## การยกเลิกการบริการ






1. ขอสงวนสิทธิ์การยกเลิก เนื่องจากเป็นแพ็คเกจราคาพิเศษ หากเกิดการเปลี่ยนแปลงใดๆ ที่เป็นเหตุสุดวิสัย อาทิ สภาพอากาศ, การนัดหยุดงาน, การปฏิวัติ หรืออื่นๆ ลูกค้าสามารถปรับเปลี่ยนวันเดินทางในโปรแกรมนั้นๆ ได้
2. ทางผู้จัดจะไม่มี การคืนเงินค่าบริการทั้งหมดไม่ว่ากรณีใดๆ

## หมายเหตุ

1. ขอสงวนสิทธิ์ราคาสำหรับนักท่องเที่ยวชาวไทยเท่านั้น
2. การเปลี่ยนแปลงโปรแกรมอาจเกิดขึ้นได้ตามสถานการณ์ อาทิเช่น การเปลี่ยนแปลงลำช้าของรอบเรือ, สภาพอากาศ เป็นต้น ซึ่งบริษัทฯ และผู้จัดจะดำเนินการโดยรักษาผลประโยชน์ของผู้เดินทางให้ดีที่สุด
3. ขอสงวนสิทธิ์ปฏิเสธความรับผิดชอบค่าเสียหายที่เกิดกับชีวิต, ร่างกาย, การเจ็บป่วย, การถูกทำร้าย, ความตาย, อุบัติเหตุต่างๆ, การสูญหายในทรัพย์สินหรืออย่างอื่น, การนัดหยุดงาน, ภัยธรรมชาติ, การก่อกองจลาจล, การปฏิวัติ และอื่นๆ ที่เกิดขึ้นทางตรงหรือทางอ้อม
4. พนักงานและตัวแทนของผู้จัด ไม่มีสิทธิ์ในการให้คำสัญญาใดๆ ทั้งสิ้นแทนผู้จัด นอกจากมีเอกสารลงนามโดยผู้มีอำนาจของผู้จัดกำกับ
5. กรณีเกิดความผิดพลาดจากตัวแทน จนมีการยกเลิกลำช้า เปลี่ยนแปลง การบริการจากบริษัทขนส่ง หรือหน่วยงานที่ให้บริการ ที่จะส่งผลทำให้เสียเวลาหรือยกเลิกแพ็คเกจบางรายการหรือทั้งหมด ผู้เดินทางไม่สามารถเรียกร้องค่าเสียหาย ไม่ว่าจะในกรณีใดๆ ทั้งสิ้น ทั้งค่าเสียเวลา ค่าเสียโอกาส ค่าเสียความรู้สึก และค่าใช้จ่ายที่บริษัทจ่ายไปแล้ว เป็นต้น ขอให้ทราบว่าผู้จัดจะดำเนินการโดยสุดความสามารถที่จะประสานงานให้เกิดประโยชน์สูงสุดแก่ลูกค้า แต่จะไม่คืนเงิน
6. ขอความร่วมมือในเรื่องความประพฤติของคนเดินทาง หากผู้จัดเห็นว่าผู้เดินทางประพฤติตนที่อาจก่อให้เกิดอันตรายต่อผู้เดินทางอื่นๆ หรือทรัพย์สิน หรือจัดวางการปฏิบัติหน้าที่ของเจ้าหน้าที่ (ตัวแทน) หรือไม่ปฏิบัติตามคำชี้แจงของเจ้าหน้าที่ (ตัวแทน) ทางผู้จัดอาจใช้มาตรการตามที่เห็นสมควรเพื่อป้องกันไม่ให้ความประพฤติดังกล่าวดำเนินต่อไป ซึ่งรวมไปถึงการยับยั้ง และปฏิเสธให้บริการ

# หากสนใจกรุณาติดต่อ

- สอบถามผ่าน Line กด -> <https://lin.ee/5nDHUO6>
- จองทัวร์ผ่าน FB inbox ก็ได้เช่นกัน -> <http://m.me/unithaitrip>
- หรือโทร 02-234-5936

 แบ่งเป็นฝ่ายๆ ดังนี้	
 <b>Unithai-Care</b> - ร้องเรียนการให้บริการ - บริการไม่สุภาพ (ติ-ชม)	QR - ADD LINE  Line ID : @unithaicare ☎ 02-234-5936 ต่อ 8
 <b>Unithai Big Group</b> - จัดกรุ๊ปเหมา , Private Group - ดุจงาน , สัมมนา , VIP Group	QR - ADD LINE  Line ID : @unithaibiggroup ☎ 094-851-6663 ☎ 098-246-3259
 <b>Unithaiplus+ Team</b> - รวมทัวร์..คัดคุณภาพ - เน้นยุโรป ไม่เน้นโปรไฟไหม้	QR - ADD LINE  Line ID : @unithaiplusteam ☎ 02-234-5936
 <b>Unithai เชียงใหม่</b> - รวมทัวร์..บินตรงจาก “เชียงใหม่” - มีสาขาที่ “เชียงใหม่”	QR - ADD LINE  Line ID : @unithainorth ☎ 02-234-5936
 <b>โคตรโปรตั๋ว Unithai</b> - ตั๋วเครื่องบิน ลด 20-60% - ผ่อนได้ 3-10 เดือน	QR - ADD LINE  Line ID : @proticket ☎ 02-234-5936 ต่อ 3
 <b>Unithai Visa</b> - รับทำ Visa ทั่วโลก - ไม่ซื้อทัวร์กับเรา ก็ทำได้	QR - ADD LINE  Line ID : @unithaivisa ☎ 02-234-5936 ต่อ 4