



**UNITHAI TRIP CO.LTD**  
**UNITHAI TRAVEL CO.LTD**  
 33/47 Wall Street Tower 11 Floor,  
 Surawongse Road, Suriyawongse,  
 Bangrak, Bangkok 10500  
 ใบอนุญาตเลขที่ 11/02206



☎ 02-234-5936

| LINE ID: @unithaitrip (อย่าลืมเติม @ นะคะ)

| 🌐 www.unithaitrip.com

**รหัสโปรแกรม : 22535** (กรุณาแจ้งรหัสโปรแกรมทุกครั้งที่สอบถาม)

**Package 1**

**3 วัน 2 คืน : นครพนม เวสาลี วาฬ ถ้ำนาคา 3 วัน 2 คืน**

**Package 1**



👉 **แพ็คเกจ 3 วัน 2 คืน**  
**ถ้ำนาคา**

**Unseen บึงกาฬ**

START /ท่าน **2,599.-**



**ถ้ำนาคี**



**หินสามวาฬ**



**พระธาตุพนม**

**วันที่ 1 : รถตู้รับคณะที่ท่าอากาศยานนครพนม - สักการะพญาศรีสัตตนาคราช - สักการะพระธาตุพนม - อุทยานหินสามวาฬ (ชม Sun Set) - เข้าที่พัก - อีสรอาหารมื้อเย็น**

เช้า รถตู้รับคณะท่านที่ ท่าอากาศยานนครพนม (KOP) \*หากเที่ยวบินจากดอนเมืองหรือสุวรรณภูมิออกเดินทางหลัง 10.00 ท่านจะไม่สามารถเดินทางไปอุทยานหินสามวาฬได้ทัน\* หรือท่านสามารถเดินทางมาก่อนล่วงหน้า 1 วัน (ทางเราสามารถจองโรงแรมเพิ่มให้ท่านได้)

สายการบิน	สนามบินดอนเมือง (DMK)	
	เที่ยวบินขาไป ดอนเมือง (DMK) - นครพนม (KOP)	เที่ยวบินจากกลับ นครพนม (KOP) - ดอนเมือง (DMK)
นกแอร์ (DD)	DD 380 : 07.40 - 09.00	DD 381 : 09.30 - 10.50
	DD 386 : 14.00 - 15.15	DD 387 : 15.45 - 17.00
แอร์เอเชีย (FD)	FD 3398 : 08.05 - 09.30	FD 3399 : 10.00 - 11.10
	FD 3396 : 15.05 - 16.25	FD 3397 : 16.55 - 18.15

สายการบิน	สนามบินสุวรรณภูมิ (BKK)	
	เที่ยวบินขาไป สุวรรณภูมิ (BKK) - นครพนม (KOP)	เที่ยวบินจากกลับ นครพนม (KOP) - สุวรรณภูมิ (BKK)
ไทยสมายล์ (WE)	WE 32 : 11.20 - 12.40	WE 33 : 13.10 - 14.30

**\*ราคาในแพ็คเกจยังไม่รวมตัวเครื่องบิน (สามารถจองให้ท่านได้)\*  
วันและเวลาของเที่ยวบินอาจจะมีการเปลี่ยนแปลง ตามสายการบินเป็นผู้กำหนด**

จากนั้น นำท่านเดินทางสู่ องค์พระธาตุพนม ตั้งอยู่ที่วัดพระธาตุพนมวรมหาวิหาร ในตำบลธาตุพนม อำเภอธาตุพนม จังหวัดนครพนม โดยตัวองค์พระธาตุนี้ มีลักษณะคล้ายเจดีย์ทรงสี่เหลี่ยม โดดเด่นด้วยลายพื้นสีขาวตัดกับลวดลายสลักสีทองอร่ามงามตา ด้านบนยอดพระธาตุก็มีฉัตรทองคำและมีพลอยประดับแวววาวอย่างสวยงามงดงามภายในพระธาตุที่นี้ก็ได้บรรจุพระอัฐิธาตุ (กระดูกหน้าอกส่วนหน้า) ของพระสัมมาสัมพุทธเจ้า แล้วที่สำคัญพระธาตุพนมแห่งนี้ก็ยังเป็นพระธาตุประจำวันเกิดของคนวันอาทิตย์และเป็นพระธาตุประจำปีเกิดของคนปีออกอีกด้วย ซึ่งไม่ว่าใครที่ได้ไปกราบสักการะก็จะได้รับอานิสงส์ บุญบารมี เสริมดวงและความเป็น

เสริมงคลให้กับชีวิต หากมีเวลาเหลือจะพาคุณะท่านแวะสักการะ พญาศรีสัตตนาคราช แลนด์มาร์คแห่งใหม่ของ จ.นครพนม ประดิษฐานบนริมฝั่งแม่น้ำโขง เป็นองค์พญานาคทองเหลืองที่ใหญ่ที่สุดของภาคอีสาน มีความสวยงามโดดเด่น หากเราได้มาขอพร หรือบนบานองค์พญาศรีสัตตนาคราช จะประสบผลสำเร็จตามที่ตั้งใจ เพราะเชื่อว่าจะมีความศักดิ์สิทธิ์ ทำให้ที่นี้เต็มไปด้วยผู้คนจากทั่วสารทิศที่มานูชา และขอพรองค์พญานาค



จากนั้น เดินทางต่อสู่ อุทยานหินสามวาฬ หนึ่งในจุดสถานที่ท่องเที่ยวของภูสิงห์ จังหวัดบึงกาฬ ตั้งอยู่ภายในเขตพื้นที่อนุรักษ์ในเขตป่าสงวนแห่งชาติป่าดงดิบทะเลสาบ ภูสิงห์ และป่าดงสีชมพู อีกทั้ง โดยบริเวณนี้จะเต็มไปด้วยกลุ่มก้อนหินรูปร่างต่างๆ หน้าผา และถ้ำ กระจายอยู่ทั่วพื้นที่ เกิดเป็นความสวยงามในแบบต่างๆ โดยที่บริเวณของหินสามวาฬนั้น จะเป็นหินขนาดใหญ่ติดหน้าผาสูง แยกตัวเป็น 3 ก้อนใหญ่ๆ เรียงต่อกัน มีอายุประมาณ 75 ล้านปี ความพิเศษของหินก็คือ เมื่อมองดูจากระยะไกลๆ หินสามก้อนนี้จะคล้ายกับฝูงครกหรือวาฬ มีทั้ง พ่อวาฬ แม่วาฬ และลูกวาฬ (ไม่รวมค่าธรรมเนียมอุทยาน และค่าธรรมเนียม : ชำระหน้างาน)



เย็น     เดินทางเข้าที่พักตามที่คณะท่านเลือก หรือในระดับเทียบเท่า  
          อิสระอาหารเย็น และพักผ่อนตามอัธยาศัย

**วันที่ 2 :     รถตู้รับคณะที่โรงแรม - ศาลเจ้าปู่ฮ้อสือนาคราช - ถ้ำนาคา (รอบเช้า) -  
          เกาะดอนโพธิ์ - ที่พัก - อิสระอาหารมื้อเย็น**

**หากเกิดเหตุสุดวิสัยด้วยสถานการณ์ Covid หรือ ด้วยเหตุผลอื่นๆ  
          ที่ทำให้ไม่สามารถขึ้นถ้ำนาคาได้ ทางคณะทัวร์จะนำท่านขึ้นถ้ำนาคาศิแทน**

เช้า     รถตู้รับคณะท่านที่โรงแรมที่พักเพื่อเดินทางไปยังจุดนัดหมายเตรียมตัวขึ้นถ้ำนาคา

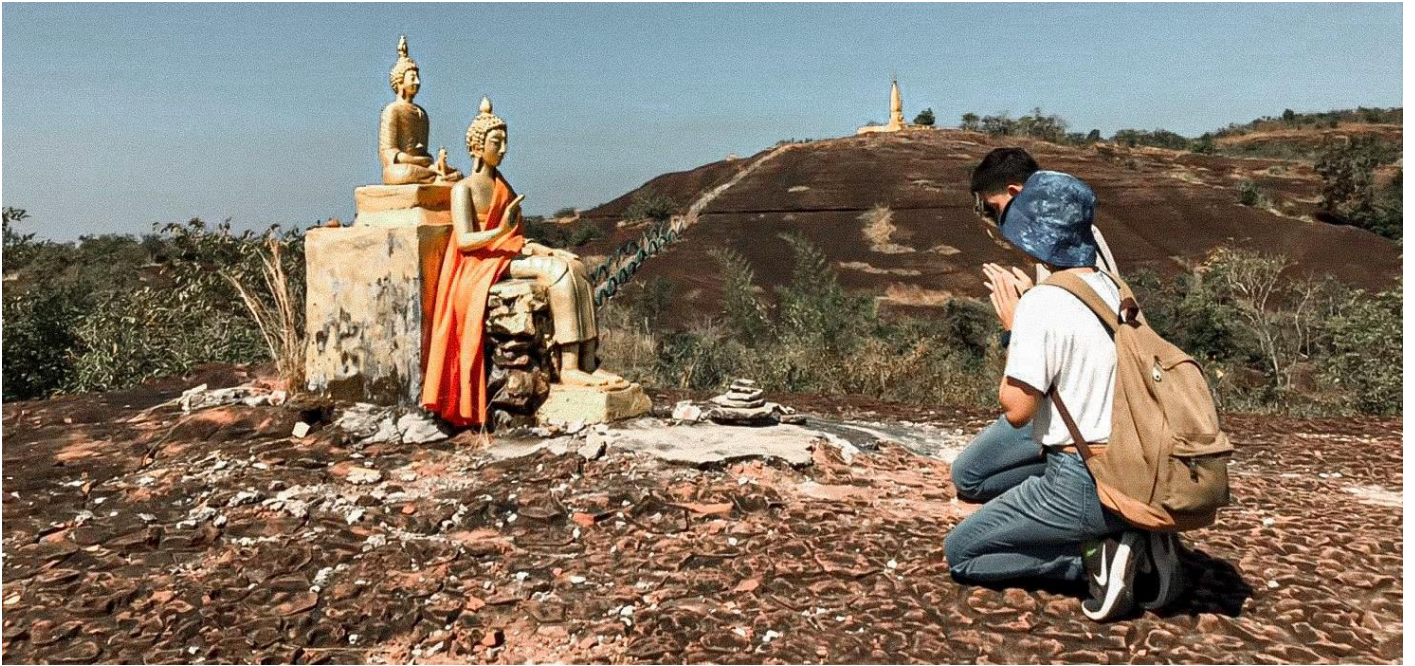
**เวลานัดสำหรับการขึ้นถ้ำนาคาขึ้นอยู่กับคิวที่กดได้**

**จุดที่ 1     สักการะ ศาลเจ้าปู่ฮ้อสือ** ที่หน้าทางขึ้นอุทยานแห่งชาติภูสิงกา ตามตำนานปู่ฮ้อสือที่ข้อง  
          เกี่ยวกับบึงโงงหลงนั้น เชื่อว่าเกิดจากการล่มเมืองของพญานาค ซึ่งเกิดจากความรักที่ไม่  
          สมหวังระหว่างพญานาคกับมนุษย์ ทำให้เมืองที่เจริญรุ่งเรืองล่มสลาย บริเวณแห่งนี้เดิมเป็น  
          ที่ตั้งเมืองชื่อ “รัตนานคร” มี “พระฮ้อสือราชา” เป็นผู้ครองนคร และต่อมาเมืองรัตนานครได้  
          ถล่มเป็น “บึงหลงงอง” ต่อมาท่านเจ้าคำพุดก็กลายเป็นโงงหลง ส่วนพระฮ้อสือราชาได้ถูกพระ  
          ยานาคราชจับตัวไว้ พร้อมกับสาปให้พระฮ้อสือราชากลายเป็นนาค ฝ้าอยู่ในบึงโงงหลง  
          ชื่อนิรันดรจนกว่าจะมีเมืองเกิดใหม่



**จุดที่ 2 ถ้ำนาคา** (ใช้เวลาเดินขึ้นลงประมาณ 4 - 5 ชั่วโมง ขึ้นอยู่กับความพร้อมของร่างกายแต่ละท่าน) ตั้งอยู่ในพื้นที่อุทยานแห่งชาติภูถ้ำกลองชัย อ.บึงโขงหลง จ.บึงกาฬ การขึ้นไปเที่ยวถ้ำต้องเดินขึ้นบันไดสูงชันที่ทางอุทยานฯ จัดสร้างขึ้นไปกว่า 1,400 ขั้น เหตุที่ถ้ำแห่งนี้ได้ชื่อว่า “ถ้ำนาคา” หรือ “ถ้ำพญานาค” เนื่องจากมีหิน และผนังถ้ำคล้ายพญานาค ที่มีรูปทรงคล้ายพญานาคหรืองูขนาดใหญ่แน่นอนชัดเจน โดยมีส่วนสำคัญๆ ทั้งส่วนหัว ลำตัว และเกล็ดพญานาค (ตามจินตนาการและความเชื่อของชาวบ้าน) \*กรณีต้องการลูกหาบ (แบกของหนัก / แบน้ำ) สามารถจ้างเพิ่มจากไกด์ได้ : ชำระเพิ่ม 1,500 บาทต่อลูกหาบ 1 คน\*





จุดที่ 3 เกาะดอนโพธิ์ \*ยังไม่รวมค่าเรือข้ามเกาะ + ค่าธรรมเนียมเหยียบเกาะ + ค่าชุดสักการะบนเกาะดอนโพธิ์ : ชำระพนักงาน\*

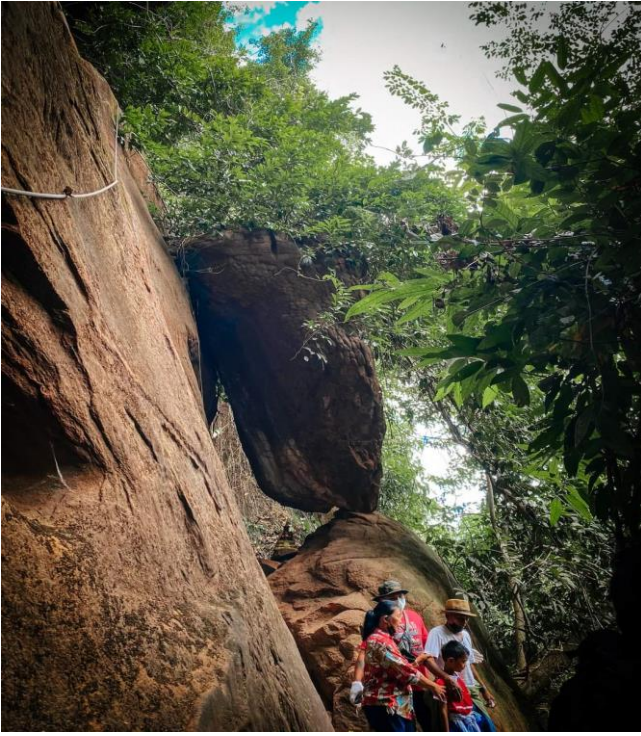


เย็น เดินทางเข้าที่พักตามที่คณะท่านเลือก หรือในระดับเทียบเท่า  
อิสระอาหารเย็น และพักผ่อนตามอัธยาศัย

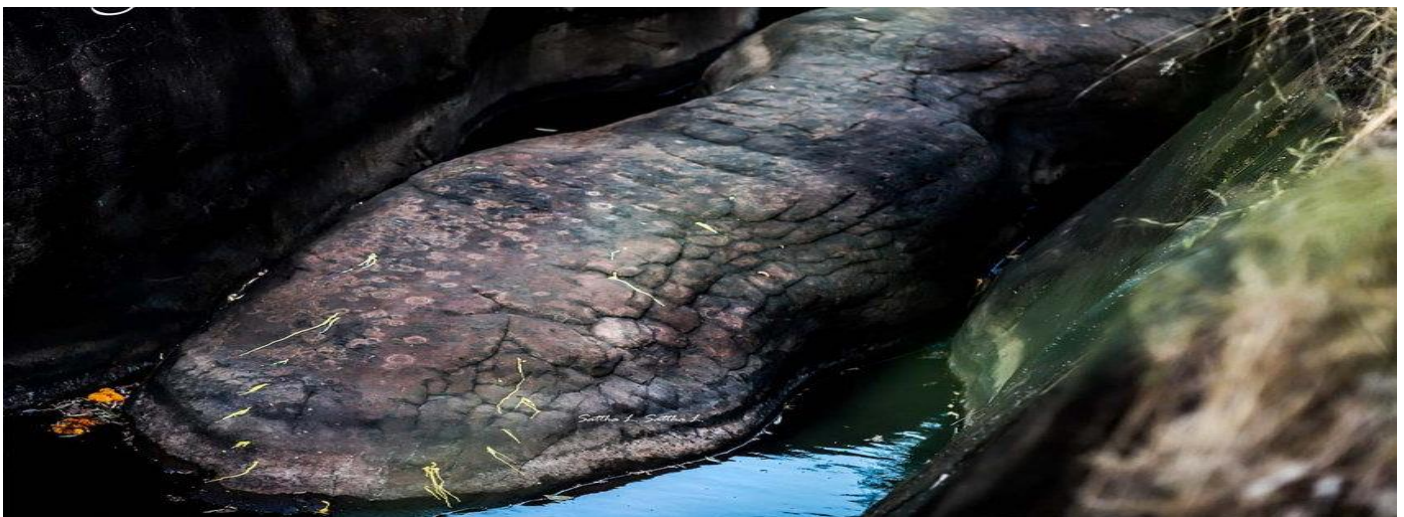
### วันที่ 3 : Option Tour (เลือก 1 : ถ้ำนาคี / ชมพญานาคเล่นน้ำ + วังรัตนพรหม) - รถตู้ส่งคณะท่านที่ทำอากาศยานนครพนม

หากในวันที่ 2 ท่านไปถ้ำนาคีแล้ว ทางคณะทัวร์จะนำท่านเดินทางไปยังสถานที่อื่น ๆ ทดแทน

1. **ถ้ำนาคี** ตั้งอยู่ในอำเภอบ้านแพง จังหวัดนครพนม เป็นส่วนหนึ่งของ เส้นทางสายธรรม - สายพญานาค เส้นทางใหม่ตรงภูสิงกาเหนือที่จะผ่านสถานที่ท่องเที่ยวธรรมชาติทั้งหมด 9 จุด ได้แก่ วังนาคี ฝานาคี หินสาส์น ลานธรรม (ห้วง) หินพญาศรีสัตตนาคราช ไร่พญานาค หินโลมา เจดีย์ก่องข้าวศรีบุญเนา และเศียรพญานาค โดยถ้ำนาคีนี้นั้นมีลักษณะเป็นเพิงหินขนาดใหญ่ มีพื้นผิวแตกหลายซึ่งเกิดจากปรากฏการณ์ธรรมชาติ ซันแครก (Sun Crack) ทำให้มีรอยร้าวคล้ายเกล็ดของพญานาคขนาดใหญ่กำลังนอนขดตัว โดยมีมอสสีเขียวที่ขึ้นตามโอดหิน ทำให้รอยร้าวซันแครกเด่นชัดขึ้นไปอีก ภายในถ้ำเป็นที่ประดิษฐานพระพุทธรูปนาคปรก เนื้อหยก สีเขียว เป็นสิ่งศักดิ์สิทธิ์ที่นักเดินทางมักเข้ามากราบไหว้ทุกครั้งที่มาเยือนถ้ำแห่งนี้ หลังจากที่คุณชมความน่าพิศวงของถ้ำนาคีแล้ว ห้างออกไปประมาณครึ่งกิโลเมตรก็จะถึงฝานาคี จุดชมวิวยสวย เห็นแม่น้ำโขงและป่าเขาที่ล้อมรอบแบบพาโนรามา พร้อมกับสูดอากาศบริสุทธิ์ให้เต็มปอด การเดินทางไปที่ถ้ำนาคี ด้วยเส้นทางศึกษาธรรมชาติสายธรรม - สายพญานาค จะต้องผ่านเส้นทางปูนเสียบธรรมชาติประมาณ 1.5 กิโลเมตร และผ่านเส้นทางเดินป่าอีก 300 เมตร ก็จะถึงถ้ำนาคีระหว่างทางก็จะมีจุดพักเป็นระยะ และมีช่วงที่ต้องตั้งและปีนเชือกเพราะเส้นทางค่อนข้างชันพอสมควร รวมระยะเวลาไป - กลับทั้งหมดประมาณ 1 - 2 ชั่วโมง สำหรับการขอพรสายมูเตลูจะต้องมา อธิษฐานจิตด้วยจิตที่แน่วแน่ และขอพรเรื่องธุรกิจการค้าขาย เงินทอง ต้องไปขอพรที่ถ้ำนาคี เพราะเชื่อกันว่าองค์นาคาคือผู้ชาย และองค์นาคีคือผู้หญิง ซึ่งผู้หญิงจะเป็นผู้ดูแลด้านเงินทอง โดยมีทริคในการขอพรให้สำเร็จโดยจะต้องไปถวายบายศรีที่เกาะดอนโพธิ์ก่อน จากนั้นค่อยไปขอพรที่ถ้ำนาคา ถ้ำนาคีกัน และหลังจากนั้น ควรแวะที่ตำหนักปู่ฮ้อฮ้อ เพื่อขำคำขอพรให้ประสบความสำเร็จตามที่ขอ เพื่อเรียกขวัญ และขอความเมตตาจากปู่ฮ้อฮ้อ เพื่อเป็นสิริมงคลก่อนเดินทางกลับสู่ ทำอากาศยานนครพนม เพื่อเดินทางกลับกรุงเทพฯ



2. **ชมพญานาคเล่นน้ำ + วังรัตพานคร** หินพญานาคในช่องหุบเขาน้ำ หินที่มีลักษณะคล้ายกับ ส่วนหัวและลำตัวของพญานาคทอดยาวมาในแอ่งน้ำ ภายในเขตพื้นที่สำนักสงฆ์ ห้วยหินแหบ บ้านโนนศิลา ต.โพธิ์หมากแข้ง อ.บึงโขงหลง จังหวัดบึงกาฬ ทั้งนี้ขึ้นอยู่กับจินตนาการและ ศรัทธาของแต่ละท่าน แต่มุมมองด้านการท่องเที่ยวที่นี้ถือเป็นอีกหนึ่งสถานที่ ที่ยังไม่ค่อยเป็นที่รู้จักมากนัก แต่มีความสวยงามทั้งในด้านธรรมชาติและเรื่องราวความเป็นมา เป็นเส้นทางท่องเที่ยวตามรอยพญานาคอีกแห่งหนึ่งของจังหวัดบึงกาฬ





## อัตราค่าบริการ

จำนวน ผู้เดินทาง	ที่พัก	อัตราค่าบริการท่านละ (บาท)	
		กรณี ได้ตั๋วราคานาคา	กรณี <b>ไม่ได้ตั๋วราคานาคา</b> ต้องเปลี่ยนไปตั๋วปกติทดแทน
2 - 3 ท่าน	Tara Grand จ.บึงกาฬ	5,499.-	4,899.-
	ภูเงิน รีสอร์ท จ.บึงกาฬ		
	JB Place จ. นครพนม	5,699.-	5,099.-
	เรือนไทยเกษมฮั่วท์ จ.บึงกาฬ	6,099.-	5,499.-
	บ้านฉิมโฮมสเตย์ จ.บึงกาฬ		
4 - 6 ท่าน	Tara Grand จ.บึงกาฬ	3,599.-	2,999.-
	ภูเงิน รีสอร์ท จ.บึงกาฬ		
	JB Place จ. นครพนม	3,799.-	3,199.-
	เรือนไทยเกษมฮั่วท์ จ.บึงกาฬ	4,199.-	3,599.-
	บ้านฉิมโฮมสเตย์ จ.บึงกาฬ		
7 - 8 ท่าน	Tara Grand จ.บึงกาฬ	2,999.-	2,399.-
	ภูเงิน รีสอร์ท จ.บึงกาฬ		
	JB Place จ. นครพนม	3,199.-	2,599.-
	เรือนไทยเกษมฮั่วท์ จ.บึงกาฬ	3,599.-	2,999.-
	บ้านฉิมโฮมสเตย์ จ.บึงกาฬ		
9 - 10 ท่าน	Tara Grand จ.บึงกาฬ	2,599.-	1,999.-
	ภูเงิน รีสอร์ท จ.บึงกาฬ		
	JB Place จ. นครพนม	2,799.-	2,199.-
	เรือนไทยเกษมฮั่วท์ จ.บึงกาฬ	3,199.-	2,599.-
	บ้านฉิมโฮมสเตย์ จ.บึงกาฬ		

ขึ้นราคานาคาตรงวันเสาร์ - อาทิตย์ : ชำระเพิ่มท่านละ 200 บาท

ขึ้นท่าช่วงสงกรานต์ (13 - 17 เมษายน 65) : ชำระเพิ่มท่านละ 500 บาท

สิ่งที่ควรนำติดตัวไปด้วย : รองเท้าผ้าใบที่สวมใส่สบาย, เสื้อผ้าสวมใส่สบายระบายอากาศได้ดี, หมวก, อุปกรณ์กันแดด, เสื้อคลุมกันแดด กันลม, กระเป๋าเป้ น้ำหนักเบา, พ่วงหนุ่ผืนเล็ก, ถุงมือผ้า, กล้องถ่ายรูป, มือถือชาร์จแบตเตอรี่ให้เต็ม และยาประจำตัว

## \*\* ข้อควรทราบก่อนใช้บริการ \*\*

- อัตราค่าบริการนี้**ไม่รวม**โค้ด ท่านสามารถใช้บริการโค้ดได้จากหน้าทางขึ้นถ้ำนาคา
- ท่าเรือสำหรับเดินทางข้ามไปเกาะดอนโพธิ์ **ท่าเรือ แสนสูงเลิศ (ไปเกาะดอนโพธิ์ )**

Click -> <https://bit.ly/3G9xzYD>

- อัตราค่าบริการนี้เฉพาะชาวไทย สำหรับชาวต่างชาติจะต้องชำระค่าบริการเพิ่ม  
ท่านละ 500 บาท

## อัตราค่าบริการนี้รวม

- ค่ารถตู้พร้อมคนขับ
- ค่าที่พัก 3 วัน 2 คืน ตามที่ท่านเลือก หากที่พักที่ท่านเลือกเต็มขอสงวนสิทธิ์ในการเปลี่ยนที่พักเป็นที่พักในระดับเทียบเท่ากัน
- ค่าคิวขึ้นถ้ำนาคา
- ค่าธรรมเนียมเข้าอุทยานแห่งชาติภูสิงกา (ถ้ำนาคา)
- ค่าประกันขยะอุทยานแห่งชาติภูสิงกา (ถ้ำนาคา)

## อัตราค่าบริการนี้**ไม่รวม**

- ตัวเครื่องบิน
- ค่าธรรมเนียมอุทยานต่างๆ : ชำระโดยตรงกับเจ้าหน้าที่
- ค่าเรือข้ามเกาะดอนโพธิ์ + ค่าธรรมเนียมเหยียบเกาะ + ค่าชุดสักการะที่เกาะดอนโพธิ์
- ค่าอาหารที่ไม่ได้ระบุในโปรแกรม
- ค่าน้ำมันรถตู้ : จ่ายตามจริงที่หน้างาน
- ค่าใช้จ่ายส่วนตัวอื่นๆ ที่นอกเหนือรายการทัวร์ที่ระบุ อาทิ ค่าอาหารและเครื่องดื่ม, ค่ารักษาพยาบาล (ในกรณีที่เกิดจากการเจ็บป่วยด้วยโรคประจำตัว)

- ค่าภาษีมูลค่าเพิ่ม Vat 7% และ ค่าภาษีหัก ณ ที่จ่าย 3% (ในกรณีต้องการใบเสร็จรับเงิน /ใบกำกับภาษี ต้องแจ้งล่วงหน้าก่อนการชำระเงิน หากแจ้งภายหลังการชำระเงิน ทางบริษัทฯ จะไม่ออกย้อนหลังให้ทุกกรณี)
- กรณีต้องการลูกหาบ (แบบของหนัก / แบบน้ำ) สามารถจ้างเพิ่มจากโค้ดได้ : ชำระเพิ่ม 1,500 บาท ต่อลูกหาบ 1 คน

## ขั้นตอนการจอง

1. **จองและชำระเต็มจำนวน**
2. กรุณาแจ้งรายละเอียด
  - ชื่อผู้เดินทางทุกท่าน, เบอร์โทรศัพท์มือถือ, อีเมลล์
  - ระบุวันที่ต้องการใช้บริการ และกรุณาระบุวันสำรองเพิ่ม 1 วัน
3. เมื่อเจ้าหน้าที่ได้รับข้อมูลแล้ว จะติดต่อกลับเพื่อยืนยันการจองพร้อมรายละเอียด (ขอ Confirm คิวประมาณ 7 - 15 วันทำการ)
4. **ชำระเต็มจำนวน ภายใน 24 ชั่วโมง** หลังทำการจอง หากไม่ชำระมัดจำตามกำหนด ขออนุญาตตัดแพ็คเกจให้ลูกค้าท่านอื่นที่รออยู่ การชำระไม่ครบถือว่าท่านยกเลิกการเดินทาง โดยไม่มีเงื่อนไข ทางผู้จัดมีสิทธิยกเลิกแพคเกจและขอสงวนสิทธิ์ในการคืนเงินตามเงื่อนไขการยกเลิก

## เงื่อนไขการใช้บริการ

1. อัตราค่าบริการจะต้องเดินทางอย่างน้อย 2 ท่านเท่านั้น \* หากท่านเดินทางคนเดียวก็จะต้องชำระในราคา 2 ท่าน \*
2. หากคอนเฟิร์มคิวขึ้นถ้านาคาแล้ว จะไม่สามารถเปลี่ยนผู้เดินทาง ยกเลิก หรือคืนเงินได้ทุกกรณี

## การยกเลิกการบริการ

1. ขอสงวนสิทธิ์การยกเลิก เนื่องจากเป็นแพ็คเกจราคาพิเศษ หากเกิดการเปลี่ยนแปลงใดๆ ที่เป็นเหตุสุดวิสัย อาทิ สภาพอากาศ, การนัดหยุดงาน, การปฏิวัติ หรืออื่นๆ ลูกค้านำสามารถปรับเปลี่ยนวันเดินทางในโปรแกรมนั้นๆได้
2. ทางผู้จัดจะไม่มี การคืนเงินค่าบริการทั้งหมดไม่ว่ากรณีใดๆ

## หมายเหตุ

1. ขอสงวนสิทธิ์ราคาสำหรับนักท่องเที่ยวชาวไทยเท่านั้น
2. การเปลี่ยนแปลงโปรแกรมอาจเกิดขึ้นได้ตามสถานการณ์ อาทิเช่น การเปลี่ยนแปลงล่าช้าของรอบเรือ, สภาพอากาศ เป็นต้น ซึ่งบริษัทฯ และผู้จัดจะดำเนินการโดยรักษาผลประโยชน์ของผู้เดินทางให้ดีที่สุด
3. ขอสงวนสิทธิ์ปฏิเสธความรับผิดชอบค่าเสียหายที่เกิดกับชีวิต, ร่างกาย, การเจ็บป่วย, การถูกทำร้าย, ความตาย, อุบัติเหตุต่างๆ, การสูญหายในทรัพย์สินหรืออย่างอื่น, การนัดหยุดงาน, ภัยธรรมชาติ, การก่อจลาจล, การปฏิวัติ และอื่นๆ ที่เกิดขึ้นทางตรงหรือทางอ้อม
4. พนักงานและตัวแทนของผู้จัด ไม่มีสิทธิในการให้คำสัญญาใดๆ ทั้งสิ้นแทนผู้จัด นอกจากนี้มีเอกสารลงนามโดยผู้มีอำนาจของผู้จัดกำกับ
5. กรณีเกิดความผิดพลาดจากตัวแทน จนมีการยกเลิกล่าช้า เปลี่ยนแปลง การบริการจากบริษัทขนส่ง หรือหน่วยงานที่ให้บริการ ที่จะส่งผลทำให้เสียเวลาหรือยกเลิกแพ็คเกจบางรายการหรือทั้งหมด ผู้เดินทางไม่สามารถเรียกร้องค่าเสียหาย ไม่ว่าในกรณีใดๆ ทั้งสิ้น ทั้งค่าเสียเวลา ค่าเสียโอกาส ค่าเสียความรู้สึก และค่าใช้จ่ายที่บริษัทจ่ายไปแล้ว เป็นต้น ขอให้ทราบว่าผู้จัดจะดำเนินการโดยสุดความสามารถที่จะประสานงานให้เกิดประโยชน์สูงสุดแก่ลูกค้า แต่จะไม่คืนเงิน
6. ขอความร่วมมือในเรื่องความปลอดภัยของคนเดินทาง หากผู้จัดเห็นว่าผู้เดินทางประพฤติตนที่อาจก่อให้เกิดอันตรายต่อผู้เดินทางอื่นๆ หรือทรัพย์สิน หรือขัดขวางการปฏิบัติหน้าที่ของเจ้าหน้าที่ (ตัวแทน) หรือไม่ปฏิบัติตามคำชี้แจงของเจ้าหน้าที่ (ตัวแทน) ทางผู้จัดอาจใช้มาตรการตามที่เห็นสมควรเพื่อป้องกันไม่ให้ความประพฤติดังกล่าวดำเนินต่อไป ซึ่งรวมไปถึงการยับยั้ง และปฏิเสธให้บริการ

## หากสนใจกรุณาติดต่อ

- สอบถามผ่าน Line กด -> <https://lin.ee/5nDHUO6>
- จองทัวร์ผ่าน FB inbox ก็ได้เช่นกัน -> <http://m.me/unithaitrip>
- หรือโทร 02-234-5936

 <b>แบ่งเป็นฝ่ายๆ ดังนี้</b> <b>การบริการทั้งหมดของเรา</b>	
 <b>Unithai-Care</b> - ร้องเรียนการให้บริการ - บริการไม่สุภาพ (ติ-ชม)	Line ID : @unithaicare 02-234-5936 ต่อ 8 QR - ADD LINE 
 <b>Unithai Big Group</b> - จัดกรุ๊ปเหมา , Private Group - คูงาน , สัมมนา , VIP Group	Line ID : @unithaibiggroup 094-851-6663 098-246-3259 QR - ADD LINE 
 <b>Unithaiplus+ Team</b> - รวมทัวร์..คิดคุณภาพ - เน้นยุโรป ไม่เน้นโปสไฟไหม้	Line ID : @unithaiplusteam 02-234-5936 QR - ADD LINE 
 <b>Unithai เชียงใหม่</b> - รวมทัวร์..บินตรงจาก "เชียงใหม่" - มีสาขาที่ "เชียงใหม่"	Line ID : @unithainorth 02-234-5936 QR - ADD LINE 
 <b>บัตรโปรตั๋ว Unithai</b> - ตั๋วเครื่องบิน ลด 20-60% - ผ่อนได้ 3-10 เดือน	Line ID : @proticket 02-234-5936 ต่อ 3 QR - ADD LINE 
 <b>Unithai Visa</b> - รับทำ Visa ทั่วโลก - ไม่ซื้อทัวร์กับเรา ก็ทำได้	Line ID : @unithaivisa 02-234-5936 ต่อ 4 QR - ADD LINE 