



UNITHAI TRIP CO.LTD
UNITHAI TRAVEL CO.LTD
 33/47 Wall Street Tower 11 Floor,
 Surawongse Road, Suriyawongse,
 Bangrak, Bangkok 10500
 ใบอนุญาตเลขที่ 11/02206



☎ 02-234-5936

LINE ID: @unithaitrip (อย่าลืมเติม @ นะคะ)

🌐 www.unithaitrip.com

รหัสโปรแกรม : 22450 (กรุณาแจ้งรหัสโปรแกรมทุกครั้งที่สอบถาม)

BT-TH54_DD



เกาะหลีเป๊ะ ทะเลสุดปัง

- หลีเป๊ะ: @สตูล -



สิทธิบัตรเที่ยวไทย
ถึง 30 เม.ย. 65

มหัศจรรย์

เกาะหลีเป๊ะ

พีเรียดสวย เที่ยวฟิน

ราคา
เริ่มต้น

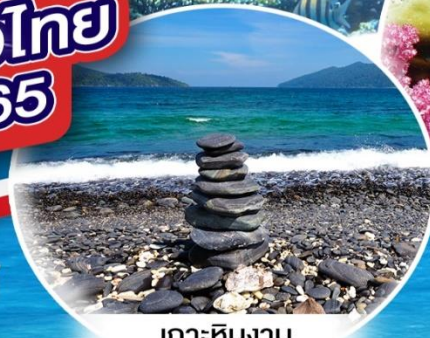
7 9 9 9

ราคานี้รวมภาษีมูลค่าเพิ่ม 7%

รัฐช่วยจ่าย **40%** (จากราคา 12,999 บาท)

3 วัน 2 คืน

เดินทาง ก.พ. - เม.ย. 65



เกาะหินงาม

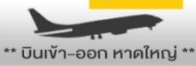


ปะการัง 7 สี

ดำน้ำดูที่สวยของปะการังเมืองไทย

- ร่องน้ำจาบัง • อุทยานแห่งชาติเกาะตะรุเตา • หมู่เกาะอาดัง-ราวี
- ตลาดกิมหยง **พิเศษ! พักบนเกาะหลีเป๊ะ อันดา รีสอร์ท**

บินตรง



** บินเข้า-ออก หาดใหญ่ **



อันดา รีสอร์ท



ฟรีชุด PROTECT



รายละเอียดโครงการทัวร์เที่ยวไทย

- เริ่มเดินทางได้ตั้งแต่วันที่ 15 ต.ค. 2564 จนถึง 30 เม.ย. 65
 • โดยวันที่ 30 เม.ย. 65 ต้องเป็นวันสุดท้ายของการเดินทาง
- รัฐจ่ายให้ร้อยละ 40% แต่ไม่เกิน 5,000 บาท
- จำนวน 1 ล้านสิทธิ์
- ผู้เดินทางอายุ 18 ปีขึ้นไป
- สามารถเที่ยวข้ามจังหวัดได้ ทุกวันรวมวันเสาร์ - วันอาทิตย์
 และวันหยุดนักขัตฤกษ์
- จองและชำระเงินล่วงหน้า 7 วันก่อนเดินทาง ผ่านแอปเป๋าตัง
- ไม่ต่ำกว่า 3 วัน 2 คืน



BEST INDOCHINA & BEST INTERNATIONAL TRAVEL & AGENCY CO., LTD.

โปรแกรมการเดินทาง 3 วัน 2 คืน : เดินทางโดยสายการบินนกแอร์



NOK AIR

| | | |
|-----------|-------|-------|
| DMK | → | HDY |
| เที่ยวบิน | ออก | ถึง |
| DD70 | 06.00 | 07.25 |

| | | |
|-----------|-------|-------|
| HDY | → | DMK |
| เที่ยวบิน | ออก | ถึง |
| DD507 | 17.20 | 18.45 |

วันแรก สนามบินดอนเมือง • สนามบินหาดใหญ่ • ท่าเรือปากบารา • หมู่เกาะตะรุเตา • เกาะไข
เกาะหลีเป๊ะ มัลดีฟส์เมืองไทย **๑๒ (เต็มเช้า/กลางวัน/เย็น)**

- 04.00 น.** พร้อมกันที่ สนามบินดอนเมือง อาคาร 2 ชั้น 4 เคาน์เตอร์สายการบินแอร์ ประตู่ 13 โดยมี
เจ้าหน้าที่อำนวยความสะดวกแก่ทุกท่าน
- 06.00 น.** ออกเดินทางสู่สนามบินหาดใหญ่ โดยเที่ยวบิน **DD70 (ใช้ระยะเวลาเดินทาง โดยประมาณ
1 ชั่วโมง 25 นาที) *บนเที่ยวบินไม่มีบริการ อาหารทั้งขาไปและกลับ***

หมายเหตุ

เนื่องจากตัวเครื่องบินของคณะเป็นตัวสุ่มระบบ **Random** ไม่สามารถล็อกที่นั่งได้ ที่นั่งอาจจะไม่ได้นั่งติดกัน
และไม่สามารถเลือกช่วงที่นั่งบนเครื่องบินได้ในคณะ ซึ่งเป็นไปตามเงื่อนไขสายการบิน



✈️ เดินทางเข้า หาดใหญ่ (สงขลา)

ผู้เดินทางต้องแสดงเอกสารดังต่อไปนี้ ณ จุดเช็คอิน (อย่างใดอย่างหนึ่ง)

ต้องเป็นผู้ได้รับวัคซีนดังต่อไปนี้

| Sinovac | Sinopharm | Astrazeneca | Pfizer | วัคซีนไขว้/อื่นๆ |
|-------------------------------------|-------------------------------------|-------------------------------------|-------------------------------------|-------------------------------------|
| 2 เข็ม ไม่น้อยกว่า 14 วัน | 2 เข็ม ไม่น้อยกว่า 14 วัน | 2 เข็ม ไม่น้อยกว่า 14 วัน | 2 เข็ม ไม่น้อยกว่า 14 วัน | 2 เข็ม ไม่น้อยกว่า 14 วัน |

หรือ มีเอกสารแสดงผลการตรวจเชื้อโควิด-19 โดยวิธี
RT-PCR หรือ Antigen Test Kit (ATK) ไม่เกิน 72 ชั่วโมง

หรือ ผู้เคยติดเชื้อโควิด-19 ต้องหายจากอาการป่วย
มาแล้วไม่เกิน 90 วัน

- 07.25 น.** เดินทางถึง สนามบินหาดใหญ่ รับกระเป๋าเรียบร้อยแล้ว นำท่านเดินทางด้วยรถตู้ วิไอพี เดินทาง
สู่ท่าเรือปากบารา (ใช้เวลาในการเดินทางประมาณ 1 ชั่วโมง 30 นาที)
- จากนั้น** นำท่าน**รับประทานอาหารเช้าแบบเต็มเช้า** อาหารเช้าเลิศรสของชาวหาดใหญ่ จ. สงขลา เสิร์ฟ
ความอร่อยเป็นแข่ง คำเล็ก ๆ พอดีคำ มีให้เลือกหลากหลาย คนนิยมมาทานกับเป็นมื้อเช้า ใครมา
หาดใหญ่แล้วไม่แวะลองก็เหมือนมาไม่ถึง





11.00 น. เดินทางถึง **ท่าเรือปากบารา** ออกเดินทางจากท่าเรือปากบาราสู่เกาะหลีเป๊ะ โดยเรือสปีดโบท (ใช้เวลาในการเดินทางประมาณ 1 ชั่วโมง 30 นาที)

12.00 น. นำท่านแวะชม **เกาะแห่งตำนานคูกกลางทะเล** เคยเป็นทัณฑสถานกักกันนักโทษตั้งแต่เดือน มิถุนายน พ.ศ. 2481 เคยมีการกักกันนักโทษมากถึง 4,000 คน ต่อมาในปี พ.ศ.2516 ได้มีการ ประกาศให้เป็นอุทยานแห่งชาติตะรุเตา เพื่อสักการะ **ศาลเจ้าพ่อตะรุเตา** อันศักดิ์สิทธิ์เพื่อเป็นสิริมงคล

กลางวัน **บริการอาหารกลางวันแบบอาหาร**
กล่อง (set box)

จากนั้น เดินทางกันต่อที่ **เกาะไข่** เกาะเล็ก ๆ ในอุทยานแห่งชาติตะรุเตา เส้นผ่าศูนย์กลางของเกาะอยู่ตรงประติมากรรมธรรมชาติอย่างขลุ่ยประตูลิ้นอันเป็นสัญลักษณ์ของอุทยานแห่งชาติตะรุเตา ทางด้านทิศตะวันตกของเกาะมีหาดทรายสีขาวนวลและละเอียด น้ำ



ทะเลใสสีมรกตเห็นผืนทรายใต้น้ำได้ชัดเจน เหมาะสำหรับการเล่นน้ำและชมวิถีชีวิตอันสวยงามของเกาะที่ยังคงความเป็นธรรมชาติกลางทะเลอันดามัน

จากนั้น มุ่งหน้าสู่ **เกาะหลีเป๊ะ** ที่ถูกขนานนามว่า **มัลดีฟส์เมืองไทย** ถ้ามองจากมุมสูงจะเห็นว่าเกาะหลีเป๊ะมีลักษณะเหมือนกับบวมเมอแรง เกาะหลีเป๊ะมีชายหาด ที่มีทรายขาวเนียนนุ่ม ทางฝั่งตะวันออก ที่เป็นที่ตั้งของชุมชนชาวเล ชาวพื้นเมืองเดิม เป็นกลุ่มอุรักลาโว้ย ซึ่งมีวิถีชีวิตเรียบง่ายประกอบอาชีพประมง สำหรับผู้ที่ชื่นชอบเรียนรู้ความเป็นอยู่ของวิถีชีวิตชาวพื้นเมือง มาเกาะหลีเป๊ะ ก็จะ

ได้สัมผัสกับบรรยากาศของชาวพื้นเมืองบนเกาะ และ ชมวัฒนธรรมประเพณีต่างๆของชาวเกาะได้ด้วย



14.00 น. พักผ่อนตามอัยาศัย

เย็น ๑๑รับประทานอาหารเย็นที่รีสอร์ท เดินเล่นชมบรรยากาศ เล่นน้ำได้ตามอัยาศัย
ที่พัก อังดา รีสอร์ทหรือเทียบเท่า

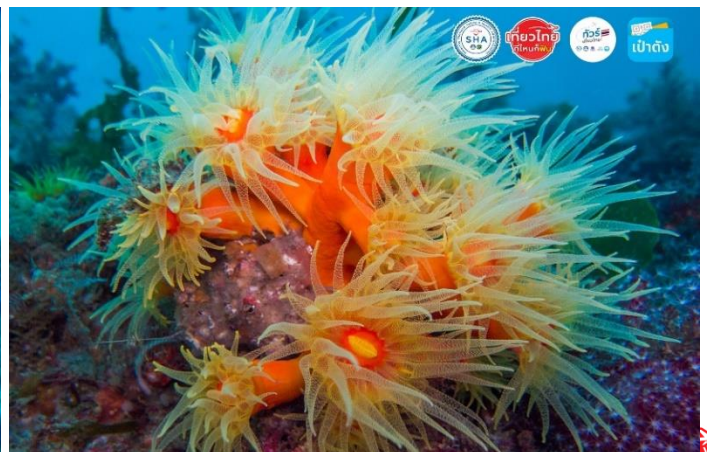
วันที่สอง สตูล • ร่องน้ำจาง • เกาะหินงาม • เกาะยาง • เกาะอาดังราวี • ถนนคนเดิน
๑๑ (เช้า/กลางวัน/อิสระ)

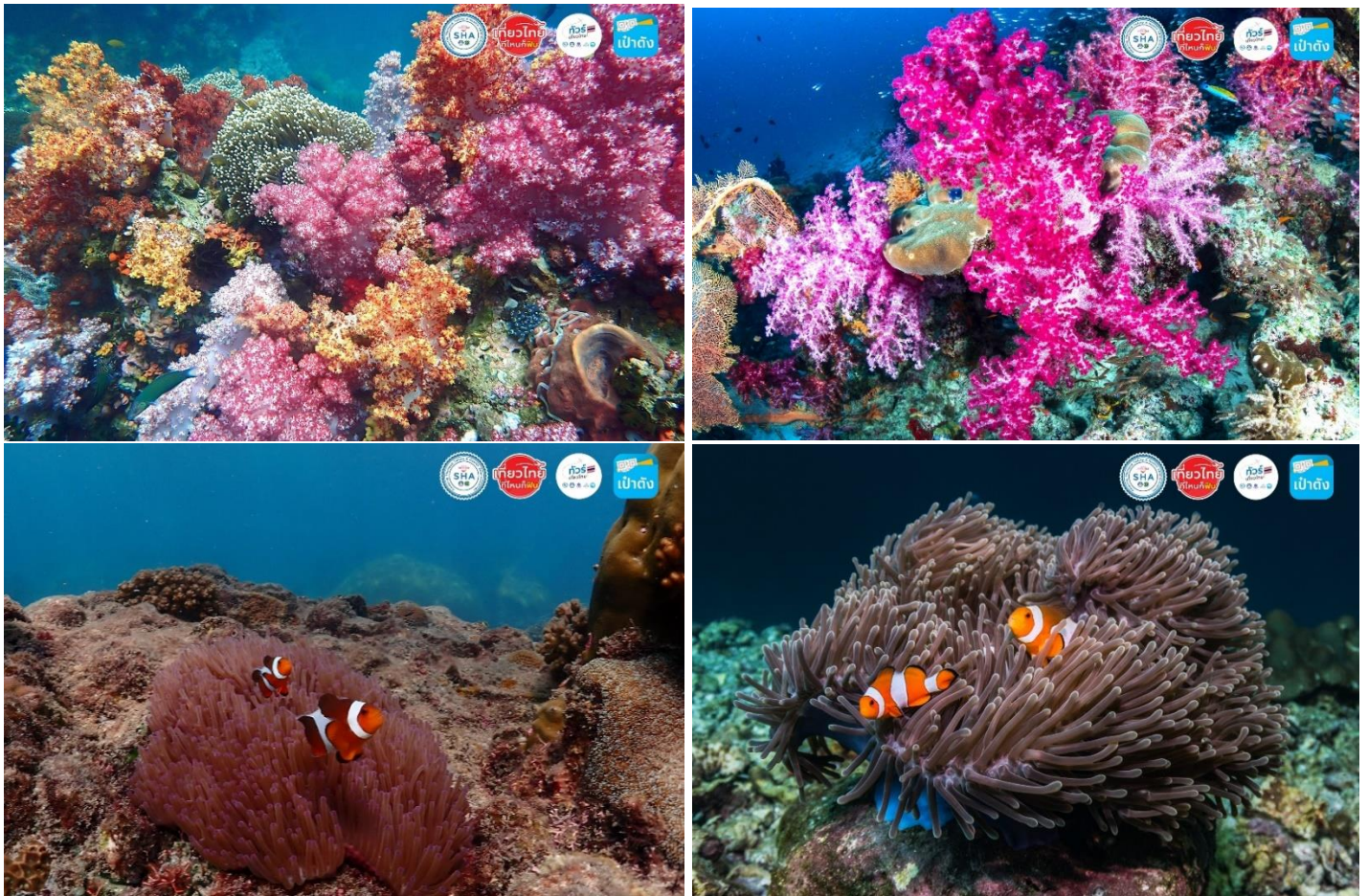
07.00 น. ๑๑บริการอาหารเช้า ณ ห้องอาหารที่พัก

จากนั้น นำทุกท่านขึ้นเรือเร็ว Speed Boat ดำน้ำตามโปรแกรม บริการอุปกรณ์ดำน้ำ อาทิ ชูชีพ แวนดำน้ำ ฯลฯ



เส้นทางสู่ ร่องน้ำจาบัง เป็นจุดดำน้ำที่กระแสน้ำค่อนข้างไหลแรง แต่มีเชือกล้อมรอบและเรียงร้อยไว้ให้นักท่องเที่ยวจับตลอดแนวตอนดำน้ำ ที่เป็นไฮไลท์ก็คือ **“ปะการังเจ็ดสี”** กองหินใต้น้ำ บริเวณร่องน้ำจาบัง จะเป็นแหล่งปะการังอ่อน ดอกไม้ทะเลภายใต้ผิวน้ำที่ถูกปกคลุมไปด้วยปะการังอ่อนสีชมพู สีม่วง สีแดงมากมาย มีฟองน้ำครก แส้ทะเล ดอกไม้ทะเล ดาวขนนก และฝูงปลาที่มีสีสันสวยงาม ระดับน้ำลึกราว 15 – 20 ฟุต เหมาะแก่การดำน้ำตื้นและสามารถดำน้ำลึกได้อีกด้วย ในช่วงปิดฤดูกาลท่องเที่ยวปะการังเจ็ดสีจะพักฟื้นตัว ก่อนฤดูเปิดการท่องเที่ยวจึงทำให้ยังคงมีความสวยงาม ให้นักท่องเที่ยวมาชมความสวยงามทุกปี



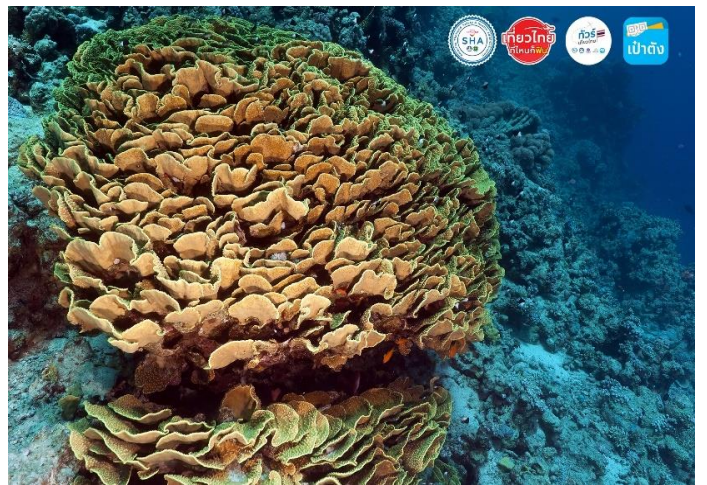


จากนั้น

เกาะหินงาม เป็นเกาะเล็กๆ ที่ดูไกลเหมือนมีหาดทรายสีดำ แต่เมื่อเข้าไปใกล้จะพบว่าเกาะนี้ไม่มีหาดทราย หากแต่ที่หาดสีดำนั้นคือก้อนหินที่ปรากฏไปทั่วบริเวณ นับเป็นความมหัศจรรย์ที่ธรรมชาติสรรค์สร้างขึ้นมา หินที่เกาะหินงามเป็นหินกลมมน สีเทาดำ ยามถูกน้ำจะดำแวววาว



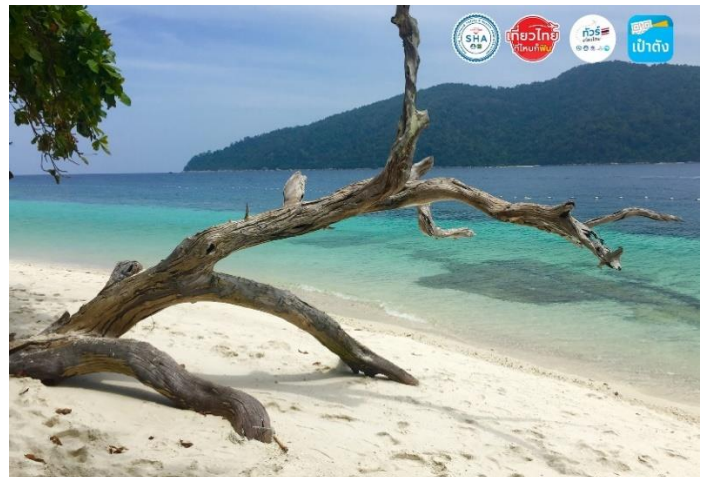
จากนั้น ต่อกันที่ **เกาะยาง** เป็นเกาะขนาดเล็กซึ่งมีชายหาดที่ยาวและสวยงามอยู่ทางด้านทิศเหนือของตัวเกาะ ส่วนทางด้านทิศใต้ซึ่งเป็นจุดดำน้ำตื้นดูปะการังนั้นก็มีความหลากหลายขนาดเล็กชายหาด ที่เป็นไฮไลท์ก็คือ ปะการังผักกาดหอม (บางคนก็เรียกปะการังผักกาดหอมว่า “ปะการังผิวเกล็ดน้ำแข็ง” หรือ “ปะการังกะหล่ำปลี) , ปะการังเขากวางพุ่ม , ปะการังโขด , ปะการังอ่อน , ปะการังรูปโต๊ะ





กลางวัน **บริการอาหารกลางวันแบบอาหารกล่อง (set box)**

จากนั้น **เกาะอาดังราวี** เป็นที่ตั้งของหน่วยพิทักษ์อุทยานแห่งชาติตะรุเตา พื้นที่บางส่วนใหญ่จะเป็นหาดทรายขาวละเอียด เหมาะกับการดำน้ำตื้น จะมีพื้นที่ราบแคบบริเวณเหนือชายหาดเพียงเล็กน้อยเท่านั้น



ได้เวลาสมควรนำท่านเดินทางกลับสู่เกาะหลีเป๊ะ

คำ เดินทางสู่ **ถนนคนเดิน walking Street** สุดฮิตที่สุดในเกาะหลีเป๊ะ ทางเดินเป็นถนนคอนกรีตทอดยาวจากด้านหน้าเกาะไปถึงด้านหลังของเกาะหลีเป๊ะในเส้นทางจะมีร้านอาหาร บาร์ ร้านยา ร้านสะดวกซื้อ สปา และที่พักอีกมากมาย มีร้านขายของที่ระลึกที่มีความเป็นสไตล์เฉพาะของหลีเป๊ะด้วย

เย็น **๑๐**อิสระอาหารเย็น ณ ถนนคนเดิน

ที่พัก **อันดา รีสอร์ท หรือเทียบเท่า**

วันที่สาม **เกาะหลีเป๊ะ • ท่าเรือปากบารา • ตลาดกิมหยง • สนามบินหาดใหญ่ • สนามบินดอนเมือง**
๑๑ (เช้า/กลางวัน/-)

07.00 น. **๑๑**บริการอาหารเช้า ณ **ที่พัก**

08.30 น. อิสระทุกท่านได้ถ่ายรูป ชมวิว พร้อมกับชิมซบกับบรรยากาศของเกาะแห่งนี้

11.00 น. เดินทางกลับจากเกาะหลีเป๊ะ กลับสู่ท่าเรือปากบารา

12.30 น. เดินทางถึงท่าเรือปากบารา นำท่านเปลี่ยนการเดินทางเป็นรถตู้ปรับอากาศ

กลางวัน **๑๑**รับประทานอาหารกลางวัน ณ **ร้านอาหาร**

จากนั้น นำท่านแวะซื้อของฝาก ณ **ตลาดกิมหยง** เป็นตลาดขายของฝากขนาดใหญ่และเป็นแหล่งที่ได้รับความนิยมจากนักท่องเที่ยวมีสินค้าให้เลือกมากมาย อาทิ อาหารทะเลแปรรูป เช่น ปลาหมึก ปลาเค็ม กะปิ ขนมน้ำเข้า ผลไม้อบแห้ง อาหารแห้ง ถั่ว ธัญพืช อาหารกระป๋อง ชา กาแฟ เป็นต้น

ได้เวลาสมควรนำท่านเดินทางสู่ **สนามบินหาดใหญ่**

17.20 น. ออกเดินทางสู่ท่าอากาศยานดอนเมือง โดยสายการบินนกแอร์ โดยเที่ยวบินที่ **DD507**

18.45 น. **เดินทางถึงสนามบินดอนเมือง กรุงเทพฯ** โดยสวัสดิภาพ พร้อมความประทับใจ



มาตรการรับมือช่วงโควิด



ตรวจวัดอุณหภูมิ
ก่อนเดินทาง



ฉีดพ่นเชื้อภายในยานพาหนะ
และภายในห้องพัก



สวมหน้ากากอนามัย
สวมหน้ากากอนามัยทุกครั้ง



จุดเจลแอลกอฮอล์ล้างมือ
บริการจุดเจลแอลกอฮอล์ล้างมือ

หัวหน้าทัวร์ได้รับวัคซีนป้องกันโควิด19 ครบแล้ว 2 เข็ม

* ปฏิบัติตามกฎระเบียบทางภาครัฐเพื่อป้องกันและความปลอดภัยของนักท่องเที่ยว

อัตราค่าบริการและเงื่อนไขรายการท่องเที่ยว

| เริ่มเดินทาง | กลับจากเดินทาง | รถตู้ปรับอากาศ | จำนวน | ราคาปกติต่อ ท่าน | ราคาต่อท่าน รัฐจ่าย 40% | พักเดี่ยว เพิ่ม |
|--------------|----------------|-----------------|-------|---------------------|----------------------------|--------------------|
| 04 มี.ค.65 | 06 มี.ค.65 | รถตู้ 8 ที่นั่ง | 16+1 | 13,999 | 8,999 | 2,500 |
| 05 มี.ค.65 | 07 มี.ค.65 | รถตู้ 8 ที่นั่ง | 16+1 | 13,999 | 8,999 | 2,500 |
| 11 มี.ค.65 | 13 มี.ค.65 | รถตู้ 8 ที่นั่ง | 16+1 | 13,999 | 8,999 | 2,500 |
| 12 มี.ค.65 | 14 มี.ค.65 | รถตู้ 8 ที่นั่ง | 16+1 | 13,999 | 8,999 | 2,500 |
| 18 มี.ค.65 | 20 มี.ค.65 | รถตู้ 8 ที่นั่ง | 16+1 | 13,999 | 8,999 | 2,500 |
| 19 มี.ค.65 | 21 มี.ค.65 | รถตู้ 8 ที่นั่ง | 16+1 | 13,999 | 8,999 | 2,500 |
| 25 มี.ค.65 | 27 มี.ค.65 | รถตู้ 8 ที่นั่ง | 16+1 | 13,999 | 8,999 | 2,500 |
| 26 มี.ค.65 | 28 มี.ค.65 | รถตู้ 8 ที่นั่ง | 16+1 | 13,999 | 8,999 | 2,500 |
| 01 เม.ย.65 | 03 เม.ย.65 | รถตู้ 8 ที่นั่ง | 16+1 | 13,999 | 8,999 | 2,500 |
| 02 เม.ย.65 | 04 เม.ย.65 | รถตู้ 8 ที่นั่ง | 16+1 | 13,999 | 8,999 | 2,500 |
| 08 เม.ย.65 | 10 เม.ย.65 | รถตู้ 8 ที่นั่ง | 16+1 | 14,999 | 9,999 | 2,500 |
| 09 เม.ย.65 | 11 เม.ย.65 | รถตู้ 8 ที่นั่ง | 16+1 | 14,999 | 9,999 | 2,500 |
| 10 เม.ย.65 | 12 เม.ย.65 | รถตู้ 8 ที่นั่ง | 16+1 | 14,999 | 9,999 | 2,500 |

| | | | | | | |
|------------|------------|-----------------|------|--------|-------|-------|
| 11 เม.ย.65 | 13 เม.ย.65 | รถตู้ 8 ที่นั่ง | 16+1 | 14,999 | 9,999 | 2,500 |
| 12 เม.ย.65 | 14 เม.ย.65 | รถตู้ 8 ที่นั่ง | 16+1 | 14,999 | 9,999 | 2,500 |
| 13 เม.ย.65 | 15 เม.ย.65 | รถตู้ 8 ที่นั่ง | 40+3 | 13,999 | 8,999 | 2,500 |
| 14 เม.ย.65 | 16 เม.ย.65 | รถตู้ 8 ที่นั่ง | 40+3 | 13,999 | 8,999 | 2,500 |
| 15 เม.ย.65 | 17 เม.ย.65 | รถตู้ 8 ที่นั่ง | 40+3 | 13,999 | 8,999 | 2,500 |
| 22 เม.ย.65 | 24 เม.ย.65 | รถตู้ 8 ที่นั่ง | 16+1 | 12,999 | 7,999 | 2,500 |
| 23 เม.ย.65 | 25 เม.ย.65 | รถตู้ 8 ที่นั่ง | 16+1 | 12,999 | 7,999 | 2,500 |
| 28 เม.ย.65 | 30 เม.ย.65 | รถตู้ 8 ที่นั่ง | 16+1 | 12,999 | 7,999 | 2,500 |

**** การันตีตั้งแต่ 8 ท่านขึ้นไป ออกเดินทางมีหัวหน้าทัวร์ กรณี 6 ท่านไม่มีหัวหน้าทัวร์****
กรณีกรุ๊ปเดินทางไม่ครบตามจำนวน ขอสงวนสิทธิ์เลื่อนวันเดินทาง

อัตราค่าบริการรวม

- ☑ ตัวเครื่องบินชั้นทัศนอาจรไป-กลับพร้อมกรุ๊ป เป็นราคาตัวพิเศษไม่สามารถเปลี่ยนแปลงหรือเลื่อนวันเดินทางได้ หากลูกค้ามีความประสงค์ที่จะเลื่อนวันเดินทางหรืออยู่ต่อไม่กลับพร้อมกรุ๊ป ลูกค้าจะต้องทำการซื้อตัวเครื่องบินใหม่เท่านั้น
- ☑ น้ำหนักกระเป๋าโหลดใต้ท้องเครื่องไม่เกิน 15 กก. ถู้อขึ้นเครื่องไม่เกิน 7 กก.
- ☑ โรงแรมที่พัก 2 คืน (พักห้องละ 2-3 ท่าน) กรณีพัก 3 ท่านจะเป็นที่นอนเสริม
- ☑ เรือเร็วรับส่งท่าเรือปากบาราพร้อมแพ็คเก็จดำน้ำชมปะการัง
- ☑ อาหารตามรายการระบุ(สงวนสิทธิ์ในการสลับมือหรือเปลี่ยนแปลงเมนูอาหารตามสถานการณ์)
- ☑ ค่าเข้าชมสถานที่ตามรายการระบุ



- ☑ ค่ารถตู้พร้อมคนขับท่องเที่ยวตามรายการระบุ
- ☑ ค่าหัวหน้าทัวร์นำเที่ยวตามรายการ
- ☑ ภาษีมูลค่าเพิ่ม 7%
- ☑ ประกันอุบัติเหตุวงเงิน 1,000,000 บาท (เป็นไปเงื่อนไขตามกรมธรรม์)

เงื่อนไขประกันการเดินทาง ค่าประกันอุบัติเหตุและค่ารักษาพยาบาล คุ่มครองเฉพาะกรณีที่ได้รับอุบัติเหตุระหว่างการเดินทาง ไม่คุ้มครองถึงการสูญเสียทรัพย์สินส่วนตัวและไม่คุ้มครองโรคประจำตัวของผู้เดินทาง ไม่รวมประกันสุขภาพและกันประกันโควิด-19

อัตราค่าบริการไม่รวม

- ☒ ค่าใช้จ่ายส่วนตัว อาทิ อาหารและเครื่องดื่มที่สั่งเพิ่มพิเศษ, โทรศัพท์ – โทรสาร, อินเทอร์เน็ต, มินิบาร์, ซักรีด ที่ไม่ได้ระบุไว้ในรายการ
- ☒ ค่าใช้จ่ายอันเกิดจากความล่าช้าของ, อุบัติภัยทางธรรมชาติ, การประท้วง, การจลาจล, การนัดหยุดงาน, การถูกปฏิเสธไม่ให้ออกและเข้าเมือง จากเจ้าหน้าที่ตรวจคนเข้าเมืองและเจ้าหน้าที่กรมแรงงานทั้งที่เมืองไทย และต่างประเทศซึ่งอยู่นอกเหนือความควบคุมของบริษัทฯ
- ☒ ค่าทิปไกด์ คนขับรถ 300 บาท/ทริป/ลูกทัวร์ 1 ท่าน

เงื่อนไขการสำรองที่นั่งกรุณาอ่านรายละเอียดให้ครบถ้วนก่อนทำการจองหากท่านชำระเงินแล้วจะถือว่าท่านยอมรับในเงื่อนไขดังกล่าวทั้งหมดและไม่สามารถเรียกร้องใดๆได้ทุกกรณี

เงื่อนไขการสำรองที่นั่งและการยกเลิกทัวร์

เอกสารที่ใช้ประกอบการเดินทาง

- สำเนาบัตรประจำตัวประชาชน
- เอกสารรับรองการได้รับวัคซีนป้องกันโควิด 19 หรือใบรับรองผลการตรวจโควิด

การจองทัวร์ :

- กรุณาจองทัวร์ล่วงหน้าก่อนการเดินทางและชำระค่ามัดจำทัวร์ท่านละ 5,000 บาท ส่วนที่เหลือชำระก่อนการเดินทางอย่างน้อย 20 วัน

กรณียกเลิก :

- แจ้งยกเลิกหรือเลื่อนวันเดินทาง 30 วัน ก่อนการเดินทาง : หักค่าใช้จ่ายจริงที่เกิดขึ้น อาทิ ค่ามัดจำตัว



- แจ้งยกเลิกหรือเลื่อนวันเดินทาง 15-29 วัน

เครื่องบิน, รถตู้ VIP, ค่าโรงแรมที่พัก, ค่าเข้าชมสถานที่ท่องเที่ยว, ค่าบริการ
: ยึดเงินค่าทัวร์ 50% และ หักค่าใช้จ่ายที่เกิดขึ้นจริง อาทิ ค่ามัดจำตัวเครื่องบิน, รถตู้ VIP, ค่าโรงแรมที่พัก, ค่าธรรมเนียมเข้าชมสถานที่ท่องเที่ยว, ค่าบริการ

- ในกรณีชำระค่าทัวร์เต็มจำนวนแล้ว แจ้งยกเลิกหรือเลื่อนวันเดินทางน้อยกว่า 15 วัน **ทางบริษัทฯ ขอสงวนสิทธิ์เก็บเงินค่าทัวร์ทั้งหมดโดยไม่มีเงื่อนไขใด ๆ ทั้งสิ้น**

กรณียกเลิก : สำหรับลูกค้าที่จองโครงการทัวร์เที่ยวไทย (ททท.)

- เมื่อแสกนชำระเงินค่าทัวร์เต็มจำนวนแล้ว ไม่สามารถยกเลิกได้ทุกกรณี
- กรณียกเลิกการเดินทาง หลังจากแสกนชำระเงินค่าทัวร์เต็มจำนวนแล้ว ทางบริษัทฯ ขอสงวนสิทธิ์ยึดค่ามัดจำและค่าทัวร์ทั้งหมด เนื่องจากรัฐบาลจะไม่ทำการคืนเงินให้ในทุกกรณี

เงื่อนไขการยกเลิกทัวร์เป็นไปตามมาตรา 28 ของพระราชบัญญัติธุรกิจนำเที่ยวและมัคคุเทศก์ พ.ศ.2551

กรณีจองทัวร์วันหยุดเทศกาล, วันหยุดนักขัตฤกษ์, วันหยุดยาวต่อเนื่อง และได้มีการแจ้งยกเลิกทัวร์ทางบริษัทฯ ขอสงวนสิทธิ์เก็บค่าทัวร์ทั้งหมด โดยไม่มีเงื่อนไขใด ๆ ทั้งสิ้น

กรณีเจ็บป่วย :

- กรณีเจ็บป่วย จนไม่สามารถเดินทางได้ ซึ่งจะต้องมีใบรับรองแพทย์จากโรงพยาบาลรับรอง บริษัทฯ จะทำการเลื่อน การเดินทางของท่านไปยังคณะต่อไป แต่ทั้งนี้ท่านจะต้องเสียค่าใช้จ่ายที่ไม่สามารถยกเลิกหรือเลื่อนการเดินทางได้ตามความเป็นจริง
- ในกรณีเจ็บป่วยกะทันหันก่อนล่วงหน้าเพียง 7 วันทำการ ทางบริษัทฯ ขอสงวนสิทธิ์ในการคืนเงินทุกกรณี

เงื่อนไขอื่น ๆ :

- บริษัทฯ ขอสงวนสิทธิ์ในการเก็บค่าใช้จ่ายทั้งหมด กรณีท่านยกเลิกการเดินทางและมีผลทำให้คณะเดินทางไม่ครบตามจำนวนที่บริษัทฯ กำหนดไว้ (8 ท่านขึ้นไป) เนื่องจากเกิดความเสียหายต่อทางบริษัทฯ และผู้เดินทางอื่นที่เดินทางในคณะเดียวกัน บริษัทฯ ต้องนำไปชำระค่าเสียหายต่าง ๆ ที่เกิดจากการยกเลิกของท่าน



รายละเอียดเพิ่มเติม

- บริษัทฯมีสิทธิในการเปลี่ยนแปลงโปรแกรมทัวร์ในกรณีที่เกิดเหตุสุดวิสัยจนไม่อาจแก้ไขได้
- พาหนะ,ราคา และรายการท่องเที่ยว สามารถเปลี่ยนแปลงได้ตามความเหมาะสมโดยคำนึงถึงผลประโยชน์ของผู้เดินทางเป็นสำคัญ
- ทางบริษัทฯจะไม่รับผิดชอบใดๆทั้งสิ้น หากเกิดความล่าช้าจาก การประท้วง,การนัดหยุดงาน,การก่อกวนจลาจล,สายการบินยกเลิกบินหรือเปลี่ยนแปลงเวลาบินและเที่ยวบิน ซึ่งอยู่นอกเหนือความรับผิดชอบของบริษัทฯ หรือเหตุภัยพิบัติทางธรรมชาติ (ซึ่งลูกค้าจะต้องยอมรับในเงื่อนไขในกรณีที่เกิดเหตุสุดวิสัย ซึ่งอาจจะปรับเปลี่ยนโปรแกรมตามความเหมาะสม)
- ทางบริษัทฯจะไม่รับผิดชอบใดๆทั้งสิ้น หากผู้เดินทางประสบเหตุสภาวะฉุกเฉินจากโรคประจำตัว ซึ่งไม่ได้เกิดจากอุบัติเหตุในรายการท่องเที่ยว(ซึ่งลูกค้าจะต้องยอมรับในเงื่อนไขในกรณีที่เกิดเหตุสุดวิสัย ซึ่งอยู่นอกเหนือความรับผิดชอบของบริษัทฯทัวร์)
- ทางบริษัทฯจะไม่รับผิดชอบใดๆทั้งสิ้น หากท่านใช้บริการของทางบริษัทฯไม่ครบ อาทิ ไม่เที่ยวบางรายการ ,ไม่ทานอาหารบางมื้อ,เพราะค่าใช้จ่ายทุกอย่างทางบริษัทฯได้ชำระค่าใช้จ่ายให้ตัวแทนต่างประเทศแบบเหมาจ่ายขาด ก่อนเดินทางเรียบร้อยแล้วเป็นการชำระเหมาขาด
- ทางบริษัทฯจะไม่รับผิดชอบใดๆทั้งสิ้น หากเกิดสิ่งของสูญหายจากการโจรกรรมและหรือเกิดอุบัติเหตุที่เกิดจากความประมาทของนักท่องเที่ยวเอง

**** ก่อนตัดสินใจจองทัวร์ควรอ่านเงื่อนไขการเดินทางอย่างถ่องแท้แล้วจึงมัดจำเพื่อประโยชน์ของท่านเอง****



วิธีการใช้สิทธิโครงการ ทัวร์เที่ยวไทย

การชำระเงินค่าแพ็คเกจท่องเที่ยว (หักส่วนลด 40%)

1



ลูกค้าได้รับ Notification เมื่อทำการจองกับผู้ประกอบการ นำเที่ยว กด **ใช้สิทธิ** เพื่อดูรายละเอียดการจองและชำระเงิน*

2



กดปุ่ม **ตรวจสอบรายการชำระ**

3



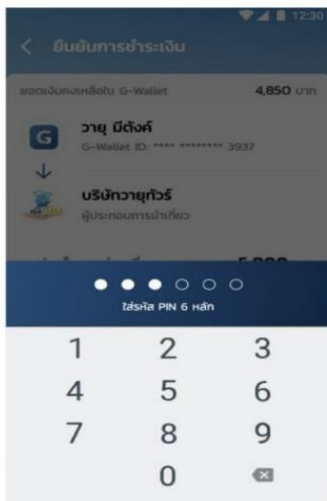
ตรวจสอบความถูกต้อง กด **ถัดไป**

4



กด **ยืนยันการชำระ**

5



ระบุ **PIN** เป้าตั้ง 6 หลัก

6



บันทึก **Slip** อัตโนมัติ กลับสู่หน้า HOME ด้วยปุ่ม กลับหน้าหลัก

* เมื่อระบบส่ง Notification แล้ว หากไม่มีการชำระเงินภายในวันที่ทำการจอง (23.59 น.) ระบบจะยกเลิกการจองอัตโนมัติ



วิธีการใช้สิทธิโครงการ ทัวร์เที่ยวไทย

กรณีชำระเงินค่าแพ็คเกจท่องเที่ยวแล้วจำนวน **เงินใน G-Wallet ไม่เพียงพอ** และต้องการเติมเงินอัตโนมัติ (Auto Top Up)

1 กดปุ่ม ตรวจสอบรายการชำระเงิน



2 ตรวจสอบความถูกต้อง กด **ถัดไป**



3 ยืนยันการชำระเงิน



กรณีไม่ผูกบัญชีกรุงไทย เมื่อกดยืนยันชำระเงิน จะแสดง Pop Up เพื่อเชิญชวนให้ผูกบัญชีกรุงไทยบนเป่าตั้ง

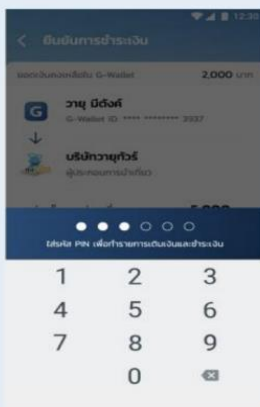


กรณีผูกบัญชีกรุงไทย แต่เงินในบัญชีไม่พอ เมื่อกดยืนยันชำระเงิน จะแสดง Pop Up เพื่อให้กลับไปทำการเติมเงิน ในหน้าหลัก G-Wallet

4 เติมเงินผ่านบัญชีธนาคารกรุงไทย*



5 ใส่รหัส PIN 6 หลัก



6 บันทึกสลิปทำรายการสำเร็จ



กรณีมีการผูกบัญชีธนาคารกรุงไทยบนแอปฯเป่าตั้ง และจำนวนเงินในบัญชีต้องเพียงพอ ลูกค้ำจะสามารถทำรายการ Auto Top Up ได้





แบ่งเป็นฝ่ายๆ ดังนี้

การบริการทั้งหมดของเรา



Unithai-Care

- ร้องเรียนการให้บริการ
- บริการไม่สุภาพ (ดี-ชม)



Line ID : @unithaicare



02-234-5936 ต่อ 8

QR - ADD LINE



Unithai Big Group

- จัดกรุ๊ปเหมา , Private Group
- คูงาน , สัมมนา , VIP Group



Line ID : @unithaibiggroup



02-234-5936 ต่อ 228

QR - ADD LINE



Unithaiplus+ Team

- รวมทัวร์..คัดคุณภาพ
- เน้นยุโรป ไม่เน้นโปรไฟไหม้



Line ID : @unithaiplusteam



02-234-5936

QR - ADD LINE



Unithai เชียงใหม่

- รวมทัวร์..บินตรงจาก "เชียงใหม่"
- มีสาขาที่ "เชียงใหม่"



Line ID : @unithainorth



02-234-5936

QR - ADD LINE



โคตรโปรตั๋ว Unithai

- ตั๋วเครื่องบิน ลด 20-60%
- ผ่อนได้ 3-10 เดือน



Line ID : @proticket



02-234-5936 ต่อ 3

QR - ADD LINE



Unithai Visa

- รับทำ Visa ทั่วโลก
- ไม่ซื้อทัวร์กับเรา ก็ทำได้



Line ID : @unithaivisa



02-234-5936 ต่อ 4

QR - ADD LINE

