



UNITHAI TRIP CO.LTD

UNITHAI TRAVEL CO.LTD

33/47 Wall Street Tower 11 Floor,
Surawongse Road, Suriyawongse,
Bangrak, Bangkok 10500

ใบอนุญาตเลขที่ 11/02206

QR-ADD LINE



☎ 02-234-5936

| LINE ID: @unithaitrip (อย่าลืมเติม @ นะคะ)

| 🌐 www.unithaitrip.com

รหัสโปรแกรม : 22437 (กรุณาแจ้งรหัสโปรแกรมทุกครั้งที่สอบถาม)



แพ็คเกจเที่ยววันเดียว ถ้ำนาคา

ปุ้อ้อลือ บึงโขงหลง

- ✓ จองคิวเข้าถ้ำนาคา
- ✓ รถตู้ 1 วันพร้อมคนขับ
- ✓ ค่าเข้าชมถ้ำ + มีคฤกษณ์
- ✓ ค่าเรือเกาะดอนโพธิ์ + ค่าเหยียบเกาะ
- ✓ ประกันอุบัติเหตุ

ออกเดินทางตั้งแต่ : มกราคม - เมษายน 2565

ออกเดินทางทุกวัน : รับแค่วันละ 8-10 คน

แพ็คเกจสายมู One Day Trip

ถ้ำนาคา - ไหว้ศาลปุ้อ้อลือ - บึงโขงหลง 1 วัน

โดยรถตู้ เริ่มต้นท่านละ 1,799 บาท

วันแรก : ถ้ำนาคา – ไหว้ศาลปู่อ้อลือ บึงโขงหลง

เช้า *เวลาในการนัดรับขึ้นอยู่กับจังหวัดที่ท่านพัก กรุณาสอบถามเจ้าหน้าที่ก่อนการจองทุกครั้ง* คณะพร้อมกัน ณ ลีอบบีโรงแรม

- (เฉพาะโรงแรมที่อยู่อำเภอเมืองจังหวัดนครพนม / อุดรธานี / หนองคาย และ บึงกาฬ) : หากจองโรงแรมในจังหวัดบึงกาฬแนะนำให้เลือกโรงแรมที่ใกล้ อ.บึงโขงหลง / หากจองโรงแรมในจังหวัดนครพนมแนะนำให้เลือกโรงแรมที่ใกล้ อ.บ้านแพง

เวลาในการนัดรับจะต้องเผื่อเวลาในการเดินทางมายังหน้าทางขึ้นถ้ำนาคา

ขึ้นถ้ำนาคาวัน (เสาร์ - อาทิตย์) : เวลานั้นนัดหมายหน้าทางขึ้นถ้ำนาคา 06.00 น.

ขึ้นถ้ำนาคาวัน (จันทร์ - ศุกร์) : เวลานั้นนัดหมายหน้าทางขึ้นถ้ำนาคา 07.00 น.

อุดรธานี --> บึงกาฬ (ถ้ำนาคา) : ประมาณ 3 ชั่วโมง

หนองคาย --> บึงกาฬ (ถ้ำนาคา) : ประมาณ 3 ชั่วโมง

บึงกาฬ (อ.บึงโขงหลง) --> บึงกาฬ (ถ้ำนาคา) : ประมาณ 20 นาที

นครพนม (อ.บ้านแพง) --> บึงกาฬ (ถ้ำนาคา) : ประมาณ 40 นาที

หากพักที่ตัวเมืองอุดรธานี / นครพนม และหากขึ้น - ลงถ้ำใช้เวลานาน อาจทำให้ไปขึ้นเกาะดอนโพธิ์ไม่ทัน (ไม่สามารถคืนค่าเรือได้ในกรณีไปไม่ทัน)



กรณีต้องการลูกหาบ (แบกของหนัก / แบกน้ำ) สามารถจ้างเพิ่มจากไกด์ได้ ชำระเพิ่ม 1,500 บาทต่อลูกหาบ 1 คน

“สำคัญ ! กรุณาพกบัตรประชาชนตัวจริงถือติดตัวมาในวันเดินทางด้วย”

“โปรดพักผ่อนให้เพียงพอและเช็คความพร้อมของสุขภาพตนเอง”

โปรดแสดงหลักฐานการฉีดวัคซีน

- หลักฐานแสดงการรับวัคซีนป้องกันโรค COVID-19 ครบโดส : ซิโนแวค (Sinovac) / ซิโนฟาร์ม (Sinopharm) / แอสตราเซนิกา (AstraZeneca) / ไฟเซอร์ (Pfizer) / โมเดอร์นา (Moderna) / สปุตนิก วี (Sputnik V) : ครบ 2 เข็ม ก่อนวันเดินทางอย่างน้อย 14 วัน

- หลักฐานแสดงการรับวัคซีนสูตรไขว้ตามที่กระทรวงสาธารณสุขกำหนด : ครบ 2 เข็ม ก่อนวันเดินทางอย่างน้อย 14 วัน

- หลักฐานแสดงการรับวัคซีนจอห์นสันสันแอนด์จอห์นสัน (Johnson and Johnson) : ครบ 1 เข็ม ก่อนวันเดินทางอย่างน้อย 14 วัน

สำหรับผู้ที่ยังไม่ได้ฉีดวัคซีน

- ต้องแสดงผลการตรวจ RT-PCR ที่ยืนยันผลเป็นลบจากสถานพยาบาลหรือห้องปฏิบัติการก่อน เดินทาง 7 วัน หรือผลตรวจ ATK ที่ยืนยันผลเป็นลบจากสถานพยาบาลหรือห้องปฏิบัติการก่อนเดินทาง 2 วัน (โปรดเช็คเมื่อจองอีกครั้ง เนื่องจากอาจมีการปรับเปลี่ยนตามคำสั่งจังหวัด)

จุดที่ 1

ไหว้ศาลเจ้าปู่อ้อลือที่หน้าทางขึ้นอุทยานแห่งชาติภูถ้ำกา

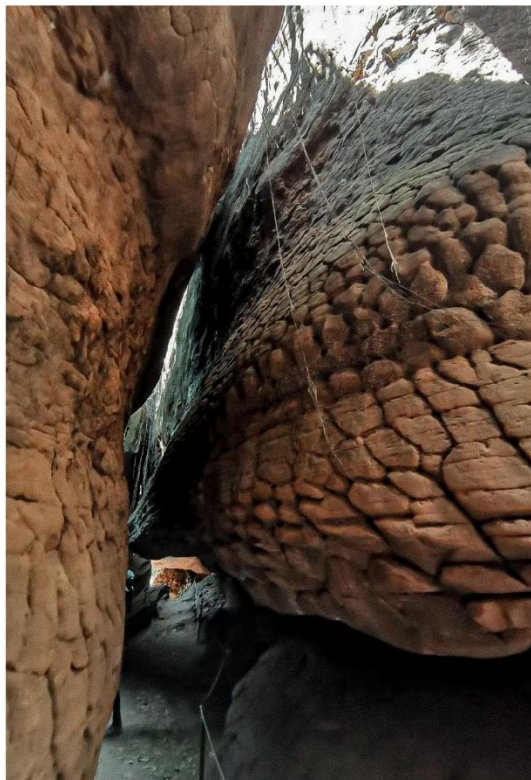
06.00

ตามตำนานปู่อ้อลือที่ข้องเกี่ยวกับบึงโขงหลงนั้น เชื่อว่าเกิดจากการล่มเมืองของพญานาค ซึ่งเกิดจากความรักที่ไม่สมหวังระหว่างพญานาคกับมนุษย์ ทำให้เมืองที่เจริญรุ่งเรืองล่มสลาย บริเวณแห่งนี้เดิมเป็นที่ตั้งเมืองชื่อ “รัตพานคร” มี “พระอ้อลือราชา” เป็นผู้ครองนคร และต่อมาเมืองรัตพานครได้ถล่มเป็น "บึงหลงของ" ต่อมาنانเข้าคำพูดก็กลายเป็นโขงหลง ส่วนพระอ้อลือราชาได้ถูกพระยานาคราชจับตัวไว้ พร้อมกับสาปให้พระอ้อลือราชากลายเป็นนาค ฝ้าอยู่ในบึงโขงหลง ชั่ววันรันดรจนกว่าจะมีเมืองเกิดใหม่



07.00

ตั้งอยู่ในพื้นที่อุทยานแห่งชาติภูถ้ำหลวง อ.บึงโขงหลง จ.บึงกาฬ การขึ้นไปเที่ยวถ้ำต้องเดินขึ้นบันไดสูงชันที่ทางอุทยานฯ จัดสร้างขึ้นไปกว่า 1,400 ขั้น เหตุที่ถ้ำแห่งนี้ได้ชื่อว่า “ถ้ำนาคา” หรือ “ถ้ำพญานาค” เนื่องจากมีหิน และผนังถ้ำดูคล้ายพญานาค ที่มีรูปร่างคล้ายพญานาคหรืองูขนาดใหญ่นอนขดตัว โดยมีส่วนสำคัญ ๆ ทั้งส่วนหัว ลำตัว และเกล็ดพญานาค (ตามจินตนาการและความเชื่อของชาวบ้าน)





- ยังไม่รวมค่าเรือ Private ไปและกลับเกาะดอนโพธิ์ ลำละ 750 บาท (นั่งได้ไม่เกิน 8 ท่าน)
 - รวมค่าเหยียบเกาะดอนโพธิ์แล้ว + บายศรีชุดเล็ก
 - หากท่านที่ต้องการบวงสรวง กรุณาแจ้งล่วงหน้าอย่างน้อย 7 วัน เพื่อเตรียมชุดบวงสรวง (เริ่มต้นชุดละ 6,000 บาท)
- ค่าส่งท่านกลับโรงแรมที่พัก โดยสวัสดิภาพ

ค่า

รายการท่องเที่ยวและกิจกรรมอาจมีการเปลี่ยนแปลงตามความเหมาะสม
โดยคำนึงถึงความปลอดภัยของท่านเป็นสำคัญ

ชุดโต๊ะบวงสรวง “ปังปัง”



ราคาเริ่มต้นตั้งแต่
6,000.- / 10,000.- / 15,000.- / 20,000.-

อัตราค่าบริการท่านละ (บาท)

วันธรรมดา	1,799.-
วันหยุด / วันเสาร์ / วันอาทิตย์	1,999.-
* จำนวนผู้เดินทาง 6 ท่าน คอนเฟิร์มออกเดินทาง หากจำนวนผู้เดินทางน้อยกว่า 6 ท่านจะเป็นราคาเหมากรุป	
** สามารถจัดเป็นกรุป Private (เดินทางด้วยรถตู้) ให้ท่านได้แต่การเดินทางขึ้นถ้าจะเดินทางร่วมกับท่านอื่นๆ	

หมายเหตุสำคัญ

1. จะคอนเฟิร์มออกเดินทางเมื่อมีผู้เดินทางอย่างน้อย 6 ท่านเท่านั้น : กรณีที่มาไม่ครบ 6 ท่าน จะต้องชำระในราคา 6 ท่านเท่านั้น (Private Group เท่านั้น) *ไม่มีกร Join*
2. หากขากลับต้องการให้รถตู้ไปส่ง ณ สนามบิน สามารถคุยต่อรองราคากับรถตู้เองได้ และจ่ายเงินสดกับรถตู้ได้โดยตรง
3. หากต้องการเช่ารถตู้ในวันต่อมารุณาแจ้งเจ้าหน้าที่ UnithaiTrip เพื่อประสานงานกับรถตู้

สิ่งที่ควรนำติดตัวไปด้วย : รองเท้าผ้าใบที่สวมใส่สบาย, เสื้อผ้าสวมใส่สบาย ระบายอากาศได้ดี, หมวก, อุปกรณ์กันแดด, เสื้อคลุมกันแดด กันลม, กระเป๋าเป้ น้ำหนักเบา, ผ้าขนหนูผืนเล็ก, ถุงมือผ้า, กล้องถ่ายรูป, มือถือชาร์จแบตเตอรี่ให้เต็ม และยาประจำตัว

อัตราค่าบริการนี้รวม

1. ค่าเรือไปเกาะดอนโพธิ์ + ค่าเหยียบเกาะ + บายศรีชุดเล็ก
2. มัคคุเทศน์นำเที่ยว (นำเดินทางขึ้นถ้า)
3. ค่าธรรมเนียมเข้าอุทยานแห่งชาติภูลังกา (ถ้านาคา)
4. ค่าประกันขยะอุทยานแห่งชาติภูลังกา (ถ้านาคา)
5. ประกันอุบัติเหตุฯ สำหรับนักท่องเที่ยว
6. ออกเดินทางตั้งแต่ : มกราคม - เมษายน 2565

อัตราค่าบริการนี้ไม่รวม

1. ค่าใช้จ่ายส่วนตัวอื่นๆ ที่นอกเหนือรายการทัวร์ที่ระบุ อาทิ ค่าอาหารและเครื่องดื่ม ค่ารักษาพยาบาล (ในกรณีที่เกิดจากการเจ็บป่วยด้วยโรคประจำตัว)
2. ค่าภาษีมูลค่าเพิ่ม Vat 7% และ ค่าภาษีหัก ณ ที่จ่าย 3% (ในกรณีต้องการใบเสร็จรับเงิน / ใบกำกับภาษี ต้องแจ้งล่วงหน้าก่อนการชำระเงิน หากแจ้งภายหลังการชำระเงิน ทางบริษัทฯ จะไม่ออกย้อนหลังให้ทุกกรณี)
3. ค่าทิปไกด์พาขึ้นถ้ำ : ท่านละ 300 บาท (ชำระเมื่อทางบริษัท Confirm คิวขึ้นถ้ำมาแล้วเท่านั้น)
4. ค่าเรือ Private ไปและกลับเกาะดอนโพธิ์ ลำละ 750 บาท (นั่งได้ประมาณ 8 ท่าน)
5. กรณีต้องการลูกหาบ (แบกของหนัก / แบกน้ำ) สามารถจ้างเพิ่มจากไกด์ได้ : ชำระเพิ่ม 1,500 บาทต่อลูกหาบ 1 คน

วิธีการจอง

1. จองและชำระเต็มจำนวน
2. กรุณาแจ้งรายละเอียด
 - ชื่อผู้เดินทางทุกท่าน, เบอร์โทรศัพท์มือถือ, อีเมลล์
 - ระบุวันที่ต้องการใช้บริการ และกรุณาระบุวันสำรองเพิ่ม 1 วัน
3. เมื่อเจ้าหน้าที่ได้รับข้อมูลแล้ว จะติดต่อกลับเพื่อยืนยันการจองพร้อมรายละเอียด (รอ Confirm คิวประมาณ 7 - 15 วันทำการ)
4. ชำระเงินเต็มจำนวน ภายใน 24 ชั่วโมง หลังทำการจอง หากไม่ชำระมัดจำตามกำหนด ขออนุญาตตัดแพ็คเกจให้ลูกค้าท่านอื่นที่รออยู่ การชำระไม่ครบถือว่าท่านยกเลิกการเดินทาง โดยไม่มีเงื่อนไข ทางผู้จัดมีสิทธิยกเลิกแพคเกจและขอสงวนสิทธิ์ในการคืนเงินตามเงื่อนไขการยกเลิก

การยกเลิกการเดินทาง

1. ขอสงวนสิทธิ์การยกเลิก เนื่องจากเป็นแพ็คเกจราคาพิเศษ หากเกิดการเปลี่ยนแปลงใดๆ ที่เป็นเหตุสุดวิสัย อาทิ สภาพอากาศ, การนัดหยุดงาน, การปฏิวัติ หรืออื่นๆ ลูกค้าสามารถปรับเปลี่ยนวันเดินทางในโปรแกรมนั้นๆ ได้
2. ทางผู้จัดจะไม่มี การคืนเงินค่าบริการทั้งหมดไม่ว่ากรณีใดๆ

หมายเหตุ

- 1. ออกเดินทางทุกวัน ขั้นต่ำ 6 ท่านขึ้นไป**
2. ขอสงวนสิทธิ์ราคาสำหรับนักท่องเที่ยวชาวไทยเท่านั้น
3. การเปลี่ยนแปลงโปรแกรมอาจเกิดขึ้นได้ตามสถานการณ์ อาทิเช่น การเปลี่ยนแปลงล่าช้าของรอบเรือ, สภาพอากาศ เป็นต้น ซึ่งบริษัทฯ และผู้จัดจะดำเนินการโดยรักษาผลประโยชน์ของผู้เดินทางให้ดีที่สุด
4. ขอสงวนสิทธิ์ปฏิเสธความรับผิดชอบค่าเสียหายที่เกิดกับชีวิต, ร่างกาย, การเจ็บป่วย, การถูกทำร้าย, ความตาย, อุบัติเหตุต่างๆ, การสูญหายในทรัพย์สินหรืออย่างอื่น, การนัดหยุดงาน, ภัยธรรมชาติ, การก่อกวน, การปฏิบัติ และอื่นๆ ที่เกิดขึ้นทางตรงหรือทางอ้อม
5. พนักงานและตัวแทนของผู้จัด ไม่มีสิทธิ์ในการให้คำสัญญาใดๆ ทั้งสิ้นแทนผู้จัด นอกจากนี้มีเอกสารลงนามโดยผู้มีอำนาจของผู้จัดกำกับ
6. กรณีเกิดความผิดพลาดจากตัวแทน จนมีการยกเลิกล่าช้า เปลี่ยนแปลง การบริการจากบริษัทขนส่ง หรือหน่วยงานที่ให้บริการ ที่จะส่งผลทำให้เสียเวลาหรือยกเลิกแพ็คเกจบางรายการหรือทั้งหมด ผู้เดินทางไม่สามารถเรียกร้องค่าเสียหาย ไม่ว่าในกรณีใดๆ ทั้งสิ้น ทั้งค่าเสียเวลาค่าเสียโอกาส ค่าเสียความรู้สึก และค่าใช้จ่ายที่บริษัทจ่ายไปแล้ว เป็นต้น ขอให้ทราบว่าผู้จัดจะดำเนินการโดยสุดความสามารถที่จะประสานงานให้เกิดประโยชน์สูงสุดแก่ลูกค้า แต่จะไม่คืนเงิน
7. ขอความร่วมมือในเรื่องความประพฤติของคนเดินทาง หากผู้จัดเห็นว่าผู้เดินทางประพฤติตนที่อาจก่อให้เกิดอันตรายต่อผู้เดินทางอื่นๆ หรือทรัพย์สิน หรือขัดขวางการปฏิบัติหน้าที่ของเจ้าหน้าที่ (ตัวแทน) หรือไม่ปฏิบัติตามคำชี้แจงของเจ้าหน้าที่ (ตัวแทน) ทางผู้จัดอาจใช้มาตรการตามที่เห็นสมควรเพื่อป้องกันไม่ให้ความประพฤติดังกล่าวดำเนินต่อไป ซึ่งรวมไปถึงการยับยั้ง และปฏิเสธให้บริการ

เกร็ดตำนานตำนานาคา

จากตำนานชาวบ้านเรื่องปู้้อลือที่ข้องเกี่ยวกับภูลังกาและบึงโขงหลงนั้นเชื่อว่าเกิดจากการล่มเมืองของพญานาคซึ่งเกิดจากความรักรักที่ไม่สมหวังระหว่างพญานาคกับมนุษย์ทำให้เมืองที่เจริญรุ่งเรืองล่มสลายบริเวณแห่งนี้เดิมเป็นที่ตั้งเมืองชื่อรัตพานครมีพระอือลือราชาเป็นผู้ครองนครมีมเหสีชื่อนางแก้วกัลยา มีพระธิดาชื่อพระนางเขียวคำต่อมาได้อภิเษกสมรสกับพระเจ้าสามพันตามีพระโอรสชื่อเจ้าชายฟ้ารุ่งซึ่งเป็นผู้ที่มีความเฉลียวฉลาดมีความรอบรู้และมีรูปงามด้วยขณะประสูติมีท้องฟ้าสว่างไสว

ต่อมาได้อภิเษกสมรสกับนาครินทรานีซึ่งเป็นพระธิดาของพญานาคราชแห่งเมืองบาดาลที่แปลงกายเป็นมนุษย์ทั้งสองอยู่กินกันมาเป็นเวลา 3 ปีก็ไม่สามารถจะมีผู้สืบสายสกุลได้ (เพราะธาตุมนุษย์กับนาค) จึงทำให้เกิดความเศร้าโศกเสียใจกับทั้งสองต่อมาเจ้าหญิงนาครินทรานีล้มป่วยลงทำให้ร่างกายของนางที่เป็นมนุษย์กลายเป็นนาคตามเดิมโดยข่านี้ได้แพร่สะพัดออกไปทั่วกรุงรัตพานคร

และถึงแม้นางจะรำยมนตร์กลับเป็นมนุษย์ประชาชนและพระเจ้าอือลือก็ไม่พอใจจึงได้ขับไล่ นางนาครินทรานีกลับสู่เมืองบาดาลดังเดิมโดยได้แจ้งให้พญานาคราชมารับตัวกลับก่อนกลับพญานาคราชได้ขอเครื่องกฤศภัณฑ์ของตระกูลคืนแต่พระเจ้าอือลือราชาไม่สามารถคืนให้ได้เนื่องจากนำไปแปรสภาพเป็นอย่างอื่นทำให้พญานาคราชกริ้วมากและประกาศว่าจะทำลายเมืองรัตพานครและจะเหลือเอาไว้เพียง 3 วัดเท่านั้นหลังจากพญานาคกลับไปในตอนกลางคืนพญานาคราชได้ยกไพร่พลมาถล่มเมืองรัตพานครและประชาชนก็ไม่มีใครรอดพ้นจากฤทธิ์นาคได้

พอนางนาครินทรานีทราบข่าวก็ขึ้นมาตามหาเจ้าชายฟ้ารุ่งจนถึงแม่น้ำสงครามก็ไม่พบจึงกลับเมืองบาดาลเมืองรัตพานครได้ถล่มเป็น "บึงหลงของ" ต่อมานานเข้าคำพูดก็กลายเป็นโขงหลงและวัดที่เหลือ 3 วัดก็คือวัดดอนแก้ว (วัดแก้วฟ้า) วัดดอนโพธิ์ (วัดโพธิสัตว์) และวัดดอนสวรรค์ (วัดแดนสวรรค์) ทางที่นางนาครินทรานีตามหาเจ้าชายฟ้ารุ่งคือห้วยน้ำเมา (เมารัก)

ส่วนพระอือลือราชาไม่ได้สิ้นพระชนม์ไปกับเหตุการณ์นี้ด้วยแต่ถูกพระยานาคราชจับตัวไว้พร้อมกับสาปให้พระอือลือราชากลายเป็นนาคเฝ้าอยู่ในภูลังกาหรือบึงโขงหลงชั่วนิรันดร์จนกว่าจะมีเมืองเกิดใหม่ในดินแดนแห่งนี้จึงจะล้างคำสาปของพระยานาคราชได้

หากสนใจกรุณาติดต่อ

- สอบถามผ่าน Line กด -> <https://lin.ee/5nDHUO6>
- จองตั๋วผ่าน FB inbox ก็ได้เช่นกัน -> <http://m.me/unithaitrip>
- หรือโทร 02-234-5936



แบ่งเป็นฝ่ายๆ ดังนี้

การบริการทั้งหมดของเรา



Unithai-Care

- ร้องเรียนการให้บริการ
- บริการไม่สุภาพ (ดี-ชม)



Line ID : @unithaicare



02-234-5936 ต่อ 8

QR - ADD LINE



Unithai Big Group

- จัดกรุ๊ปเหมา , Private Group
- คู่งาน , สัมมนา , VIP Group



Line ID : @unithaibiggroup



094-851-6663



098-246-3259

QR - ADD LINE



Unithaiplus+ Team

- รวมทัวร์..คิดคุณภาพ
- เน้นยุโรป ไม่เน้นโปรไฟไหม้



Line ID : @unithaiplusteam



02-234-5936

QR - ADD LINE



Unithai เชียงใหม่

- รวมทัวร์..บินตรงจาก "เชียงใหม่"
- มีสาขาที่ "เชียงใหม่"



Line ID : @unithainorth



02-234-5936

QR - ADD LINE



โคตรโปรตั๋ว Unithai

- ตั๋วเครื่องบิน ลด 20-60%
- ผ่อนได้ 3-10 เดือน



Line ID : @proticket



02-234-5936 ต่อ 3

QR - ADD LINE



Unithai Visa

- รับทำ Visa ทั่วโลก
- ไม่ซื้อทัวร์กับเรา ก็ทำได้



Line ID : @unithaivisa



02-234-5936 ต่อ 4

QR - ADD LINE

