

รหัสโปรแกรม : 22343 (กรุณาแจ้งรหัสโปรแกรมทุกครั้งที่สอบถาม)

BT-TH50_DD







“
เกาะหลีเป๊ะ ทะเลสุดปัง
 - หลีเป๊ะ: @สตูล -





เกาะหินงาม



ปะการัง 7 สี

มหัศจรรย์
เกาะหลีเป๊ะ
 พีเรียดสวย เทียวฟิน

ราคาเริ่มต้น **7999**

*ราคานี้รวมภาษีมูลค่าเพิ่ม 7%

ดำน้ำดูที่สวยของปะการังเมืองไทย

- ร่องน้ำจาบัง • อุทยานแห่งชาติเกาะตะรุเตา • หมู่เกาะอาดัง-ราวี
- ตลาคกิมหยง • พักบนเกาะหลีเป๊ะ เมนูพิเศษ! ติมชายหาดใหญ่

รัฐช่วยจ่าย **40%** (จากราคา 12,999 บาท)

3 วัน 2 คืน **เดินทาง ร.ค. 64 - ม.ค. 65**

บินตรง  

** บินเช้า-ออก หาดใหญ่ **




ฟรีชุด PROTECT

รายละเอียดโครงการทัวร์เที่ยวไทย

- ✓ เริ่มเดินทางได้ตั้งแต่วันที่ 15 ต.ค. 2564 จนถึง 31 ม.ค. 65
• โดยวันที่ 31 ม.ค. 65 ต้องเป็นวันสุดท้ายของการเดินทาง
- ✓ รัฐจ่ายให้ร้อยละ 40% แต่ไม่เกิน 5,000 บาท
- ✓ จำนวน 1 ล้านสิทธิ์
- ✓ ผู้เดินทางอายุ 18 ปีขึ้นไป
- ✓ สามารถเที่ยวข้ามจังหวัดได้ ทุกวันรวมวันเสาร์ - วันอาทิตย์ และวันหยุดนักขัตฤกษ์
- ✓ จองและชำระเงินล่วงหน้า 7 วันก่อนเดินทาง ผ่านแอปเป๋าตัง
- ✓ ไม่ต่ำกว่า 3 วัน 2 คืน



BEST INDOCHINA & BEST INTERNATIONAL TRAVEL & AGENCY CO., LTD.

โปรแกรมการเดินทาง 3 วัน 2 คืน : เดินทางโดยสายการบินนกแอร์



NOK AIR

DMK —————> HDY

เที่ยวบิน

ออก

ถึง

DD70

06.00

07.25

HDY —————> DMK

เที่ยวบิน

ออก

ถึง

DD507

18.55

20.20

วันแรก

สนามบินดอนเมือง • สนามบินหาดใหญ่ • ท่าเรือปากบารา • หมู่เกาะตะรุเตา • เกาะไข่
เกาะหลีเป๊ะ • มัลดีฟส์เมืองไทย • ถนนคนเดิน

🕒 (เต็มเช้า/กลางวัน/ -)

- 04.00 น. พร้อมกันที่ สนามบินดอนเมือง อาคาร 2 ชั้น 4 เคาน์เตอร์สายการบินแอร์
ประตู 13 โดยมีเจ้าหน้าที่อำนวยความสะดวกแก่ทุกท่าน
- 06.00 น. ออกเดินทางสู่สนามบินหาดใหญ่ ด้วยเที่ยวบิน DD507 (ใช้ระยะเวลาเดินทาง
โดยประมาณ 1 ชั่วโมง 25 นาที) *บนเที่ยวบินไม่มีบริการ อาหารทั้งขาไปและ
กลับ*

หมายเหตุ

เนื่องจากตัวเครื่องบินของคณะเป็นตั๋วกรุ๊ประบบ **Random** ไม่สามารถล็อกที่นั่งได้ ที่นั่งอาจจะไม่ได้นั่งติดกัน
และไม่สามารถเลือกช่วงที่นั่งบนเครื่องบินได้ในคณะ ซึ่งเป็นไปตามเงื่อนไขสายการบิน



✈️ เดินทางเข้า หาดใหญ่ (สงขลา)

ผู้เดินทางต้องแสดงเอกสารดังต่อไปนี้ ณ จุดเช็คอิน (อย่างใดอย่างหนึ่ง)

ต้องเป็นผู้ได้รับวัคซีนดังต่อไปนี้

Sinovac

Sinopharm

Astrazeneca

Pfizer

วัคซีนไขว้/อื่นๆ

2 เข็ม

ไม่น้อยกว่า 14 วัน

2 เข็ม

ไม่น้อยกว่า 14 วัน

2 เข็ม

ไม่น้อยกว่า 14 วัน

2 เข็ม

ไม่น้อยกว่า 14 วัน

2 เข็ม

ไม่น้อยกว่า 14 วัน

หรือ มีเอกสารแสดงผลการตรวจเชื้อโควิด-19 โดยวิธี
RT-PCR หรือ Antigen Test Kit (ATK) ไม่เกิน 72 ชั่วโมง

หรือ ผู้เคยติดเชื้อโควิด-19 ต้องหายจากอาการป่วย
มาแล้วไม่เกิน 90 วัน

07.25 น. เดินทางถึง สนามบินหาดใหญ่ รับกระเป๋าเรียบร้อยแล้ว นำท่านเดินทางด้วยรถตู้ วีไอพี เดินทางสู่ท่าเรือปากบารา(ใช้เวลาในการเดินทางประมาณ 1 ชั่วโมง 30 นาที)

จากนั้น นำท่าน**รับประทานอาหารเช้าแบบติมซ่า** อาหารเช้าเลิศรสของชาวหาดใหญ่ จ. สงขลา เสิร์ฟความอร่อยเป็นแข่ง คำเล็ก ๆ พอดีคำ มีให้เลือกหลากหลาย คนนิยมมาทานกับเป็นมือเช้า ใครมาหาดใหญ่แล้วไม่แวะลองก็เหมือนมาไม่ถึง



11.00 น. เดินทางถึง **ท่าเรือปากบารา** ออกเดินทางจากท่าเรือปากบาราสู่เกาะหลีเป๊ะ โดยเรือสปีดโบท (ใช้เวลาในการเดินทางประมาณ 1 ชั่วโมง 30 นาที)

12.00 น. นำท่านแวะชม **เกาะแห่งตำนานคูกกลางทะเล** เคยเป็นทัศนสถานกักกันนักโทษ ตั้งแต่เดือนมิถุนายน พ.ศ. 2481 เคยมีการกักกันนักโทษมากถึง 4,000 คน ต่อมาในปี พ.ศ.2516 ได้มีการประกาศให้เป็นอุทยานแห่งชาติตะรุเตา เพื่อสักการะ **ศาลเจ้าพ่อตะรุเตา** อันศักดิ์สิทธิ์เพื่อเป็นสิริมงคล

กลางวัน **บริการอาหารกลางวันแบบอาหารกล่อง (set box)**

จากนั้น เดินทางกันต่อที่ **เกาะไข่** เกาะเล็กๆ ในอุทยานแห่งชาติตะรุเตา **เสน่ห์ของเกาะไข่** อยู่ตรงประติมากรรมธรรมชาติอย่างขุมประตุนหินอันเป็นสัญลักษณ์ของอุทยานแห่งชาติตะรุเตา ทางด้านทิศตะวันตกของเกาะมีหาดทรายสีขาวนวลและละเอียด น้ำทะเลใสสีมรกตเห็นผืนทรายใต้น้ำได้ชัดเจน เหมาะสำหรับการเล่นน้ำและชมวิิว ทิวทัศน์อันสวยงามของเกาะที่ยังคงความเป็นธรรมชาติกลางทะเลอันดามัน



จากนั้น

มุ่งหน้าสู่ **เกาะหลีเป๊ะ** ที่ถูกขนานนามว่า **มัลดีฟส์เมืองไทย** ถ้ามองจากมุมสูงจะเห็นว่าเกาะหลีเป๊ะมีลักษณะเหมือนกับบวมเมอแรง เกาะหลีเป๊ะมีชายหาด ที่มีทรายขาวเนียนนุ่ม ทางฝั่งตะวันออก ที่เป็นที่ตั้งของชุมชนชาวเล ชาวพื้นเมืองเดิม เป็นกลุ่มอุรักลาไวย์ ซึ่งมีวิถีชีวิตเรียบง่ายประกอบอาชีพประมง สำหรับผู้ที่ชื่นชอบเรียนรู้ความเป็นอยู่ของวิถีชีวิตชาวพื้นเมือง มาเกาะหลีเป๊ะ ก็จะได้สัมผัสกับบรรยากาศของชาวพื้นเมืองบนเกาะ และ ชมวัฒนธรรมประเพณีต่างๆของชาวเกาะได้ด้วย

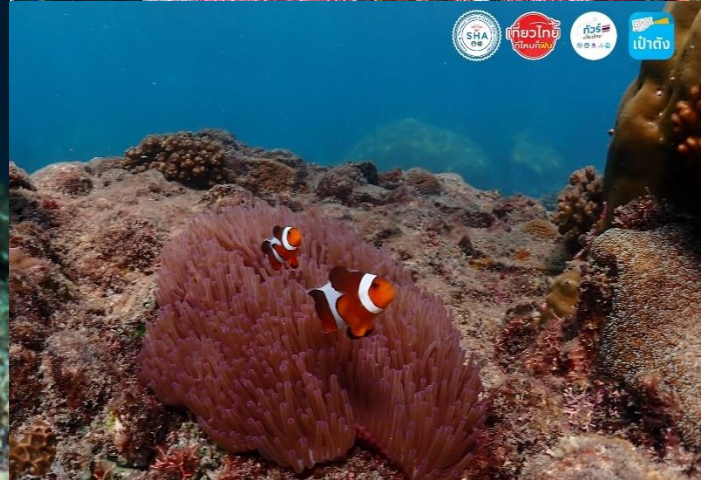
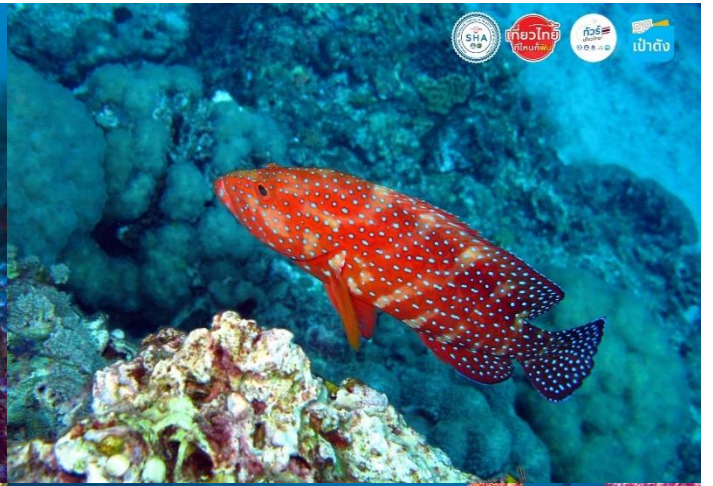


- 14.00 น. พักผ่อนตามอรัยาศัย
- เย็น** 📍 รับประทานอาหารเย็นที่รีสอร์ท เดินเล่นชมบรรยากาศ เล่นน้ำได้ตามอรัยาศัย ซื้อปราณขายของที่ระลึกที่ถนนคนเดิน และพักผ่อนตามอรัยาศัย
- คำ** เดินทางสู่ ถนนคนเดิน walking Street สุดฮิตที่สุดในเกาะหลีเป๊ะ ทางเดินเป็นถนนคอนกรีตทอดยาวจากด้านหน้าเกาะไปถึงด้านหลังของเกาะหลีเป๊ะในเส้นทางจะมีร้านอาหาร บาร์ ร้านยา ร้านสะดวกซื้อ สปา และที่พักอีกมากมาย มีร้านขายของที่ระลึกที่มีความเป็นสไตล์เฉพาะของหลีเป๊ะด้วย
- ที่พัก** วารินบีช รีสอร์ท หรือเทียบเท่า

วันที่สอง สตูล • ร่องน้ำจาบัง • เกาะหินงาม • เกาะยาง • เกาะอาดังราวี 📍 (เช้า/กลางวัน)

- 07.00น. 📍บริการอาหารเช้า ณ ห้องอาหารที่พัก
- จากนั้น** นำทุกท่านขึ้นเรือเร็ว Speed Boat ดำน้ำตามโปรแกรม บริการอุปกรณ์ดำน้ำ อาทิ ชูชีพ แวนดำน้ำ ฯลฯ
- เดินทางสู่** ร่องน้ำจาบัง เป็นจุดดำน้ำที่กระแสน้ำค่อนข้างไหลแรง แต่มีเชือกล้อมรอบและเรียงร้อยไว้ให้นักท่องเที่ยวจับตลอดแนวตอนดำน้ำ ที่เป็นไฮไลท์ก็คือ “ปะการังเจ็ดสี” กองหินใต้น้ำ บริเวณร่องน้ำจาบัง จะเป็นแหล่งปะการังอ่อน ดอกไม้ทะเลภายใต้ผืนน้ำที่ถูกปกคลุมไปด้วยปะการังอ่อนสีชมพู สีม่วง สีแดงมากมาย มีฟองน้ำครก แล้ทะเล ดอกไม้ทะเล ดาวขนนก และฝูงปลาที่มีสีสันสวยงาม ระดับน้ำลึกราว 15 – 20 ฟุต เหมาะแก่การดำน้ำตื้นและสามารถดำน้ำลึกได้อีกด้วย ในช่วงปิดฤดูกาลท่องเที่ยวปะการังเจ็ดสีจะพักฟื้นตัว ก่อนฤดูเปิดการท่องเที่ยวจึงทำให้ยังคงมีความสวยงาม ให้นักท่องเที่ยวมาชมความสวยงามทุกปี





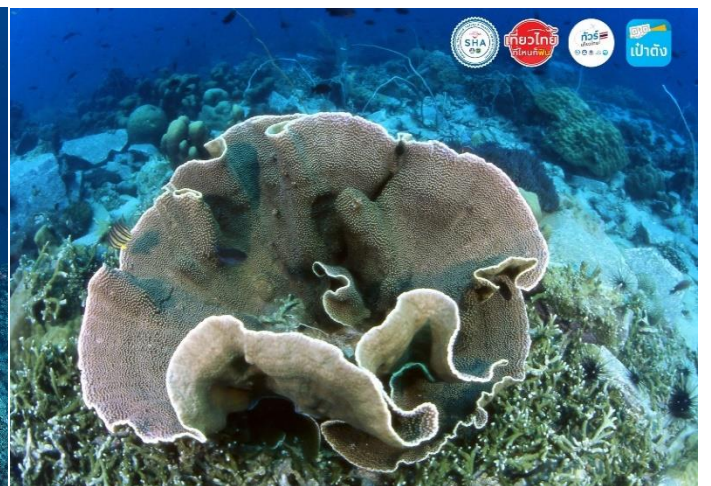
จากนั้น

เกาะหินงาม เป็นเกาะเล็กๆ ที่ดูไกลเหมือนมีหาดทรายสีดำ แต่เมื่อเข้าไปใกล้จะพบว่าเกาะนี้ไม่มีหาดทราย หากแต่ว่าหาดสีดำนั้นคือก้อนหินที่ปรากฏไปทั่วบริเวณ นับเป็นความมหัศจรรย์ที่ธรรมชาติสรรค์สร้างขึ้นมา หินที่เกาะหินงามเป็นหินกลมมน สีเทาดำ ยามถูกน้ำจะดำแวววาว



จากนั้น

ต่อกันที่ **เกาะยาง** เป็นเกาะขนาดเล็กซึ่งมีชายหาดที่ยาวและสวยงามอยู่ทางด้านทิศเหนือของตัวเกาะ ส่วนทางด้านทิศใต้ซึ่งเป็นจุดดำน้ำตื้นดูปะการังนั้นก็มีความสวยงามขนาดเล็กชายหาด ที่เป็นไฮไลท์ก็คือ ปะการังผักกาดหอม (บางคนก็เรียกปะการังผักกาดหอมว่า “ปะการังผิวเกล็ดน้ำแข็ง” หรือ “ปะการังกะหล่ำปลี” , ปะการังเขากวางฟุ่ม , ปะการังโขด , ปะการังอ่อน , ปะการังรูปโต๊ะ





กลางวัน

📌 บริการอาหารกลางวันแบบอาหารกล่อง (set box)

จากนั้น **เกาะอาดังราวี** เป็นที่ตั้งของหน่วยพิทักษ์อุทยานแห่งชาติตะรุเตา พื้นที่บางส่วนใหญ่จะเป็นหาดทรายขาวละเอียด เหมาะกับการดำน้ำตื้น จะมีพื้นที่ราบแค่บริเวณเหนือชายหาดเพียงเล็กน้อยเท่านั้น ได้เวลาสมควรนำท่านเดินทางกลับสู่เกาะหลีเป๊ะ



เย็น
ที่พัก

📌 บริการอาหารเย็น ณ ที่พัก
วารินบีช รีสอร์ท หรือเทียบเท่า

วันที่สาม

เกาะหลีเป๊ะ • ท่าเรือปากบารา • ตลาดกิมหยง • สนามบินหาดใหญ่ • สนามบินดอนเมือง

🕒 (เช้า/กลางวัน/-)

- 07.00น. 🕒บริการอาหารเช้า ณ ที่พัก
- 08.30 น. อีสาระทุกท่านได้ถ่ายรูป ชมวิว พร้อมกับชิมซั้บกับบรรยากาศของเกาะแห่งนี้
- 11.00 น. เดินทางกลับจากเกาะหลีเป๊ะ กลับสู่ท่าเรือปากบารา
- 12.30 น. เดินทางถึงท่าเรือปากบารา นำท่านเปลี่ยนการเดินทางเป็นรถตู้ปรับอากาศ
- กลางวัน 🕒 รับประทานอาหารกลางวัน ณ ร้านอาหาร
- จากนั้น นำท่านแวะซื้อของฝาก ณ ตลาดกิมหยง เป็นตลาดขายของฝากขนาดใหญ่และเป็นแหล่งที่ได้รับความนิยมจากนักท่องเที่ยวมีสินค้าให้เลือกมากมาย อาทิ อาหารทะเลแปรรูป เช่น ปลาหมึก ปลาเค็ม กะปิ ขนมน้ำเข้า ผลไม้อบแห้ง อาหารแห้ง ถั่ว ธัญพืช อาหารกระป๋อง ชา กาแฟ เป็นต้น ได้เวลาสมควรนำท่านเดินทางสู่ สนามบินหาดใหญ่
- 18.55 น. ออกเดินทางสู่ท่าอากาศยานดอนเมือง โดยสายการบินนกแอร์ เที่ยวบินที่ DD507
- 20.20 น. เดินทางถึงสนามบินดอนเมือง(กรุงเทพฯ) โดยสวัสดิภาพ พร้อมความประทับใจ

มาตรการรับมือช่วงโควิด



ตรวจวัดอุณหภูมิ
ก่อนเดินทาง



ฉีดพ่นเชื้อภายในยานพาหนะ
และภายในห้องพัก



สวมหน้ากากอนามัย
สวมหน้ากากอนามัยทุกครั้ง



จุดเจลแอลกอฮอล์ล้างมือ
บริการจุดเจลแอลกอฮอล์ล้างมือ

* ปฏิบัติตามกฎระเบียบทางภาครัฐเพื่อป้องกันและความปลอดภัยของนักท่องเที่ยว

อัตราค่าบริการและเงื่อนไขรายการท่องเที่ยว

เริ่มเดินทาง	เดินทางกลับ	รถตู้ปรับ อากาศ	จำนวน	ราคาปกติ ต่อท่าน	ราคาต่อท่าน รัฐจ่าย 40%	พักเดี่ยวเพิ่ม
01 ม.ค.65	03 ม.ค.65	รถตู้ 8 ที่นั่ง	16+1	14,999	9,999	2,500
07 ม.ค.65	09 ม.ค.65	รถตู้ 8 ที่นั่ง	16+1	12,999	7,999	2,500
14 ม.ค.65	16 ม.ค.65	รถตู้ 8 ที่นั่ง	16+1	12,999	7,999	2,500
28 ม.ค.65	30 ม.ค.65	รถตู้ 8 ที่นั่ง	16+1	12,999	7,999	2,500

**** การันตีตั้งแต่ 8 ท่านขึ้นไปออกเดินทางมีหัวหน้าทัวร์ กรณี 6 ท่านไม่มีหัวหน้าทัวร์****
กรณีกรุ๊ปเดินทางไม่ครบตามจำนวน ขอสงวนสิทธิ์เลื่อนวันเดินทาง

อัตราค่าบริการรวม

- ตัวเครื่องบินชั้นทัศนอาจรไป-กลับพร้อมกรุ๊ป เป็นราคาตัวพิเศษไม่สามารถเปลี่ยนแปลงหรือเลื่อนวันเดินทางได้ หากลูกค้ามีความประสงค์ที่จะเลื่อนวันเดินทางหรืออยู่ต่อไม่กลับพร้อมกรุ๊ป ลูกค้าจะต้องทำการซื้อตัวเครื่องบินใหม่เท่านั้น
- น้ำหนักกระเป๋าโหลดใต้ท้องเครื่องไม่เกิน 15 กก. ถู้อื่นเครื่องไม่เกิน 7 กก.
- โรงแรมที่พัก 2 คืน (พักห้องละ 2-3 ท่าน) กรณีพัก 3 ท่านจะเป็นที่นอนเสริม
- เรือเร็วรับส่งท่าเรือปากบาราพร้อมแพ็คเก็จดำน้ำชมปะการัง
- อาหารตามรายการระบุ (สงวนสิทธิ์ในการสลับมื้อหรือเปลี่ยนแปลงเมนูอาหารตามสถานการณ์)
- ค่าเข้าชมสถานที่ตามรายการระบุ
- ค่ารถตู้พร้อมคนขับท่องเที่ยวตามรายการระบุ
- ค่าไกด์ท้องถิ่นและหัวหน้าทัวร์นำเที่ยวตามรายการ
- ภาษีมูลค่าเพิ่ม 7%
- ประกันอุบัติเหตุวงเงิน 1,000,000 บาท (เป็นไปเงื่อนไขตามกรมธรรม์)

เงื่อนไขประกันการเดินทาง ค่าประกันอุบัติเหตุและค่ารักษาพยาบาล **คุ้มครองเฉพาะ** กรณีที่ได้รับอุบัติเหตุระหว่างการเดินทาง **ไม่คุ้มครอง**ถึงการสูญเสียทรัพย์สินส่วนตัวและ **ไม่คุ้มครอง**โรคประจำตัวของผู้เดินทาง **ไม่รวม**ประกันสุขภาพ

อัตราค่าบริการไม่รวม

- ❌ ค่าใช้จ่ายส่วนตัว อาทิ อาหารและเครื่องดื่มที่สั่งเพิ่มพิเศษ, โทรศัพท์ – โทรสาร, อินเทอร์เน็ต, มินิบาร์, ซักรีด ที่ไม่ได้ระบุไว้ในรายการ
- ❌ ค่าใช้จ่ายอันเกิดจากความล่าช้าของ, อุบัติภัยทางธรรมชาติ, การประท้วง, การจลาจล, การนัดหยุดงาน, การถูกปฏิเสธไม่ให้ออกและเข้าเมือง จากเจ้าหน้าที่ตรวจคนเข้าเมือง และเจ้าหน้าที่กรมแรงงานทั้งที่เมืองไทย และต่างประเทศซึ่งอยู่นอกเหนือความควบคุมของบริษัทฯ
- ❌ ค่าทิปไกด์ **300** บาท/ทริป/ลูกทัวร์ **1** ท่าน

เงื่อนไขการสำรองที่นั่งกรุณาอ่านรายละเอียดให้ครบถ้วนก่อนทำการจองหากท่านชำระเงินแล้วจะถือว่าท่านยอมรับในเงื่อนไขดังกล่าวทั้งหมดและไม่สามารถเรียกร้องใดๆได้ทุกกรณี

เงื่อนไขการสำรองที่นั่งและการยกเลิกทัวร์

เอกสารที่ใช้ประกอบการเดินทาง

- สำเนาบัตรประจำตัวประชาชน
- เอกสารรับรองการได้รับวัคซีนป้องกันโควิด 19 หรือใบรับรองผลการตรวจโควิด

การจองทัวร์ :

- กรุณาจองทัวร์ล่วงหน้าก่อนการเดินทางและ **ชำระค่ามัดจำทัวร์ท่านละ 3,000 บาท ภายใน 24 ชั่วโมง ส่วนที่เหลือชำระก่อนการเดินทางอย่างน้อย 30 วัน**

กรณียกเลิก :

- แจ้งยกเลิกหรือเลื่อนวันเดินทาง **30 วัน ก่อนการเดินทาง** : หักค่าใช้จ่ายจริงที่เกิดขึ้น อาทิ ค่ามัดจำตัวเครื่องบิน, รถตู้ VIP, รถบัส, ค่าวีซ่า, ค่าโรงแรมที่พัก, ค่าธรรมเนียมเข้าชมสถานที่ท่องเที่ยว, ค่าบริการ

- แจ้งยกเลิกหรือเลื่อนวันเดินทาง 15-29 วัน : ยึดเงินค่าทัวร์ 50% และ หักค่าใช้จ่ายที่เกิดขึ้นจริง อาทิ ค่ามัดจำตัวเครื่องบิน, รถตู้ VIP, รถบัส, ค่าวีซ่า, ค่าโรงแรมที่พัก, ค่าธรรมเนียมเข้าชมสถานที่ท่องเที่ยว, ค่าบริการ
- ในกรณีชำระค่าทัวร์เต็มจำนวนแล้ว แจ้งยกเลิกหรือเลื่อนวันเดินทางน้อยกว่า 15 วัน ทางบริษัทฯ ขอสงวนสิทธิ์เก็บเงินค่าทัวร์ทั้งหมดโดยไม่มีเงื่อนไขใด ๆ ทั้งสิ้น

เงื่อนไขการยกเลิกทัวร์เป็นไปตามมาตรา 28 ของพระราชบัญญัติธุรกิจนำเที่ยวและมัคคุเทศก์ พ.ศ.2551

กรณีจองทัวร์วันหยุดเทศกาล,วันหยุดนักขัตฤกษ์,วันหยุดยาวต่อเนื่อง และได้มีการแจ้งยกเลิกทัวร์ ทางบริษัทฯ ขอสงวนสิทธิ์เก็บค่าทัวร์ทั้งหมด โดยไม่มีเงื่อนไขใด ๆ ทั้งสิ้น

กรณีเจ็บป่วย :

- กรณีเจ็บป่วย จนไม่สามารถเดินทางได้ ซึ่งจะต้องมีใบรับรองแพทย์จากโรงพยาบาลรับรอง บริษัทฯ จะทำการเลื่อนการเดินทางของท่านไปยังคณะต่อไป แต่ทั้งนี้ท่านจะต้องเสียค่าใช้จ่ายที่ไม่สามารถยกเลิกหรือเลื่อนการเดินทางได้ตามความเป็นจริง
- ในกรณีเจ็บป่วยกะทันหันก่อนล่วงหน้าเพียง 7 วันทำการ ทางบริษัทฯ ขอสงวนสิทธิ์ในการคืนเงินทุกกรณี

เงื่อนไขอื่น ๆ :

- บริษัทฯ ขอสงวนสิทธิ์ในการเก็บค่าใช้จ่ายทั้งหมด กรณีท่านยกเลิกการเดินทางและมีผลทำให้คณะเดินทางไม่ครบตามจำนวนที่บริษัทฯ กำหนดไว้ (8 ท่านขึ้นไป) เนื่องจากเกิดความเสียหายต่อทางบริษัทฯ และผู้เดินทางอื่นที่เดินทางในคณะเดียวกัน บริษัทฯ ต้องนำไปชำระค่าเสียหายต่าง ๆ ที่เกิดจากการยกเลิกของท่าน






รายละเอียดเพิ่มเติม

- บริษัทฯมีสิทธิ์ในการเปลี่ยนแปลงโปรแกรมทัวร์ในกรณีที่เกิดเหตุสุดวิสัยจนไม่อาจแก้ไขได้
- พาหนะ, ราคา และ รายการท่องเที่ยว สามารถเปลี่ยนแปลงได้ตามความเหมาะสมโดยคำนึงถึงผลประโยชน์ของผู้เดินทางเป็นสำคัญ
- ทางบริษัทฯจะไม่รับผิดชอบใดๆทั้งสิ้น หากเกิดความล่าช้าจาก การประท้วง,การนัดหยุดงาน,การก่อกวนจลาจล ,สายการบินยกเลิกบินหรือเปลี่ยนแปลงเวลาบินและเที่ยวบิน ซึ่งอยู่นอกเหนือความรับผิดชอบของบริษัทฯหรือเหตุภัยพิบัติทางธรรมชาติ (ซึ่งลูกค้าจะต้องยอมรับในเงื่อนไขในกรณีที่เกิดเหตุสุดวิสัย ซึ่งอาจจะปรับเปลี่ยนโปรแกรมตามความเหมาะสม)
- ทางบริษัทฯจะไม่รับผิดชอบใดๆทั้งสิ้น หากผู้เดินทางประสบเหตุสภาวะฉุกเฉินจากโรคประจำตัว ซึ่งไม่ได้เกิดจากอุบัติเหตุในรายการท่องเที่ยว(ซึ่งลูกค้าจะต้องยอมรับในเงื่อนไขในกรณีที่เกิดเหตุสุดวิสัย ซึ่งอยู่นอกเหนือความรับผิดชอบของบริษัทฯทัวร์)
- ทางบริษัทฯจะไม่รับผิดชอบใดๆทั้งสิ้น หากท่านใช้บริการของทางบริษัทฯไม่ครบ อาทิ ไม่เที่ยวบางรายการ,ไม่ทานอาหารบางมื้อ,เพราะค่าใช้จ่ายทุกอย่างทางบริษัทฯได้ชำระค่าใช้จ่ายให้ตัวแทนต่างประเทศแบบเหมาจ่ายขาด ก่อนเดินทางเรียบร้อยแล้วเป็นการชำระเหมาขาด
- ทางบริษัทฯจะไม่รับผิดชอบใดๆทั้งสิ้น หากเกิดสิ่งของสูญหายจากการโจรกรรมและหรือเกิดอุบัติเหตุที่เกิดจากความประมาทของนักท่องเที่ยวเอง

**** ก่อนตัดสินใจจองทัวร์ควรอ่านเงื่อนไขการเดินทางอย่างถ่องแท้แล้วจึงมัดจำเพื่อประโยชน์ของท่านเอง****

หากสนใจกรุณาติดต่อ

- สอบถามผ่าน Line กด -> <https://lin.ee/5nDHUO6>
- จองตั๋วผ่าน FB inbox ก็ได้เช่นกัน -> <http://m.me/unithaitrip>
- หรือโทร 02-234-5936

		แบ่งเป็นฝ่ายๆ ดังนี้	
การบริการทั้งหมดของเรา			
 Unithai-Care - ร้องเรียนการให้บริการ - บริการไม่สุภาพ (ติ-ชม)	 Line ID : @unithaicare  02-234-5936	QR - ADD LINE 	
 Unithai Big Group - จัดกรุ๊ปเหมา , Private Group - คู่งาน , สัมมนา , VIP Group	 Line ID : @unithaibiggroup  02-234-5936	QR - ADD LINE 	
 โปรไฟไหม้ Unithai - แห่ส่งรวมทัวร์ ที่หลุด / โปรไฟไหม้ - ทัวร์ลด 20-80% ส่งโปรให้ทุกวัน	 Line ID : @prounithai  02-234-5936	QR - ADD LINE 	
 Unithai เชียงใหม่ - รวมทัวร์..บินตรงจาก “เชียงใหม่” - มีสาขาที่ “เชียงใหม่”	 Line ID : @unithainorth  088-055-5582  088-055-5581	QR - ADD LINE 	
 โคตรโปรตั๋ว Unithai - ตั๋วเครื่องบิน ลด 20-60% - ผ่อนได้ 3-10 เดือน	 Line ID : @proticket  02-234-5936	QR - ADD LINE 	
 Unithai Visa - รับทำ Visa ทั่วโลก - ไม่ซื้อทัวร์กับเรา ก็ทำได้	 Line ID : @unithaivisa  02-234-5936	QR - ADD LINE 