



UNITHAI TRIP CO.LTD
UNITHAI TRAVEL CO.LTD
 33/47 Wall Street Tower 11 Floor,
 Surawongse Road, Suriyawongse,
 Bangrak, Bangkok 10500
 ใบอนุญาตเลขที่ 11/02206

QR-ADD LINE



☎ 02-234-5936

| LINE ID: @unithaitrip (อย่าลืมเติม @ นะคะ)

| 🌐 www.unithaitrip.com

รหัสโปรแกรม : 22030 (กรุณาแจ้งรหัสโปรแกรมทุกครั้งที่สอบถาม)

เดินทางวันที่ **22 - 26 ต.ค. 64 (5D 2N)**

เจาะลึกเชียงราย by BUS

ดอยผาฮี้-ดอยผาหมี่-ดอยผาตั้ง-ภูชี้ฟ้า-ภูชี้ดาว-ภูชี้เดือน

ราคา 5,999.-



วันแรก 22/10/64 กรุงเทพฯ-เชียงใหม่-เชียงราย

- 17.00 น. พร้อมกัน ณ จุดนัดพบ (จุดที่1สวนลุม ลานพระรูป ร.6) ต้อนรับท่านโดยเจ้าหน้าที่
- 17.30 น. ออกเดินทางสู่ จุดนัดพบที่ 2 บีบน้ำมัน ปตท.วิภาวดี ตรงข้าม ม.ลัยหอการค้าไทย
- 18.00 น. รับสมาชิก เดินทาง ณ จุดนัดพบที่ 2 บีบน้ำมัน ปตท.วิภาวดี ตรงข้าม ม.หอการค้าไทย
- 18.30 น. ออกเดินทางสู่ จ.เชียงใหม่ โดยรถโค้ชปรับอากาศ ฟังเรื่องราวข้อมูลที่น่าสนใจจากมัคคุเทศก์ อีสาระพิก่อนตาม อธิยาศัย

วันที่สอง 23/10/64

เชียงใหม่-เชียงราย-วัดพระธาตุมะเจดีย์-วังมัจฉา-เขื่อนคอยงู-คอยผาฮี-คอยผาหมี-วัดหมีนพุทธ-
ดุยฟง

07.00 น. อรุณสวัสดิ์ ณ จังหวัดเชียงใหม่ รับประทานอาหารเช้า(1)

08.00 น. ออกเดินทางโดย **รถตู้ปรับอากาศ** เดินทางสู่ อ.เวียงป่าเป้า จ.เชียงราย



นำท่านชม **วัดพระธาตุมะเจดีย์** วัดเก่าแก่ที่ถูกทิ้งร้างไปตามกาลเวลา จนต้องบูรณะวัดถึง 3 ครั้ง โดยการบูรณะแต่ละครั้งจะค้นพบเจอโบราณวัตถุซึ่งเก็บไว้ในพิพิธภัณฑ์ของวัด ประตูทางเข้าวัดสวยงามสะกดตา



นำท่านชม **วังมัจฉา** เขตพระราชทานในทะเลสาบสีเทียว ตรงกลางทะเลสาบมีวังเก่าสร้างอยู่ รอบๆวังมัจฉา ยังมีการเลี้ยง หมูป่า งูเหลือม เต่า ไก่ ห่าน และยังมีต้นไม้ ต้นกล้วย ไร่จำหน่ายอีกด้วย

นำท่านชม **เขื่อนคอยงู** เขื่อนชลประทานที่ไม่ใหญ่ แต่วิวทิวทัศน์สวยงามมาก ล้อมรอบด้วยภูเขาและต้นไม้ และยังเป็นจุดชมวิวที่มองเห็น ม่อนพระเจ้าหลาย ได้อย่างชัดเจน

12.00 น. รับประทานอาหารกลางวัน(2)



บ่าย นำท่านชม **คอยผาฮี** แหล่งปลูกกาแฟที่ขึ้นชื่อของเชียงราย ที่คัดสรรเมล็ดกาแฟคุณภาพเยี่ยม วิวทิวทัศน์ตั้งอยู่บนคอยสูงโอบล้อมด้วยทิวเขาที่สวยงามและมีรูปร่างแปลกตา มีร้านกาแฟและที่พัก มองเห็นวิวเบื้องหน้าเป็นภูเขาและผืนป่าเขียวขจี มีมุมนั่งเล่นห้อยขาชมวิวดูได้ ให้พักผ่อนสัมผัสบรรยากาศได้อย่างเต็มที่



นำท่านชม **ดอยผาหมี** หมู่บ้านกลางหุบเขาสุดชยาแดนไทย-เมียนมา สถานที่ที่ครั้งหนึ่งพระบาทสมเด็จพระปรมินทรมหาภูมิพลอดุลยเดช เคยเสด็จพระราชดำเนินเพื่อเยี่ยมเยือนราษฎร และยังเป็นหมู่บ้านที่มีวิวทิวทัศน์สวยงาม



นำท่านชม **วัดหมื่นพุทธเมตตาคุณาราม** เป็นวัดจีนที่ใหญ่ที่สุดในเชียงราย มีองค์พระสังกายนองค์ใหญ่ ตั้งอยู่บนยอดเขา และยังเป็นสถานที่แห่งันจักรยานวิบาก



นำท่านชม **ไร่ชาดอยฟง** ด้วยเสน่ห์ของต้นชาสีเขียวที่ทอดยาวจนสุดสายตา ตัดกับท้องฟ้าสีฟ้าสว่างสดใส สวยงามจนถึงขั้นว่าหลายคนบอกว่านี่แหละคือ O'sulloc แห่งเมืองไทยเลยทีเดียว

19.00 น. รับประทานอาหารค่ำ(3)ที่ เอกโอชา

พักค้างแรม ณ โรงแรม วิลลาชา เชียงราย ระดับ3ดาว หรือเทียบเท่า ห้องละ 2- 3 ท่าน



วันที่สาม 24/10/64 เชียงราย-ภูชี้ฟ้า-ดอยผาดัง-ภูชี้เดือน-ภูชี้ดาว-เชียงราย



04.30 น. ปลุกท่านยามเช้า เพื่อเดินทางไปชมความงดงามของภูชี้ฟ้า ระหว่างทางผ่านจุดชมวิวต่างๆ



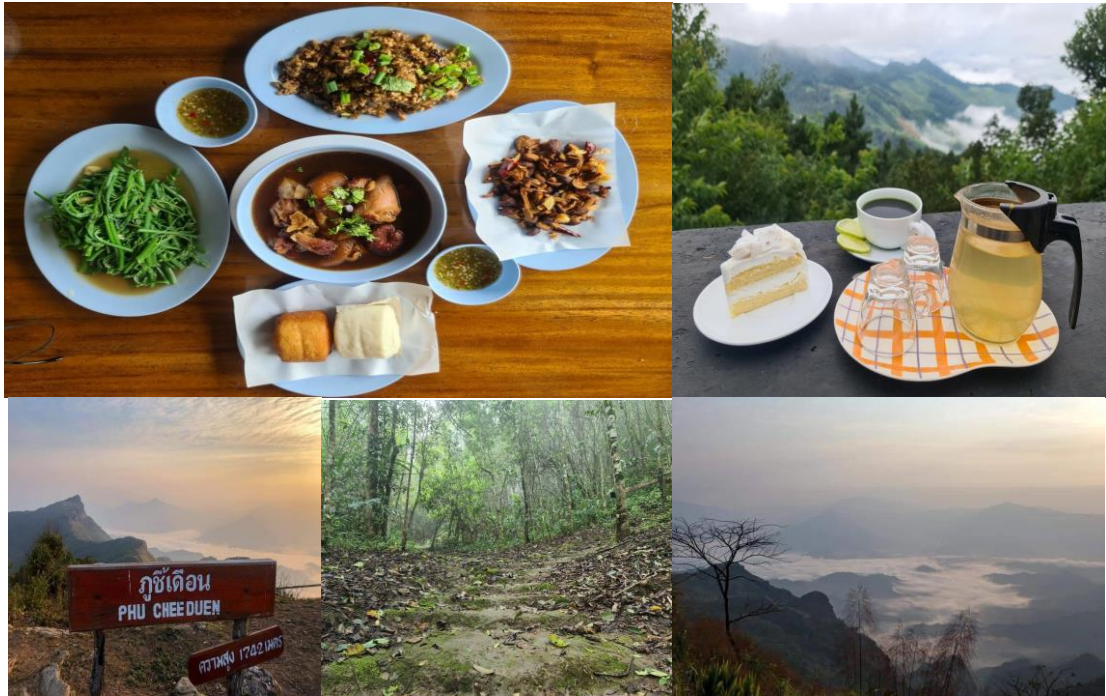
06.00 น. นำท่านชม **ภูชี้ฟ้า** ภูชี้ฟ้าเป็นยอดเขาสูง สูงจากระดับน้ำทะเล 1,628 เมตร ด้านที่ติดสาธารณรัฐประชาธิปไตยประชาชนลาว มีหน้าผาสูงชัน เป็นจุดชมวิวกที่สวยงามที่สุดในฤดูหนาวจะมี ทิวทัศน์สวยงามเป็นพิเศษ ถ่ายรูปเป็นที่ระลึก (เดินทางเท้าประมาณ 800 เมตร จากลานจอดรถ)

08.00 น. รับประทานอาหารเช้า(4)ที่ อุทยานฟาร์มฮิลล์



นำท่านชม **ดอยผาดั้ง** เป็นส่วนหนึ่งของเทือกเขาดอยผาหม่น ซึ่งเป็นเทือกเขาแนวพรมแดนไทย-ลาว สูง 1,800 เมตรจากระดับน้ำทะเลปานกลาง ดอยผาดั้งถือเป็นเป็นจุดชมวิวยุคไทย-ลาว และทะเลหมอกที่ สวยงามไม่แพ้ภูชี้ฟ้า บนจุดชมวิวจะเป็นแนวเขาซึ่งชมวิวดูได้ตลอดแนว นอกจากนั้นบนดอยยังมีจุดที่น่าสนใจ คือ **ผาบ่องประตูสยาม** ซึ่งเป็นประตูที่สร้างขึ้นในช่องเขาเพื่อกันพรมแดนไทย-ลาว ไม่ให้คนข้ามผ่านไปได้ เมื่อขึ้นถึงยอดภูแล้ว สิ่งที่จะได้เห็นคือ ช่องเขาขาด เป็นช่องเขาที่เห็นขาดจากกันมองเห็นแม่น้ำโขงขาดผ่านตรงช่องเขาขาดพอดี และมักเกิดทะเลหมอกที่มาปรากฏในบริเวณช่องเขาขาดนี้อยู่เสมอ โดยเฉพาะช่วงเดือนธันวาคมถึงมกราคมจะมีความสวยงามเป็นพิเศษ เนื่องจาก ดอกนางพญาเสือโคร่งสีชมพูและดอกเสี้ยวสีม่วงจะบานสะพรั่งงดงาม นอกจากนั้นบนดอยยังมีจุดที่น่าสนใจ คือ **1) อนุสรณ์นายพลหลี่ 2)พระพุทธรูป 3)ป่าหินยุบนาน 4)ช่องเขาขาด 5)เนิน102 6)เนิน103**

12.00 น. รับประทานอาหารกลางวัน(5)ที่ บ้านดินผาดั้ง ล้อมสวนหมู+หมั่นโถว



บ่าย นำท่านชม ภูชี้เดือน แหล่งท่องเที่ยวแห่งใหม่ของจังหวัดเชียงราย ภูนี้แบ่งพื้นที่สามของทั้งภูชี้ฟ้าและภูชี้ดาว ต้องเปลี่ยนเป็นรถท้องถิ่นขึ้นสู่ยอด ภูชี้เดือน เพื่อชมความสวยงาม



นำท่านชม ภูชี้ดาว ต้องเปลี่ยนเป็นรถท้องถิ่น ทางระยะประมาณ 3 กิโลเมตร และเดินทางเท้าขึ้นอีก 300 ม. จนถึงยอด ภูชี้ดาว ซึ่งสูงกว่าทั้งภูชี้ฟ้าและดอยผาดั้ง สิ่งที่เป็นเอกลักษณ์ของภูชี้ดาว คือ วิงของยอดเขาที่ขีดขึ้นไปบนท้องฟ้า

วิวทิวทัศน์ของภูเขาดาวนั้นมองเห็นได้ 360 และสามารถมองเห็นภูเข้ฟ้าและดอยผาตั้งอยู่ไกลลิบๆ ท่ามกลางฉากหลังอันเป็นแม่น้ำโขงคดเคี้ยว บวกกับธรรมชาติอันเป็นป่าสมบูรณ์ด้านสว่าง จนได้เวลาเดินทางสู่ จ.เชียงใหม่



18.00 น. รับประทานอาหารค่ำอิสระ ที่ **เชียงใหม่ไนท์บาซาร์** เลือกซื้อสินค้าต่างๆที่ชาวเมืองเชียงใหม่ได้นำออกมาขายให้กับนักท่องเที่ยวหรือชมอาหารท้องถิ่นที่มีให้เลือกชิมกันอย่างมากมาย และนักท่องเที่ยวต้องไม่พลาดชม **หอนาฬิกาเชียงใหม่** ซึ่งจะมีการเปลี่ยนสีต่างๆ พร้อมเสียงเพลงประกอบ

พักค้างแรม ณ โรงแรม วิลลาชา เชียงราย ระดับ3ดาว หรือเทียบเท่า ห้องละ 2- 3 ท่าน

วันที่สี่ 25/10/64

เชียงใหม่-ไร่บุญรอด-วัดร่องขุน-วัดร่องเสือเต้น-วัดห้วยป่ากิ้ง-วัดทรายขาว-วัดวัดแสงแก้วโพธิญาณ-บ่อน้ำร้อนแม่จางาน-เชียงใหม่



07.00 น. รับประทานอาหารเช้า(6)ที่ **ห้องอาหารของโรงแรม**

08.00 น. นำท่านชม **ไร่บุญรอด** นำท่านถ่ายภาพกับสิงห์ตัวใหญ่สัญลักษณ์ของที่นี่

นำท่านชม **วัดร่องขุน** ชมวัดที่สร้างด้วยศิลปะสวยงามอลังการตามรูปแบบของอาจารย์เฉลิมชัย โฆษิตพิพัฒน์ ชมโบสถ์ขาวลวดลายปูนปั้นวิจิตรงดงาม ชมภาพวาดในฝาผนังในโบสถ์ ชมห้องแสดงผลงานภาพเขียนของอาจารย์เฉลิมชัย

นำท่านชม **วัดร่องเสือเต้น** พระวิหารหลังใหม่สีฟ้า ที่มีศิลปะที่มีความสวยงามแปลกตา เป็นศิลปะประยุกต์ที่เป็นเอกลักษณ์ ใช้เอดสีเป็นสีน้ำเงินฟ้า รูปแบบของศิลปะส่วนหนึ่งมีความคล้ายกับผลงานของ อ.เฉลิมชัย โฆษิตพิพัฒน์ และ อ.ถวัลย์ ดัชนี

นำท่านชม **วัดห้วยปลาถ้ำ** ภายในเจดีย์ มีเจ้าแม่กวนอิมจำลองแกะสลัก ด้วยไม้ ตรงบริเวณชั้นหนึ่งของเจดีย์ และแต่ละชั้นจะมีพระพุทธรูปประจำชั้นประดิษฐานอยู่ด้วย

12.00 น. รับประทานอาหารกลางวัน(8)



นำท่านชม **วัดห้วยทรายขาว** ตั้งอยู่ในอำเภอพาน จังหวัดเชียงราย เป็นวัดที่มีความสวยงามอลังการด้วยสถาปัตยกรรมที่วิจิตรงดงามแปลกตา สีสดใส ทั้งพระอุโบสถ เจดีย์ วิหาร รูปปั้นเทพต่างๆ ผสมผสานศิลปะแบบหลากหลาย ทั้ง ศิลปะแบบ ไทย พม่า อินเดีย เมื่อเดินเข้ามาภายในวัดให้ความรู้สึกเหมือนหลุดเข้าไปอยู่ในดินแดนภารตะ ภายในวัดกว้างขวางและมีมุมถ่ายภาพสวยๆมากมาย



นำท่านชม **วัดแสงแก้วโพธิญาณ** วัดที่มีสถาปัตยกรรมที่สวยงาม และยังเป็นจุดชมวิวของ อ.แม่สรวย อีกด้วย



นำท่านชม **น้ำพุร้อนแม่จาง** บ่อน้ำร้อนที่เกิดขึ้นตามธรรมชาติ และบริเวณน้ำพุร้อนก็ยังเป็นทางผ่านทางการค้าขายระหว่างจังหวัดเชียงใหม่และเชียงราย

19.00 น. รับประทานอาหารค่ำ(9)ที่ ลำดัดตั้งเวียงแดง แล้วเดินทางกลับ

วันที่ห้า 26/10/64 กรุงเทพฯ

06.00 น. เดินทางถึง กรุงเทพฯ โดยสวัสดิภาพ.....

หมายเหตุ *รายการนี้อาจมีการเปลี่ยนแปลงได้ตามความเหมาะสม แต่ค่านั่งถึงลูกค้ำเป็นหลัก*

สิ่งของที่จำเป็นควรนำติดตัว

ยาประจำตัว, รองเท้าสวมสบาย, เสื้อกันหนาว, ของใช้จำเป็น

กำหนดเดินทาง 22 – 26 ตุลาคม 2564**ค่าบริการท่านละ 5,999 บาท พักเดี่ยว 2,000 บาท**อัตราค่าบริการดังกล่าวรวม

- รถโค้ชปรับอากาศ+รถตู้ที่ใช้ในการท่องเที่ยว
- ค่าที่พัก ตามที่ระบุ ในโปรแกรมการเดินทาง
- **โรงแรม วิลลาชา เชียงราย ระดับ3ดาว หรือเทียบเท่า ห้องละ 2- 3 ท่าน จำนวน 2 คืน**
- ค่าธรรมเนียมเข้าชมสถานที่ต่างๆ ที่ระบุ
- มีคฤุเทศก์ พร้อมผู้ช่วยดูแลท่านตลอดการเดินทาง
- อาหารตามรายการที่ระบุ และเครื่องดื่ม
- วงเงินประกันชีวิต 1,000,000 บาท,วงเงินประกันอุบัติเหตุ 500,000 บาท

อัตรานี้ไม่รวม

- ค่าภาษีมูลค่าเพิ่ม 7% และค่าภาษีหัก ณ ที่จ่าย 3%
- ค่าใช้จ่ายส่วนตัวต่างๆ เช่นค่าโทรศัพท์,ค่าซักรีด ฯลฯ
- ทิปมีคฤุเทศก์ และคนขับรถท้องถิ่น คิดท่านละ 500 บาท ต่อคน ต่อทริป
- **เงื่อนไขการชำระเงิน มัดจำท่านละ 2,000 บาท ส่วนที่เหลือชำระก่อนการเดินทาง 14 วัน**

มาตรการป้องกัน โควิด -19

ป้องกันโควิด-19

ยึดหลัก D-M-H-T-T



D : Social Distancing
เว้นระยะห่าง 1-2 เมตร
เลี่ยงการอยู่ในที่แออัด



M : Mask Wearing
สวมหน้ากากผ้า หรือ
หน้ากากอนามัยตลอดเวลา



H : Hand Washing
ล้างมือบ่อยๆ ด้วยน้ำและสบู่
หรือเจลแอลกอฮอล์



T : Testing
การตรวจวัดอุณหภูมิและ
ตรวจหาเชื้อโควิด-19
ในกรณีที่มีอาการเข้าข่าย



T : Thai Cha Na
สแกนไทยชนะก่อนเข้า-ออก
สถานที่สาธารณะทุกครั้ง
เพื่อให้มีข้อมูลในการประสานงานได้ง่ายขึ้น

ทางบริษัทขอสงวนสิทธิ์รับแต่ท่านที่เข้าเกณฑ์ ดังต่อไปนี้

- ผู้เดินทางต้องได้รับวัคซีนป้องกันโรคโควิด - 19 ชนิดซิโนแวค (Sinovac), ซิโนฟาร์ม (Sinopharm), สปุตนิก วี (Sputnik V) คุม 2 เข็ม หรือซิโนแวค (Sinovac) เข็ม 1 แอสตราเซนิกา (AstraZeneca) เข็ม 2 หรือได้รับวัคซีนชนิดแอสตราเซนิกา (AstraZeneca), ไฟเซอร์ (Pfizer), โมเดอร์นา (Moderna), จอห์นสันแอนด์จอห์นสัน (Johnson and Johnson) จำนวน 1 เข็ม มาแล้วเป็นระยะเวลาอย่างน้อย 14 วัน และไม่อยู่ในกลุ่มเสี่ยง
- หรือ มีผลตรวจ Rapid Antigen Test (RT-PCR) หรือ Antigen Test Kit (ATK) พร้อมทั้งใบรับรองแพทย์ ภายใน 72 ชม. ก่อนเดินทาง
- สำหรับผู้ที่เคยป่วยด้วยโรค โควิด-19 แล้วไม่เกินสามเดือนนับจากการรักษาสิ้นสุด ท่านต้องมีใบรับรองแพทย์ ที่เคยติดเชื้อมาแล้วภายในเวลาไม่เกินสามเดือน และได้รับการฉีดวัคซีนแล้ว