



33/47 Wall Street Lower 11 Floor,  
Surawongse Road, Suriyawongse,  
Bangrak, Bangkok 10500  
ใบอนุญาตเลขที่ 11/02206



☎ 02-234-5936

| LINE ID: @unithaitrip (อย่าลืมเติม @ นะคะ)

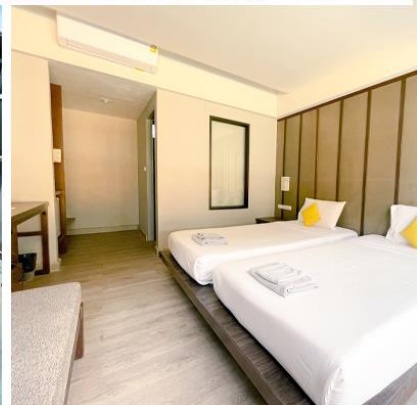
| 🌐 [www.unithaitrip.com](http://www.unithaitrip.com)

**รหัสโปรแกรม : 21911** (กรุณาแจ้งรหัสโปรแกรมทุกครั้งที่สอบถาม)

# Lalune Beach Resort

**Pro A**

**2 Day 1 Night**



2 วัน 1 คืน	1 มิ.ย. - 31 ก.ย. 21 อาทิตย์ - ศุกร์	1 มิ.ย. - 31 ก.ย. 21 เสาร์
Deluxe Room	1,999/ท่าน	2,180/ท่าน

โปรโมชั่นใช้ได้ถึง 31 ก.ย. 21

\*\*เข้าพักวันอาทิตย์ - พฤหัส รับเพิ่มฟรี เช็ตหมูกระทะ มูลค่า 699 บาท

\*\*กรณีเข้าพักวันหยุดต่างๆ เพิ่ม 500 บาท/ท่าน

เด็ก 0-3 ปี ฟรี

เด็ก 4-6 ปี ไม่มีเตียงเสริม 1,100/ท่าน

เด็ก 7 ปีขึ้นไป Extra Mettle (เบาะ) ผู้ใหญ่ เตียงเสริม 1,900 บาท/ท่าน

### Package Pro A

1. ที่พัก Lalune Beach Resort 2 วัน 1 คืน (ห้องพัก ตามที่ท่านเลือก)
2. อาหาร 1 มื้อเช้าที่โรงแรม, 1 มื้อกลางวันที่โรงแรม (1 ท่านต่อจาน) +รับเช็ตอาหารทะเลเผา, ปลากระทงทอดน้ำปลา+ยำมะม่วง  
(อาหารปรับเปลี่ยนได้ตามสมควร หรือตามฤดูกาลนั้นๆ)
3. **ฟรีกิจกรรมทางทะเล 3 อย่าง** (พายเรือคายัค / ซันบอร์ดยีนพาย / ห่วงยาง)
4. ตัวเรือเฟอร์รี่ (ไป-กลับ) ขึ้นท่าเรือฉลวยวิทย (บ้านเพ)

## โปรแกรมการเดินทาง

**วันที่ 1** ลูกค้าขึ้นเรือที่ท่าเรือฉลวย (บ้านเพ) รอบเรือ เรือออกทุกๆ 1 ชั่วโมง โดยเรือใหญ่\*\* (อาจมีการเปลี่ยนแปลงโดยมิได้แจ้งให้ทราบล่วงหน้า)\*\* - ถึงท่าเรือ หน้าด่านด้วยตนเอง หลังจากนั้น ลูกค้าสามารถใช้ บริการรถสองแถวของเกาะเสม็ด ที่จอดประจำเพื่อบริการลูกค้า ซึ่งมีทั้งบริการแบบ จอยกับลูกค้าท่านอื่น หรือจะเป็นแบบเหมาคัน และอีกหนึ่งทางเลือกหรือ จะเช่ามอเตอร์ไซค์จากที่ ท่าเรือหน้าด่าน จัปมายังรีสอร์ท ราคาขึ้นอยู่กับระยะทางด้วยค่ะ - **กิจกรรมทางทะเล 3 อย่าง** (พายเรือคายัค / ซิมบอร์ดยีนพาย / ห่วงยาง) ติดต่อแจ้งที่เคาเตอร์โรงแรมได้เลยค่ะ - รับประทานอาหารที่ โรงแรม (อาหารปรับเปลี่ยนได้ตามสมควร หรือตามฤดูกาลนั้นๆ)

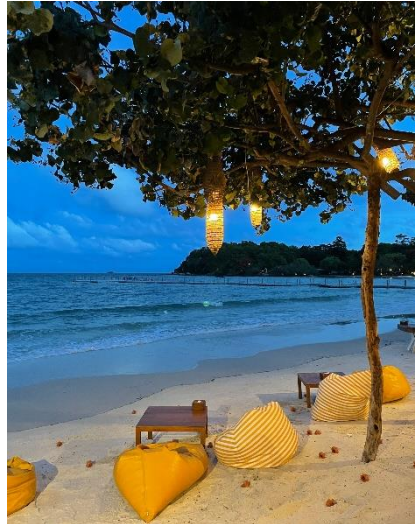
**วันที่ 2** อาหารเช้าที่โรงแรม เช็คเอาท์ 12.00 น. เพื่อเตรียมตัวขึ้นเรือกลับฝั่งบ้านเพ รอบเรือ ทุกๆ ชม. โดยเรือใหญ่\*\* (อาจมีการเปลี่ยนแปลงโดยมิได้แจ้งให้ทราบล่วงหน้า)\*\* ลูกค้าเดินทางกลับโดยสวัสดิภาพ ๑

**\*\*นโยบายของเกาะเสม็ด ณ ช่วงนี้ เรือจะไปจอดที่ท่าเรือหน้าด่านเพียงจุดเดียวเท่านั้น เพื่อผ่านจุดคัดกรองนักท่องเที่ยว**

## เงื่อนไข

1. ราคานี้เป็นราคาต่อ 1 ท่าน แฝกเกจพร้อมที่พักต้องจองอย่างน้อย 2 ท่านขึ้นไป
2. ชาวต่างชาติมีค่าบริการเพิ่ม ท่านละ 500 บาท
3. ราคาไม่รวมค่าอุทยาน
4. ไม่รวม VAT 7 % และหักภาษี ณ ที่จ่าย 3 %
5. ค่าบริการดังกล่าวยังไม่รวมค่าอุทยานหากมีการเรียกเก็บ
6. ราคาสำหรับคนไทยเท่านั้น

# บรรยากาศโรงแรมและห้องพัก



# กิจกรรมของที่พัก



# การเปลี่ยนแปลงหรือแก้ไขการจอง Package Tour

## การเปลี่ยนแปลงหรือแก้ไขการจอง Package Tour หรือ Day Trip

1. การเปลี่ยนแปลงหรือแก้ไขการจองห้องพัก, Package Tour และ Day Trip ทางเราจะไม่คิดค่าใช้จ่ายสำหรับ Package Tour หรือ Day Trip ที่ยังไม่ได้รับ อีเมลล์หรือ เอกสารยืนยันการจองทัวร์จากทาง up2tour
2. การเปลี่ยนแปลงหรือแก้ไข การจอง Package Tour หรือ Day Trip ต้องแจ้งทางโทรศัพท์ โดยท่านจะต้องแจ้งกับทางเราโดยตรงเท่านั้น และต้องแจ้ง ชื่อผู้จอง และรหัสในการจองทุกครั้ง
3. การเปลี่ยนแปลงหรือแก้ไข การจอง Package Tour หรือ Day Trip สำหรับท่านที่ได้รับอีเมลล์หรือ เอกสารยืนยันการจอง Package Tour หรือ Day Trip แล้ว จะมีการคิดค่าธรรมเนียมโดยเป็นไปตามเงื่อนไข
4. การเปลี่ยนแปลงใดๆจะมีผลก็ต่อเมื่อ ท่านได้รับอีเมลล์หรือเอกสารยืนยันจากทาง up2tour

## เปลี่ยนแปลงการเดินทาง

1. การเปลี่ยนแปลงการจอง Package Tour หรือ Day Trip (ลดจำนวนวัน, ลดจำนวนห้อง หรือลดจำนวนผู้เข้าพัก) เป็นผลให้ต้องมีการเงิน เราจำเป็นต้องคิดค่าธรรมเนียมตามช่วงเวลาของตารางการยกเลิก
2. การเพิ่มวันเข้าพักหรือเพิ่มจำนวนห้อง จะขึ้นอยู่กับในช่วงเวลาดังกล่าว ว่าทางResort หรือ โรงแรม มีห้องว่างหรือไม่
3. การเลื่อนเวลาการเข้าพักอาจทำให้ราคาเปลี่ยนแปลงไปซึ่งขึ้นอยู่กับ ช่วง Season ที่ท่านเลือก และจะขึ้นอยู่กับ ในช่วงเวลาดังกล่าว ว่าทางResort หรือ โรงแรม มีห้องว่างหรือไม่
4. ผู้จองจะต้องชำระส่วนต่างในรายการที่เปลี่ยนแปลง รวมไปถึงมีค่าธรรมเนียมครั้งละ 400 บาท/ท่าน

## เงื่อนไขการยกเลิกการจอง Package Tour หรือ Day Trip

ยกเลิกการจอง Tour Green Season	ค่าธรรมเนียมในการยกเลิก
มากกว่า 45 วันก่อนเข้าพัก	10 % ของราคาทั้งหมด + ค่าธรรมเนียมในการยกเลิก 400 บาท/ท่าน
26-45 วันก่อนเข้าพัก	15 % ของราคาทั้งหมด + ค่าธรรมเนียมในการยกเลิก 400 บาท/ท่าน + ค่าห้องพัก 1 คืน
0-25 วันก่อนเข้าพัก	ชาร์ตเงินเต็มจำนวน
กรณีไม่เข้าพัก (NO SHOW)	ชาร์ตเงินเต็มจำนวน

**เงื่อนไขการยกเลิกสำรอง  
Package Tour หรือ Day Trip**

ยกเลิกการสำรอง Tour High Season	ค่าธรรมเนียมในการยกเลิก
มากกว่า 60 วันก่อนเข้าพัก	15 % ของราคาทั้งหมด +ค่าธรรมเนียมในการยกเลิก 400 บาท/ท่าน
31-60 วันก่อนเข้าพัก	20 % ของราคาทั้งหมด +ค่าธรรมเนียมในการยกเลิก 400 บาท/ท่าน + ค่าห้องพัก 1 คืน
0-30 วันก่อนเข้าพัก	ชาร์ทเงินเต็มจำนวน
กรณีไม่เข้าพัก (NO SHOW)	ชาร์ทเงินเต็มจำนวน

ยกเลิกการสำรอง Tour Peak Season	ค่าธรรมเนียมในการยกเลิก
มากกว่า 75 วันก่อนเข้าพัก	20 % ของราคาทั้งหมด +ค่าธรรมเนียมในการยกเลิก 400 บาท/ท่าน
41-75 วันก่อนเข้าพัก	30 % ของราคาทั้งหมด +ค่าธรรมเนียมในการยกเลิก 400 บาท/ท่าน +ค่าห้องพัก 1 คืน
0-40 วันก่อนเข้าพัก	ชาร์ทเงินเต็มจำนวน
กรณีไม่เข้าพัก (NO SHOW)	ชาร์ทเงินเต็มจำนวน

ยกเลิกการสำรอง Tour Long Weekend	ค่าธรรมเนียมในการยกเลิก
มากกว่า 75 วันก่อนเข้าพัก	20 % ของราคาทั้งหมด +ค่าธรรมเนียมในการยกเลิก 400 บาท/ท่าน
41-75 วันก่อนเข้าพัก	30 % ของราคาทั้งหมด +ค่าธรรมเนียมในการยกเลิก 400 บาท/ท่าน +ค่าห้องพัก 1 คืน
0-40 วันก่อนเข้าพัก	ชาร์ทเงินเต็มจำนวน
กรณีไม่เข้าพัก (NO SHOW)	ชาร์ทเงินเต็มจำนวน

\*\*\*หรืออาจมีการเปลี่ยนแปลงไปตามนโยบายของโรงแรมโดยไม่จำเป็นต้องแจ้งให้ทราบ



# แบ่งเป็นฝ่ายๆ ดังนี้ การบริการทั้งหมดของเรา



## Unithai-Care

- ร้องเรียนการให้บริการ
- บริการไม่สุภาพ (ติ-ชม)



Line ID : @unithaicare



02-234-5936

QR - ADD LINE



## Unithai Big Group

- จัดกรุ๊ปเหมา , Private Group
- คูงาน , สัมมนา , VIP Group



Line ID : @unithaibiggroup



02-234-5936

QR - ADD LINE



## โปรไฟไหม้ Unithai

- แหล่งรวมทัวร์ ที่ลุด/โปรไฟไหม้
- ทัวร์ลด 20-80% ส่งโปรให้ทุกวัน



Line ID : @prounithai



02-234-5936

QR - ADD LINE



## Unithai เชียงใหม่

- รวมทัวร์..บิตรงจาก “เชียงใหม่”
- มีสาขาที่ “เชียงใหม่”



Line ID : @unithainorth



088-055-5582



088-055-5581

QR - ADD LINE



## โคตรโปรตั๋ว Unithai

- ตั๋วเครื่องบิน ลด 20-60%
- ผ่อนได้ 3-10 เดือน



Line ID : @proticket



02-234-5936

QR - ADD LINE



## Unithai Visa

- รับทำ Visa ทั่วโลก
- ไม่ซื้อทัวร์กับเรา ก็ทำได้



Line ID : @unithaivisa



02-234-5936

QR - ADD LINE

