



UNITHAI TRIP CO.LTD
UNITHAI TRAVEL CO.LTD
 33/47 Wall Street Tower 11 Floor,
 Surawongse Road, Suriyawongse,
 Bangrak, Bangkok 10500
 ใบอนุญาตเลขที่ 11/02206



☎ 02-234-5936 | LINE ID: @unithaitrip (อย่าลืมเติม @ นะคะ) | 🌐 www.unithaitrip.com

รหัสโปรแกรม : 21807 (กรุณาแจ้งรหัสโปรแกรมทุกครั้งที่คุณสอบถาม)



พิชณูโลก 2 วัน 1 คืน

เที่ยวเมืองรอง ล่องแก่งลำน้ำเข็ก ภูหินร่องกล้า พิชณูโลก

4,900

บาท/ท่าน

เที่ยวเมืองรอง ล่องแก่งลำน้ำเข็ก ศูนย์อนุรักษ์ช้างไทย
อุทยานแห่งชาติภูหินร่องกล้า ไร่พระพุทธชินราชบวรเลิศ



ล่องแก่งลำน้ำเข็ก



ใช้อาหารช้าง



**อุทยานแห่งชาติ
ภูหินร่องกล้า**



พระพุทธชินราช

เดินทางทุกวันเสาร์ เดือน ก.ค.-ต.ค.64

การ์มินี่ 8 ท่าน

เจอรินี! ไทยแลนด์ เที่ยวทุกแนว คุณทุกเส้น



กำหนดการเดินทาง

กรกฎาคม 64	03-04, 10-11, 17-18, 24-25, 25-26, 31-01ส.ค.	สิงหาคม 64	07-08, 14-15, 21-22, 28-29
กันยายน 64	04-05, 11-12, 18-19, 25-26	ตุลาคม 64	02-03, 09-10, 16-17, 23-24, 24-25, 30-31

พิชฌุโลก 2 วัน 1 คืน

เที่ยวเมืองรอง ล่องแก่งลำน้ำเข็ก ภูหินร่องกล้า

วันแรก กรุงเทพฯ – ทรัพย์ไพรวัลย์ รีสอร์ท และศูนย์อนุรักษ์ช้าง – กิจกรรม และล่องแก่งลำน้ำเข็ก

05.30 น. คณะพร้อมกัน ณ จุดจอดรถ ณ บัมปตท. ดินแดง-วิภาวดี โดยมีเจ้าหน้าที่มัคคุเทศน์ ให้การต้อนรับ

05.00 น. นำท่านออกเดินทางสู่ จังหวัดพิษณุโลก โดยรถตู้ปรับอากาศ (ใช้เวลาประมาณ 6 ชม.)

บริการอาหารว่าง และน้ำดื่มบนรถ

11.00 น. เดินทางถึง **ทรัพย์ไพรวัลย์ รีสอร์ท และศูนย์อนุรักษ์ช้าง** เป็นรีสอร์ทแนว Eco-Adventure ที่โอบล้อมด้วยทัศนียภาพของภูเขาทางภาคเหนือตอนล่าง และความสวยงามของลำน้ำเข็ก บนเนื้อที่มากถึง 920 ไร่ ได้ความรื่นรมย์จากธรรมชาติมากมาย ภายในยังมีสิ่งอำนวยความสะดวกอื่นๆ ทั้งชานา สระว่ายน้ำ ห้องฟิตเนส พร้อมกิจกรรมครบครัน

เที่ยง รับประทานอาหารกลางวัน เมนูอาหารไทยชุดโต๊ะ ณ ห้องอาหารของรีสอร์ท

บ่าย กิจกรรม Tram Adventure

นำท่านนั่งรถรางตะลุยอาณาจักรช้างแบบสนุกๆ พร้อมเรียนรู้วิถีการเลี้ยงช้างแบบธรรมชาติ วิธีการทำอาหารให้ควมขยายช้าง และให้อาหารน้องหมูป่าสุดน่ารัก จากนั้นพาท่านถ่ายรูปสวยๆ กับบรรดารูปปั้นไดโนเสาร์หลากหลายสายพันธุ์



15.00 น. **เตรียมพร้อมกับการกิจกรรมสุดมันส์ "ล่องแก่งลำน้ำเข็ก"** หนึ่งในล่องแก่งที่มันส์ที่สุดในเมืองไทย ที่ถูกธรรมชาติออกแบบมาให้ลำน้ำเข็กค่อยๆ ไตรระดับความท้าทายจากง่ายไปยาก ตั้งแต่ระดับ 1 ไปจนถึงระดับ 5 (ขึ้นกับปริมาณน้ำ) ทำให้มีเวลาซ้อมฝีพาย และตื่นเต้นท้าทายตลอดเส้นทาง *เจ้าหน้าที่แนะนำอุปกรณ์วิธีการใช้งาน พร้อมตรวจสอบการแต่งกาย ฟังคำอธิบาย การบังคับพายางและศึกษา ลักษณะของลำน้ำเข็ก ฝึกการปฏิบัติตัวเพื่อความปลอดภัยก่อนลงแก่งจริง และซ้อมบนบกก่อนลงน้ำจริง* จากนั้นเริ่มเส้นทางล่องเรือยางพิจิตแก่งมีระยะทางประมาณ 8 กิโลเมตร ใช้เวลาประมาณ 2 ชั่วโมง (ขึ้นอยู่กับกระแสน้ำ) โดยเรือจะล่องไปยังบริเวณตอนบนของน้ำตกแก่งซอง ผจญฝ่าแก่งต่างๆ และมีความแรงของกระแสน้ำครบสูตรในการล่องแก่งจากน้ำนิ่งไปจนถึงน้ำไหลเชี่ยวกราก

กิจกรรมล่องแก่งลำน้ำเข็ก รวมอะไรบ้าง!

- ทีมงานพร้อมรถ รับ-ส่ง (รีสอร์ท-ล่องแก่ง)
- ผู้ชำนาญการคุมเรือ 2 ท่าน
- อุปกรณ์ความปลอดภัยและประกันภัย
- เครื่องดื่มระหว่างและหลังล่องแก่ง



หลังจากกิจกรรมให้ท่านกลับที่พัก อาบน้ำเปลี่ยนเสื้อผ้า และพักผ่อนตามอัธยาศัย ณ ที่พักทรัพย์ไพรวัลย์ รีสอร์ท



ค่ำ รับประทานอาหารค่ำเมนูอาหารไทยชุดโต๊ะ ๓ ห้องอาหารของรีสอร์ท จากนั้นราตรีสวัสดิ์ พักผ่อนพร้อมลุยในวัดถัดไป

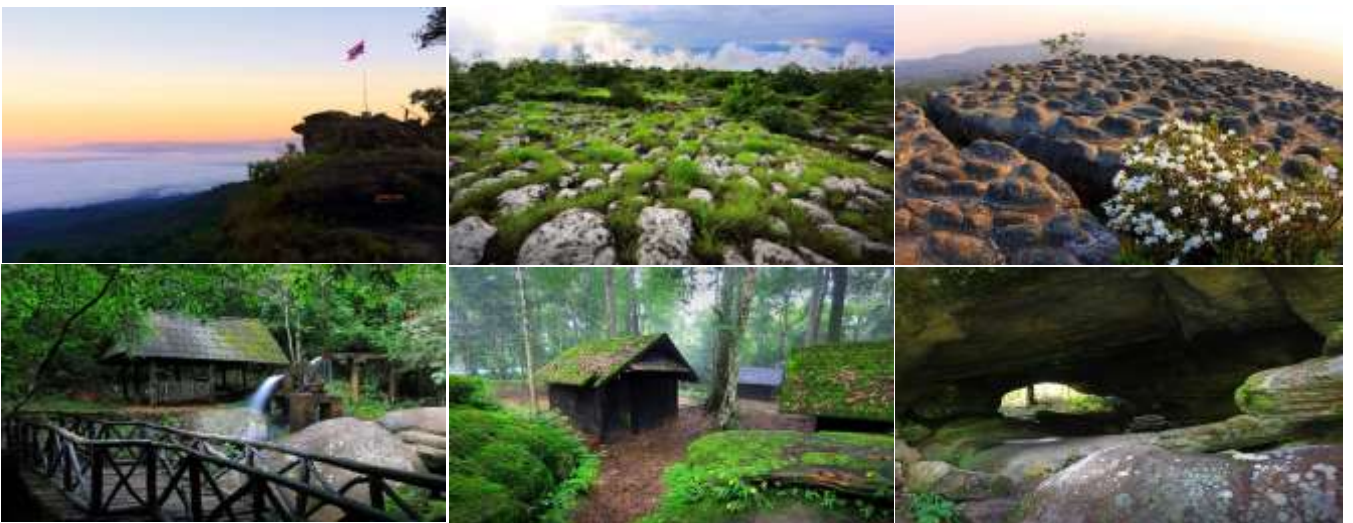
วันที่สอง ทรัพย์ไพรวัลย์ รีสอร์ท และศูนย์อนุรักษ์ช้าง - อุทยานแห่งชาติภูหินร่องกล้า – วัดพระศรีรัตนมหาธาตุวรมหาวิหาร (พระพุทธรชินราช) - วัดนางพญา - กรุงเทพฯ

เช้า รับประทานอาหารเช้า ณ รีสอร์ท พร้อมคืนห้องพัก

ย้อนอดีตสมรภูมิ ณ อุทยานแห่งชาติภูหินร่องกล้า

อุทยานแห่งชาติภูหินร่องกล้า อุทยานแห่งนี้อยู่บนรอยต่อของสามจังหวัด คือ อำเภอด่านซ้าย จังหวัดเลย อำเภอนครไทย จังหวัดพิษณุโลก และอำเภอลำปาง จังหวัดเพชรบูรณ์ และถือได้ว่าเป็นแหล่งท่องเที่ยวที่งดงามไปด้วยธรรมชาติที่หลากหลาย ทั้ง ป่าไม้ น้ำตก ภูเขา และลานหินรูปร่างแปลกตา

ที่นี่ในอดีตเคยถูกใช้เป็นฐานที่มั่นสำคัญของพรรคคอมมิวนิสต์แห่งประเทศไทย (พคท) เมื่อราวๆ 40ปีที่แล้ว ที่นี่จึงมีเรื่องราวทางประวัติศาสตร์เกี่ยวกับ พคท. แล้วยังมีเส้นทางเดินศึกษาธรรมชาติที่มีความสวยงามแปลกตา จุดชมวิวยุคไฮไลท์คือ **"ลานหินปุ่ม"** อยู่ห่างจากที่ทำการอุทยานฯ ประมาณ 4 กม. เป็นลานหินริมหน้าผา ที่มีรอบตะปุ่มตะป่ำของหินที่ผุดขึ้นมาเต็มไปหมด สันนิษฐานว่าเกิดจากการ โกงตัวของเปลือกโลก แล้วเกิดการสึกกร่อนพร้อมถูกลมฝนกระทำขัดเกลา จนเกิดเป็นลานหินปุ่มขึ้น และเดินต่อไปอีกประมาณ 500 เมตร จะถึง **"ผาชูธง"** ที่มีความสูง 1,304 เมตรจากระดับน้ำทะเล ที่นี่เราสามารถชมวิวยุคธรรมชาติได้แบบ 360 องศา ลมพัดเย็นสบาย และมีอากาศบริสุทธิ์ให้สูดจนเต็มปอด, ลานหินแตก, ที่ทำการสำนักอำนวยการ และอื่นๆ



เที่ยง รับประทานอาหารกลางวันเมนูอาหารไทยชุดโต๊ะ ณ ร้านอาหารท้องถิ่นในอุทยานฯ

บ่าย ไหว้พระพุทธรชินราช พระพุทธรูปคู่บ้านคู่เมืองของพิษณุโลก

วัดพระศรีมหาธาตุวรมหาวิหาร หรือ วัดใหญ่ หรือ วัดพระศรี พระประธานองค์ใหญ่ที่ประดิษฐาน ในวิหารคือ **"พระพุทธรชินราช"** พระพุทธรูปที่ได้รับการยกย่องว่าสวยงามที่สุดในประเทศไทย เป็นพระอารามหลวง ชั้นเอก ชนิดวรมหาวิหาร เป็นวัดที่มีประวัติยาวนานมาตั้งแต่สมัยกรุงสุโขทัย มีสถาปัตยกรรม ศิลปกรรม และประติมากรรมที่งดงามยิ่ง ถือได้ว่าเป็นมรดกทางศิลปวัฒนธรรมอันล้ำค่าของเมืองพิษณุโลก และเป็นศูนย์รวมทางจิตใจของชาวเมืองและชาวไทยทั่วประเทศ

ย้อนตำนาน พระนางพญา ณ วัดนางพญา

สันนิษฐานว่า ผู้สร้างพระนางพญาคือ พระวิสุทธิกษัตริย์ พระมเหสีของพระมหาธรรมราชา และทรงเป็นพระราชมารดาของสมเด็จพระนเรศวรมหาราช พระองค์ทรงสร้างพระนางพญาขึ้นในคราวบูรณปฏิสังขรณ์วัดราชบูรณะ ราวปี พ.ศ. 2090 – 2100 ขณะนั้น พื้นที่ติดกับวัด พระศรีรัตนมหาธาตุวรมหาวิหาร (วัดใหญ่) โดยมีถนนจำหน่ายการบุญคั่นกลาง นอกจากนี้พระบาทสมเด็จพระจุลจอมเกล้าเจ้าอยู่หัวได้เสด็จพระราชดำเนินยังวัดนางพญาเมื่อ 16 ตุลาคม ร.ศ. 120 (พ.ศ. 2444)



ได้เวลาอันสมควรนำท่านเดินทางกลับสู่กรุงเทพฯ ระหว่างทางแวะซื้อของฝากและ **อิสระอาหารเย็น ณ ร้านอาหาร ระหว่างเดินทางกลับ**

22.30 น. เดินทางถึงกรุงเทพฯ โดยสวัสดิภาพ พร้อมความประทับใจ

รายการท่องเที่ยวและกิจกรรมอาจมีการเปลี่ยนแปลงตามความเหมาะสม โดยคำนึงถึงความปลอดภัยของท่านเป็นสำคัญ
สิ่งที่คุณควรนำติดตัวไปด้วย: ก๊ลองถ่ายรูป, อุปกรณ์กันแดด หมวก แวนตา, เสื้อผ้าและรองเท้าสวมใส่สบาย, ยา
ทากันยุง, ยาประจำตัว

ข้อแนะนำสำหรับการเดินทาง ในช่วงภาวะโควิด 19

*สมาชิกต้องใส่หน้ากากอนามัยตลอดการเดินทาง

*ก่อนขึ้น-ลงรถทุกครั้ง ทางบริษัทจะมีมาตรการ วัดไข้ และล้างมือด้วยเจลแอลกอฮอล์

ขอขอบคุณภาพประกอบความเข้าใจ จากแหล่งข้อมูลอ้างอิงด้านล่าง เพื่อวัตถุประสงค์ในการเชิญชวนคนไทยเที่ยวไทย เพื่อช่วยกระตุ้นเศรษฐกิจท่องเที่ยวภายในประเทศ

ทรัพย์สินไพรวัลย์รีสอร์ท และกิจกรรม www.sappraiwan.com , www.facebook.com/Sappraiwanelephantresort

ล่องแก่งลำน้ำเข็ก www.sappraiwan.com , www.facebook.com/Sappraiwanelephantresort

อุทยานแห่งชาติภูหินร่องกล้า <http://park.dnp.go.th/visitor>

วัดพระศรีรัตนมหาธาตุวรมหาวิหาร (วัดใหญ่) พระพุทธชินราช <https://www.phitsanulokhotnews.com>

วัดนางพญา www.tourismthailand.org

อัตราค่าบริการ และเงื่อนไขรายการท่องเที่ยว

พิษณุโลก 2 วัน 1 คืน

เที่ยวเมืองรอง ล่องแก่งลำน้ำเข็ก ภูหินร่องกล้า

ออกเดินทางได้ทุกวันเสาร์ เดือนกรกฎาคม – ตุลาคม 2564

ราคาท่านละ (บาท)	พักเดี่ยว เพิ่ม
4,900.-	1,500.-

อัตราค่าบริการนี้รวม

- ค่ารถตู้ปรับอากาศ คอยอำนวยความสะดวกทุกท่านตลอดการเดินทาง
- ค่ามัคคุเทศก์ คอยอำนวยความสะดวกทุกท่านตลอดการเดินทาง
- ค่าที่พักตามรายการที่ระบุ (2-3 ท่านต่อห้อง)
- ค่าอาหารและเครื่องดื่ม ตามรายการที่ระบุ
- ค่าเข้าสถานที่ท่องเที่ยว อุทยานแห่งชาติภูหินร่องกล้า และกิจกรรม ตามรายการที่ระบุ
- ประกันอุบัติเหตุตามกรมธรรม์ (วงเงินประกัน 1 ล้านบาท ค่ารักษาพยาบาล 5 แสนบาท 1-15 ปี หรือ อายุ 75-85 ความคุ้มครองเหลือ 50% อายุต่ำกว่า 1 ปี หรือ อายุเกิน 85 ปี ไม่คุ้มครอง ไม่คุ้มครองโรคประจำตัวการถูกฆาตกรรมหรือถูกทำร้าย)

อัตราค่าบริการนี้ไม่รวม

1. ค่าใช้จ่ายส่วนตัวอื่นๆ ที่นอกเหนือรายการทัวร์ที่ระบุ อาทิ ค่าอาหารและเครื่องดื่ม ค่ารักษาพยาบาล (ในกรณีที่เกิดจากการเจ็บป่วยด้วยโรคประจำตัว) หรือเช่าจักรยาน ค่ากิจกรรมผจญภัยต่างๆ ที่นอกเหนือจากรายการ เป็นต้น

2. ค่าทิปของทีมงาน ท่านละ 300 บาท

3. ค่าภาษีมูลค่าเพิ่ม (ในกรณีต้องการใบเสร็จรับเงิน/ใบกำกับภาษี ต้องแจ้งล่วงหน้าก่อนการชำระเงิน หากแจ้งภายหลังการชำระเงิน ทางบริษัทฯ จะไม่ออกย้อนหลังให้ทุกกรณี)

วิธีการจอง

1. กรุณาแจ้งรายละเอียด วันที่เดินทาง ชื่อผู้จอง พร้อมสำเนาบัตรประจำตัวประชาชนและช่องทางติดต่อ (เบอร์มือถือ/ไลน์ ไอดี/อีเมล) ส่งข้อมูลทั้งหมดมายังอีเมล หรือ ไลน์

2. เมื่อเจ้าหน้าที่ได้รับข้อมูลแล้ว จะติดต่อกลับ เพื่อยืนยันการจอง พร้อมรายละเอียด

3. **ชำระค่าทัวร์เต็มจำนวน** เพื่อเป็นการยืนยันการจองจึงจะถือว่าได้ทำการสำรองที่นั่งเสร็จสมบูรณ์ โดยการโอนเงินเข้าทางธนาคารของบริษัทฯ ดังรายละเอียด หากไม่ชำระตามกำหนด ขออนุญาตตัดที่นั่งให้ลูกค้าท่านอื่นที่รออยู่ การชำระไม่ครบ ถือว่าท่านยกเลิกการเดินทางโดยไม่มีเงื่อนไข ทางผู้จัดมีสิทธิยกเลิกทัวร์และขอสงวนสิทธิ์ในการคืนเงินตามเงื่อนไขการยกเลิก

การยกเลิกการเดินทาง

1. ขอสงวนสิทธิ์การยกเลิก เนื่องจากเป็นแพ็คเกจราคาพิเศษ หากเกิดการเปลี่ยนแปลงใดๆ ที่เป็นเหตุสุดวิสัย อาทิ สภาพอากาศ การนัดหยุดงาน การปฏิวัติ หรืออื่นๆ ลูกค้าสามารถปรับเปลี่ยนวันเดินทางในโปรแกรมนั้นๆ ได้

2. ทางผู้จัดจะไม่มี การคืนเงินค่าบริการทั้งหมดไม่ว่ากรณีใดๆ

หมายเหตุ

1. การเดินทางในแต่ละครั้งจะต้องมีผู้โดยสารจำนวน **8** ท่านขึ้นไป ถ้าผู้โดยสารไม่ครบจำนวน ดังกล่าวทางบริษัทฯ ขอสงวนสิทธิ์ในการเปลี่ยนแปลงราคาหรือเลื่อนการเดินทางหรือยกเลิกการเดินทาง

2. การเปลี่ยนแปลงโปรแกรม อาจเกิดขึ้นได้ ตาม สถานการณ์ อาทิเช่น การเปลี่ยนแปลงของสภาพอากาศ เป็นต้น ซึ่งบริษัทฯ และผู้จัด จะดำเนินการ โดยรักษาผลประโยชน์ของผู้เดินทาง ให้ดีที่สุด

3. ขอสงวนสิทธิ์ปฏิเสธความรับผิดชอบค่าเสียหายที่เกิดกับชีวิต ร่างกาย การเจ็บป่วย การถูกทำร้าย ความตาย อุบัติเหตุต่างๆ สูญหายในทรัพย์สินหรืออย่างอื่น การนัดหยุดงาน ภัยธรรมชาติ การก่อจลาจล การปฏิวัติ และอื่นๆ ที่เกิดขึ้นทางตรงหรือทางอ้อม

4. พนักงานและตัวแทนของผู้จัด ไม่มีสิทธิ์ในการให้คำสัญญาใดๆ ทั้งสิ้นแทนผู้จัด นอกจากนี้เอกสารลงนามโดยผู้มีอำนาจของผู้จัดกำกับ

5. กรณีเกิดความผิดพลาดจากตัวแทน จนมีการยกเลิก ค่าเช่า เปลี่ยนแปลง การบริการจากบริษัทขนส่ง ผู้เดินทางไม่สามารถเรียกร้องค่าเสียหาย ไม่ว่าในกรณีใดๆ ทั้งสิ้น ทั้งค่าเสียหาย ค่าเสียโอกาส ค่าเสียความรู้สึก และค่าใช้จ่ายที่บริษัทจ่ายไปแล้ว เป็นต้น

6. ขอความร่วมมือในเรื่องความประพฤติของคนเดินทาง หากผู้จัดเห็นว่าผู้เดินทางประพฤตินที่อาจก่อให้เกิดอันตรายต่อผู้เดินทางอื่นๆ หรือทรัพย์สิน หรือขัดขวางการปฏิบัติหน้าที่ของเจ้าหน้าที่ (ตัวแทน) หรือไม่ปฏิบัติตามคำชี้แจงของเจ้าหน้าที่ (ตัวแทน) ทางผู้จัดอาจใช้มาตรการตามที่เห็นสมควรเพื่อป้องกันไม่ให้ความประพฤติดังกล่าวดำเนินต่อไป ซึ่งรวมไปถึงการยับยั้ง และปฏิเสธให้บริการ

เตรียมความพร้อม เทียบแบบ NEW NORMAL



สวมใส่หน้ากากอนามัย
ตลอดการเดินทาง



ตรวจวัดอุณหภูมิร่างกาย
ทุกครั้งก่อนใช้บริการ



ล้างมือด้วยสบู่หรือ
เจลแอลกอฮอล์บ่อยครั้ง



เว้นระยะห่างระหว่างบุคคล
อย่างน้อย 1 เมตร



หากใครสนใจจอง...

- . สอบถามผ่าน.Line กด-><https://lin.ee/5nDHUO6>
- . จองทัวร์ผ่าน.FB inbox ก็ได้เช่นกัน-> <http://m.me/unithaitrip>
- . หรือโทร 02-234-5936

 แบ่งเป็นฝ่ายๆ ดังนี้ การบริการทั้งหมดของเรา	
 Unithai-Care - ร้องเรียนการให้บริการ - บริการไม่สุภาพ (ดี-ชม)	Line ID : @unithaicare 02-234-5936 QR - ADD LINE 
 Unithai Big Group - จัดกรุ๊ปเหมา , Private Group - คู่งาน , สัมมนา , VIP Group	Line ID : @unithaibiggroup 02-234-5936 QR - ADD LINE 
 โปรไฟท์ Unithai - แหล่งรวมทัวร์ ที่หลุด/โปรไฟท์ - ทัวร์ลด 20-80% ส่งโปรให้ทุกวัน	Line ID : @prounithai 02-234-5936 QR - ADD LINE 
 Unithai เชียงใหม่ - รวมทัวร์..บินตรงจาก “เชียงใหม่” - มีสาขาที่ “เชียงใหม่”	Line ID : @unithainorth 088-055-5582 088-055-5581 QR - ADD LINE 
 โศตรโปรตั๋ว Unithai - ตั๋วเครื่องบิน ลด 20-60% - ผ่อนได้ 3-10 เดือน	Line ID : @proticket 02-234-5936 QR - ADD LINE 
 Unithai Visa - รับทำ Visa ทั่วโลก - ไม่ซื้อทัวร์กับเรา ก็ทำได้	Line ID : @unithaivisa 02-234-5936 QR - ADD LINE 