



UNITHAI TRIP CO.LTD
UNITHAI TRAVEL CO.LTD
 33/47 Wall Street Tower 11 Floor,
 Surawongse Road, Suriyawongse,
 Bangrak, Bangkok 10500
 ใบอนุญาตเลขที่ 11/02206

QR - ADD LINE



☎ 02-234-5936

| LINE ID: @unithaitrip (อย่าลืมเติม @ นะคะ)

| 🌐 www.unithaitrip.com

รหัสโปรแกรม : 21775 (กรุณาแจ้งรหัสโปรแกรมทุกครั้งที่คุณสอบถาม)

เดอะซิลล์ รีสอร์ท แอนด์ สปา

แพ็คเกจที่พัก 3 วัน 2 คืน (จองขั้นต่ำ 2 ท่าน)

HIGH SEASON
PACKAGE KOH CHANG CLUB

1 มี.ค. 64 - 31 พ.ค. 64 ท่านละ 4,990 บาท
 เข้าพักตรงวันหยุดนักขัตฤกษ์ เพิ่มท่านละ 800 บาท

LOW SEASON
PACKAGE KOH CHANG CLUB

1 มิ.ย. 64 - 31 ต.ค. 64 ท่านละ 4,590 บาท
 เข้าพักตรงวันหยุดนักขัตฤกษ์ เพิ่มท่านละ 800 บาท

* ที่พัก 2 คืน - อาหารเย็นแบบเซตซีฟู้ดพร้อมนั่งเรือดูหิ่งห้อย - ทิวทัศน์น้ำดูปะการัง 4 เกาะ *

****ราคาอาจมีการปรับเปลี่ยนกรุณาเช็คกับทางเซลอีกครั้ง****

โปรแกรมทัวร์

วันที่ 1 เกาะช้าง - ทานอาหารเย็นแบบเซ็ท ซีฟู้ด - ลงเรือชมหิ่งห้อยในป่าโกงกาง

- 13.30 น. ลุกค้าเดินทางด้วยตนเองถึงท่าเรือเฟอร์รี่ (อ่าวธรรมชาติ) เพื่อข้ามไปยังเกาะช้าง
- 14.00 น. เดินทางด้วยตนเอง (รถสองแถวบนเกาะ / รถส่วนตัว) เข้าที่พัก เช็คอิน เชิญพักผ่อนตามอัธยาศัย *** ค่าใช้จ่ายในการเดินทางไม่รวมในแพ็คเกจ ***
- 17.00 น. ร่วมกันที่ล็อบบี้ของรีสอร์ทที่ท่านเข้าพัก รถรับทุกท่านเดินทางไปรับประทานอาหารเย็น (1) ที่ร้านไอยราซีฟู้ด ที่นี่ท่านจะพบกับบรรยากาศสบายๆ อร่อยกับอาหารเย็นแบบอาหารไทยและอาหารทะเลปิ้งย่างจัดเป็นเซ็ท เสิร์ฟท่านสดใหม่ หลังทานเสร็จมีบริการล่องเรือของทางร้านพาเข้าไปชมหิ่งห้อยในป่าโกงกาง * บริการพาล่องเรือชมหิ่งห้อยเป็นบริการฟรีของทางร้านท่านจะต้องเข้าคิวเพื่อใช้บริการนี้ และกรุณาหยิบอุปกรณ์ช่วยชีวิตติดตัว (บอร์ดฟองน้ำ หรือเสื้อชูชีพ) เพื่อความปลอดภัยของท่าน
- 20.00 น. รถส่งทุกท่านกลับที่พัก เชิญพักผ่อนตามอัธยาศัย

วันที่ 2 ทัวร์ดำน้ำ 4 เกาะ (เรือไม้) เกาะรัง - เกาะยักษ์ใหญ่ - เกาะยักษ์เล็ก - เกาะหวาย

- 08.00 น. รับประทานอาหารเช้าที่โรงแรม / รีสอร์ท (2)
- เริ่ม 08.00 น. รถมารับทุกท่านจากที่พัก เดินทางสู่ท่าเรือบางเบาไปทำกิจกรรมดำน้ำชมปะการัง 4 เกาะ
- ถึง 08.50 น. เวลาขึ้นอยู่กับโซนที่ท่านพัก จะแจ้งเวลารถรับไว้ใน Voucher เมื่อจองแพ็คเกจเรียบร้อยแล้ว
- 09.00 น. รถพาท่านมายังหมู่บ้านบางเบา เตรียมตัวลงเรือ
- 09.30 น. ตรวจสอบเช็คความพร้อมเรียบร้อย ใส่เสื้อชูชีพ ออกเดินทางมุ่งสู่หมู่เกาะรัง บริการน้ำดื่ม ชา กาแฟ บนเรือเรือใช้เวลาเดินทางประมาณ 1.30 ชม.
- 11.00 น. ดำน้ำจุดแรกที่ เกาะยักษ์เล็ก ที่นี่มีความหลากหลายทางชีวภาพของสัตว์ทะเล และแนวปะการังให้ได้ชม
- 11.45 น. ได้เวลาพักรับประทานอาหารกลางวัน (3) แบบบุฟเฟ่ต์ ผลไม้ น้ำดื่มบนเรือ
- 12.45 น. ดำน้ำ และเดินชายหาด ณ หาดเกาะรัง (ที่ทำกิจกรรมแหงชาติหมู่เกาะรัง) ถ่ายรูปสวยๆ กับธรรมชาติอวดเพื่อนๆในโลกโซเชียล
- 13.30 น. ดำน้ำจุดหมายแรกที่เกาะยักษ์ใหญ่ ที่นี่มีชื่อเสียงด้านความสวยงามของปะการังเขากวาง โดยเฉพาะปะการังเขากวางสีน้ำเงิน และสัตว์ทะเลน่ารักอื่นๆ อีกเป็นจำนวนมาก
- 14.15 น. ออกเดินทางจากเกาะยักษ์ใหญ่สู่เกาะหวาย
- 15.00 น. เป้าหมายสุดท้ายในการเดินทางวันนี้ที่เกาะหวาย ท่านสามารถดำน้ำดูปะการังบริเวณหน้าหาดของเกาะนี้ได้สบายเพราะน้ำทะเลใสเป็นจุดๆหนึ่งที่มีโครงการปลูกปะการังเทียมคืนสู่ท้องทะเลส่วนใหญ่เป็นประเภทปะการังเขากวาง
- 16.00 น. ได้เวลาเดินทางกลับเกาะช้าง (ระหว่างเดินทางรับของว่างพร้อมผลไม้) เก็บความทรงจำดีๆไว้และช่วยดูแลความสะอาดของ แหล่งท่องเที่ยวให้คงอยู่ตลอดไป
- 17.00 น. ร่วมกันที่จุดขึ้นรถ ส่งทุกท่านเดินทางกลับถึงที่พักเชิญพักผ่อนตามอัธยาศัย

วันที่ 3 เกาะช้าง - ท่าเรือเฟอร์รี่ - เดินทางกลับ

- 08.00 น. รับประทานอาหารเช้าที่โรงแรม / รีสอร์ท (4)
- 12.00 น. เช็ค เอาท์ ทุกท่านเดินทางกลับโดยสวัสดิภาพ

ราคานี้รวม

- ✓ ห้องพักแบบ CHILL DELUXE ROOM 2 คืน พร้อมอาหารเช้า 2 ท่าน
- ✓ อาหารเย็นแบบเซตซีฟู้ดที่ร้านไอยรา ซีฟู้ด คลองพร้าว + นั่งเรือชมหิ่งห้อย
- ✓ ทัวร์ดำน้ำดูปะการังโปรแกรม 4 เกาะ + อาหารกลางวัน + อุปกรณ์ดำผิวน้ำ (หน้ากาก - เสื้อชูชีพ)
- ✓ บริการรถรับส่ง ระหว่างที่พัก - ร้านอาหารในโปรแกรม และที่พักรับส่ง - ท่าเรือบางเข้าในวันที่ไปทัวร์ดำน้ำดูปะการัง

ราคานี้ไม่รวม

- × ค่าตัวเรือเฟอร์รี่ ไป - กลับ
- × ค่าใช้จ่ายทุกประเภทในการเดินทางเข้าพัก
- × ค่าอาหารเย็นในวันที่ 2 (เว้นแต่ได้จองเพิ่มตามเอกสารการจองของท่าน)

ราคาเด็ก และเงื่อนไขอื่นๆในการเข้าพักของโรงแรม / รีสอร์ท

- เด็กอายุ 0 - 3 ปีพักกับผู้ใหญ่ไม่มีเตียงเสริมไม่คิดค่าบริการ
- เด็กอายุ 4 - 11 ปีพักกับผู้ใหญ่ไม่มีเตียงเสริม คิดค่าบริการ 1,700 บาท / คน
- เด็กอายุ 4 - 11 ปีพักกับผู้ใหญ่ มีเตียงเสริม คิดค่าบริการ 3,900 บาท / คน
- ในกรณีที่มียุติ 2 คนพักในห้องเดียวกันจะต้องบังคับ 1 คนเป็นราคาเตียงเสริม
- เด็กอายุ 12 ปีขึ้นไป - ผู้ใหญ่พักเตียงเสริม คิดค่าบริการ 3,900 บาท / คน
- จองเข้าพักตรงกับวันที่ 24 ธ.ค. 63 - 15 ม.ค. 63 * Peak Season บวกเพิ่มคนละ 3,000 บาท
* จองขั้นต่ำ 6 คืนเท่านั้น
- จองเข้าพักตรงกับวันที่ 24 ธ.ค. 63 * Christmas Eve Gala Dinner (ไม่มีบวกเพิ่ม)
- จองเข้าพักตรงกับวันที่ 31 ธ.ค. 63 * New Year Eve Gala Dinner บวกเพิ่มผู้ใหญ่คนละ 7,900 บาท / เด็ก 4,300 บาท
- จองเข้าพักตรงกับวันที่ 13 - 15 เม.ย. 62 * เทศกาลสงกรานต์ / จองพักขั้นต่ำ 3 คืน

หมายเหตุ

- ราคาแพ็คเกจที่แสดงเป็นราคาต่อท่าน / จองขั้นต่ำ 2 ท่าน
- ราคาแพ็คเกจที่แสดงเป็นราคาสำหรับคนไทยเท่านั้น / ต่างชาติบวกเพิ่มท่านละ 200 บาท (ค่าอุทยาน)
- แพ็คเกจนี้เป็นการเดินทางด้วยตนเอง หากติดขัดท่านสามารถติดต่อเราได้ตลอดเวลา
- ในกรณีที่ไม่สามารถออกทัวร์ดำน้ำดูปะการังได้เนื่องจากสภาพอากาศทางยีนดีคืนเงินในส่วนองค่าดำน้ำให้บางส่วน
- สงวนสิทธิ์ไม่คืนเงินกรณีไม่ไปทัวร์บางรายการ หรือไม่ไปทานอาหารบางมื้อ
- บริษัททำการชำระแบบเหมาจ่ายสำหรับค่าใช้จ่ายทั้งหมดในแพ็คเกจที่ท่านจอง ก่อนวันที่ท่านเดินทางเข้าพัก

เงื่อนไข และขั้นตอนการชำระเงิน

ภายหลังจากตรวจสอบห้องพักและยืนยันการจองแพ็คเกจทัวร์จากเจ้าหน้าที่ทางโทรศัพท์แล้ว ท่านจะได้รับใบเสนอราคา และรายละเอียดการจองแพ็คเกจทัวร์ของท่าน พร้อมทั้งวิธีการชำระเงินจากเราอีกครั้ง ซึ่งจะมีระยะเวลาการชำระเงินเพื่อเป็นการยืนยันการจองแพ็คเกจทัวร์ของท่านตามช่วงเวลาที่ท่านเข้าพัก ดังนี้

Low Season (นอกฤดูกาลท่องเที่ยว)

เข้าพักในช่วงระหว่าง วันที่ 1 พฤษภาคม - 31 ตุลาคม (หรือตามที่ระบุในแต่ละแพ็คเกจ) จะมีเงื่อนไขการชำระเงินดังนี้

- ชำระค่ามัดจำ 50% จากยอดชำระเต็มจำนวน ภายในวันที่ได้รับใบเสนอราคา
- ชำระส่วนที่เหลือ 50% ก่อนวันเข้าพัก 14 วัน

High Season (ในฤดูกาลท่องเที่ยว)

เข้าพักในช่วงระหว่าง วันที่ 1 พฤศจิกายน - 30 เมษายน (หรือตามที่ระบุในแต่ละแพ็คเกจ) จะมีเงื่อนไขการชำระเงินดังนี้

- ชำระค่ามัดจำ 50% จากยอดชำระเต็มจำนวน ภายในวันที่ได้รับใบเสนอราคา
- ชำระส่วนที่เหลือ 50% ก่อนวันเข้าพัก 14 วัน

Peak Season (ในฤดูกาลท่องเที่ยว ที่มีความหนาแน่นมาก)

เข้าพักในช่วงระหว่าง วันที่ 20 ธันวาคม - 20 มกราคม (หรือตามที่ระบุในแต่ละแพ็คเกจ) รวมไปถึงช่วงวันหยุดเทศกาลและวันหยุดนักขัตฤกษ์ จะมีเงื่อนไขการชำระเงินดังนี้

- ชำระค่ามัดจำ 50% จากยอดชำระเต็มจำนวน ภายในวันที่ได้รับใบเสนอราคา
- ชำระส่วนที่เหลือ 50% ก่อนวันเข้าพัก 14 วัน

เงื่อนไขการเปลี่ยนแปลงการจองและการยกเลิกการจอง

การเปลี่ยนแปลงการจองแพ็คเกจทัวร์ จะต้องกระทำผ่านทาง เคาะช่างคลับ ดอกคอม (บริษัท โฮเทล มาร์เก็ตติ้ง เซอร์วิส จำกัด) เท่านั้น ไม่สามารถทำได้โดยตรงกับโรงแรม เช่น การเพิ่มจำนวนผู้เข้าพัก การเปลี่ยนวัน/เวลาเข้าพัก, การขอเข้าพักก่อนเวลาที่กำหนด, การขอเข้าพักช้ากว่ากำหนด หรือการขอยกเลิกการจอง

การขอเปลี่ยนแปลงการจองแพ็คเกจทัวร์

การขอเพิ่มจำนวนแพ็คเกจทัวร์ จะขึ้นอยู่กับว่าในขณะนั้น ทางโรงแรมมีห้องว่างสำหรับท่านหรือไม่ โดยจะต้องมีการตรวจสอบห้องว่างกับทางโรงแรมอีกครั้ง ถ้ามีการขอเปลี่ยนแปลงการจองแพ็คเกจทัวร์ (ลดจำนวนคน) อันเป็นผลให้ต้องมีการคืนเงิน เราจำเป็นต้องคิดค่าธรรมเนียมเท่ากับ 15% ของยอดเงินที่จะต้องคืน การขอเปลี่ยนแปลงการจองแพ็คเกจทัวร์ จะมีผลก็ต่อเมื่อท่านได้รับอีเมลยืนยันจากเราเรียบร้อยแล้ว

การยกเลิกการจองแพ็คเกจทัวร์

นโยบายการยกเลิกการจองแพ็คเกจทัวร์นี้ สามารถใช้ได้กับทุกๆ รายการในการจอง ยกเว้นในกรณี ที่โรงแรมที่ใช้ในแพ็คเกจทัวร์จะมีสัญญาและเงื่อนไขอื่นแตกต่างออกไปจากนี้ โดย เกาะช้างคลับ ดอกคอม จะถือเอาเงื่อนไขต่างๆ ที่ถูกออกโดยโรงแรมเป็นหลักเหนือเงื่อนไขที่แสดงไว้ด้านล่างนี้

Low Season (นอกฤดูกาลท่องเที่ยว)

เริ่มตั้งแต่วันที่ 1 พฤษภาคม - 31 ตุลาคม (หรือตามที่ระบุในแต่ละแพ็คเกจ) หากมีการยกเลิกการจอง จะมีเงื่อนไขดังนี้

- ยกเลิกการจอง ก่อนวันเข้าพัก 30 วัน มีค่าธรรมเนียม 30% จากยอดชำระเต็มจำนวน
- ยกเลิกการจอง ก่อนวันเข้าพัก 21 วัน มีค่าธรรมเนียม 50% จากยอดชำระเต็มจำนวน
- ยกเลิกการจอง ก่อนวันเข้าพัก 14 วัน ขอสงวนสิทธิ์ในการคืนเงินทุกกรณี

High Season (ในฤดูกาลท่องเที่ยว)

เริ่มตั้งแต่วันที่ 1 พฤศจิกายน - 30 เมษายน (หรือตามที่ระบุในแต่ละแพ็คเกจ) หากมีการยกเลิกการจอง จะมีเงื่อนไขดังนี้

- ยกเลิกการจอง ก่อนวันเข้าพัก 30 วัน มีค่าธรรมเนียม 30% จากยอดชำระเต็มจำนวน
- ยกเลิกการจอง ก่อนวันเข้าพัก 21 วัน มีค่าธรรมเนียม 50% จากยอดชำระเต็มจำนวน
- ยกเลิกการจอง ก่อนวันเข้าพัก 14 วัน ขอสงวนสิทธิ์ในการคืนเงินทุกกรณี

Peak Season (ในฤดูกาลท่องเที่ยว ที่มีความหนาแน่นมาก)

เริ่มตั้งแต่วันที่ 20 ธันวาคม - 20 มกราคม (หรือตามที่ระบุในแต่ละแพ็คเกจ) รวมไปถึงช่วงวันหยุดเทศกาล และวันหยุดนักขัตฤกษ์ หากมีการยกเลิกการจอง จะมีเงื่อนไขดังนี้

- ขอสงวนสิทธิ์ในการคืนเงินทุกกรณี

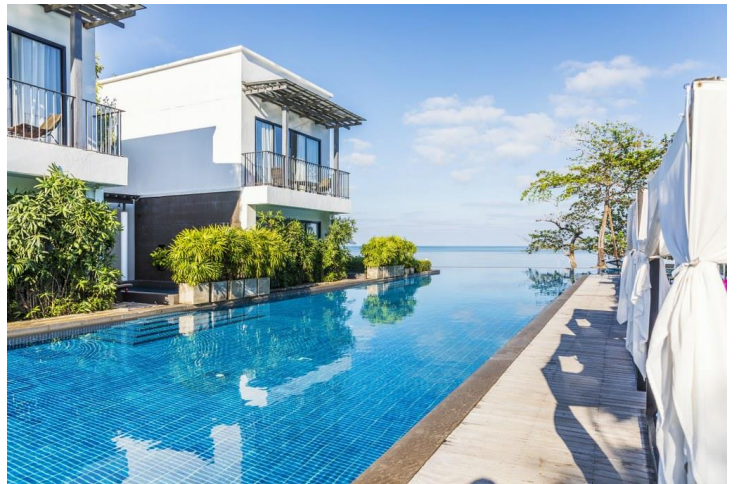
*** กรณีที่ไม่เข้าพัก (No Show/Non-use of reservation) หรือหากไม่เข้าพักตามกำหนดโดยไม่มีการแจ้งขอยกเลิกล่วงหน้า หรือยังไม่ได้รับอีเมลยืนยันยกเลิกจากทางเราแล้ว จะไม่สามารถคืนเงินใดๆ ทั้งสิ้น *****

การรับเงินคืนภายหลังยกเลิกการจองแพ็คเกจทัวร์

ในกรณีที่มีการโอนเงินคืนภายหลังการยกเลิกการจองแพ็คเกจทัวร์ จะทำการโอนเงินกลับเข้าชื่อบัญชีของผู้จองเท่านั้น (ภายใน 30 วัน) และจะทำการหักค่าธรรมเนียมของธนาคารก่อนทำการโอน โดยอัตราค่าธรรมเนียมการโอนจะขึ้นอยู่กับแต่ละธนาคาร

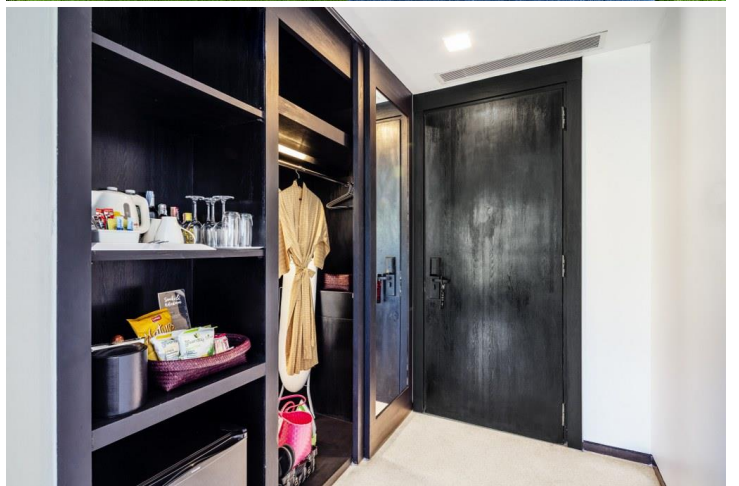
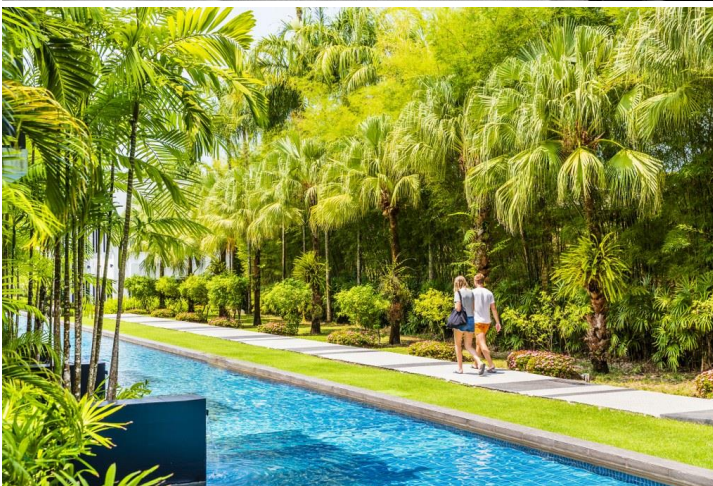
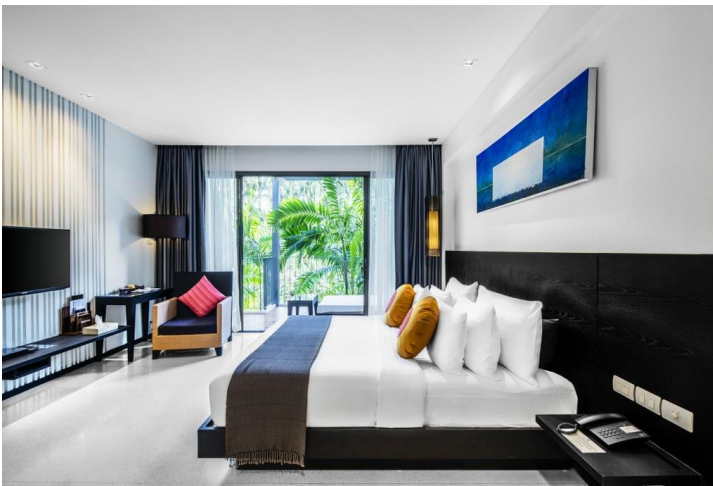
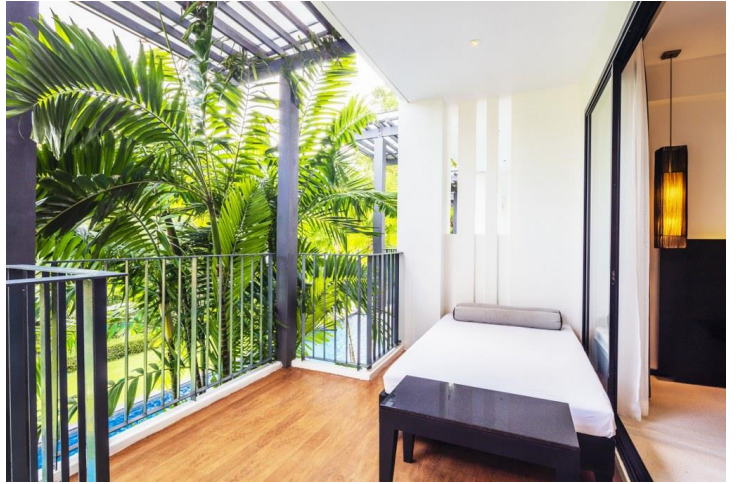
*****รายละเอียดทั้งหมดนี้จะถูกระบุอยู่ในใบเสนอราคาของท่าน กรุณาอ่านก่อนการโอนเงินจองทุกครั้ง *****

บรรยากาศภายในโรงแรม





CHILL DELUXE ROOM



นสพ















ร้านอาหาร



ช่องทางการติดต่อ

- สอบถามผ่าน Line กด -> <https://lin.ee/5nDHUO6>
- จดท้วงผ่าน FB inbox ก็ได้เช่นกัน -> <http://m.me/unithaitrip>
- หรือโทร 02-234-5936

 แบ่งเป็นฝ่ายๆ ดังนี้ การบริการทั้งหมดของเรา	
 Unithai-Care - ร้องเรียนการให้บริการ - บริการไม่สุภาพ (ติ-ชม)	Line ID : @unithaicare 02-234-5936 QR - ADD LINE 
 Unithai Big Group - จัดกรุ๊ปเหมา , Private Group - คู่งาน , สัมมนา , VIP Group	Line ID : @unithaibiggroup 02-234-5936 QR - ADD LINE 
 โปรไฟท์ Unithai - แหล่งรวมทิวร ที่หุด/โปรไฟท์ - ทิวรลด 20-80% ส่งโปรให้ทุกวัน	Line ID : @prounithai 02-234-5936 QR - ADD LINE 
 Unithai เชียงใหม่ - รวมทิวร..บินตรงจาก “เชียงใหม่” - มีสาขาที่ “เชียงใหม่”	Line ID : @unithainorth 088-055-5582 088-055-5581 QR - ADD LINE 
 โคตรโปรตั๋ว Unithai - ตั๋วเครื่องบิน ลด 20-60% - ผ่อนได้ 3-10 เดือน	Line ID : @proticket 02-234-5936 QR - ADD LINE 
 Unithai Visa - รับทำ Visa ทั่วโลก - ไม่ซื้อทิวรกับเรา ก็ทำได้	Line ID : @unithaivisa 02-234-5936 QR - ADD LINE 