



UNITHAI TRIP CO.LTD
UNITHAI TRAVEL CO.LTD
 33/47 Wall Street Tower 11 Floor,
 Surawongse Road, Suriyawongse,
 Bangrak, Bangkok 10500
 ใบอนุญาตเลขที่ 11/02206

QR-ADD LINE



☎ 02-234-5936

| LINE ID: @unithaitrip (อย่าลืมเติม @ นะคะ)

| 🌐 www.unithaitrip.com

รหัสโปรแกรม : 21713 (กรุณาแจ้งรหัสโปรแกรมทุกครั้งที่คุณสอบถาม)



New การท่องเที่ยวแบบ
NORMAL



ฟรี!
เวลาเอลกอฮอล์

แอ่วหนาว ผ่านเมืองเหนือ

ราคา/ท่าน **4 วัน 2 คืน**
5,999.-



เดินทาง 12-15 เมษายน 2564
และ 30 เมษายน ถึง 3 พฤษภาคม 2564

ตอยเสมอตา • เสาคินนาบอย • บ่อเกลือ • จุดชมวิวดอยภูคา
 วัดพระธาตุช้างค้ำ • พิพิธภัณฑ์สถานแห่งชาติน่าน • วัดภูมินทร์ • บั้งร格拉
 พระธาตุแช่แห้ง • วัดพระธาตุเขาน้อย • พระธาตุช่อแฮ • วัดพระศรีมหาธาตุวรวิหาร

- การันตีเดินทาง 6 ท่าน(สำหรับรถตู้)
- ราคาพร้อมออกเดินทางไม่มีบวกเพิ่ม (กัปโถด์ตามความพึงพอใจ)
- ทีมงานมืออาชีพ และชำนาญเส้นทางในประเทศ
- บริการอย่างมี Service Mind
- ที่พักระดับมาตรฐาน และมีเอกลักษณ์
- ความปลอดภัยของลูกค้าเป็นสำคัญสูงสุด

แอ่วน่านผ่านเมืองเหนือ

เดินทางวันที่ 12 – 15 เม.ย. / 30 เม.ย. – 3 พ.ค. 2564



Code
EZDNC_164

โดยรถตู้ปรับอากาศ

วันแรก กรุงเทพฯ – น่าน

- 19.00 น. คณะพร้อมกัน ณ จุดนัดหมาย บั้ม ปตท.วิภาวดี ทีมงานคอยต้อนรับและอำนวยความสะดวกด้านสัมภาระ (ผ่านมาตรฐาน SHA)
- 19.30 น. ออกเดินทางจากกรุงเทพฯ มุ่งหน้าสู่ จ.น่าน อ.น่าน้อย ท่านสามารถพักผ่อนตามอัธยาศัย

วันที่ 2 น่าน – ดอยเสมอดาว – เสาดินนาน้อย – กลือสินเธาว์ – พิพิธภัณฑ์สถานแห่งชาติน่าน – วัดภูมินทร์ – วัดพระธาตุช้างค้ำฯ – นิ่งรถชมเมืองน่านแบบเนิบๆ – อ.ปัว

เช้า นำท่านเดินทางสู่ **ดอยเสมอดาว** ชมทะเลหมอกที่สวยงามที่สุด ถึง 2 จุด ได้แก่ **ดอยเสมอดาว** ซึ่งเป็นจุดที่สามารถชมทะเลหมอกได้กว้างไกล และเห็นวิวหิวสิงห์ตั้งตระหง่านและจุดชมวิว **ผาซู้ หรือผาเซิดซู้** ซึ่งจะเห็นทะเลหมอกได้ไกลกว่าจุดแรก ซึ่งทั้งทะเลหมอกทั้ง 2 จุด จะลอยเหนือ แม่น่าน่าน งดงามมาก (หากวันไหนไม่มีทะเลหมอกก็จะเห็นแม่น้ำน่านทอดตัวยาวกลางหุบเขา)



บริการอาหารเช้า (1) ณ ร้านอาหาร อ.น่าน้อย

จากนั้นนำท่านชม **เสาดินนาน้อย** ปฏิกิริยาธรรมชาติของเสาดินรูปร่างต่างๆ ที่ถูกน้ำ ลมและฝน กัดเซาะจนทำให้เกิดรูปร่างประหลาด แปลกตา



เช้า

ได้เวลาอันสมควรนำท่านเดินทางสู่ตัวเมืองจังหวัดน่าน เพื่อชม **พิพิธภัณฑ์สถานแห่งชาติน่าน “หอคำหลวง”** ซึ่งปัจจุบันได้เป็นพิพิธภัณฑ์ที่เก็บรวบรวมโบราณวัตถุที่มีค่าและประวัติศาสตร์ของเมืองน่านโดยเฉพาะ งาม้างดำ (งาม้างสีดำที่มีเพียงแห่งเดียวในโลก)



นำท่านเข้าชมพระประธานจตุรทิศและจิตรกรรมฝาผนังที่ **วัดภูมินทร์** หรือที่ทุกคนรู้จักปูม่าน ย่าม่าน กระซิบรักบรรลือโลก ภาพเขียนฝาผนังโดยช่างฝีมือล้านนา ซึ่งเป็นภาพเขียนชื่อดัง จากนั้นชม **วัดพระธาตุช้างค้ำวรวิหาร** นมัสการพระพุทธรูปนันทบุรีศรีศากยมุนี



เที่ยง
บ่าย

บริการอาหารกลางวัน(2) ณ ร้านอาหาร

จากนั้นนำท่าน**นั่งรถชมเมืองน่านแบบเนิบๆ** สัมผัสธรรมชาติและวิถีชุมชน ผ่านชม วัดศรีพันต้น, วัดสวนตาล จากนั้นนำท่านชม **โฮงเจ้าฟองคำ** เป็นบ้านของเจ้าล้านนาไทยฝ่ายเหนือ สร้างขึ้นมาเมื่อประมาณ 100 ปีที่ผ่านมาค่ะ คำว่า “โฮง” เป็นคำพื้นเมืองล้านนา หมายถึง คุ่มหรือที่อยู่อาศัยของเจ้านายล้านนาไทย บ้านพักนี้

เป็นบ้างของเจ้าศรีตุ้มมา หลานของเจ้ามหวงค์ ซึ่งเป็นเจ้าผู้ครองนครน่าน องค์ที่ 12 ของราชวงศ์ต้นมหวงค์ และได้กลายเป็นมรดกตกทอดไปยังลูกหลานเชื้อสาย เจ้าผู้ครองนครน่านคือ เจ้าฟ่องคำ นั่นเอง



นำท่านท่านนมัสการ **พระธาตุแช่แห้ง** พระธาตุประจำคนเกิดปีเถาะองค์พระธาตุ ตั้งอยู่บนเชิงเนิน ปูอิฐ ลาดขึ้นไปยังยอด องค์พระเจดีย์เป็นศิลปะแบบล้านนาไทย ฐานสี่เหลี่ยมซ้อนกันขึ้นไปจนสูง องค์พระธาตุใช้แผ่นทองเหลืองบุงอบฐานแล้วลงรักปิดทอง พระธาตุแช่แห้ง ถือว่าเป็นอนุสรณ์ความรักและความสัมพันธ์ระหว่าง เมืองน่านกับเมืองสุโขทัยในอดีต



นำท่านขึ้นไปกราบนมัสการ **วัดพระธาตุเจ้าน้อย** องค์พระธาตุตั้งอยู่บนยอดดอย เจ้าน้อย ซึ่งอยู่ด้าน ตะวันตกของตัวเมืองน่าน สร้างในสมัยเจ้าปู่แข็ง เมื่อปี พ.ศ. 2030 องค์พระธาตุเป็นเจดีย์ก่ออิฐถือปูนทั้งองค์ เป็นศิลปะพม่าผสมล้านนา ภายในบรรจุพระเกศาธาตุขององค์สมเด็จพระสัมมาสัม พุทธเจ้า และวิหารสร้างใน สมัยนี้เช่นกันวัดพระธาตุเจ้าน้อย เป็นปูชนียสถานที่สำคัญ และเก่าแก่อีกแห่งหนึ่งของ จ.น่าน สันนิษฐานว่ามีอายุรุ่งเรืองราวเดียวกับพระธาตุแช่แห้ง และที่นี่ยัง สามารถมองเห็นทิวทัศน์โดยรอบของตัวเมืองน่าน ปัจจุบันบริเวณลานชมทิวทัศน์ ประดิษฐานพระพุทธรูป อุดมมงคลนันทบุรีศรีน่าน ซึ่งเป็นพระพุทธรูปปาง ประทานพร บนฐานดอกบัวสูง 9 เมตร บนยอดพระเกศาทำจากทองคำหนัก 27 บาท



17.00 น. เดินทางสู่ อ.ท่าวังพา นำท่านเข้าสู่ที่พักมาตรฐานชุมชนแต่บรรยากาศดี ณ **บ้านกระซิบรัก รีสอร์ท** ท่านสามารถพักผ่อนได้ตามอัธยาศัย



19.00 น. **บริการอาหารค่ำ(3)** ณ ร้านอาหาร

วันที่ 3 วัดศรีมงคล – ร้านกาแฟบ้านโกสือ – ดอย ซิลเวอร์ – จุดชมวิวดอยภูคา 1715 – บ่อเกลือ – พระธาตุแช่แห้ง – วัดพระธาตุเขาน้อย – ถนนคนเดินน่าน

07.00 น. **บริการอาหารเช้า(4)** ณ ห้องอาหารของรีสอร์ท

เช้า เดินทางสู่ **"วัดศรีมงคล"** เป็นวัดเก่าแก่ที่มี **"หลวงปู่ครูบากิ่ง"** หรือพระครูมงคลรังสี เป็นพระสงฆ์ที่ชาวบ้านในแถบนี้ต่างให้ความเคารพนับถือ ด้วยศรัทธาชาวบ้านจึงได้นิมนต์หลวงปู่มาอยู่ประจำที่วัดบ้านกั้ง ก่อนเริ่มพัฒนาวัดโดยชักชวนชาวบ้านบูรณะซ่อมแซมและสร้างกุฏิ วิหาร อุโบสถ ฯลฯ รวมถึงอบรมสั่งสอนชาวบ้านให้หมั่นเข้าวัด รักษาศีล ฟังธรรม มีความสามัคคี จนชาวบ้านต่างเคารพศรัทธา และวัดบ้านกั้งก็มีความเจริญรุ่งเรืองสืบมา และทางวัดทำเป็นจุดชมวิวดำเนินสูง มีร่มกระดาศให้ถือเพิ่มความเก๋ มองไปด้านล่างเห็นทุ่งนาเขียวขจีมีฉากหลังเป็นภูเขาสูงใหญ่ของดอยภูคา พร้อมกันนั้นมีกระท่อม "ฮักน่าน" ซึ่งเป็นร้านกาแฟและสะพานไม้กลางทุ่งนาให้ลงไปชมวิวและถ่ายภาพกันอย่างใกล้ชิด หรือนั่งกินกาแฟที่ร้านเฮือนโอซากาแฟอัมบุยุที่วัดแล้วชมวิวทุ่งนาที่ระเบียงก็ได้



นำท่านสัมผัสบรรยากาศท้องทุ่งนา อีก 1 ไฮไลต์ห้ามพลาดแะ**จิบกาแฟริมน้ำในบรรยากาศท้อ รันกาแฟบ้านท้อ** เป็นอีกร้านหนึ่งที่มีความ เก๋ โก้ ตัดริมน้ำ วิวแ่งไปด้วยบรรยากาศแบบท้อดั้งเดิม ทั้งนี้ท่านสามารถ**เลือกซื้อผ้าท้อที่ร้านลำดวนผ้าทอ** เป็นของที่ระลึกและผ้าทอท้อ ผ้าทอน้ำไหล สายโบราณ ชื่อตั้งแห่งปัว อำเภอปัวถือว่าเป็นอำเภอที่มีชาวท้ออยู่มากที่สุดชาวท้อมีประเพณีและวัฒนธรรมเป็นของตนเองโดยเฉพาะอย่างยิ่ง เรื่องการแต่งกายแบบพื้นบ้าน ได้แก่ ผ้าทอท้อ นับว่าเป็นเอกลักษณ์อย่างหนึ่งของอำเภอนี้ ผ้าทอส่วนใหญ่เมื่อทอมาแล้วก็มีการจำหน่ายเป็นผลิตภัณฑ์ชุมชน



จากนั้นนำท่านชมความงามของเครื่องเงิน ณ **ดอย ซิลเวอร์** แหล่งรวม



เครื่องประดับเงินที่ใหญ่ที่สุด

12.00 น. **บริการอาหารกลางวัน(5)** ณ ร้านอาหารในตัวเมืองปัว

บ่าย จากนั้นนำท่านเดินทางสู่ **จุดชมวิวดอยภูคา 1715** ท่านจะได้ชม **ต้นชมพูภูคา** ที่มีแห่งเดียวในโลก ป่าดึกดำบรรพ์ ลานดู่ดาว และชมต้นเต่าร้างยักษ์ พักผ่อน ถ่ายรูปตามอัธยาศัย



ชมการทำ **เกลือสินเธาว์ บ่อเกลือโบราณ อัจฉริยะเกลือภูเขา** หนึ่งเดียวในโลก มีชื่อเสียงในด้านการทำเกลือบนภูเขาที่ไม่มีที่ใดเหมือน คือเกลือสินเธาว์ ซึ่งมีมาแต่โบราณ และวิธีการทำเกลือปัจจุบันชาวบ้านยังคงต้มเกลือด้วยวิธีแบบดั้งเดิม จะตักน้ำเกลือจากบ่อส่งผ่านไปตามลำไม้ไผ่สู่บ่อพัก การทำเกลือ ของชาวบ้านบ่อเกลือ นำน้ำเกลือที่ตักจากบ่อมาต้มในกะทะประมาณ 4-5 ชั่วโมง ให้น้ำเกลือระเหยแห้ง จากนั้นก็จะนำไม้พายมาตักเกลือใส่ตะกร้าที่แขวนไว้ **อิสระให้ท่านซื้อเกลือและผลิตภัณฑ์ สินค้าแปรรูป เช่น เกลือสปาขัดผิว เกลือแช่เท้า สมุดดอกเกลือ รวมถึงผลิตภัณฑ์เกี่ยวกับผ้าแพรไหม**



เย็น

อิสระรับประทานอาหารค่ำตามอัธยาศัย ณ **ถนนคนเดินเมืองน่าน หรือ กาดห่วงเมืองน่าน** ท่านสามารถเดินชิลๆ เพลินๆ เลือกซื้ออาหารมากมาย ทั้ง อาหารพื้นเมือง ผักผลไม้ หรือเสื้อผ้าพื้นเมือง ของฝากของที่ระลึกจากจังหวัดน่านได้จากที่นี่ในราคาย่อมเยา
จากนั้นเข้าสู่ที่พักโรงแรมเทวราช ในเมืองน่าน



วันที่ 4

น่าน – แพร่ – พระธาตุช่อแฮ – อุตรดิตถ์ – พิษณุโลก – วัดพระศรีมหาธาตุ
บรมหาวิหาร – ชื่ององที่ระลึก –กรุงเทพฯ

เช้า

บริการอาหารเช้า (6) ณ ห้องอาหารของโรงแรม

นำท่านออกเดินทางสู่ จ.แพร่

จากนั้นนำท่าน**ไหว้พระธาตุช่อแฮ** เป็นวัดศักดิ์สิทธิ์ เก่าแก่ คู่บ้าน คู่เมืองจังหวัด
แพร่และเป็นวัดพระธาตุประจำปีเกิดของผู้ที่เกิดปีงาล บุคคลใดที่มา เทียวจังหวัด
แพร่แล้วจะต้องมานมัสการพระธาตุช่อแฮ เพื่อเป็นสิริมงคลกับตนเอง จนมีคำ
กล่าวที่ว่า ถ้ามาเที่ยวจังหวัดแพร่ แต่ไม่ได้มา นมัสการพระธาตุช่อแฮเหมือนไม่ได้มา
จังหวัดแพร่



นำท่านออกเดินทางสู่ จ.อุตรดิตถ์

เที่ยง
บ่าย

บริการอาหารกลางวัน(7) ณ ร้านอาหาร

จากนั้นนำท่านมุ่งหน้าสู่ จ.พิษณุโลก ให้ท่านนมัสการ **วัดพระศรีมหาธาตุ
บรมหาวิหาร** หรือ วัดใหญ่ หรือ วัดพระศรี พระประธานองค์ใหญ่ที่ประดิษฐาน ใน
วิหารคือ “พระพุทธรชินราช” ชาวเมืองพิษณุโลกก็นิยมเรียกกันว่า “หลวงพ่อใหญ่”
ตามไปด้วย วัดใหญ่นับเป็นพระอารามหลวงที่สำคัญของจังหวัด เพราะเป็นศูนย์
รวมทางจิตใจของชาวเมืองและชาวไทยทั้งประเทศ ตั้งอยู่ที่ถนนพุทธบูชา ตำบลใน
เมือง ริมแม่น้ำน่านฝั่งตะวันออก สร้างขึ้นพร้อมกับการสร้างเมืองเมื่อ พ.ศ. 1900



นำท่านแวะเลือกซื้อของฝาก ของที่ระลึกก่อนกลับ

เย็น

อิสระรับประทานอาหารค่ำตามอัธยาศัย

สมควรแก่เวลานำท่านเดินทางกลับกรุงเทพ

23.00 น. เดินทางถึงกรุงเทพโดยสวัสดิภาพพร้อมความประทับใจ

อัตราค่าบริการ	ราคา
ผู้ใหญ่พักห้องละ 2-3 ท่าน ราคาท่านละ	5,999.-
เด็กอายุ 3 – 10 ปี พักกับผู้ใหญ่ 2 ท่าน ราคาท่านละ(ไม่มีเตียงเสริม)	4,800.-
พักห้องเดี่ยว เพิ่มท่านละ	1,600.-

หมายเหตุ - รายการเดินทางอาจมีการเปลี่ยนแปลงตามความเหมาะสมโดยจะคำนึงถึงประโยชน์ของท่านเป็นสำคัญ

- ขึ้นอยู่กับนโยบายของสถานที่เกี่ยวข้อง หรือหน่วยงานที่เกี่ยวข้อง

อัตราค่าบริการนี้รวม

- ✓ ค่าพาหนะเดินทางตามโปรแกรม
- ✓ ค่าอาหาร (7 มื้อ)
- ✓ ค่าเข้าชม และ ค่ายานพาหนะทุกชนิด ตามที่ระบุไว้ในรายการทัวร์ข้างต้น
- ✓ ค่าใช้จ่ายของมัคคุเทศก์ และเจ้าหน้าที่บริษัท ฯ ที่คอยอำนวยความสะดวกทุกท่านตลอดการเดินทาง
- ✓ ค่าประกันอุบัติเหตุคุ้มครองในระหว่างการเดินทาง คุ้มครองในวงเงินท่านละ 1,000,000 บาท(หากอายุเกิน 70 ปีขึ้นไป ค่าประกันอุบัติเหตุระหว่างการเดินทาง 50%) ค่ารักษาพยาบาลกรณีเกิดอุบัติเหตุวงเงินท่านละ 200,000 บาทตามเงื่อนไขของกรมธรรม์

อัตราค่าบริการนี้ไม่รวม

- ✗ ค่าใช้จ่ายอื่นๆ ที่นอกเหนือจากรายการระบุ อาทิเช่น ค่าอาหาร - เครื่องดื่ม - ค่าซักรีดค่า - ไทโรศัพท์ เป็นต้น
- ✗ ค่าภาษีทุกรายการคิดจากยอดบริการ, ค่าภาษีเดินทาง(ถ้ามีการเรียกเก็บ)
- ✗ ค่า Vat7% และ ค่าภาษีหัก ณ ที่จ่าย 3%

เงื่อนไขการชำระเงิน :

1. สำหรับการจองกรุณาชำระมัดจำ ท่านละ 3,000 บาท
2. กรุณาชำระค่าทัวร์ส่วนที่เหลือ 20 วันก่อนออกเดินทาง

สิ่งที่ควรนำไปด้วย ยาประจำตัว, กล้องถ่ายรูป, อุปกรณ์กันแดด, ร่มพับ, ชุด
สุภาพสำหรับเข้าวัด, รองเท้าที่สวมใส่สบาย

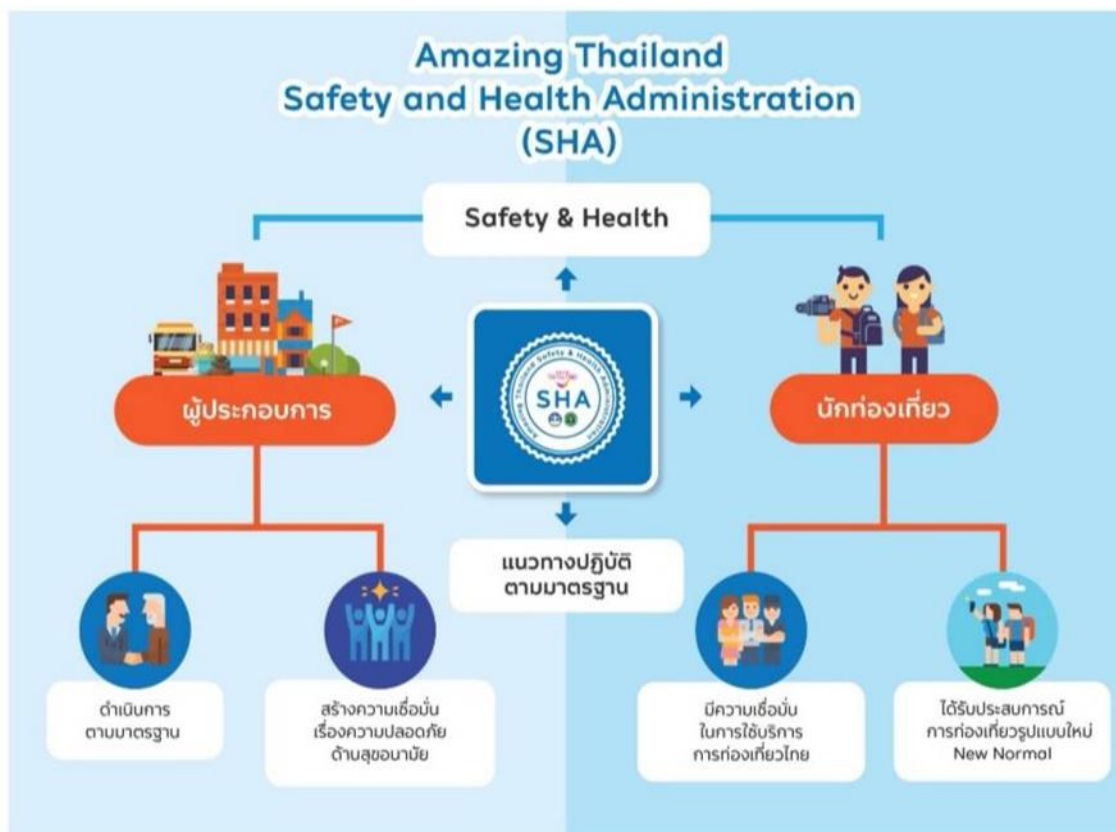
การยกเลิกและคืนค่าทัวร์:

1. การยกเลิกการเดินทางก่อน 30 วัน ทางบริษัทขอสงวนสิทธิ์ในการยึดมัดจำ
ท่านละ 3,000 บาท
2. ยกเลิกก่อนการเดินทางน้อยกว่า 7 วัน ขอเก็บค่าใช้จ่าย 100% ของราคาค่า
ทัวร์ทั้งหมด
3. **กรุ๊ปที่ออกเดินทางช่วงเทศกาลวันหยุดจะไม่มี การคืนเงินมัดจำหรือ ค่าทัวร์
ทั้งหมด ไม่ว่าจะยกเลิกด้วยกรณีใดๆ**
4. เมื่อก่อนออกเดินทางไปกับคณะแล้ว ถ้าท่านงดการใช้บริการรายการใด
รายการหนึ่ง หรือไม่เดินทาง พร้อมคณะถือว่าท่านสละสิทธิ์ ไม่อาจเรียกร้อง
ค่าบริการและเงินมัดจำคืน ไม่ว่าจะกรณีใดๆ ทั้งสิ้น

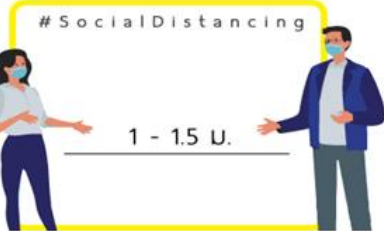
หมายเหตุ :

1. การเดินทางในแต่ละครั้งจะต้องมี**ผู้โดยสารจำนวน 6 ท่านขึ้นไป** ถ้าผู้โดยสาร
ไม่ครบจำนวน ดังกล่าวทางบริษัทฯ ขอสงวนสิทธิ์ในการเปลี่ยนแปลงราคาหรือ
เลื่อนการเดินทาง หรือยกเลิกการเดินทาง
2. ขอสงวนสิทธิ์การเก็บค่าน้ำมันและภาษีสนามบินทุกแห่งเพิ่ม หากสายการบิน
มีการปรับขึ้นก่อนวันเดินทาง
3. บริษัทฯ ขอสงวนสิทธิ์ในการเปลี่ยนเที่ยวบิน โดยมีต้องแจ้งให้ทราบล่วงหน้า
อันเนื่องจากสาเหตุต่างๆ
4. รายการและราคาอาจเปลี่ยนแปลงได้ตามความเหมาะสม เนื่องจากสภาวะ
อากาศ, การเมือง, สายการบิน และอัตราแลกเปลี่ยนโดยทางบริษัทฯ จะ
คำนึงถึงประโยชน์และความปลอดภัยของท่านเป็นสำคัญที่สุด
5. บริษัทฯ จะไม่รับผิดชอบต่อกรณีความล่าช้าจากสายการบิน, ภัยธรรมชาติ,
การยกเลิกเที่ยวบิน, การนัดหยุดงาน, การประท้วง, การก่อจลาจล ซึ่งอยู่
นอกเหนือความรับผิดชอบของบริษัทฯ
6. บริษัทฯ จะไม่รับผิดชอบใดๆ ทั้งสิ้น หากเกิดสิ่งของสูญหาย อันเนื่องเกิดจาก
ความประมาทของท่าน, เกิดจากการโจรกรรม และ อุบัติเหตุจากความประมาท
ของนักท่องเที่ยวเอง

7. ตัวเครื่องบินเป็นตัวกรุ๊ปราคาพิเศษ หากท่านไม่เดินทางไปกลับพร้อมคณะไม่ว่าด้วยเหตุใดก็ตาม ไม่สามารถนำมาเลื่อนวันเดินทาง หรือคืนเงินได้
8. เมื่อท่านตกลงชำระเงินมัดจำหรือค่าทัวร์ทั้งหมดกับทางบริษัทฯ แล้ว ทางบริษัทฯ จะถือว่าท่านได้ยอมรับเงื่อนไขข้อตกลงต่างๆ ทั้งหมด




ท่องเที่ยวปลอดภัย... มั่นใจไปกับเรา



เลือกสรรสิ่งที่ดีที่สุดให้คุณ

- โรงแรม
- ร้านอาหาร
- พาหนะเดินทาง



Contactless services



ห่างกันสักพัก
SocialDistancing



แบ่งเป็นฝ่ายๆ ดังนี้ การบริการทั้งหมดของเรา



Unithai-Care

- ร้องเรียนการให้บริการ
- บริการไม่สุภาพ (ติ-ชม)



Line ID : @unithaicare



02-234-5936

QR - ADD LINE



Unithai Big Group

- จัดกรุ๊ปเหมา , Private Group
- คู่งาน , สัมมนา , VIP Group



Line ID : @unithaibiggroup



02-234-5936

QR - ADD LINE



โปรไฟไหม้ Unithai

- แหล่งรวมทัวร์ ที่หลุด/โปรไฟไหม้
- ทัวร์ลด 20-80% ส่งโปรให้ทุกวัน



Line ID : @prounithai



02-234-5936

QR - ADD LINE



Unithai เชียงใหม่

- รวมทัวร์..บินตรงจาก “เชียงใหม่”
- มีสาขาที่ “เชียงใหม่”



Line ID : @unithainorth



088-055-5582



088-055-5581

QR - ADD LINE



โคตรโปรตั๋ว Unithai

- ตั๋วเครื่องบิน ลด 20-60%
- ผ่อนได้ 3-10 เดือน



Line ID : @proticket



02-234-5936

QR - ADD LINE



Unithai Visa

- รับทำ Visa ทั่วโลก
- ไม่ซื้อทัวร์กับเรา ก็ทำได้



Line ID : @unithaivisa



02-234-5936

QR - ADD LINE

