

VWVIP412



NOK AIR

Celebrity 4 วัน 3 คืน

ภาคใต้

เบตง

12-15 เมษายน

เริ่มต้น

15,555

รหัสโปรแกรม : 21589



- อพเฑรตที่นึ่งบนเครื่อง 5 แทวแรก
- อาหารอพเฑรตทุกมือ ไม่มีอิสระ
- โรงแรมมาตรฐาน 4 ดาว
- มีไกด์นำคณะเดินทาง 1 ท่าน

วันจันทร์ที่ 12 เม.ย. 64 (วันแรก)

สนามบินดอนเมือง – สนามบินหาดใหญ่ – วัดช้างให้ หลวงปู่ทวด –
จุดชมวิวสะพานข้ามอ่างเก็บน้ำเขื่อนบางลาง – เบทง

- 07.20 น. คณะพร้อมกัน ณ **สนามบินดอนเมือง** อาคารผู้โดยสารขาออกในประเทศ ชั้น 3 อาคาร 2 ประตู 14 เคาน์เตอร์สายการบินนกแอร์(DD) โดยมีเจ้าหน้าที่ของบริษัทฯคอยต้อนรับและอำนวยความสะดวกในการเช็คเอกสารและสัมภาระก่อนการเดินทาง
- 09.20 น. ออกเดินทางสู่ **หาดใหญ่ จังหวัดสงขลา** โดย **สายการบินนกแอร์** เที่ยวบินที่ DD504 (ใช้เวลาบินประมาณ 1.25 ชม.)
- 10.45 น. ถึง สนามบินหาดใหญ่ จังหวัดสงขลา หลังรับสัมภาระเรียบร้อยแล้ว นำท่านเดินทางสู่ร้านอาหาร

รถ VIP 8 ที่นั่ง



เที่ยง 

รับประทานอาหารกลางวัน ณ ร้านอาหารท้องถิ่น

จากนั้น

เดินทางต่อไปยัง **วัดช้างให้** วัดเก่าแก่กว่า 300 ปี วัดช้างให้ ถือว่าเป็นวัดต้นตำรับของหลวงปู่ทวด เพราะท่านเป็นเจ้าอาวาสองค์แรกของวัด นำท่านกราบไหว้สกุ๊ปหรือมณฑปบรรจุอัฐิหลวงปู่ทวด สถานที่ศักดิ์สิทธิ์ของชาวจังหวัดปัตตานีและใกล้เคียง มีผู้คนไปกราบไหว้บนบานอยู่เนืองนิจ ใครเจ็บไข้ได้ป่วยหรือวัตถุสิ่งของถูกขโมย หรือศูนย์หายก็พากันไปบนบาน ณ ที่สกุ๊ปแห่งนี้ วัดช้างให้จึงกลายเป็นสถานที่ท่องเที่ยวขึ้นชื่อและเป็นอีกหนึ่งสัญลักษณ์ของจังหวัดปัตตานี ที่มีนักท่องเที่ยวเข้ามากราบสักการะหลวงปู่ทวดอย่างไม่ขาดสาย



จากนั้น

เดินทางสู่ **เบตง** อำเภอปลายด้ามขวาน ตั้งอยู่ใต้สุดของประเทศไทย เต็มไปด้วยแหล่งท่องเที่ยวที่น่าสนใจ ทั้งธรรมชาติและวัฒนธรรม ก่อนเข้าสู่เขตเมืองเบตง นำท่านแวะ **จุดชมวิวหรือสะพานโต๊ะกูแซ** อีกหนึ่งสถานที่พักผ่อนและชมวิวกวอดทัศน์ภูเขาที่โอบล้อมเขื่อนบางลาง ให้ท่านได้ชมวิว สุดอากาศสดชื่น ถ่ายรูปตามอัธยาศัย



เย็น

รับประทานอาหารเย็น ณ ร้านอาหารท้องถิ่น



นำท่านเข้าสู่ที่พัก Grand Mandarin Betong Hotel หรือเทียบเท่า



Grand Mandarin Betong Hotel



วันอังคารที่ 13 เม.ย. 64 (วันที่สอง)

สวนหมื่นบุปผา - อุโมงค์ปิยะมิตร - บ่อน้ำร้อนเบตง - วัดพุทธาธิวาส -
อุโมงค์เบตงมงคลฤทธิ์ - ตู้อิโพรซีนีย์ หอนาฬิกาเบตง

เช้า 

รับประทานอาหารเช้า ณ ห้องอาหารของโรงแรม

จากนั้น

นำคณะเข้าชม **สวนหมื่นบุปผา** หรือเรียกว่า สวนไม้ดอกเมืองหนาวเบตง เป็นสวนดอกไม้เมืองหนาวแห่งเดียวในภาคใต้ เนื่องจากเบตงมีสภาพอากาศที่เหมาะสม ด้วยสภาพภูมิประเทศที่อยู่สูงจากระดับทะเลปานกลางราว 800 เมตร มีอากาศเย็นสบายตลอดปี ระบบน้ำเพียงพอ จึงมีความเหมาะสมกับการปลูกไม้ดอกเมืองหนาวนานาชนิด สวนดอกไม้นี้อยู่ท่ามกลางภูเขา ในโครงการตามพระราชดำริสมเด็จพระเทพรัตนราชสุดาฯ สยามบรมราชกุมารี ที่มีดอกไม้ นานาพันธุ์บานสะพรั่ง คอยเชื้อเชิญผู้มาเยือน ความสวยงามของดอกไม้ที่ปลูกเรียงรายเป็นทิวแถวย้าชวนให้นักท่องเที่ยวเข้าไปเที่ยวชม และสัมผัสกับสภาพภูมิอากาศที่มีอุณหภูมิต่ำกว่าพื้นที่อื่นของภาคใต้



นำคณะเดินทางสู่ **อุโมงค์ปิยะมิตร** เป็นอุโมงค์ดินที่อดีตขบวนการโจรคอมมิวนิสต์มลายา (จคม.) สร้างขึ้น สำหรับเป็นฐานปฏิบัติการต่อสู้ทางการเมือง แต่ต่อมาได้กลับมาร่วมพัฒนาชาติไทย อุโมงค์ปิยะมิตร สร้างเมื่อปี พ.ศ. 2519 ใช้หลบการโจมตีทางอากาศและสะสมเสบียง ในปัจจุบันได้เปิด

เป็นแหล่งท่องเที่ยวให้นักท่องเที่ยวที่สนใจเข้ามาเรียนรู้ประวัติศาสตร์ในอดีต ตลอดอุโมงค์จะพบเห็นร่องรอยของการดำเนินชีวิตที่ยังคงหลงเหลืออยู่ เช่น ห้องนอนที่มีเตียงดิน ก่อติดกับผนัง อุปกรณ์ในการสู้รบ และเครื่องมือเครื่องมือ



เที่ยง 

รับประทานอาหารกลางวัน ณ ร้านอาหารท้องถิ่น

จากนั้น

เดินทางสู่ **บ่อน้ำร้อนเบตง** เป็นบ่อน้ำร้อนธรรมชาติขนาดใหญ่ มีขนาดพื้นที่ประมาณ 3 ไร่ โดยจะมีน้ำร้อนผุดขึ้นมาจากใต้ดิน ประกอบด้วยแร่ธาตุต่างๆ มากมาย อุณหภูมิของน้ำอยู่ที่ประมาณ 80 องศาเซลเซียส ซึ่งตรงจุดที่มีน้ำเดือดนี้ สามารถต้มไข่ไก่ได้จนสุกภายใน 10 นาที ซึ่งแต่ละโซนออกแบบอย่างได้มาตรฐาน ถูกสูงลักษณะ ทั้งบ่อน้ำร้อนบ่อใหญ่ บ่อแช่น้ำร้อนใหม่ และอาคารธาราบำบัด โดยเชื่อกันว่าน้ำแร่แห่งนี้ สามารถบรรเทารักษาโรคภัยต่างๆ ได้เป็นอย่างดี อาทิ โรคปวดเมื่อย โรคเหน็บชา โรคผิวหนัง เป็นต้น



จากนั้นแวะ **ร้านรวงและร้านสมุนไพร** เลือกซื้อสินค้า เป็นของฝากตามอริยาศัย จากนั้นนำท่านเดินทางสู่ **วัดพุทธาธิวาส** ที่ตั้งเด่นเป็นสง่าอยู่บนเนินเขา สักการะพระธาตุเจดีย์พระพุทธรธรรมประกาศสีทอง เป็นศิลปกรรมแบบศรีวิชัยประยุกต์สวยงามมาก ภายในบรรจุพระบรมสารีริกธาตุ พระพุทธรูปทองสัมฤทธิ์องค์ใหญ่ที่สุดในประเทศไทย นอกจากนี้ยังมีวิหารหลวงปูทวดเหยียบทะเลน้ำจืดอีกด้วย



จากนั้น นำชม **อุโมงค์เบตงมงคลฤทธิ์** ตั้งอยู่ บริเวณถนนอมรฤทธิ์ ติดกับถนน ภัคดีดำรง ผ่านสวนสาธารณะออกสู่ถนน บริเวณหน้าสวนนก เป็นอุโมงค์ รถยนต์ลอดภูเขาแห่งแรกของเมืองไทย ที่ขุดทอดโค้งให้รถวิ่งไปมา และทำเป็นทางเดินตลอดสองข้างทาง นำคณะถ่ายรูปเป็นที่ระลึกบริเวณ **ตู้ไปรษณีย์แห่งอำเภอเบตง** ที่มีขนาดใหญ่ที่สุดในประเทศไทยและใหญ่ที่สุดในโลก ตั้งอยู่ที่บริเวณสี่แยกหอนาฬิกาใจกลางเมืองเบตง สร้างขึ้นตั้งแต่ ก่อนสมัยสงครามโลกครั้งที่สอง ไกล่กันเป็น **หอนาฬิกาหมู่บ้านคู่มือเมือง อำเภอเบตง** ซึ่งเป็นสิ่งก่อสร้างเก่าแก่อยู่เคียงคู่กับเมืองเบตงมาช้านาน



เย็น

รับประทานอาหารเย็น ณ ร้านอาหารท้องถิ่น



นำท่านเข้าสู่ที่พัก Grand Mandarin Betong Hotel หรือเทียบเท่า



วันพุธที่ 14 เม.ย. 64 (วันที่สาม)

เบตง- ชมทะเลหมอกอัยเยอร์เวง- อัยเยอร์เวง Skywalk – สะพานแต่ปูซู –
ปัตตานี-ศาลเจ้าแม่ลิ้มกอเหนี่ยว - หาดใหญ่ – ตลาดกิมหยง -งานเลี้ยงรดน้ำ
ขอพรผู้ใหญ่ ณ โรงแรม

04.00 น.

นำคณะเดินทางสู่ **จุดชมวิวกะเลหมอกอัยเยอร์เวง** เป็นจุดชมวิวกะเลหมอกยอดฮิตของเบตง ที่ใหญ่และสวยงาม ในช่วงเวลาเช้า จุดชมวิวแห่งนี้จะกลายเป็นสวรรค์บนดินเปิดให้นักท่องเที่ยวเต็มอ้อมกับทะเลหมอก สัมผัสอากาศอันบริสุทธิ์ และทัศนียภาพที่สวยงามของยอดเขาโมโคเรอฟ

(ขึ้นอยู่กับสภาพภูมิอากาศ)

อีกหนึ่งไฮไลท์สำหรับการชมทะเลหมอกอัยเยอร์เวง ก็คือ **สกายวอล์คทะเลหมอกอัยเยอร์เวง** เป็นระเบียงชมวิวกึ่งกระจกใสที่สามารถมองเห็นทะเลลงไปได้ถึงพื้นเบื้องล่าง สามารถชมวิวทิวทัศน์ได้รอบทิศทาง และวิวพระอาทิตย์ขึ้น และทิวทัศน์ของทะเลหมอกอัยเยอร์เวงอันสวยงามสุดอลังการ

(ค่าทัวร์รวมค่ารถมอเตอร์ไซด์ขึ้นจุดชมวิวและค่าถุงผ้าสวมรองเท้า)



เช้า 

รับประทานอาหารเช้า SET BOX



แะถ่ายรูป **สะพานเตปูซู** เป็นสะพานแขวนแบบพื้นไม้ มีความกว้าง 1.8 เมตร ยาวกว่า 100 เมตรข้ามแม่น้ำปัตตานี สร้างมาตั้งแต่สมัยอดีตกำนันตำบลอัยเยอร์เวง นายมุเซ็ง เตปูซู ช่วยระดมพลังและเงินสมทบจากชาวบ้านร่วมกับราชการ ที่ไม่เพียงพอ เพราะต้องสังสายสลิงสำหรับยึดโยงตัวสะพานจากญี่ปุ่น ซึ่งสมัยนั้นเป็นเรื่องใหญ่มาก สามารถช่วยเหลือความยากลำบากของชาวบ้านที่อยู่อีกฝั่งของแม่น้ำ

นำท่านเดินทางสู่ จังหวัด ปัตตานี นำสักการะขอพร **ศาลเจ้าแม่ลิ้มกอเหนี่ยว** หรือ ศาลเจ้าเล่งจูเกียง ศาลศักดิ์สิทธิ์คู่บ้านคู่เมืองปัตตานีมาแต่สมัยโบราณ ชาวบ้านให้ความเคารพนับถือ เดินทางมาสักการบูชาเพื่อให้ประสบความสำเร็จขอโชค ขอลาก การค้าขาย หรือแม้แต่ใครเจ็บป่วย ได้รับความเดือดร้อน ประการใด หากได้มาขอพร บนบาน กับเจ้าแม่ลิ้มกอเหนี่ยว ก็จะหายเจ็บหายป่วยพ้นจากความเดือดร้อน



เที่ยง 

รับประทานอาหารกลางวัน ณ ร้านอาหารท้องถิ่น

จากนั้น

นำท่านเดินทางกลับ **ตัวเมืองหาดใหญ่** (ใช้ระยะเวลาเดินทางประมาณ 1.40 ชม.)
อิสระช้อปปิ้ง **ตลาดกิมหยง** แหล่งสินค้ามีให้เลือกซื้อเลือกหาแทบ ทุกอย่าง
ไม่ว่าจะเป็นเสื้อผ้า รองเท้า ขนมขบเคี้ยว เครื่องสำอางค์ เครื่องใช้ไฟฟ้า ของเด็ก
เล่น แว่นตา ตลอดจนเครื่องใช้ในครัวเรือน สินค้าทั่วไป ตลาดกิมหยง จะมี 2 ชั้น
ชั้นล่างจะขายสินค้าทั่วไป ส่วนชั้นบนจะเน้นไปทางเครื่องใช้ไฟฟ้า ส่วนด้านตะวันออก
ออกจะเป็นลักษณะตลาดสด



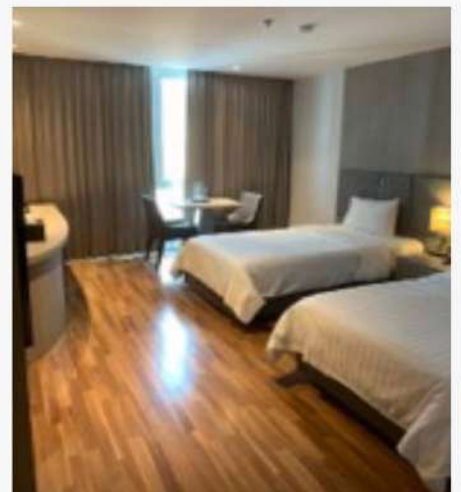
เย็น 

รับประทานอาหารเย็น ณ ห้องจัดเลี้ยงของโรงแรม

พิเศษ !! จัดงานเลี้ยง รดน้ำขอพรผู้ใหญ่ เสริมสิริมงคล เนื่องในวันสงกรานต์
(ปีใหม่ไทย)



นำท่านเข้าสู่ที่พัก โรงแรมนิวซีซั่น สแควร์ หาดใหญ่ หรือเทียบเท่า



วันพฤหัสบดีที่ 15 เม.ย. 64 (วันที่สี่)

หาดสมิหลา – เขาตังกวน – ย่านเมืองเก่าสงขลา – สะพานติณสูลานนท์ –
เกาะยอ-นมัสการพระนอน วัดแหลมพ้อ – สนามบินหาดใหญ่ – สนามบินดอนเมือง

เช้า 

รับประทานอาหารเช้า ณ ห้องอาหารของโรงแรม

เช็กอิน **หาดสมิหลา** สูดกลิ่นอายทะเล ชมวิวทิวทัศน์ เกาะหนู เกาะแมว
เดินทอดน่องบน **หาดทรายแก้ว** หาดทรายสีขาวละเอียดจนवलตานาน
ไปกับทิวสนที่ปลูกเรียงรายเรียบชายหาด ถ่ายรูปคู่สัญลักษณ์ของหาดสมิหลา
รูปปั้นนางเงือกสีทอง จุดที่นักท่องเที่ยวนิยมมาถ่ายรูปเช็กอิน



จากนั้น

นำท่านสู่ **เขาตังกวน** เป็นเขาสูงจากระดับน้ำทะเลประมาณ 2,000 ฟุต
จากยอดเขาตังกวนสามารถมองเห็นทิวทัศน์ของเมืองสงขลาได้ เป็นที่ประดิษ
ฐานเจดีย์พระธาตุนครบ้านคู่มือเมืองจังหวัดสงขลา เดินขึ้นบันไดพญานาค 145 ขั้น
หรือหากท่านไม่สะดวกเดินขึ้นบันไดสามารถโดยสารลิฟต์ ขึ้นไปยังด้านบนได้
(ไม่รวมค่าขึ้นลิฟต์ ท่านละ 30 บาท) อธิสระให้ท่านสักการะบูชาสิ่งศักดิ์สิทธิ์



นำท่านเดินทางเที่ยวชม **ย่านเมืองเก่าสงขลา** จุดแลนด์มาร์คและจุดถ่ายรูปสุดฮิตของเมืองสงขลา อีสาระให้ท่านได้ถ่ายรูปเก็บภาพความประทับใจไม่ว่าจะเป็นตึกโบราณสถาปัตยกรรมจีนผสมผสานชิโนโปรตุกีส กำแพงสตรีทอาร์ต หับ ໓ หิ้น โรงสีข้าวเก่าแก่สีแดง บ้านนครใน เมืองสงขลา พิพิธภัณฑสถานแห่งชาติ สงขลา แหล่งรวมของเก่าแก่ ตกแต่งอย่างสวยงาม ประตูเมืองเก่าสงขลา เป็นต้น



เที่ยง 

รับประทานอาหารกลางวัน ณ ร้านอาหารท้องถิ่น

จากนั้น

นำท่านเดินทางข้าม **สะพานติณสูลานนท์** สะพานคอนกรีตที่ยาวที่สุดในประเทศไทย ความยาวของสะพาน 2 ช่วงแรก 940 เมตร และ 1,700 เมตร รวมเป็น 2,640 เมตร ก่อสร้างขึ้นในสมัย ฯพณฯ พลเอก เปรม ติณสูลานนท์ ดำรงตำแหน่งนายกรัฐมนตรี เพื่อรองรับการคมนาคมทางรถยนต์ โดยเชื่อมเกาะยอ 2 ด้าน ระหว่างฝั่งบ้านน้ำกระจาย อ.เมือง



สงขลาและบ้านเขาเจ็ยวสู่ **เกาะยอ** นำท่านกราบนมัสการพระนอน **วัดแหลมพ้อ** หรือวัดพระนอนวัดแหลม ตั้งอยู่ที่บ้านสวนทุเรียน ตำบลเกาะยอ อำเภอเมือง จังหวัดสงขลา ริมหะเลสาบสงขลา เป็นวัดที่เก่าแก่และสำคัญวัดหนึ่ง เป็นแหล่งท่องเที่ยวที่สำคัญของจังหวัดสงขลา ประดิษฐาน พระนอนปางไสยาสน์ที่ใหญ่ที่สุด ซึ่งเป็นพระพุทธรูปปางปรินิพพานที่ใหญ่ที่สุดในประเทศไทย พระบาทมิลวดลายภาพศิลปะ ทั้งนี้เนื่องด้วยที่ตั้งวัดอยู่ใกล้ถนนเชิงสะพานติณสูลานนท์ฝั่งเกาะยอ จึงทำให้เป็นสิ่งที่สะดุดตาของผู้ที่ขับรถผ่านไปมา

สมควรแก่เวลานำท่านเดินทางสู่ สนามบินหาดใหญ่

- 17.20 น. ออกเดินทางสู่ **กรุงเทพฯ** โดยสายการบินนกแอร์ **เที่ยวบินที่ DD511**
- 18.45 น. เดินทางถึง **สนามบินดอนเมือง(กรุงเทพฯ)** โดยสวัสดิภาพ พร้อมความประทับใจ.....

หมายเหตุ : รายการทัวร์ท่องเที่ยวสามารถเปลี่ยนแปลงตามความเหมาะสม โดยมีต้องแจ้งให้ทราบล่วงหน้าโดยมีตัวแทนบริษัท(มัคคุเทศก์,หัวหน้าทัวร์,คนขับรถของแต่ละสถานที่)เป็นผู้บริหารเวลาปรับเปลี่ยนตามความเหมาะสม โดยทางบริษัทจะคำนึงถึงความปลอดภัยและประโยชน์ของผู้เดินทางเป็นสำคัญ.

หมายเหตุ : รายการทัวร์ท่องเที่ยวสามารถเปลี่ยนแปลงตามความเหมาะสม โดยมีต้องแจ้งให้ทราบล่วงหน้าโดยมีตัวแทนบริษัท(มีคฤทศก์, หัวหน้าทัวร์,คนขับรถของแต่ละสถานที่)เป็นผู้บริหารเวลาปรับเปลี่ยนตามความเหมาะสม โดยทางบริษัทจะคำนึงถึงความปลอดภัยและประโยชน์ของผู้เดินทางเป็นสำคัญ.

เนื่องจากเป็นเที่ยวบินแบบเช่าเหมาลำ ทั้งนี้เที่ยวบิน เวลา และโปรแกรมอาจมีการเปลี่ยนแปลง ขึ้นอยู่กับการCONFIRM จากทางสายการบิน ทางบริษัทไม่สามารถแทรกแซงได้ หากได้รับการ CONFIRM เรียบร้อยแล้ว ทางบริษัทแจ้ง CONFIRM ให้ทราบก่อนเดินทาง 3-5 วัน หากลูกค้าต้องการซื้อตั๋วเครื่องบินในประเทศ กรุณาตรวจสอบกับเจ้าหน้าที่ก่อนทุกครั้ง

อัตราค่าบริการ

กำหนดการเดินทางวันที่ 12 – 15 เม.ย. 64

ประเภทรถ	ราคา / ท่าน	พักเดี่ยว
คณะเดินทาง 6 – 7 ท่าน	16,789	+ 4,500
คณะเดินทาง 8 – 9 ท่าน	15,555	+ 4,500

อัตราค่าบริการนี้รวม

- ค่าตั๋วเครื่องบิน ไป-กลับ ตามที่ระบุ พร้อมน้ำหนักกระเป๋าโหลดสัมภาระ 30 กิโลกรัม กระเป๋าถือขึ้นเครื่อง 7 กิโลกรัม
- ค่ารถ นำเที่ยวตามรายการที่ระบุ
- ค่าโรงแรมที่พักตามที่ระบุในรายการ พักห้องละ 2 ท่าน
- ค่าธรรมเนียมเข้าชมสถานที่ต่างๆ ตามรายการที่ระบุ
- ค่าอาหารตามที่ระบุในรายการ
- ค่ามัคคุเทศก์ท้องถิ่นคอยอำนวยความสะดวกตลอดการเดินทาง
- ค่าประกันอุบัติเหตุระหว่างเดินทาง วงเงินท่านละ 500,000 – 1,000,000 บาท (เงื่อนไขตามกรมธรรม์)

อัตราค่าบริการนี้ ไม่ รวม

- ☒ ค่าใช้จ่ายส่วนต่อนอกเหนือจากรายการที่ระบุ เช่น ค่าโทรศัพท์ ค่าโทรศัพท์ทางไกล ค่าอินเทอร์เน็ต ค่าซักรีด ค่ามินิบาร์ในห้อง รวมถึงค่าอาหารและเครื่องดื่มที่สั่งเพิ่มนอกเหนือรายการ(กรุณาสอบถามจากหัวหน้าทัวร์ก่อนการใช้บริการ)
- ☒ **กรณีผู้เดินทางเป็นชาวต่างชาติ ชำระค่าทัวร์เพิ่ม 1,000 บาท**
- ☒ ค่าทัวร์ไม่รวมค่าทิปมัคคุเทศก์และคนขับรถขึ้นอยู่กับความพึงพอใจของท่าน
- ☒ ค่าซื้อที่นั่งบนรถนำเที่ยว
- ☒ **ภาษีมูลค่าเพิ่ม 7%**



เงื่อนไขการให้บริการ

ในการจองทัวร์ผู้เดินทางต้อง **ชำระมัดจำค่าทัวร์ ท่านละ 6,000 บาท** พร้อมส่งสำเนาบัตรประชาชน หากไม่ชำระตามที่บริษัทกำหนด ขออนุญาตตัดที่นั่งเพื่อให้ลูกค้าท่านอื่นที่รอที่นั่งอยู่โดยอัตโนมัติ และต้องชำระค่าทัวร์ส่วนที่เหลือก่อนเดินทางอย่างน้อย 30 วัน หากท่านไม่ชำระเงินหรือไม่ชำระเงินตามกำหนดให้ถือว่าท่านสละสิทธิในการเดินทางนั้น ๆ เมื่อท่านชำระเงินค่าทัวร์เรียบร้อยแล้ว ทางบริษัทฯ ถือว่าท่านยอมรับเงื่อนไขและข้อตกลงต่างๆที่ได้ระบุไว้ทั้งหมดนี้แล้ว

เงื่อนไขการยกเลิกและการคืนค่าทัวร์

1. กรณียกเลิกก่อนการเดินทาง 15 วันขึ้นไป ยึดเงิน 50 % จากยอดที่ลูกค้าชำระเงินมา และเก็บค่าใช้จ่ายที่เกิดขึ้นจริง (ถ้ามี)
2. กรณียกเลิกการเดินทางน้อยกว่า 15 วันก่อนการเดินทาง ขอสงวนสิทธิ์ในการคืนเงิน (ยึดเงินเต็มจำนวน)
3. กรณีมีเหตุยกเลิกทัวร์ โดยไม่ใช่ความผิดของบริษัททัวร์ ทางบริษัทคืนเงินค่าทัวร์โดยหักค่าใช้จ่ายที่เกิดขึ้นจริง (ถ้ามี) อาทิเช่น ค่ามัดจำตัวเครื่องบิน โรงแรม ค่ารถ และค่าใช้จ่ายจำเป็นอื่น ๆ
4. กรณีสายการบินหรือบริษัททัวร์ แจ้งยกเลิกการเดินทาง ทำการคืนเงินให้ภายใน 7 วัน

**** เนื่องจากราคาทัวร์นี้เป็นราคาโปรโมชั่น ตัวเครื่องบินแบบเช่าเหมาลำ กรณีผู้จองไม่สามารถเดินทางได้ สามารถเปลี่ยนผู้เดินทางแทนได้ ดังนี้**

1. ผู้จองต้องการยกเลิกการเดินทาง และสามารถหาผู้เดินทางมาแทนได้ โดยต้องแจ้งทางบริษัทล่วงหน้า พร้อมสำเนาหน้าบัตรประชาชนของผู้เดินทางแทน ก่อนการเดินทาง 7 วันทำการ (ไม่นับรวมเสาร์ อาทิตย์ และวันหยุด) สามารถเปลี่ยนผู้เดินทางได้โดยไม่มีค่าใช้จ่าย
2. หากผู้จองต้องการยกเลิกการเดินทาง ต้องการเปลี่ยนผู้เดินทางแทน แต่แจ้งหลัง 7 วันก่อนการเดินทาง มีค่าใช้จ่ายในการเปลี่ยนผู้เดินทาง 2,000 บาท / ตัว 1 ใบ
3. หากผู้จองยกเลิกการเดินทาง 3 วันก่อนการเดินทาง ไม่สามารถเปลี่ยนผู้เดินทางได้ทุกกรณี

****เมื่อท่านออกเดินทางไปกับคณะแล้ว ท่านงดการใช้บริการรายการใดรายการหนึ่งหรือไม่เดินทางพร้อมคณะ ถือว่าท่านสละสิทธิ์ไม่อาจเรียกร้องค่าบริการและเงินมัดจำคืนไม่ว่ากรณีใดทั้งสิ้น ****

หมายเหตุ

1. บริษัทขอสงวนสิทธิ์ในการยกเลิกการเดินทางในกรณีที่มีนักท่องเที่ยวร่วมเดินทางน้อยกว่าที่กำหนด ราคาและรายการอาจมีการเปลี่ยนแปลงได้ตามความเหมาะสม
2. บริษัทฯ มีสิทธิ์ที่จะเปลี่ยนแปลงรายละเอียดบางประการในทัวร์นี้ เมื่อเกิดเหตุสุดวิสัยจนไม่อาจแก้ไขได้
3. รายการท่องเที่ยว โรงแรมที่พัก สามารถเปลี่ยนแปลงได้ตามความเหมาะสม โดยคำนึงถึงผลประโยชน์ของผู้เดินทางเป็นสำคัญ
4. บริษัทฯ ไม่รับผิดชอบค่าเสียหายในเหตุการณ์ที่เกิดจาก ภัยธรรมชาติ เช่น พายุไต้ฝุ่น ภัยพิบัติและอื่นๆ ที่อยู่นอกเหนือการควบคุมของทางบริษัทฯ หรือค่าใช้จ่ายเพิ่มเติมที่เกิดขึ้นทางตรงหรือทางอ้อม เช่น การเจ็บป่วย, การถูกทำร้าย, การสูญหาย, ความล่าช้า หรือจากอุบัติเหตุต่างๆ
5. ทางบริษัทฯ จะไม่รับผิดชอบใดๆ ทั้งสิ้นหากเกิดกรณีความล่าช้าจากการประท้วง, การนัดหยุดงาน, การก่อกองกลาง ซึ่งอยู่นอกเหนือความรับผิดชอบของบริษัทฯ
6. หากไม่สามารถไปเที่ยวในสถานที่ที่ระบุในโปรแกรมได้ อันเนื่องมาจากธรรมชาติ ความล่าช้า จะไม่มีการคืนเงินใดๆ ทั้งสิ้นแต่ทั้งนี้ทางบริษัทฯ จะจัดหารายการเที่ยวสถานที่อื่นๆ มาให้ โดยขอสงวนสิทธิ์การจัดหานี้โดยไม่แจ้งให้ทราบล่วงหน้า
7. ทางบริษัทฯ จะไม่รับผิดชอบใดๆ ทั้งสิ้น หากท่านใช้บริการของทางบริษัทฯ ไม่ครบ อาทิ ไม่เที่ยวบางรายการ, ไม่ทานอาหารบางมื้อ เพราะค่าใช้จ่ายทุกอย่าง ทางบริษัทฯ ได้ชำระค่าใช้จ่ายให้ตัวแทนแบบเหมาะสมก่อนออกเดินทางแล้ว
8. ทางบริษัทฯ จะไม่รับผิดชอบใดๆ ทั้งสิ้น หากเกิดสิ่งของสูญหายจากการโจรกรรม และ/หรือ เกิดอุบัติเหตุที่เกิดจากความประมาทของตัวนักท่องเที่ยวเอง
9. มัคคุเทศก์ พนักงาน หรือตัวแทนของทางบริษัท ไม่มีอำนาจในการให้คำสัญญาใดๆ แก่บริษัท เว้นแต่มีเอกสารลงนามโดยผู้มีอำนาจของบริษัทกำกับเท่านั้น
10. กรุณาอ่าน ทำความเข้าใจให้ถี่ถ้วน เมื่อท่านตกลงชำระเงินไม่ว่าทั้งหมดหรือบางส่วนกับทางบริษัทฯ ทางบริษัทฯ จะถือว่าท่านได้ยอมรับในเงื่อนไขข้อตกลงต่างๆ ที่ได้ระบุไว้แล้วทั้งหมด



แบ่งเป็นฝ่ายๆ ดังนี้

การบริการทั้งหมดของเรา



Unithai-Care

- ร้องเรียนการให้บริการ
- บริการไม่สุภาพ (ติ-ชม)



Line ID : @unithaicare



02-234-5936

QR - ADD LINE



Unithai Big Group

- จัดกรุ๊ปเหมา , Private Group
- คูงาน , สัมมนา , VIP Group



Line ID : @unithaibiggroup



02-234-5936

QR - ADD LINE



โปรไฟไหม้ Unithai

- แหล่งรวมทัวร์ ที่หลุด/โปรไฟไหม้
- ทัวร์ลด 20-80% ส่งโปรให้ทุกวัน



Line ID : @prounithai



02-234-5936

QR - ADD LINE



Unithai เชียงใหม่

- รวมทัวร์..บินตรงจาก "เชียงใหม่"
- มีสาขาที่ "เชียงใหม่"



Line ID : @unithainorth



088-055-5582



088-055-5581

QR - ADD LINE



โคตรโปรตั๋ว Unithai

- ตั๋วเครื่องบิน ลด 20-60%
- ผ่อนได้ 3-10 เดือน



Line ID : @proticket



02-234-5936

QR - ADD LINE



Unithai Visa

- รับทำ Visa ทั่วโลก
- ไม่ซื้อทัวร์กับเรา ก็ทำได้



Line ID : @unithaivisa



02-234-5936

QR - ADD LINE

