



UNITHAI TRIP CO.LTD  
UNITHAI TRAVEL CO.LTD

33/47 Wall Street Tower 11 Floor,  
Surawongse Road, Suriyawongse,  
Bangrak, Bangkok 10500  
ใบอนุญาตเลขที่ 11/02206

QR-ADD LINE



☎ 02-234-5936

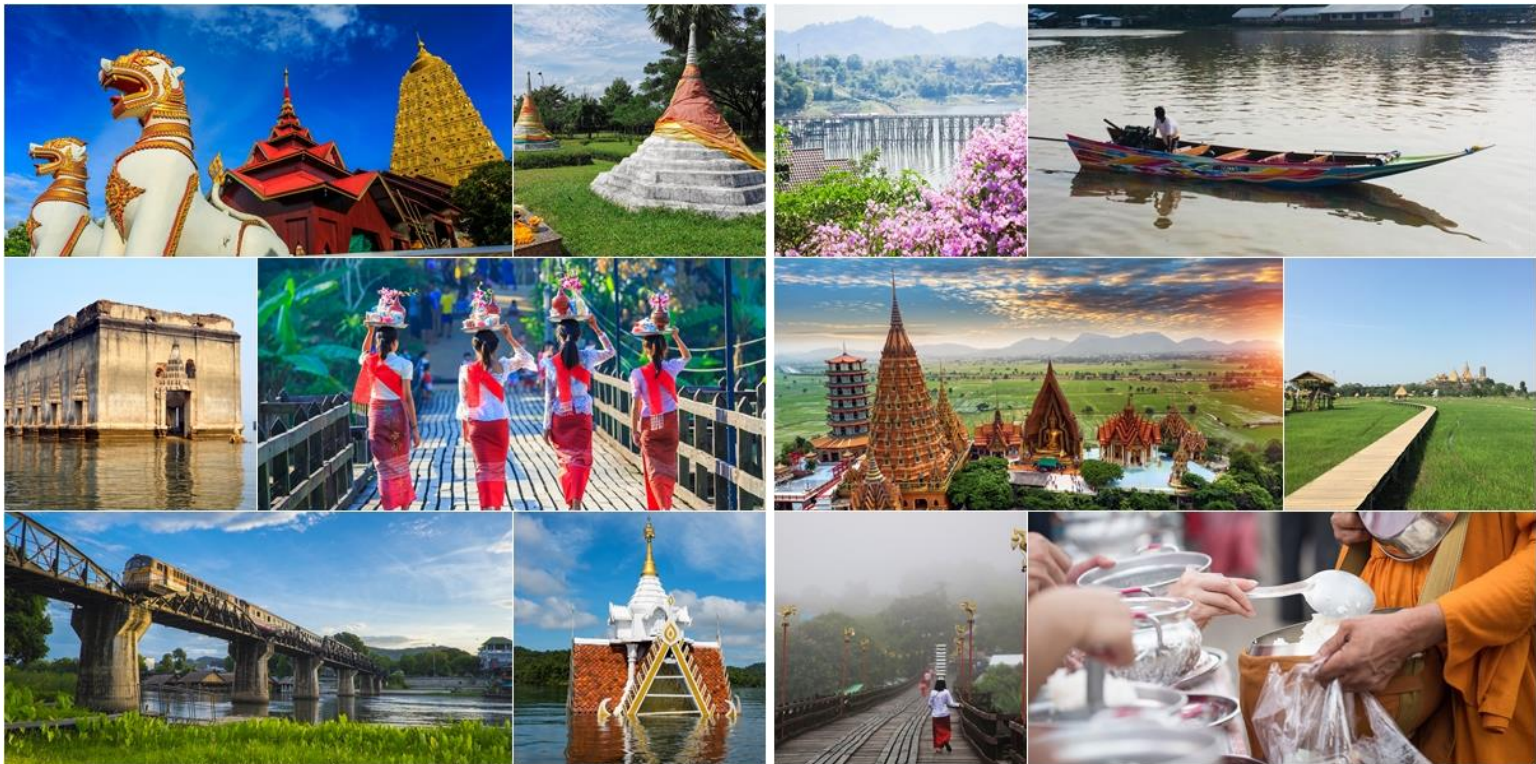
| LINE ID: @unithaitrip (อย่าลืมเติม @ นะคะ)

| 🌐 www.unithaitrip.com

**รหัสโปรแกรม : 21500 (กรุณาแจ้งรหัสโปรแกรมทุกครั้งที่สอบถาม)**

# กาญจนบุรี สังกะสีบุรี ทองผาภูมิ 3 วัน 2 คืน

**ล่องเรือชมวัดไ้่น้ำ – ชมเมืองมอญ – ล่องเรือแม่น้ำแคว – อีต่อง – ปิ๊ลอก**



## สัมผัสวัฒนธรรมและวิถีชีวิตแห่งลุ่มน้ำแคว ไทย – มอญ

ขอนำท่านพบกับเส้นทางท่องเที่ยวแห่งวัฒนธรรม วิถีชีวิต และ กิจกรรมสุดแตกต่างไม่เหมือนใคร

นำท่านล่องเรือชมวัดไ้่น้ำ ชมวัฒนธรรมไทย – มอญ กิจกรรมวัฒนธรรมแปลกตา นำค้นหา

นำท่านสักการะบูชาวัดเก่าแก่ ล่องเรือ ชมประวัติศาสตร์สมัยสงครามโลกครั้งที่ 2 ลุ่มน้ำแคว

- มัคคุเทศก์และทีมงานผู้ชำนาญเส้นทางและบริการดี เป็นกันเอง สนุกสนาน
- ที่พักมาตรฐาน
- รถตู้ VIP ปรับอากาศ ที่นั่ง พร้อมน้ำดื่มละขนมคอยบริการ
- เรือล่องแม่น้ำ ได้รับมาตรฐานจากการท่องเที่ยว แห่ง ประเทศไทย
- อาหารแบบเซ็ทเมนูจากร้านที่เราคัดเลือกให้ สะอาด สด อร่อย

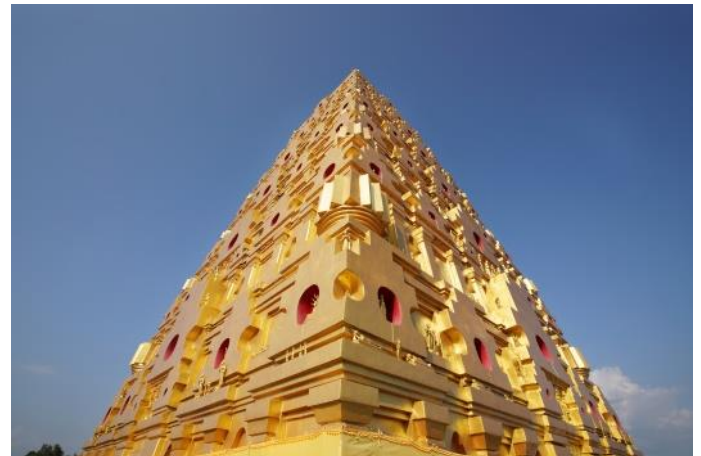
มกราคม	08-10 / 15-17 / 22-24 / 29-31
กุมภาพันธ์	05-07 / 13-15 / 19-21 / 26-28
มีนาคม	05-07 / 12-14 / 19-21 / 26-28
เมษายน	02-04 / 04-06 / 05-07

### วันแรก(1) กาญจนบุรี – พุทธคยา – ล่องเรือชมวัดไต้ฟ้า – ชมวิวแม่น้ำของกาเรีย

04.00 คณะนักเดินทางพบกัน ณ ลิกไนท์ทัวร์ เขตตลิ่งชัน กรุงเทพมหานคร โดยมีเจ้าหน้าที่คอยให้บริการ ก่อนการเดินทาง

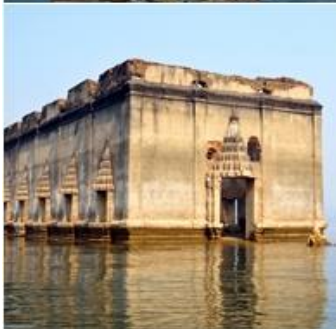
05.00 นำท่านออกเดินทางสู่จังหวัดกาญจนบุรี โดยรถตู้ VIP ที่บริษัทฯจัดไว้บริการท่าน นำท่านเดินทางใช้เวลา

ประมาณ 5 ชั่วโมง ท่านออกเดินทางสู่อำเภอสังขละบุรี สังขละบุรีดินแดนที่อุดมไปด้วยวัฒนธรรมผสมผสานของไทยและมอญ สัมผัสวิถีชีวิต บรรยากาศสบายๆของวัฒนธรรมและธรรมชาติที่ลงตัว คณะนำท่านเดินทางสู่ วัดวังคีวิเวการาม เป็นวัดของชาวมอญที่เป็นแหล่งท่องเที่ยวสำคัญในสังขละบุรี วัดแห่งนี้เป็นศาสนสถานสำคัญคู่กับเจดีย์พุทธคยาที่ตั้งอยู่บริเวณชอยพุทธคยา เจดีย์พุทธคยานี้ตั้งอยู่ริมแม่น้ำ มีสี่เหลี่ยมทองสวยงาม ภายในเจดีย์แห่งนี้มีพระบรมสารีริกธาตุสถิตอยู่ ทำให้เป็นที่เลื่อมใสของชาวสังขละบุรีและผู้ที่ผ่านไปมา อีกทั้งยังเป็นทีประกอบกิจกรรมทางศาสนาที่สำคัญยิ่งอีกด้วย ให้ท่านได้ถ่ายรูปสักการะบูชาเพื่อความเป็นสิริมงคล



เที่ยง รับประทานอาหารกลางวัน ณ ร้านอาหารท้องถิ่น อาหารศรีแดง

บ่าย จากนั้น นำท่านลงเรือชมวัดไต้ฟ้า เป็นกิจกรรมที่จัดได้ว่าเป็น UNSEEN THAILAND เลขที่ว่าได้ นำท่านล่องเรือชมวัดวังคีวิเวการาม วัด



สมเด็จพระสังฆราช และวัดศรีสุวรรณ ซึ่งทั้งสามวัดเป็นวัดของสามชนชาติจากนั้นได้เวลาอันสมควรนำท่านรับประทาน

อาหารกลางวันนำท่านเดินทางสู่ ได้เวลาอันสมควรนำท่านรับประทานอาหารและเข้าที่พัก

ค่ำ รับประทานอาหารค่ำ ณ ร้านอาหารท้องถิ่นของที่พัก

**ที่พัก : Love Bridge House หรือที่พักระดับใกล้เคียง**

**วันที่(2) สะพานมอญ – ด่านเจดีย์สามองค์ – ทองผาภูมิ – น้ำตกเกริงกระเวียง – บ้านอิต้อง**

เช้า รับประทานอาหารเช้า ณ ห้องอาหารของโรงแรมที่พัก

06.00 นำคณะท่านไปบริเวณสะพานมอญ สะพานมอญแห่งนี้เป็นสะพานที่เชื่อมโยงระหว่างชาวไทยกับชาวมอญท่านจะได้สัมผัสถึงวิถีชีวิตและวัฒนธรรมของไทยมอญ ได้ ณ ที่แห่งนี้ บริเวณสะพานมอญแห่งนี้ คับคั่งไปด้วยร้านอาหาร ร้านของฝาก ผู้คน มีกิจกรรมให้ท่านได้เลือกทำมากมาย ทั้งการใส่บาตรพระ (ไม่รวมค่าใช้จ่ายในรายการทัวร์) การซื้อแป้งทานาคา เป็นแป้งของชนพื้นเมืองชาวมอญที่ใช้ทาแก้นจนเป็นเอกลักษณ์ ให้ท่านมีเวลาพักผ่อนเดินเล่นทานอาหารเช้า ก่อนการเดินทางจุดหมายต่อไป นำท่านเดินทางสู่ “**ด่านเจดีย์สามองค์**” (40 นาที) นำท่านชมด่านเจดีย์สามองค์ เดิมทีเป็นเพียงหินแค่ 3 ก้อน เป็นที่สักการะบูชาของผู้ที่ผ่านไปมาบริเวณนี้ ต่อมาได้มีการสร้างเป็นเจดีย์บนหินสามกอง ปัจจุบันด่านเจดีย์สามองค์ก็ยังคงเป็นสถานที่ขอดฮิตให้คนแวะมาเข้าชม อีกทั้งยังเป็นด่านระหว่างพรมแดนอีกด้วย

เที่ยง รับประทานอาหารกลางวัน ณ ร้านอาหารท้องถิ่น ครัวแปดริ้ว

บ่าย นำท่านเดินทางสู่ “**น้ำตกเกริงกระเวียง**” อยู่ในอุทยานแห่งชาติเขาแหลมเป็นน้ำตกใสในขุนเขา ให้ท่านได้ถ่ายรูปความสวยงามของน้ำตกในยามบ่าย แวะแช่ขาตลิ่งสระน้ำเย็นๆ พักผ่อนหย่อนใจก่อนการเดินทางถัดไป นำท่านออกเดินทางออกเดินทางต่อไปยังหมู่บ้านอิต้อง ตำบลปลีลอก เขตท่าเหมืองเก่า ระหว่างทางให้ท่านได้ชมวิวทิวทัศน์อันสวยงาม ท่านสามารถเห็นน้ำตกไหล จากภูเขา



เดินทางถึง "บ้านอีต่อง" หมู่บ้านขนาดเล็กที่มีเสน่ห์ในตัว บรรยากาศเย็นสบายตลอดทั้งปี เดิมทีที่นี่เป็นชุมชนเหมืองที่รุ่งเรือง จนผ่านวันและเวลาอันยาวนาน เหลือเป็นเพียงหมู่บ้านเล็กๆ ที่แฝงไปด้วยเสน่ห์อันมากมาย เป็นอีกหนึ่งแหล่งพักผ่อนสุดชิว ที่ใครหลายคนนึกถึง เนื่องจากไม่ไกลจากกรุงเทพฯสักเท่าไร อีกทั้งยังมีความเป็นธรรมชาติท่ามกลางขุนเขาอีกด้วย มีเวลาให้ท่านได้เดินเล่นพักผ่อนสบายๆ ท่ามกลางที่พักของหมู่บ้านอันเป็นธรรมชาติ

ค่า รับประทานอาหารค่ำ ณ ร้านอาหารท้องถิ่นของที่พัก

**ที่พัก : เลิฟ วิลลิ่งโฮมสเตย์ หรือที่พักระดับใกล้เคียง**

**วันที่(3) บ้านอีต่อง – น้ำพุร้อนหินดาด – ล่องเรือเล็กแม่น้ำแคว – วัดถ้ำเสือ – มินาคาเฟ่  
ชื่อของฝาก – กรุงเทพมหานคร**

เช้า รับประทานอาหารเช้า ณ ห้องอาหารของโรงแรมที่พัก

นำท่านออกเดินทางสู่ “น้ำพุร้อนหินดาด” ให้ท่านแวะผ่อนคลายความตึงเครียดที่น้ำพุร้อนหินดาดเป็นแหล่งน้ำพุตามธรรมชาติเกิดจากน้ำบาดาลใต้ดิน ที่ได้รับความร้อนจากพื้นพิภพ ผุดขึ้นมา มีแร่ธาตุที่ดีต่อร่างกาย สถานที่แห่งนี้ในอดีตเคยเป็นที่พักกายของทหารญี่ปุ่น เพราะมีความคล้ายกับออนเซน ให้ท่านได้ใช้เวลาผ่อนคลาย น้ำพุร้อนจะทำให้เลือดไหลเวียนดีขึ้น จากนั้นได้เวลาอันสมควร นำท่านเดินทางสู่ “ท่าเรือแม่น้ำแคว” นำท่านลงเรือล่องแม่น้ำแควให้ท่านสัมผัสประสบการณ์เที่ยวแม่น้ำแควที่ไม่เหมือนใคร นำท่านลงเรือเล็กล่องไปตามลำน้ำแควแม่ น้ำสองสีสายน้ำแห่งชีวิตนำท่านเยี่ยมชม ซ่องเขาเขาดวัดถ้ำเขาปูน สุสานทหารสัมพันธมิตรช่องไก่ สะพานข้ามแม่น้ำแคว พิพิธภัณฑ์สงครามอักษะ และ เขลยศึก ท่านจะได้เรียนรู้ประวัติศาสตร์สงครามโลกครั้งที่ 2 จากการล่องเรือเส้นทางน้ำที่น่าสนใจแห่งนี้ จากนั้นได้เวลาอันสมควรนำท่านรับประทานอาหารกลางวัน



เที่ยง รับประทานอาหารกลางวัน ณ ร้านอาหารท้องถิ่น แพอาหารโฟลตตั้ง

บ่าย นำท่านเดินทางสู่ “วัดถ้ำเสือ” จุดหมายปลายทางแรกของการเดินทาง นำท่านไปสักการะขอพรพระพุทธรูปปางประทานพรที่



ใหญ่ที่สุดในจังหวัดกาญจนบุรี อีกด้วยที่วัดมีธรรมาสน์สำหรับขึ้นไปสักการะพระพุทธรูป อีกทั้งยังมีเจดีย์เกศแก้ว  
 ประสาทที่สวยงาม มีการประดิษฐ์สถานพระบรมสารีริกธาตุที่อันเชิญมาจากอินเดียไว้อีกด้วย ให้ท่านได้อิ่ม  
 เอมบุญก่อนการเดินทางจุดหมายปลายทางต่อไป คือ “[มินาคาเฟ่](#)” แวะจิบกาแฟและถ่ายรูปนาข้าวยามบ่าย จุด  
 เช็กอินอันเป็นที่นิยมในจังหวัดกาญจนบุรี แบบชิคๆเก๋ๆจากนั้น นำท่านซื้อของฝากพื้นบ้าน “[ร้านแก้ว](#)” ก่อน  
 นำท่านออกเดินทางกลับสู่กรุงเทพมหานคร

20.30 เดินทางถึงกรุงเทพมหานครโดยสวัสดิภาพ พร้อมกับภาพประทับใจมากมายในการเดินทางครั้งนี้

\*\*\* หมายเหตุ โปรแกรมการเดินทางอาจเปลี่ยนแปลงได้ตามความเหมาะสม เนื่องจากสภาพ ลม ฟ้า อากาศ การจราจร การ  
 ค่าใช้จ่ายของสายการบิน และสถานการณ์ในขณะนั้น เพื่อความเหมาะสม และความปลอดภัยในการเดินทาง บริษัทฯ ได้  
 มอบหมายให้ มัคคุเทศก์มีอำนาจตัดสินใจ ทั้งนี้จะคำนึงถึงความเป็นไปได้ ความเหมาะสม และผลประโยชน์ของหมู่คณะ  
 เป็นสำคัญ

### กำหนดการเดินทางท่องเที่ยว 2564

วันเดินทาง	ผู้ใหญ่ ราคาท่านละ พักห้องละ 2-3 ท่าน	เด็ก 2-12 ปี พัก กับผู้ใหญ่ 1 ท่าน	เด็ก 2-12 ปี พักกับผู้ใหญ่ 2 ท่าน มีเตียงเสริม	เด็ก 2-12 ปี พักกับผู้ใหญ่ 2 ท่าน ไม่มีเตียงเสริม	พักท่านเดียว เพิ่มท่านละ
08-10 ม.ค. 64	5,990	5,990	5,990	5,990	3,300
15-17 ม.ค. 64	6,290	6,290	6,090	5,990	3,300
22-24 ม.ค. 64	6,290	6,290	6,090	5,990	3,300
29-31 ม.ค. 64	6,290	6,290	6,090	5,990	3,300
05-07 ก.พ. 64	6,290	6,290	6,090	5,990	3,300
<b>13-15 ก.พ. 64</b>	<b>6,990</b>	<b>6,990</b>	<b>6,590</b>	<b>6,290</b>	<b>3,300</b>
19-21 ก.พ. 64	6,290	6,290	6,090	5,990	3,300
<b>26-28 ก.พ. 64</b>	<b>6,990</b>	<b>6,990</b>	<b>6,590</b>	<b>6,290</b>	<b>3,300</b>
05-07 มี.ค. 64	6,290	6,290	6,090	5,990	3,300
12-14 มี.ค. 64	6,290	6,290	6,090	5,990	3,300
19-21 มี.ค. 64	6,290	6,290	6,090	5,990	3,300
26-28 มี.ค. 64	6,290	6,290	6,090	5,990	3,300
2-4 เม.ย. 64	<b>6,990</b>	<b>6,990</b>	<b>6,590</b>	<b>6,290</b>	<b>3,300</b>
4-6 เม.ย. 64	<b>6,990</b>	<b>6,990</b>	<b>6,590</b>	<b>6,290</b>	<b>3,300</b>
5-7 เม.ย. 64	<b>6,990</b>	<b>6,990</b>	<b>6,590</b>	<b>6,290</b>	<b>3,300</b>

**จำนวนลูกค้าออกเดินทางเพียง 8 ท่าน**

## อัตราค่าบริการนี้รวม

1. ค่ารถตู้ VIP ปรับอากาศนำเที่ยวตามระบุไว้ในรายการ
2. โรงแรมที่พัก 2 คืน พักห้องละ 2-3 ท่าน
3. ค่าอาหารทุกมื้อตามที่ระบุในรายการ
4. ค่าล่องเรือและทำกิจกรรมตลอดทริป
5. มีคูปองส่วนลดสำหรับผู้โดยสารที่นำเที่ยวให้ความรู้ คู่มืออำนวยความสะดวกตลอดการเดินทาง
6. ค่าประกันอุบัติเหตุในการเดินทางวงเงินท่านละ 1,000,000 บาท

## อัตราค่าบริการนี้ไม่รวม

1. ค่าภาษีมูลค่าเพิ่ม 7 % และค่าภาษีหัก ณ ที่จ่าย 3 %
2. ค่าทิปมัคคุเทศก์ และค่าทิปพนักงานขับรถ ท่านละ 400 บาท
3. ค่าใช้จ่ายส่วนตัว อาทิ ค่าโทรศัพท์ ค่าซักรีด ค่าเครื่องดื่มและอาหารนอกเหนือจากที่ระบุในรายการ
4. ค่าใส่บาตรพระ สะพานมอญ

## เงื่อนไขการสำรองที่นั่ง และการชำระเงิน

1. กรุณาชำระค่ามัดจำตัว 2,500 บาท/ท่าน ภายใน 24 ชั่วโมงทำการนับจากวันจอง พร้อมส่งสำเนาบัตรประชาชน (ที่สะดวกชื่อและนามสกุลภาษาอังกฤษ เพื่อนำส่งประกันการเดินทาง) และหลักฐานโอนเงิน
2. ค่ามัดจำส่วนที่เหลือชำระก่อนการเดินทางไม่น้อยกว่า 30 วันทำการ หรือตามวันเรียกเก็บเงินที่ระบุ (การไม่ชำระเงินค่ามัดจำหรือชำระไม่ครบ บริษัทฯ มีสิทธิยกเลิกการจัดหรือยกเลิกการเดินทาง)

## เงื่อนไขการยกเลิก

1. กรณียกเลิกการเดินทาง หากแจ้งหลังจากจ่ายเงินมัดจำแล้ว ขอสงวนสิทธิ์ เก็บค่าธรรมเนียมท่านละ 2,000 บาท หากแจ้งระหว่าง 15-8 วันทำการ ก่อนวันเดินทาง บริษัทฯ ขอสงวนสิทธิ์คืนเงินให้กับลูกค้าจำนวน 50 % ของเงินที่ลูกค้าได้ชำระไว้แล้ว หากแจ้งน้อยกว่า 8 วันทำการก่อนวันเดินทาง ขอสงวนสิทธิ์ไม่คืนเงินใดๆทั้งสิ้นให้กับลูกค้า
2. กรณีที่มีการจองต่ำกว่า 20 ท่าน บริษัทฯ ขอสงวนสิทธิ์ในการยกเลิกโปรแกรมนี้ โดยจะคืนเงินที่ลูกค้าได้ชำระไว้แล้วทั้งหมด

### \*\*\*หมายเหตุ\*\*\*

- การเดินทางในแต่ละครั้งต้องมีผู้เดินทางที่เป็นผู้ใหญ่ จำนวน 20 ท่านขึ้นไป ถ้าผู้โดยสารไม่ครบตามจำนวนดังกล่าว ทางบริษัทฯ ขอสงวนสิทธิ์ในการเปลี่ยนแปลงราคาหรือเลื่อนการเดินทาง หรือยกเลิกการเดินทาง
- รายการท่องเที่ยวอาจมีการเปลี่ยนแปลงได้ตามความเหมาะสม อันเนื่องจากฤดูกาล สภาพภูมิอากาศ, เหตุการณ์ทางการเมือง สภาพการจราจร ภัยธรรมชาติ เป็นต้น โดยมีได้แจ้งให้ทราบล่วงหน้า โดยทางบริษัทฯ จะคำนึงถึงประโยชน์และความปลอดภัยของท่านเป็นสำคัญที่สุด
- หากท่านไม่ได้เดินทางท่องเที่ยวพร้อมคณะหรือถอนตัวออกจากคณะ ท่านไม่สามารถเรียกร้องเงิน หรือส่วนบริการที่ขาดหายไปมาทดแทนได้
- กรณีที่ท่านเป็นชาวมุสลิม ไม่ทานเนื้อสัตว์ หรือแพ้อาหารบางประเภท กรุณาแจ้งบริษัทฯ ให้ทราบล่วงหน้า
- ทางบริษัทฯ ไม่รับผิดชอบในความเสียหาย หรือการยกเลิกการเดินทางที่เกิดจากเหตุสุดวิสัย อาทิ ภัยจากธรรมชาติ ภัยจากสงคราม การจลาจล การนัดหยุดงาน หรือสิ่งของสูญหายตามสถานที่ต่างๆ
- การจัดที่นั่งบนรถบัสขึ้นอยู่กับลำดับการจอง และถือเป็นสิทธิ์ขาดของทางบริษัทฯ ในการบริหารจัดการ
- เมื่อท่านตกลงชำระเงินมัดจำหรือค่าทัวร์ทั้งหมดกับทางบริษัทฯ แล้ว ทางบริษัทฯ จะถือว่าท่านได้ยอมรับเงื่อนไขข้อตกลงต่างๆ ทั้งหมด

### มาตรการการดูแลป้องกัน ในช่วงภาวะโควิด 19

- ผู้เดินทางทุกท่านต้องใส่หน้ากากอนามัยตลอดการเดินทาง
- ต้องมีการตรวจวัดอุณหภูมิก่อนเดินทาง และล้างมือด้วยเจลแอลกอฮอล์ก่อนขึ้น-ลงรถทุกครั้ง
- ที่นั่งบนรถมีการจัดระยะห่างแบบเหมาะสม (ถือเป็นสิทธิ์ขาดของทางบริษัทฯ ในการบริหารจัดการ)
- มีการฉีดพ่นทำความสะอาดบนรถโดยสาร

#### หากใครสนใจจอง...

- . สอบถามผ่าน.Line กด-><https://lin.ee/5nDHUO6>
- . จองทัวร์ผ่าน.FB inbox ก็ได้เช่นกัน-> <http://m.me/unithaitrip>
- . หรือโทร 02-234-5936



# แบ่งเป็นฝ่ายๆ ดังนี้

## การบริการทั้งหมดของเรา



### Unithai-Care

- ร้องเรียนการให้บริการ
- บริการไม่สุภาพ (ติ-ชม)



Line ID : @unithaicare



02-234-5936

QR - ADD LINE



### Unithai Big Group

- จัดกรุ๊ปเหมา , Private Group
- คูงาน , สัมมนา , VIP Group



Line ID : @unithaibiggroup



02-234-5936

QR - ADD LINE



### โปรไฟไหม้ Unithai

- แหล่งรวมทัวร์ ที่หุด/โปรไฟไหม้
- ทัวร์ลด 20-80% ส่งโปรให้ทุกวัน



Line ID : @prounithai



02-234-5936

QR - ADD LINE



### Unithai เชียงใหม่

- รวมทัวร์..บินตรงจาก “เชียงใหม่”
- มีสาขาที่ “เชียงใหม่”



Line ID : @unithainorth



088-055-5582



088-055-5581

QR - ADD LINE



### บัตรโปรตั๋ว Unithai

- ตั๋วเครื่องบิน ลด 20-60%
- ผ่อนได้ 3-10 เดือน



Line ID : @proticket



02-234-5936

QR - ADD LINE



### Unithai Visa

- รับทำ Visa ทั่วโลก
- ไม่ซื้อทัวร์กับเรา ก็ทำได้



Line ID : @unithaivisa



02-234-5936

QR - ADD LINE

