



**UNITHAI TRIP CO.LTD**  
**UNITHAI TRAVEL CO.LTD**  
 33/47 Wall Street Tower 11 Floor,  
 Surawongse Road, Suriyawongse,  
 Bangrak, Bangkok 10500  
 โทร. 02-234-5936



☎ 02-234-5936 | LINE ID: @unithaitrip (อย่าลืมเติม @ นะคะ) | 🌐 www.unithaitrip.com

**รหัสโปรแกรม : 21399** (กรุณาแจ้งรหัสโปรแกรมทุกครั้งที่สอบถาม)

# GOOD MOOD



วันที่	โปรแกรมการเดินทาง
1	รับที่สนามบิน Flight- ..... เครื่องถึง ..... น. - รอในสนามบิน เมื่อเจ้าหน้าที่โทรมาจึงเดินออกมา ประตูทางออกค้ะ - ถึงท่าเรือปากบารา เดินไปรับตัวเรือที่ คาณ์เตอร์.....มองออกทะเลอยู่ชวามือ - <b>ขึ้นเรือ Speed Boat สอบ 11.00 น</b> ชำระค่าธรรมเนียมเกาะหลีเป๊ะ 40 บาท/ท่านที่คาณ์เตอร์เรือ ได้เลยค้ะ (ลงที่เป๊ะเรือที่เกาะหลีเป๊ะเรียบร้อย แจ้งเรือหางยาวว่าให้ไปส่งที่โรงแรม Akira Lipe Resort ค่าเรือประมาณ 50 บาท/ท่าน ถ้าเรือไม่ส่งที่โรงแรมกรุณาโทรแจ้งเจ้าหน้าที่ ทางเราจะประสานกับโรงแรม ให้มารับลูกค้าที่จุดลงเรือ)  แวะเกาะไข่ + ตะรุเตา อาจมีการเปลี่ยนแปลง โดยมีได้แจ้งให้ทราบล่วงหน้า
2	<b>เข้าทานอาหารที่โรงแรม 1</b> รับลูกค้าเวลาประมาณ 9.00 น. ดำน้ำ+อุปกรณ์+ไกด์ แบบรอบใน เกาะหินงาม เกาะยาง , ราวี , อาดิง , จาบัง โดยเรือหางยาวหัวโทง <b>พร้อมพร้ออาหารกลางวัน 2</b> (ช่วง1พ.ค.-30 ต.ค.ดำน้ำรอบหลีเป๊ะ เดย์ทริปเที่ยว ได้ตามประกาศอุทยาน และ สภาพอากาศ)
3	<b>เข้าทานอาหารที่โรงแรม 3</b> (สอบถามโรงแรมเรื่องจุดขึ้นเรือ) <b>ขึ้นเรือ Speed Boat สอบ 11.00 น.</b> - ถึงท่าเรือปากบารา เดินไปขึ้นรถที่คาณ์เตอร์.....ส่งสนามบินหาดใหญ่ Flight-.....เครื่องออก..... น. หรือส่งตลาดกิมหยง (ลูกค้าเดินทางถึงสนามบินด้วยตนเอง)เตรียมตัวกลับ นั้งเรือและรถ เดินทางกลับสนามบินหาดใหญ่ ควรซื้อตั๋วกลับหลัง 18.00 น. หรือ ตลาดกิมหยง เพื่อซื้อของฝาก และเดินทางกลับด้วยตนเอง โดยสวัสดิภาพ

## ไฟล์abinสำคัญมาก โปรดอ่าน !!!

ควรซื้อตั๋วไปหาดใหญ่ ไม่เกิน 9.00 น./ควรซื้อตั๋วออกจากหาดใหญ่ หลัง 18.00 น. \*\*ค่าบริการนี้ไม่รวมค่า เรือข้ามเป๊ะ,ค่าหยะ,ท่าเรือ,อุทยาน จำนวน 190 บาท/ท่าน ที่ลค.ต้องชำระเองหน้างาน

ค่าบริการนี้ไม่รวมค่า เรือข้ามเป๊ะ,ค่าหยะ,ท่าเรือ,อุทยาน จำนวน 190 บาท/ท่าน ที่ลค.ต้องชำระเองหน้างาน

เดินทางไปโรงแรมด้วยตนเอง บนเกาะมีรถมอเตอร์ไซค์พ่วงข้าง ค่ารถประมาณ 50 บาท/ท่าน

ค่าบริการนี้ไม่รวมค่า เรือข้ามเป๊ะ,ค่าหยะ,ท่าเรือ,อุทยาน จำนวน 190 บาท/ท่าน ที่ลค.ต้องชำระเองหน้างาน

<b>3 วัน 2 คืน</b>	<b>16 พค.-15 ต.ค.22</b>
Loft Double Room	4,100/ท่าน นอนเพิ่มคืน 900/ท่าน
Family Loft <b>พัก 4 ท่าน</b>	3,800/ท่าน นอนเพิ่มคืน 700/ท่าน

ใช้ได้ถึง 15 ต.ค. 22

เด็ก 0-3 ปี ฟรี

เด็ก 4-10 ปี ไม่มีเตียงเสริม 2,900 บาท/ท่าน

Extra Bed ผู้ใหญ่เตียงเสริม (เบาะ) 3,600 บาท/ท่าน

### ราคาแพ็คเกจรวม

1. ที่พัก Good Mood Lipe 3 วัน 2 คืน  
(พักบนเกาะที่พัทไถล๊ะทะเล พัก 2 ท่านใน 1 ห้อง)
2. ตั๋วเรือ Speed Boat (ไป-กลับ)
3. อาหาร 3 มื้อ (เช้า 2 มื้อ ที่โรงแรม, กลางวัน 1 มื้อ ในทัวร์)
4. ดำน้ำดูปะการัง เกาะหินงาม เกาะยาง เกาะราวี เกาะอาดัง ร่องน้ำจาบัง รวมอุปกรณ์ดำน้ำ เสื้อชูชีพ และโหนดนำทัวร์โดยเรือหางยาวหัวโทง  
**\*\*จุดดำน้ำอาจมีการเปลี่ยนแปลงขึ้นอยู่กับสภาพอากาศ\*\***
5. รถรับ-ส่ง (ไป-กลับ) สนามบินหาดใหญ่, ตรัง, ตลาดกิมหยงหาดใหญ่

## ต้องการเปลี่ยนโปรแกรม

โปรแกรม A: คำน้ำรอนนอก เกาะหินซ้อน เกาะลกรอย อ่าวลิ่ง เกาะฝั่ง เรือหางยาว (มีเฉพาะ เดือน พ.ย.-เม.ย.) **เพิ่ม 150/ท่าน (หรือ ชื้อเพิ่ม 650บาท/ท่าน)** โปรแกรม B: คำน้ำ รอนใน + รอนนอก เกาะหินซ้อน เกาะลกรอย หาดทรายขาว เกาะราวี เกาะยาง เกาะหินงาม เกาะฝั่ง เกาะจำบัง (มีเฉพาะเดือน พ.ย.-เม.ย.) **เพิ่ม 250/ท่าน (หรือซื้อเพิ่ม 750บาท/ท่าน)**

โปรแกรม C: อาหารทะเล 2 มื้อ บนเกาะหลีเป๊ะ Set อาหารทะเล 1 มื้อ+ บุฟเฟ่ต์ทะเลเผา 1 มื้อ (มีเฉพาะเดือน พ.ย.-เม.ย.) **เพิ่ม 590/ท่าน (หรือ ชื้อเพิ่ม 990บาท/ท่าน)**

## หมายเหตุ

- 1.ราคานี้เป็นราคาต่อ 1 ท่าน แพคเกจพร้อมที่พักต้องจองอย่างน้อย 2 ท่านขึ้นไป
- 2.ชาวต่างชาติมีค่าบริการเพิ่ม ท่านละ 500 บาท
- 3.ราคานี้ไม่รวมค่าอุทยาน
- 4.ไม่รวม VAT 7 % และหักภาษี ณ ที่จ่าย 3 %
- 5.ค่าบริการดังกล่าวยังไม่รวมค่าอุทยานหากมีการเรียกเก็บ
- 6.ราคานี้สำหรับคนไทยเท่านั้น



## เปลี่ยนโปรแกรมดำน้ำ โดย เรือยอร์ช

1.Seascope Yacht Lipe Sunset (17.00-19.00น.)

ผู้ใหญ่ 650/ท่าน เด็ก 4-10ปี 400/ท่าน

2.Seascope Yacht Lipe Daytrip (9.00-15.00น.)

ผู้ใหญ่ 2,000/ท่าน เด็ก 4-10ปี 900/ท่าน

## ซื้อเพิ่มโปรแกรมดำน้ำ โดย เรือยอร์ช

1.Seascope Yacht Lipe Sunset (17.00-19.00น.)

ผู้ใหญ่ 990/ท่าน เด็ก4-10ปี 500/ท่าน

2.Seascope Yacht Lipe Daytrip (9.00-15.00น.)

ผู้ใหญ่ 2,490/ท่าน เด็ก4-10ปี 1,290/ท่าน





# บรรยากาศโรงแรม



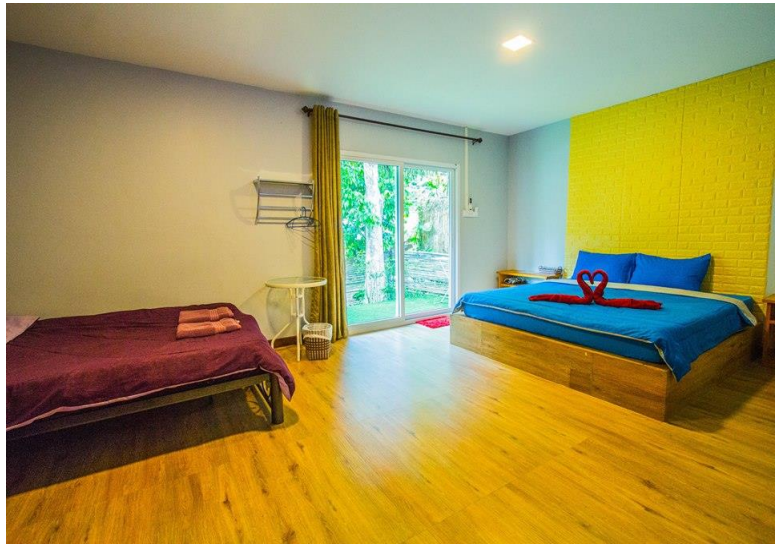


## Loft Double Room





# Family Loft พัก 4 ท่าน





# โปรแกรมดำน้ำ



# ไปเรือยอร์ช





## ตารางเรือ-รถ เดือน ธันวาคม



### รถตู้ รับ - ส่ง



จุดรับ	เวลา	เวลา
ตัวเมืองหาดใหญ่ / บขส - ท่าเรือปากบารา	08.30 น.	10.30 น.
สนามบินหาดใหญ่ - ท่าเรือปากบารา	09.30 น.	11.30 น.
ท่าเรือปากบารา - สนามบิน หาดใหญ่ / ตัวเมืองหาดใหญ่ / บขส	11.30 น.	13.30 น.

### เรือ Speedboat ไป - กลับ

ท่าเรือปากบารา - เกาะหลีเป๊ะ	11.30 น.	13.30 น.
เกาะหลีเป๊ะ - ท่าเรือปากบารา	09.30 น.	11.30 น.

**\*\*\*หมายเหตุ : เรือขาไป รอบ 11.30 น. จะแวะเกาะไข่เกาะตะรุเตา ช่วง High Season\*\*\***

# การเปลี่ยนแปลงหรือแก้ไขการจอง Package Tour

## การเปลี่ยนแปลงหรือแก้ไขการจอง Package Tour หรือ Day Trip

1. การเปลี่ยนแปลงหรือแก้ไขการจองห้องพัก, Package Tour และ Day Trip ทางเราจะไม่คิดค่าใช้จ่ายสำหรับ Package Tour หรือ Day Trip ที่ยังไม่ได้รับ อีเมลหรือ เอกสารยืนยันการจองทัวร์จากทาง up2utour
2. การเปลี่ยนแปลงหรือแก้ไข การจอง Package Tour หรือ Day Trip ต้องแจ้งทางโทรศัพท์ โดยท่านจะต้องแจ้งกับทางเราโดยตรงเท่านั้น และต้องแจ้ง ชื่อผู้จอง และรหัสในการจองทุกครั้ง
3. การเปลี่ยนแปลงหรือแก้ไข การจอง Package Tour หรือ Day Trip สำหรับท่านที่ได้รับอีเมลหรือ เอกสารยืนยันการจอง Package Tour หรือ Day Trip แล้ว จะมีการคิดค่าธรรมเนียมโดยเป็นไปตามเงื่อนไข
4. การเปลี่ยนแปลงใดๆจะมีผลก็ต่อเมื่อ ท่านได้รับอีเมลหรือเอกสารยืนยันจากทาง up2utour

## เปลี่ยนแปลงการเดินทาง

1. การเปลี่ยนแปลงการจอง Package Tour หรือ Day Trip (ลดจำนวนวัน, ลดจำนวนห้อง หรือลดจำนวนผู้เข้าพัก) เป็นผลให้ต้องมีการคืนเงิน เราจำเป็นต้องคิดค่าธรรมเนียมตามช่วงเวลาของตารางการยกเลิก
2. การเพิ่มวันเข้าพักหรือเพิ่มจำนวนห้อง จะขึ้นอยู่กับในเวลาดังกล่าว ว่าทางResort หรือ โรงแรม มีห้องว่างหรือไม่
3. การเลื่อนเวลาการเข้าพักอาจจะทำให้ราคาเปลี่ยนแปลงไปซึ่งขึ้นอยู่กับ ช่วง Season ที่ท่านเลือก และจะขึ้นอยู่กับในเวลาดังกล่าว ว่าทางResort หรือ โรงแรม มีห้องว่างหรือไม่
4. ผู้จองจะต้องชำระส่วนต่างในรายการที่เปลี่ยนแปลง รวมไปถึงมีค่าธรรมเนียมครั้งละ 400 บาท/ท่าน

## เงื่อนไขการยกเลิกการจอง Package Tour หรือ Day Trip

ยกเลิกการจอง Tour Green Season	ค่าธรรมเนียมในการยกเลิก
มากกว่า 45 วันก่อนเข้าพัก	10 % ของราคาทั้งหมด +ค่าธรรมเนียมในการยกเลิก 400 บาท/ท่าน
26-45 วันก่อนเข้าพัก	15 % ของราคาทั้งหมด +ค่าธรรมเนียมในการยกเลิก 400 บาท/ท่าน +ค่าห้องพัก 1 คืน
0-25 วันก่อนเข้าพัก	ชำระเงินเต็มจำนวน
กรณีไม่เข้าพัก (NO SHOW)	ชำระเงินเต็มจำนวน



**เงื่อนไขการยกเลิกสำรอง  
Package Tour หรือ Day Trip**

ยกเลิกการสำรอง Tour High Season	ค่าธรรมเนียมในการยกเลิก
มากกว่า 60 วันก่อนเข้าพัก	15 % ของราคาทั้งหมด + ค่าธรรมเนียมในการยกเลิก 400 บาท/ท่าน
31-60 วันก่อนเข้าพัก	20 % ของราคาทั้งหมด + ค่าธรรมเนียมในการยกเลิก 400 บาท/ท่าน + ค่าห้องพัก 1 คืน
0-30 วันก่อนเข้าพัก	ชำระเงินเต็มจำนวน
กรณีไม่เข้าพัก (NO SHOW)	ชำระเงินเต็มจำนวน

ยกเลิกการสำรอง Tour Peak Season	ค่าธรรมเนียมในการยกเลิก
มากกว่า 75 วันก่อนเข้าพัก	20 % ของราคาทั้งหมด + ค่าธรรมเนียมในการยกเลิก 400 บาท/ท่าน
41-75 วันก่อนเข้าพัก	30 % ของราคาทั้งหมด + ค่าธรรมเนียมในการยกเลิก 400 บาท/ท่าน + ค่าห้องพัก 1 คืน
0-40 วันก่อนเข้าพัก	ชำระเงินเต็มจำนวน
กรณีไม่เข้าพัก (NO SHOW)	ชำระเงินเต็มจำนวน

ยกเลิกการสำรอง Tour Long Weekend	ค่าธรรมเนียมในการยกเลิก
มากกว่า 75 วันก่อนเข้าพัก	20 % ของราคาทั้งหมด + ค่าธรรมเนียมในการยกเลิก 400 บาท/ท่าน
41-75 วันก่อนเข้าพัก	30 % ของราคาทั้งหมด + ค่าธรรมเนียมในการยกเลิก 400 บาท/ท่าน + ค่าห้องพัก 1 คืน
0-40 วันก่อนเข้าพัก	ชำระเงินเต็มจำนวน
กรณีไม่เข้าพัก (NO SHOW)	ชำระเงินเต็มจำนวน

\*\*\*หรืออาจมีการเปลี่ยนแปลงไปตามนโยบายของโรงแรมโดยไม่จำเป็นต้องแจ้งให้ทราบ

## หากสนใจกรุณาติดต่อ

- สอบถามผ่าน Line กด -> <https://lin.ee/5nDHU06>
- จองตั๋วผ่าน FB inbox ก็ได้เช่นกัน -> <http://m.me/unithaitrip>
- หรือโทร 02-234-5936

 <span style="float: right;">แบ่งเป็นฝ่ายๆ ดังนี้</span> <h3 style="text-align: center;">การบริการทั้งหมดของเรา</h3>	
 <p><b>Unithai-Care</b> - ร้องเรียนการให้บริการ - บริการไม่สุภาพ (ติ-ชม)</p>	<p>Line ID : @unithaicare ☎ 02-234-5936 ต่อ 8</p> <p>QR - ADD LINE </p>
 <p><b>Unithai Big Group</b> - จัดกรุ๊ปเหมา , Private Group - คูงาน , สัมมนา , VIP Group</p>	<p>Line ID : @unithaibiggroup ☎ 02-234-5936 ต่อ 228</p> <p>QR - ADD LINE </p>
 <p><b>Unithaiplus+ Team</b> - รวมทัวร์..คิดคุณภาพ - เน้นยุโรป ไม่เน้นโปรไฟไหม้</p>	<p>Line ID : @unithaiplusteam ☎ 02-234-5936</p> <p>QR - ADD LINE </p>
 <p><b>Unithai เชียงใหม่</b> - รวมทัวร์..บินตรงจาก “เชียงใหม่” - มีสาขาที่ “เชียงใหม่”</p>	<p>Line ID : @unithainorth ☎ 02-234-5936</p> <p>QR - ADD LINE </p>
 <p><b>โคตรโปรตั๋ว Unithai</b> - ตั๋วเครื่องบิน ลด 20-60% - ผ่อนได้ 3-10 เดือน</p>	<p>Line ID : @proticket ☎ 02-234-5936 ต่อ 3</p> <p>QR - ADD LINE </p>
 <p><b>Unithai Visa</b> - รับทำ Visa ทั่วโลก - ไม่ซื้อทัวร์กับเรา ก็ทำได้</p>	<p>Line ID : @unithaivisa ☎ 02-234-5936 ต่อ 4</p> <p>QR - ADD LINE </p>