



UNITHAI TRIP CO.LTD
UNITHAI TRAVEL CO.LTD

33/47 Wall Street Tower 11 Floor,
Surawongse Road, Suriyawongse,
Bangrak, Bangkok 10500

ใบอนุญาตเลขที่ 11/02206

QR-ADD LINE



☎ 02-234-5936

| LINE ID: @unithaitrip (อย่าลืมเติม @ นะคะ)

| 🌐 www.unithaitrip.com

รหัสโปรแกรม : 20779 (กรุณาแจ้งรหัสโปรแกรมทุกครั้งก่อนจองทัวร์)

เกี่ยวกับเรา...ไม่มีวันสิ้นสุด

3วัน
2คืน

ภูเก็ต พังงา

ดำน้ำสุดฟินเกาะเฮ เกาะราชา นมัสการวัดฉลองพระพุทธริ่งมงคล
โพลค่าสวยๆ เมืองเก่าชิโนโปรตุกีส เช็คอินแหลมพรหมเทพ
ส่องเรือชมธรรมชาติอ่าวพังงา จุดชมวิวดูสุดฮอตเสม็ดนางชี

เดินทาง : ต.ค. - ธ.ค.63

เริ่มต้น

8,999



เมนูพิเศษ!! อาหารพื้นเมือง

📍 จุดนัดพบ : สนามบินสุวรรณภูมิ



กรุงเทพ - ภูเก็ต โดยสายการบิน THAI VIETJET

- วัดฉลอง • พระพุทธริ่งมงคล • ย่านเมืองเก่าภูเก็ต ชิโนโปรตุกีส • แหลมพรหมเทพ
- เกาะเฮ • เกาะราชา • อุทยานแห่งชาติอ่าวพังงา • เสม็ดนางชี • วัดพระทอง(พระพุด)



มีไกด์
นำเที่ยว



อาหาร
6 มื้อ



гарันตี 8 ท่าน
ออกเดินทาง



แถมฟรี!!
หน้ากากอนามัย
พร้อมบริการ!!
แอลกอฮอล์เจล

เที่ยวไทยสุขใจ สไตล์ New Normal • วัดจุฬามณีผู้เดินทาง

วันแรก กรุงเทพฯ (สนามบินสุวรรณภูมิ) – สนามบินภูเก็ต – วัดพระทอง (พระผุด) – ชีโนโปรตุกีส ย่านเมืองเก่า ภูเก็ต – วัดฉลอง – พระพุทธมิ่งมงคลเอกนาคคีรี – แหลมพรหมเทพ

06.00 น. พร้อมกันที่ **สนามบินสุวรรณภูมิ ชั้น 4 เคาน์เตอร์ THAI VIETJET** เพื่อเตรียมตัวเดินทาง และผ่านขั้นตอนการเช็คอิน
08.20 น. บินลัดฟ้าสู่ **สนามบินภูเก็ต** โดยสายการบิน **THAI VIETJET** เที่ยวบินที่ **VZ302** (ใช้ระยะเวลาเดินทางโดยประมาณ 1 ชั่วโมง 30 นาที)

จัดที่นั่งแบบ 3-3 ไม่มีบริการอาหารบนเครื่องทั้งขาไปและขากลับ

(ไม่รวมน้ำหนักกระเป๋าสำหรับโหลดใต้ท้องเครื่อง และสามารถถือขึ้นเครื่องได้ไม่เกิน 7 กก./ท่าน หากท่านต้องการซื้อน้ำหนักเพิ่ม ต้องเสียค่าใช้จ่ายเพิ่ม)

****หมายเหตุ: เที่ยวบินและประเภทเครื่องบินอาจมีการเปลี่ยนแปลงขึ้นอยู่กับประกาศของทางสายการบิน****



บินตรง



จัดที่นั่งแบบ
แบบ 3-3



สัมภาระถือขึ้นเครื่อง
ไม่เกิน 7
กิโลกรัม

09.50 น. เดินทางถึง **สนามบินภูเก็ต** หลังจากรับกระเป๋าเดินทางเรียบร้อยแล้ว จากนั้นนำท่านเดินทางโดยรถตู้ วิโอพี นำท่านเดินทางสู่ **จังหวัดภูเก็ต** เมืองท่องเที่ยวยอดเยี่ยม สำหรับผู้ที่ต้องการมาสัมผัสบรรยากาศของความเป็นทะเลใต้ที่มีความครบและสะดวกสบาย ทั้งที่เที่ยว ชายหาดริมทะเล
นำท่านสู่ **วัดพระทอง** หรือ วัดพระผุด เป็นวัดเก่าแก่ที่มีชื่อเสียงวัดหนึ่งในจังหวัดภูเก็ต ที่มาของชื่อ "วัดพระผุด" มาจากที่วัดแห่งนี้มีพระพุทธรูปที่โผล่จากพื้นดินเพียงครึ่งองค์ ในปี พ.ศ. 2328 พระเจ้าปะดุง แม่ทัพพม่ายกพลมาตีเมืองถลาง ทหารพม่าพยายามขุดพระผุดเพื่อนำกลับไปพม่า แต่ขุดลงไปคราวใด ก็มีฝูงแตนไล่ต่อยจนต้องล้มเลิก ต่อมาชาวบ้านได้นำทองหุ้มพระพุทธรูปที่ผุดจากพื้นดินเพียงครึ่งองค์ ดังปรากฏอยู่จนถึงปัจจุบัน



กลางวัน

บริการอาหารกลางวัน ณ ร้านอาหารครัวพระยา (1)

นำท่านเดินทางสู่ **ชินโนโปรตุกีส ย่านเมืองเก่าภูเก็ต** อีกหนึ่งกิจกรรมห้ามพลาดเมื่อไปเที่ยวภูเก็ตก็คือการเดินทางชมสถาปัตยกรรมเก่าแก่สไตล์ชิโนโปรตุกีสในย่านเมืองเก่าของภูเก็ตนั่นเอง ซึ่งตึกเหล่านี้ถูกสร้างในสมัยที่ชาวจีนและชาวตะวันตกหลังไหลเข้ามาในภูเก็ตเพื่อทำเหมืองแร่ ทำให้เกิดเป็นตึกที่มีการผสมผสานทั้งฝั่งตะวันตกและตะวันออกอย่างลงตัว อาคารสวยๆ ที่ควรไปก็มีมากมาย และที่ห้ามพลาดคือไปถ่ายรูปกับหอนาฬิกาที่ตั้งตระหง่านสวยงามนั่นเอง โดยย่านเมืองเก่านี้จะสวยงามทั้งกลางวันและกลางคืน



จากนั้นนำทุกท่านเดินทางไปยัง **วัดฉลอง** หรือ **“วัดไชยธาราม”** เป็นวัดคู่บ้านคู่เมืองภูเก็ต ถ้าใครมาภูเก็ตจะต้องมาแวะนมัสการ หลวงพ่อแช่ม แห่งวัดฉลอง เพื่อเป็นสิริมงคลแต่ตัวเอง อีกทั้งที่วัดฉลองแห่งนี้ยังเป็นที่ตั้งของ พระมหาธาตุเจดีย์พระจอมไทยบารมีประกาศ เป็นที่ประดิษฐานของพระบรมสารีริกธาตุของพระพุทธเจ้าที่นำมาจากศรีลังกา วัดฉลองแห่งนี้เป็นที่ท่องเที่ยวในภูเก็ตอีกแห่งที่ใครๆที่มาเที่ยวภูเก็ตจะต้องมาวัดแห่งนี้ เรื่องราวความศักดิ์สิทธิ์ กิตติศัพท์ในการรักษาโรค บุญญาบารมี และเมตตาธรรมที่สูงส่งของหลวงพ่อทำให้มีผู้เลื่อมใสศรัทธาเป็นอันมาก เล่ากันว่าในขณะที่ท่านมีชีวิตอยู่นั้น ถึงกับมีผู้ที่รอปิดทองตามแขนและขาของท่าน จนแลดูเหลืองอร่ามไปทั่วราวกับปิดทองพระพุทธรูป และแม้ว่าหลวงพ่อแช่มจะมรณภาพเป็นเวลานานหนึ่งร้อยปีมาแล้วก็ตาม ชื่อเสียงเกียรติคุณและบารมีของท่านก็อยู่ในความทรงจำของผู้คนสืบมา ทุกวันนี้หลวงพ่อแช่มยังคงเป็นที่พึ่งพาทางจิตใจให้กับชาวภูเก็ตและชาวไทยทั่วทุกภาคหรือแม้แต่เพื่อนบ้านผู้มาเยือนดินแดนไข่มุกแห่งอันดามันนี้เสมอ



นำท่านเดินทางสู่ **พระพุทธมิ่งมงคลเอกนาคคีรี** หรือ พระใหญ่ ภูเก็ต ประดิษฐานอยู่ที่เขานาคเกิด เลยจากวัดฉลอง ไปไม่ เป็นสถานที่ท่องเที่ยวสำคัญของ จังหวัดภูเก็ตในกลุ่มนักท่องเที่ยว ลักษณะเด่นของพระใหญ่ ได้แก่ พระพุทธรูป ปางมารวิชัยขนาดใหญ่เห็นได้รอบเกาะภูเก็ต โดยมีนัยสำคัญใน การก่อสร้างเพื่อเป็นสัญลักษณ์ของความสันติ ความ เป็นนำหนึ่งใจเดียวและความหวัง การก่อสร้างพระพุทธรูปมิ่งมงคลเอกนาคคีรี สำเร็จได้ด้วย การร่วมมือร่วมใจบริจาค ของประชาชนชาวไทยและชาวต่างชาติที่อาศัยอยู่ในประเทศไทย

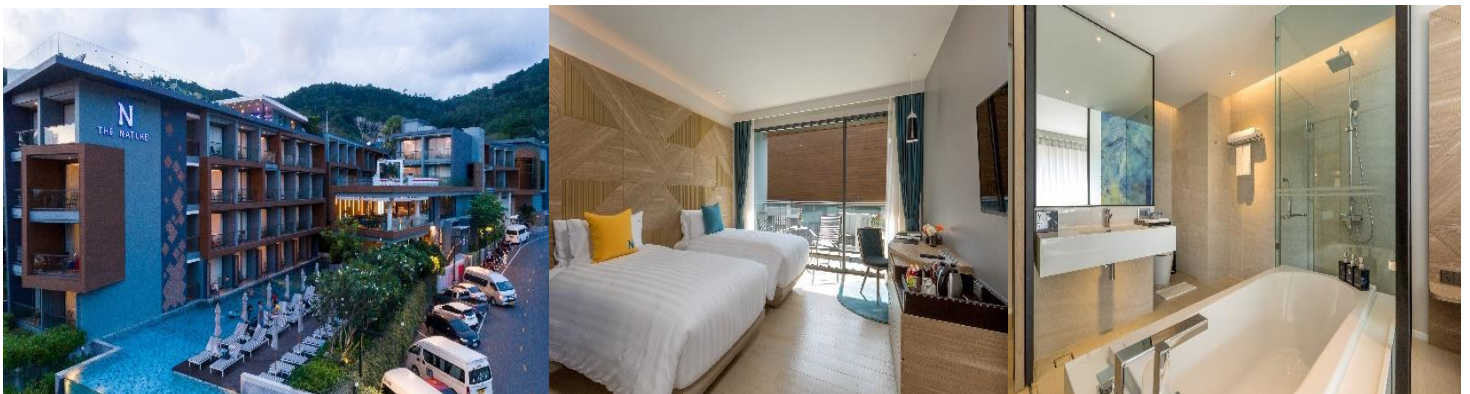


นำท่านเดินทางไปยัง **แหลมพรหมเทพ** เป็นจุดชมวิวพระอาทิตย์ตกดินที่สวยงามแห่งหนึ่งของภูเก็ต อยู่ทางตอนใต้ของเกาะภูเก็ตห่างจากหาดราไวย์ประมาณ 2 กิโลเมตร และเป็นจุดที่ใช้อ้างอิงเวลาพระอาทิตย์ตกดินของประเทศไทย บริเวณแหลมพรหมเทพมีขอบปูนให้นั่งชมพระอาทิตย์ตกดิน สามารถเดินไปได้ถึงปลายแหลม มีทางเดินลงไปทางด้านล่าง เมื่อลงไปทางด้านล่างจะเห็นน้ำทะเลสีเขียวมรกต เวลาที่มีคลื่นซัดเข้ามากระทบก้อนหินจะเป็นฟองสีขาวดูสวยงาม



ค่า **บริการอาหารค่ำ ณ ร้านอาหารกล้วย (2)**

พักที่ **โรงแรม THE NATURE PHUKET ระดับ 5 ดาว หรือระดับเทียบเท่าเดียวกัน ** ที่พักใกล้หาดป่าตอง และสามารถมองเห็นอ่าวกะหลิม ใช้เวลาเดินทางเพียง 5 นาที ไปยังจุดชายหาดที่มีชีวิตชีวาแหล่งช้อปปิ้งและสถานบันเทิงยามค่ำคืนที่หาดป่าตอง ****



วันที่สอง

ทำเทียบเรืออ่าวฉลอง – ดำน้ำ เกาะเฮ – เกาะราชา

เช้า บริการอาหารเช้า ณ ห้องอาหารของโรงแรม (3)

นำท่านเดินทางสู่ท่าเทียบเรืออ่าวฉลอง เพื่อนำท่านเดินทางสู่ **เกาะเฮ** โดยเรือสปีดโบ๊ท (ใช้เวลาเดินทางประมาณ 10-15 นาที)

เกาะเฮ เป็นเกาะเล็กๆ เกาะหนึ่ง ตั้งอยู่ทางใต้สุดของจังหวัดภูเก็ต ห่างจากชายฝั่งภูเก็ตประมาณประมาณ 10 ก.ม. นับเป็นเกาะยอดนิยมอีกเกาะของจังหวัดภูเก็ตที่นักท่องเที่ยวเข้ามาเยือนไม่ขาดสาย มนต์เสน่ห์ของเกาะเฮ คือ ความอุดมสมบูรณ์ของทรัพยากรทางน้ำอย่างปะการังบริเวณน้ำตื้น บวกกับน้ำทะเลที่ใสสะอาด หาดทรายอันขาวละเอียด เพียงสวมสน็อกเกิ้ลก็พร้อมส่องโลกใต้น้ำ ตื่นตาไปกับปะการังที่ทอดเป็นแนวยาว สร้างสีสันด้วยปลาน้อยใหญ่

ให้ท่านได้ พักผ่อนตามอัธยาศัยบนชายหาด เช่น นอนอาบแดด , ว่ายน้ำ ริมหาด หรือเลือกสนุกกับกิจกรรมกีฬาทางน้ำมากมาย เช่น ดำน้ำลึกจากริมหาด, เดินชมปะการังใต้ทะเล, เรือลากرم, เรือกล้วย (**กิจกรรมดังกล่าว ไม่รวมในราคาโปรแกรมทัวร์**)

กลางวัน รับประทานอาหารกลางวัน ณ ริมหาด (4)

นำท่านสู่ **เกาะราชา** หรือ "เกาะราชา" ตั้งอยู่ทางทิศใต้ของจังหวัดภูเก็ต โดยประกอบด้วยเกาะราชาใหญ่และเกาะราชาน้อย เกาะราชาใหญ่ โดยมีทั้งหมด 5 อ่าว คือ อ่าวตะวันตก หรืออ่าวปะตก, อ่าวสยาม, อ่าวท้อ, อ่าวหลา และอ่าวขอนแก่น เกาะราชาใหญ่เป็นเกาะที่มีหาดทรายขาวสะอาด รวมถึงยังมีแนวปะการังน้ำตื้นและน้ำลึกให้นักท่องเที่ยวได้สัมผัสความงามของโลกใต้น้ำอย่างอึ้งอัม ส่วนใหญ่นักท่องเที่ยวจะมาที่ เกาะราชาใหญ่ นอกจากเหตุผลที่มีหาดทรายขาวสะอาด และน้ำทะเลสวยใสคล้ายสีมิลค์ แล้ว ยังมีจุดดำน้ำลึกมากกว่า 15 แห่ง ดังนั้นเมื่อเอ่ยถึงการไปเที่ยวที่เกาะราชาแล้ว จึงหมายถึงที่เกาะราชาใหญ่นั้นเอง



ค่ำ อิสระอาหารค่ำ

พักที่ โรงแรม THE NATURE PHUKET ระดับ 5 ดาว หรือระดับเทียบเท่าเดียวกัน

วันที่สาม

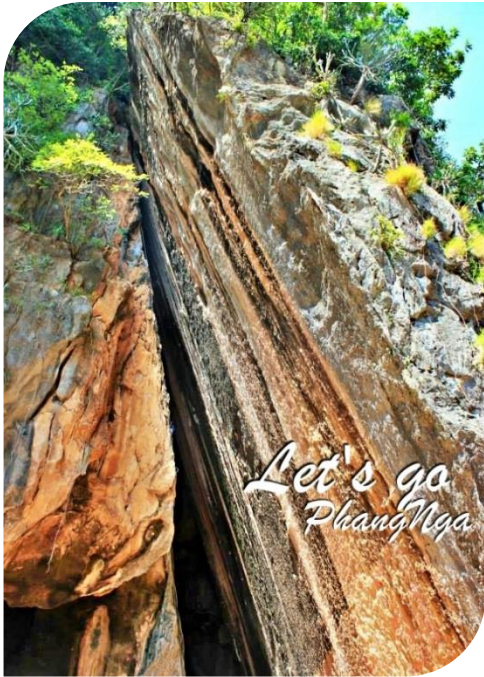
พังงา – ท่าเรือสระกุล – ล่องเรือชมธรรมชาติอุทยานแห่งชาติอ่าวพังงา – เขาตะปู – เขาพิงกัน – ถ้ำลอด – เกาะปันหยี – เสม็ดนางชีบูทิด – สนามบินภูเก็ด – สนามบินสุวรรณภูมิ

เช้า

บริการอาหารเช้า ณ ห้องอาหารของโรงแรม (5)

นำท่านเดินทางถึง **จังหวัดพังงา** ให้อิสระท่านทำภารกิจส่วนตัวให้เรียบร้อย เพื่อเดินทางต่อ พังงาเป็นจังหวัดหนึ่งที่ตั้งอยู่ทางตอนใต้ของประเทศไทย มีพื้นที่ติดชายฝั่งทะเลอันดามันที่มีความสวยงามเป็นอย่างมาก ซึ่งเรียกได้ว่าเป็นเมืองที่เต็มไปด้วยกลิ่นไอของธรรมชาติและเสน่ห์ของผู้คนท้องถิ่น จึงทำให้ที่นี่เป็นหนึ่งในสถานที่ท่องเที่ยวที่นักท่องเที่ยวทั้งชาวไทยและชาวต่างชาติพากันมาท่องเที่ยวอย่างมากมาย เพื่อชื่นชมความสวยงามของทะเลไทยที่สวยงามไม่แพ้ที่ใดในโลก หลังจากนั้นนำท่านเดินทางสู่ **ท่าเรือสระกุล** ตั้งอยู่ที่ อ่าวเกาะตะกั่วทุ่ง ให้ท่าน**ล่องเรือชมและสัมผัสธรรมชาติ** ทั้ง 2 ฝั่งของอุทยานแห่งชาติอ่าวพังงา นำท่านเดินทางสู่ **เขาตะปู** เป็นสัญลักษณ์ของจังหวัดพังงามีลักษณะเป็นแท่งหินใหญ่มาโดดเด่นปักอยู่ในทะเลบริเวณปากอ่าวพังงาใกล้ๆ กับเขาพิงกัน ซึ่งเมื่อมองจากระยะไกลแล้ว จะเห็นมีลักษณะคล้ายกับตะปูขนาดยักษ์ถูกตอกสลักลงไปใต้น้ำ อย่างไรก็ตามเขาตะปูเป็น ภูเขาที่มีอันตรายห้ามเข้า ใกล้เนื่องจากส่วน ที่จมอยู่ใต้ทะเลได้ถูกน้ำทะเลกัดเซาะ เป็นเวลานานนับล้านปี จึงสึกกร่อนและมีขนาดเล็กกว่าส่วนบน มากมายหลายเท่า จนมีความกลัว กันว่าอาจล้มลงมาในเวลาใดเวลาหนึ่งก็ได้ ทางราชการและเจ้าหน้าที่จากหน่วยงานที่เกี่ยวข้องจึงได้ห้ามนักท่องเที่ยวล่องเรือเข้าไปดู ใกล้ๆโดยเด็ดขาด เนื่องจากเกรงว่าจะได้รับอันตรายดังกล่าว เขาตะปูเป็นสถานที่ท่องเที่ยวที่มีชื่อเสียง จนมีภาพยนตร์ฮอลลีวูด มาถ่ายทำที่เกาะตะปูนี้ ในปี พ.ศ. 2517 ภาพยนตร์เรื่องเจมส์ บอนด์ ตอนเพชรฆาตปืนทอง และเกาะตะปู ยังได้รับการขนานนามอีกชื่อหนึ่งว่า "James Bond Island" อีกด้วย





นำท่านเดินทางสู่ **เขาพิงกัน** เป็นชื่อเรียกตามลักษณะธรรมชาติที่พบบนเกาะพิงกันซึ่งเป็นเกาะที่ประกอบด้วยภูเขาสองลูกตั้งอยู่ทางทิศตะวันตก และทิศตะวันออก มีหาดทรายเชื่อมต่อระหว่างภูเขาทั้งสอง หน้าอ่าวด้านทิศเหนือมีเกาะตะปูตั้งอยู่ ภูเขาบนเกาะเขาพิงกันเดิมเป็นเกาะเล็กๆ สองเกาะแยกจากกัน ภายหลังมีการสะสมตัวของทรายจนขึ้นเนินระดับน้ำทะเลกลายเป็นสันดอนทราย ซึ่งมีชื่อเรียกทางธรณีวิทยาว่าสันดอนเชื่อมเกาะ เชื่อมเกาะทั้งสองให้เป็นเกาะเดียวกัน คำว่า เขาพิงกัน มาจากการค้นพบว่า ที่ฐานของภูเขาด้านทิศตะวันตกมีมวลหินขนาดใหญ่ตั้งพิงอยู่

หลังจากนั้นนำท่านสู่ **ถ้ำลอด** ถ้ำลอดเป็นภูเขาลักษณะเกาะทะเล ปากถ้ำกว้างประมาณ 50 เมตร สูง 40 เมตรเรือขนาดเล็กสามารถแล่นผ่านทะเลไปอีกด้านของถ้ำได้ แต่จะลอดถ้ำได้เฉพาะช่วงที่น้ำลงเท่านั้น บนเพดานถ้ำมีหินย้อยดูแปลกตาถ้ำลอด เป็นโพรงถ้ำเหนือน้ำใต้ภูเขาใหญ่ในทะเล บริเวณปากอ่าวพังงา ลักษณะเป็นถ้ำขนาดใหญ่ที่มีช่องทะเลให้น้ำทะเลไหลผ่านไปอีกด้าน ถ้ำลอดแห่งนี้จึงมีความคล้ายกับเกาะทะเล บนเพดานถ้ำลอดจะมีหินงอกหินย้อยให้ชมตลอดเส้นทาง



หลังจากนั้นนำท่านเดินทางสู่ **เกาะปันหยี** หรือบ้านกลางน้ำ ซึ่งตั้งอยู่ที่ ตำบลเกาะปันหยี ชื่อนี้มีที่มาจาก "โตะบานู" ผู้นำ ชาวอินโดนีเซียอพยพมาเมื่อ 200 ปีก่อน เมื่อมาเจอเกาะปันหยีได้ขึ้นไปปักธงให้พรรคพวกที่อพยพ มาด้วยกันรู้ว่า เป็นสถานที่ เหมาะสมที่จะตั้งบ้านเรือน คำว่า "ปันหยี" แปลว่า "ธง" มีลักษณะเป็นหมู่บ้านที่ตั้งเรียงราย อยู่บนทะเลมีที่ดินนิดเดียวซึ่งเอาไว้เป็นที่ สร้างมัสยิดและกุโบร์ ชาวเกาะส่วนใหญ่นับถือศาสนาอิสลาม และสร้างหมู่บ้านแทบทั้งหมดด้านหน้าของหน้าผาหินปูนเหนือน้ำทะเล ชาวบ้านส่วนใหญ่ประกอบอาชีพทำประมงพื้นบ้าน ตลอดจนมีร้านขายของที่ระลึกและร้านอาหารมากมายบนเกาะ เป็นแหล่งที่ นักท่องเที่ยวจากทั่วโลกมาแวะเยี่ยม ชมมีสินค้าที่ระลึกจำหน่าย เช่น ผลิตภัณฑ์จากเปลือกหอย ผ้าบาติก สร้อย กำไล แหวน ที่ทำมา จากหอยมุก และยังมีผลิตภัณฑ์อื่น ๆ อีก เช่น น้ำพริกกุ้งเสียบ กะปิ และเป็นจุดพักทานอาหาร นักท่องเที่ยว มักนิยมมาทาน อาหารกลางวันที่เกาะปันหยี



กลางวัน

บริการอาหารกลางวัน ณ ร้านปันหยี มูเตยราห์ (6)

บ่าย

นำท่านเดินทางสู่ **เสม็ดนางชีบูทิด** ตั้งอยู่ที่อำเภอตะกั่วทุ่ง จังหวัดพังงา เป็นที่พัก ร้านอาหาร ร้านกาแฟและจุดชมวิวที่สามารถชมวิวกุเขาหินปูนน้อยใหญ่ของอ่าวพังงา และบรรยากาศของพระอาทิตย์ขึ้นท่ามกลางขุนเขา เป็นอีกหนึ่งมุมมองที่สดอันซีน สามารถมองเห็นแสงสีทองของพระอาทิตย์ และแสงทไวไลท์หลากสีที่มาทักทายขอบฟ้า แทรกตัวอยู่ระหว่างภูเขาอันยิ่งใหญ่



สมควรแก่เวลา นำท่านเดินทางกลับสู่กรุงเทพฯ

- 18.30 น.** นำท่านสู่ **สนามบินภูเก็ต** โดยสายการบิน **THAI VIETJET** เที่ยวบินที่ **VZ309** (ใช้ระยะเวลาเดินทางโดยประมาณ 1 ชั่วโมง 30 นาที)
- 20.00 น.** เดินทางถึง **สนามบินสุวรรณภูมิ** โดยสวัสดิภาพ

อัตราค่าบริการ

กำหนดการเดินทาง	ผู้ใหญ่ พักห้องละ 2 ท่าน	พักเดี่ยวเพิ่ม
08 – 10 ตุลาคม 2563	8,999	3,000
29 – 31 ตุลาคม 2563	8,999	3,000
05 – 07 พฤศจิกายน 2563	8,999	3,000
12 – 14 พฤศจิกายน 2563	8,999	3,000
19 – 21 พฤศจิกายน 2563	8,999	3,000
26 – 28 พฤศจิกายน 2563	8,999	3,000
03 – 05 ธันวาคม 2563	8,999	3,000
17 – 19 ธันวาคม 2563	8,999	3,000

ราคาตัวเชิด ณ วันที่ 21 กันยายน 2563

**** อัตราค่าบริการนี้ สำหรับนักท่องเที่ยวชาวไทยเท่านั้น กรณีเป็นนักท่องเที่ยวต่างชาติ มีส่วนต่างเพิ่ม 1,000 บาท****

*****ค่าบริการข้างต้น ยังไม่รวมค่าทิปคนขับรถ และไกด์นำเที่ยวท่านละ 400 บาท /ทริป/ต่อท่าน*****

การเดินทางในแต่ละครั้งจะต้องมีผู้โดยสารจำนวน 8 ท่าน ต่อ 1 คันรถตู้ ถ้าผู้โดยสารไม่ครบจำนวนดังกล่าว บริษัทฯ ขอสงวนสิทธิ์ในการเลื่อนการเดินทาง หรือเปลี่ยนแปลงราคา **** ในกรณีที่ลูกค้าเดินทางไม่ถึง 6 ท่าน และประสงค์ที่จะเดินทาง ลูกค้าจะต้องชำระค่าส่วนต่างเพิ่มเติม กรุณาติดต่อสอบถามเจ้าหน้าที่อีกครั้ง ****

อัตราค่าบริการนี้รวม

ค่าตัวเครื่องบินไปและกลับ ชั้นประหยัด รวมถึงภาษีสนามบินและภาษีน้ำมัน (เช็คราคาตัว ณ วันที่ 21 กันยายน 2563)

กระเป๋าถือขึ้นเครื่อง ไม่เกิน 7 กิโล ต่อ 1 ท่าน

ค่ารถโค้ชปรับอากาศตลอดเส้นทาง ตามรายการที่ระบุ (ยังไม่รวมทิปคนขับรถ)

ค่าเข้าชมสถานที่ต่างๆ ตามรายการระบุ

ค่าอาหารตามที่รายการระบุ โดยทางบริษัทฯ ขอสงวนสิทธิ์ในการปรับเปลี่ยนได้ตามความเหมาะสม โดยคำนึงถึงประโยชน์ของลูกค้าเป็นสิ่งสำคัญ

ค่าโรงแรมที่พักระดับมาตรฐานตามที่รายการระบุ (พักห้องละ 2 ท่าน หากพัก 3 ท่าน เป็นเตียงเสริมเท่านั้น และต้องชำระเพิ่ม 500 บาท/ห้อง) ทางบริษัทฯ ขอสงวนสิทธิ์ ในการปรับเปลี่ยนโรงแรมที่พักไปเป็นเมืองใกล้เคียงแทนโดยอ้างอิงมาตรฐานคุณภาพและความเหมาะสมเดิมโดยคำนึงถึงประโยชน์ของลูกค้าเป็นสิ่งสำคัญ

ค่าจ้างมัคคุเทศก์คอยบริการ และ อำนวยความสะดวกตลอดการเดินทาง

ค่าประกันอุบัติเหตุระหว่างเดินทาง วงเงินท่านละ 1,000,000 บาท (เงื่อนไขตามกรมธรรม์) กรณีต้องการซื้อประกันเพิ่มเพื่อคุ้มครองสุขภาพกรุณาติดต่อเจ้าหน้าที่เป็นกรณีพิเศษ

อัตราค่าบริการนี้ไม่รวม

ค่าใช้จ่ายส่วนตัวนอกเหนือจากรายการที่ระบุ เช่น ค่าโทรศัพท์ ค่าโทรศัพท์ทางไกล ค่าอินเทอร์เน็ต ค่าซักรีด มินิบาร์ในห้อง รวมถึงค่าอาหาร เครื่องดื่มที่สั่งเพิ่มนอกเหนือรายการ และ ค่าพาหนะต่างๆ ที่ไม่ได้ระบุไว้ในรายการ

ค่าใช้จ่ายที่เพิ่มขึ้นของนักท่องเที่ยวที่มีได้เกิดจากความผิดของทางบริษัท เช่น ภัยธรรมชาติ การจลาจล การนัดหยุดงาน การปฏิวัติ อุบัติเหตุ ความเจ็บป่วย ความสูญหายหรือเสียหายของสัมภาระ ความล่าช้า เปลี่ยนแปลง หรือการบริการของสายการบิน เหตุสุดวิสัยอื่น เป็นต้น

ค่าทิปคนขับรถ และไกด์นำเที่ยว ท่านละ 400 บาท/ทริป/ท่าน

ค่าภาษีมูลค่าเพิ่ม 7% และภาษีหัก ณ ที่จ่าย 3%

เงื่อนไขการชำระค่าบริการ

1. นักท่องเที่ยวหรือเอเจนซี่ต้องชำระเงินมัดจำค่าทัวร์ เป็นจำนวน **1,500 บาทต่อท่าน พร้อมสำเนาบัตรประชาชน เพื่อสำรองที่นั่ง**
2. นักท่องเที่ยวหรือเอเจนซี่ต้องชำระเงินค่าบริการส่วนที่เหลือทั้งหมดก่อนวันเดินทางอย่างน้อย **30 วัน** กรณีนักท่องเที่ยวหรือเอเจนซี่ไม่ชำระเงิน หรือชำระเงินไม่ครบภายในกำหนด รวมถึงกรณีเช็คของท่านถูกปฏิเสธการจ่ายเงินไม่ว่ากรณีใดๆ ให้ถือว่านักท่องเที่ยวสละสิทธิการเดินทางในทัวร์นั้นๆ
3. การติดต่อใดๆ กับทางบริษัทเช่น แฟกซ์ อีเมลล์ หรือจดหมายฯ ต้องทำในวันเวลาทำการของทางบริษัท ดังนี้ วันจันทร์ ถึงศุกร์ เวลา 9.00 น. – 18.00 น. และวันเสาร์ เวลา 9.00 น. – 14.00 น. นอกจากวันเวลาดังกล่าวและวันหยุดนักขัตฤกษ์ที่รัฐบาลประกาศในปีนั้นๆถือว่าเป็นวันหยุดทำการของทางบริษัท

เงื่อนไขการยกเลิกการเดินทาง

1. กรณีที่นักท่องเที่ยวหรือเอเจนซี่ต้องการขอยกเลิกการเดินทาง หรือเลื่อนการเดินทาง นักท่องเที่ยวหรือเอเจนซี่(ผู้มีชื่อในเอกสารการจอง) จะต้องแฟกซ์ อีเมลล์ หรือเดินทางมาเซ็นเอกสารการยกเลิกที่บริษัทอย่างใดอย่างหนึ่งเพื่อแจ้งยกเลิกการจองกับทางบริษัทเป็นลายลักษณ์อักษร ทางบริษัทไม่รับยกเลิกการจองผ่านทางโทรศัพท์ไม่ว่ากรณีใดๆ
2. กรณีนักท่องเที่ยวหรือเอเจนซี่ต้องการขอรับเงินค่าบริการคืน นักท่องเที่ยวหรือเอเจนซี่ (ผู้มีชื่อในเอกสารการจอง) จะต้องแฟกซ์ อีเมลล์ หรือเดินทางมาเซ็นเอกสารการขอรับเงินคืนที่บริษัทอย่างใดอย่างหนึ่งเพื่อทำเรื่องขอรับเงินค่าบริการคืน โดยแนบหนังสือมอบอำนาจพร้อมหลักฐานประกอบการมอบอำนาจ หลักฐานการชำระเงินค่าบริการต่างๆ และหน้าสมุดบัญชีธนาคารที่ต้องการให้นำเงินเข้าให้ครบถ้วน โดยมีเงื่อนไขการคืนเงินค่าบริการดังนี้
 - 2.1 ยกเลิกก่อนวันเดินทาง 30 วัน ขึ้นไป คืนเงินค่าทัวร์เต็มจำนวน ของค่าทัวร์ที่ชำระแล้ว และหักค่าใช้จ่ายที่จ่ายจริง ได้แก่ ค่ายานพาหนะ ร้านอาหาร โรงแรมที่พัก ค่าธรรมเนียมเข้าชมสถานที่ท่องเที่ยว ค่าบริการ หรือค่าใช้จ่ายที่จำเป็นอื่นๆ
**** ในกรณีที่วันเดินทางตรงกับวันหยุดนักขัตฤกษ์ ต้องยกเลิกการเดินทางไม่น้อยกว่า 30 วัน ****
 - 2.2 ยกเลิกก่อนวันเดินทาง 15 - 29 วัน คืนเงินค่าทัวร์ 50% และหักค่าใช้จ่ายที่จ่ายจริง ได้แก่ ค่ายานพาหนะ ร้านอาหาร โรงแรมที่พัก ค่าธรรมเนียมเข้าชมสถานที่ท่องเที่ยว ค่าบริการ หรือค่าใช้จ่ายที่จำเป็นอื่นๆ
 - 2.3 ยกเลิกก่อนวันเดินทาง 0 - 14 วัน ไม่คืนเงินค่าทัวร์ที่ชำระแล้วทั้งหมด**

เงื่อนไขและข้อกำหนดอื่นๆ

1. ทัวร์นี้สำหรับผู้มีวัตถุประสงค์เพื่อการท่องเที่ยวเท่านั้น
2. ทัวร์นี้เป็นทัวร์แบบเหมา หากท่านไม่ได้ร่วมเดินทางหรือใช้บริการตามที่ระบุไว้ในรายการไม่ว่าบางส่วนหรือทั้งหมด หรือถูกปฏิเสธการเข้า-ออกเมืองด้วยเหตุผลใดๆ ทางบริษัทจะไม่คืนเงินค่าบริการไม่ว่าบางส่วนหรือทั้งหมดให้แก่ท่าน
3. ทางบริษัทขอสงวนสิทธิ์ในการเปลี่ยนแปลงรายการการเดินทางตามความเหมาะสม เพื่อให้สอดคล้องกับสถานการณ์ ภูมิอากาศ และเวลา ณ วันที่เดินทางจริงของประเทศที่เดินทาง ทั้งนี้ บริษัทจะคำนึงถึงความปลอดภัยของนักท่องเที่ยวส่วนใหญ่เป็นสำคัญ
4. ทางบริษัทขอสงวนสิทธิ์ไม่รับผิดชอบใดๆ ต่อความเสียหายหรือค่าใช้จ่ายใดๆ ที่เพิ่มขึ้นของนักท่องเที่ยวที่มีได้เกิดจากความผิดของทางบริษัท เช่น ภัยธรรมชาติ การจลาจล การนัดหยุดงาน การปฏิวัติ อุบัติเหตุ ความเจ็บป่วย ความสูญหายหรือเสียหายของสัมภาระ ความล่าช้า เปลี่ยนแปลง หรือการบริการของสายการบิน เหตุสุดวิสัยอื่น เป็นต้น
5. มัคคุเทศก์ พนักงาน หรือตัวแทนของทางบริษัท ไม่มีอำนาจในการให้คำสัญญาใดๆ แทนบริษัท เว้นแต่มีเอกสารลงนามโดยผู้มีอำนาจของบริษัทกำกับเท่านั้น

หากใครสนใจจะจอง...

- สอบถามผ่าน.Line กด-><https://lin.ee/5nDHUO6>
- จองทัวร์ผ่าน.FB inbox ก็ได้เช่นกัน-> <http://m.me/unithaitrip>
- หรือโทร **02-234-5936**



แบ่งเป็นฝ่ายๆ ดังนี้

การบริการทั้งหมดของเรา



Unithai-Care

- ร้องเรียนการให้บริการ
- บริการไม่สุภาพ (ติ-ชม)



Line ID : @unithaicare



02-234-5936 ต่อ 8

QR - ADD LINE



Unithai Big Group

- จัดกรุ๊ปเหมา , Private Group
- คู่งาน , สัมมนา , VIP Group



Line ID : @unithaibiggroup



094-851-6663



098-246-3259

QR - ADD LINE



Unithaiplus+ Team

- รวมทัวร์..คัดคุณภาพ
- เน้นยุโรป ไม่เน้นโปรไฟไหม้



Line ID : @unithaiplusteam



089-450-4046



080-059-8890

QR - ADD LINE



Unithai เชียงใหม่

- รวมทัวร์..บินตรงจาก "เชียงใหม่"
- มีสาขาที่ "เชียงใหม่"



Line ID : @unithainorth



088-055-5582



088-055-5581

QR - ADD LINE



โคตรโปรตั๋ว Unithai

- ตั๋วเครื่องบิน ลด 20-60%
- ผ่อนได้ 3-10 เดือน



Line ID : @proticket



02-234-5936 ต่อ 3

QR - ADD LINE



Unithai Visa

- รับทำ Visa ทั่วโลก
- ไม่ซื้อทัวร์กับเรา ก็ทำได้



Line ID : @unithaivisa



02-234-5936 ต่อ 4

QR - ADD LINE

