



QR-ADD LINE



UNITHAITRIP CO.LTD  
UNITHAI TRAVEL CO.LTD

33/47 Wall Street Tower 11<sup>th</sup> Floor, Surawongse Road,  
Suriyawongse, Bangrak, Bangkok 10500  
ใบอนุญาตเลขที่ 11/02206

Call Center ให้บริการ 09:30 - 17:30 น.  
02-234-5936, 02-632-6882

LINE ID: @Unithaitrip (ตอบรับ 24 ชม.)  
ออฟฟิศเปิด 7 วัน (จ.-อา.) 09:00-20:00 น.

# รหัสโปรแกรม : 20574 (กรุณาแจ้งรหัสโปรแกรมทุกครั้งที่สอบถาม)

## ทัวร์ภูเก็ต กระบี่

4วัน  
2คืน

เช็กอินแหลมพรหมเทพ แลนด์มาร์กภูเก็ต  
ตะลุยซีโนโปรตุกีส สูดฟินดำน้ำชมปะการัง 4 เกาะ @ กระบี่  
ที่พักสุดว้าว ติดหาดป่าตอง

เดินทาง : ตุลาคม - ธันวาคม 2563

เริ่มต้น

# 5,999

เกี่ยวกับเรา...ไม่มีวันสิ้นสุด



### อาหารมือพิเศษ! ต้มซำรสเด็ด

- แหลมพรหมเทพ • ซีโนโปรตุกีส ย่านเมืองเก่าภูเก็ต • วิวดลอง • แหลมพรหมเทพ
- พระพุทธรูปมิ่งมงคลเอกนาคคีรี • จุดชมวิวกังหันลม • หาดพรุต้นธารา
- ทะเลแหวก • เกาะไม้ซี้ • ดำน้ำดูปะการัง • เกาะปอดะ • หาดถ้ำพระนาง



แถมฟรี!!  
หน้ากากอนามัย  
พร้อมบริการ!!  
แอลกอฮอล์เจล



ที่พัก  
2 คืน



อาหาร  
ครบทุกมื้อ



ZPKT02



มีบริการรถตู้VIP  
ตามรถตู้ 6 ท่านออกเดินทาง

เที่ยวไทยสุขใจ สไตล์ New Normal • วัตถุประสงค์ผู้มีผู้เดินทาง

วันแรก

กรุงเทพฯ

20.00 น.

พร้อมกัน ณ บิมน้ำมัน ปตท. ดินแดง-วิภาวดี (ตรงข้าม ม.หอการค้าไทย) \*\* พร้อมบริการอาหารเช้าเมนูข้าวเหนียวหมกทอด \*\* จากนั้นนำท่านออกเดินทางสู่ จังหวัดภูเก็ต (ใช้ระยะเวลาเดินทางโดยประมาณ 12 ชั่วโมง 30 นาที)



บริการ  
เจลล้างมือ  
ฆ่าเชื้อ



บริการ  
วัตถุดิบทุกมี  
ผู้เดินทาง



บริการ  
หน้ากากอนามัย  
ลดการแพร่กระจายเชื้อ

วันที่สอง

ภูเก็ต - ชิโนโปรตุกีส ย่านเมืองเก่าภูเก็ต - วัดฉลอง - พระพุทธมิ่งมงคลเอกนาคคีรี - จุดชมวิวกังหันลม - ชมพระอาทิตย์ตก ณ แหลมพรหมเทพ

08.30 น.

บริการอาหารเช้า ณ ร้านอาหาร พิเศษ!! บริการท่านด้วยเมนูต้มยำ

นำท่านเดินทางสู่ ชิโนโปรตุกีส ย่านเมืองเก่าภูเก็ต อีกหนึ่งจุดใจไลท์ซึ่งย่านนี้ตึกอาคารต่าง ๆ นั้นเป็นแนวสถาปัตยกรรมเก่าแก่สไตล์ชิโนโปรตุกีสในย่านเมืองเก่าของจังหวัดภูเก็ต ระยะทางประมาณ 150 เมตร ซึ่งตึกเหล่านี้ถูกสร้างในสมัยที่ชาวจีนและชาวตะวันตกหลังไหลเข้ามาในภูเก็ตเพื่อทำเหมืองแร่ ทำให้เกิดเป็นตึกที่มีการผสมผสานทั้งฝั่งตะวันตกและตะวันออกอย่างลงตัว



จากนั้นนำทุกท่านเดินทางไปยัง **วัดฉลอง** หรือชื่อเรียกเป็นทางการ "วัดไชยธาราราม" เป็นวัดคู่บ้านคู่เมืองที่มีชื่อเสียงของภูเก็ต ซึ่งนักท่องเที่ยวนิยมมากราบสักการะบูชา **หลวงพ่อแช่ม** ซึ่งต่างมีความเชื่อในเรื่องของการรักษาโรค นอกจากนี้วัดฉลองแห่งนี้ยังเป็นที่ตั้งของ พระมหาธาตุเจดีย์พระจอมไทยบารมี ประกาศเป็นที่ประดิษฐานของ พระบรมสารีริกธาตุของพระพุทธเจ้าที่นำมาจากศรีลังกา



## กลางวัน

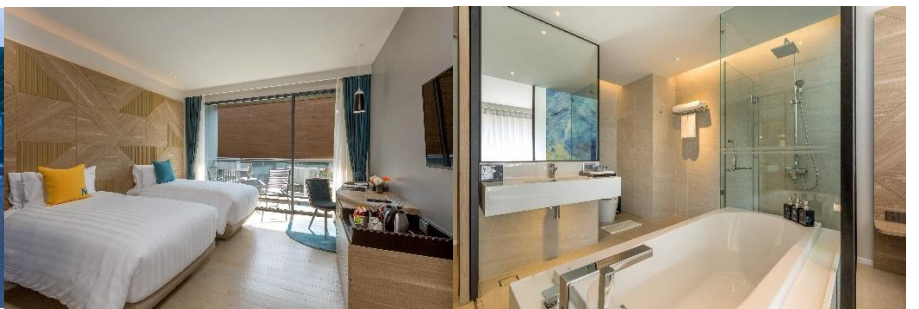
### บริการอาหารกลางวัน ณ ร้านอาหาร

นำท่านเดินทางไปนมัสการ **พระพุทธมิ่งมงคลเอกนาคคีรี** เป็นพระพุทธรูปปางมารวิชัย ศิลปะแบบร่วมสมัย ขนาดหน้าตักกว้าง 25.45 เมตร ความสูง 45 เมตร สร้างด้วยคอนกรีตเสริมเหล็กและประดับผิวด้วยหินอ่อนหยกขาว "สุริยกินด" จากพม่า ประดิษฐาน ณ พุทธอุทยานยอดเขานาคเกิด ได้รับการถวายพระนามจากสมเด็จพระญาณสังวร สมเด็จพระสังฆราช สกลมหาสังฆปริณายก ว่า "พระพุทธมิ่งมงคลเอกนาคคีรี" พร้อมตราตั้งให้เป็นพระพุทธรูปประจำเมืองภูเก็ต

นำท่านเดินทางไปยัง **จุดชมวิวกังหันลม** เป็นอีกหนึ่งจุดชมวิวที่ได้รับความนิยมอีกหนึ่งแห่ง ตั้งอยู่ระหว่างหาดในหานและแหลมพรหมเทพ จากนั้นนำท่านเดินทางต่อไปยัง **แหลมพรหมเทพ** หนึ่งจุดไฮไลท์สำหรับชมอาทิตย์ตกก่อนใครที่สวยงามที่สุดในเมืองไทย เป็นแหลมที่อยู่ใต้สุดของเกาะภูเก็ตห่างจากตัวเมืองประมาณ 19 กม.มีลักษณะเป็นแหลมโค้งไล่ระดับทอดตัวสู่ท้องทะเล รอบข้างแวดล้อมด้วยต้นตาลที่ขึ้นแทรกอยู่เรียงรายตาม ต้นหญ้าที่พัดพลิ้วด้านขวาเป็นหาดในหานและเกาะมัน ส่วนด้านซ้ายจะมองเห็นหาดในยะซึ่งเป็นหาดเล็ก ๆ



**ค่ำ** **บริการอาหารค่ำ ณ ภัตตาคาร**  
**พักที่** **โรงแรม THE NATURE PHUKET ระดับ 5 ดาว หรือระดับเทียบเท่าเดียวกัน \*\* ที่พักใกล้หาดป่าตอง และสามารถมองเห็นอ่าวกะหลิม ใช้เวลาเดินทางเพียง 5 นาที ไปยังจุดชายหาดที่มีชีวิตชีวาแหล่งช้อปปิ้งและสถานบันเทิงยามค่ำคืนที่หาดป่าตอง \*\***



**วันสาม** **กระบี่ - หาดนพรัตน์ธารา - ทะเลแหวก - เก็บภาพประทับใจบริเวณหัว เกาะไค - แวะดำน้ำดูปะการัง - เกาะปอดะ - หาดถ้ำพระนาง - แวะซื้อของฝาก ร้านพรทิพย์ - ตลาดนัดซิลวา**

**เช้า** **บริการอาหารเช้า ณ ห้องอาหารของโรงแรม**

06.30 น. **นำท่านเดินทางไปยัง หาดนพรัตน์ธารา**  
**\*\* มีบริการเสื้อชูชีพ และอุปกรณ์หน้ากากสำหรับดำน้ำ พร้อมทั้งเจ้าหน้าที่ดูแลตลอดทริปลองเรือดำน้ำ**  
**เที่ยวชม 4 เกาะ ทั้งนี้เดินทางด้วยเรือสปีดโบ๊ท \*\***  
 09.30 น. **ออกเดินทางจากท่าเรือ มุ่งหน้าสู่ ทะเลแหวก**

10.00 น.      นำท่านสู่ **ทะเลแหวก** Unseen Thailand จังหวัดกระบี่ ซึ่งเกิดจากการเชื่อมกันของเกาะไก่ เกาะหม้อ และเกาะทับ ซึ่งเมื่อเวลาน้ำลงจะทำให้เกิดสันทรายที่สามารถเดินไปมาระหว่างเกาะทั้งสามได้



10.40 น.      แวะเก็บภาพความประทับใจที่บริเวณหัว **เกาะไก่** ซึ่งเมื่อก่อนเกาะนี้มีชื่อว่า "เกาะด้ามขวาน"  
11.15 น.      แวะดำน้ำดูปะการัง เพลิดเพลินกับฝูงปลาหลากหลายสายพันธุ์ หรือว่ายน้ำตามอัธยาศัย  
12.00 น.      เดินทางมุ่งหน้าสู่ **เกาะปอดะ** เกาะซึ่งมีชายหาดที่มีทรายขาวละเอียดและทอดยาว



**กลางวัน**      **บริการอาหารกลางวัน และพักผ่อนตามอัธยาศัย**

- 13.30 น.      ออกเดินทางมุ่งหน้าสู่ **หาดถ้ำพระนาง** ที่ซึ่งเป็นที่ตั้งของศาลพระนาง ศาลที่เป็นที่สักการะของคนท้องถิ่น และบริเวณถ้ำพระนางก็เต็มไปด้วยหินงอก หินย้อย
- 14.15 น.      เดินทางมุ่งหน้าสู่ **หาดนพรัตน์ธารา**
- 15.00 น.      ออกจากหาดนพรัตน์ธารา นำท่านแวะซื้อของฝาก **ร้านพรทิพย์** ถือว่าเป็นร้านขายของฝากที่มีชื่อเสียงของจังหวัดภูเก็ต อาทิเช่น ผลิตภัณฑ์หมูแผ่น หมูหยอง

จากนั้นนำท่านอิสระเพลิดเพลิน **ตลาดนัดซิลวา** ตลาดยอดนิยมในหมู่วัยรุ่นเพราะที่นี่มีครบครันทั้งของกิน ของใช้ ร้านอาหาร รวมถึงเวทีแสดงดนตรีสด เรียกได้ว่ามาที่นี่ ซิลสมซื้อ หรือใครที่เป็นคอเบียร์ ที่นี่ก็มีโซนร้านเบียร์สดเปิดให้บริการด้วยเช่นกัน

**\*\* เพื่อความเพลิดเพลินในการท่องเที่ยว ให้ท่านอิสระอาหารเย็นตามอัธยาศัย \*\***

**พักที่**      **โรงแรม THE NATURE PHUKET ระดับ 5 ดาว หรือระดับเทียบเท่าเดียวกัน \*\* ที่พักใกล้หาดป่าตอง และสามารถมองเห็นอ่าวกะหลิม ใช้เวลาเดินทางเพียง 5 นาที ไปยังจุดชายหาดที่มีชีวิตชีวาแหล่งช้อปปิ้งและสถานบันเทิงยามค่ำคืนที่หาดป่าตอง \*\***



**วันที่สี่**      **ภูเก็ต - กรุงเทพฯ**

**เช้า**      **บริการอาหารเช้า ณ ห้องอาหารของโรงแรม**

- 10.00 น.**      นำท่านเดินทางกลับสู่ **กรุงเทพฯ** (ใช้ระยะเวลาเดินทางโดยประมาณ 12 ชั่วโมง 30 นาที)
- 22.30 น.**      เดินทางถึง **กรุงเทพฯ** โดยสวัสดิภาพ

**\*\* ขอขอบพระคุณที่เลือกใช้บริการ \*\***

## อัตราค่าบริการ

กำหนดการเดินทาง	ประเภทพาหนะ	ราคาผู้ใหญ่ เด็กมีเตียง และไม่มีเตียง พัก 2-3 ท่าน	พักเดี่ยว
01 – 04 ตุลาคม 2563	รถตู้ VIP	5,999	2,000
08 – 11 ตุลาคม 2563	รถตู้ VIP	5,999	2,000
09 – 12 ตุลาคม 2563	รถตู้ VIP	5,999	2,000
10 – 13 ตุลาคม 2563 (วันคล้ายวันสวรรคต ร.9)	รถตู้ VIP	5,999	2,000
15 – 18 ตุลาคม 2563	รถตู้ VIP	5,999	2,000
22 – 25 ตุลาคม 2563 (วันปิยมหาราช)	รถตู้ VIP	5,999	2,000
29 ต.ค. – 01 พ.ย. 2563	รถตู้ VIP	5,999	2,000
05 – 08 พฤศจิกายน 2563	รถตู้ VIP	6,999	3,000
12 – 15 พฤศจิกายน 2563	รถตู้ VIP	6,999	3,000
19 – 22 พฤศจิกายน 2563	รถตู้ VIP	6,999	3,000
26 – 29 พฤศจิกายน 2563	รถตู้ VIP	6,999	3,000
03 – 06 ธันวาคม 2563 (วันคล้ายวันพระบรมราชสมภพ ร.9)	รถตู้ VIP	6,999	3,000
04 – 07 ธันวาคม 2563 (วันคล้ายวันพระบรมราชสมภพ ร.9)	รถตู้ VIP	6,999	3,000
07 – 10 ธันวาคม 2563 (วันรัฐธรรมนูญ)	รถตู้ VIP	6,999	3,000
10 – 13 ธันวาคม 2563 (วันรัฐธรรมนูญ)	รถตู้ VIP	6,999	3,000
17 – 20 ธันวาคม 2563	รถตู้ VIP	6,999	3,000
24 – 27 ธันวาคม 2563	รถตู้ VIP	8,999	4,000
29 ธ.ค. 63 – 01 ม.ค. 64 (วันปีใหม่)	รถตู้ VIP	8,999	4,000
30 ธ.ค. 63 – 02 ม.ค. 64 (วันปีใหม่)	รถตู้ VIP	8,999	4,000
31 ธ.ค. 63 – 03 ม.ค. 64 (วันปีใหม่)	รถตู้ VIP	8,999	4,000

\*\*\*ค่าบริการข้างต้น ยังไม่รวมค่าที่ปคนขับรถ และไกด์นำเที่ยวท่านละ 400 บาท /ทริป/ต่อท่าน\*\*\*

\*\* ราคาทัวร์นี้สำหรับนักท่องเที่ยวชาวไทยเท่านั้น กรณีนักท่องเที่ยวต่างชาติมีค่าใช้จ่ายเพิ่มเติมท่านละ 500 บาท \*\*

การเดินทางในแต่ละครั้งจะต้องมีผู้โดยสารจำนวน 6 - 8 ท่าน ต่อ 1 คันรถตู้ ถ้าผู้โดยสารไม่ครบจำนวนดังกล่าว บริษัทฯ ขอสงวนสิทธิ์ในการเลื่อนการเดินทาง หรือเปลี่ยนแปลงราคา **\*\* ในกรณีที่ลูกค้าเดินทางไม่ถึง 6 ท่าน และประสงค์ที่จะเดินทางลูกค้าจะต้องชำระค่าส่วนต่างเพิ่มเติม กรุณาติดต่อสอบถามเจ้าหน้าที่อีกครั้ง \*\***

### อัตราค่าบริการนี้รวม

- ค่ารถตู้ VIP นำเที่ยวตามรายการ
- ค่าที่พัก ห้องละ 2 ท่าน พร้อมอาหารเช้า ตามโรงแรมที่ระบุไว้ในรายการ หรือระดับเดียวกัน ทั้งนี้บริษัทขอสงวนสิทธิ์ในการเปลี่ยนแปลงห้องพัก
- ค่าเข้าชมสถานที่ต่างๆ ตามรายการ
- ค่าอาหารตามมื้อที่ระบุในรายการ
- ค่าจ้างมัคคุเทศก์ และทีมงานคอยบริการตลอดการเดินทาง
- ค่าประกันอุบัติเหตุระหว่างเดินทาง วงเงินท่านละ 1,000,000 บาท, ค่ารักษาพยาบาล 500,000 บาท (เงื่อนไขตามกรมธรรม์)

### อัตราค่าบริการนี้ไม่รวม

- ค่าตัวเครื่องบินไป-กลับ
- ค่าใช้จ่ายส่วนตัวนอกเหนือจากรายการที่ระบุ เช่น ค่าโทรศัพท์ ค่าโทรศัพท์ทางไกล ค่าอินเตอร์เน็ต ค่าอาหารและเครื่องดื่มที่สั่งเพิ่ม นอกเหนือรายการ (กรุณาสอบถามจากหัวหน้าทัวร์ก่อนการใช้บริการ)
- ค่าใช้จ่ายที่เพิ่มขึ้นของนักท่องเที่ยวที่มีได้เกิดจากความผิดของทางบริษัท เช่น ภัยธรรมชาติ การจลาจล การนัดหยุดงาน การปฏิบัติอุบัติเหตุ ความเจ็บป่วย ความสูญหายหรือเสียหายของสัมภาระ ความล่าช้า เปลี่ยนแปลง หรือการบริการของสายการบิน เหตุสุดวิสัยอื่น เป็นต้น
- ค่าทิปคนขับรถ และไกด์นำเที่ยว ท่านละ 400 บาท/ทริป/ต่อท่าน
- ค่าภาษีมูลค่าเพิ่ม 7% และภาษีหัก ณ ที่จ่าย 3%

### เงื่อนไขการชำระค่าบริการ

1. นักท่องเที่ยวหรือเอเจนซี่ต้องชำระเงินมัดจำค่าทัวร์ เป็นจำนวน 1,500 บาทต่อท่าน พร้อมสำเนาบัตรประชาชน เพื่อสำรองที่นั่ง
2. นักท่องเที่ยวหรือเอเจนซี่ต้องชำระเงินค่าบริการส่วนที่เหลือทั้งหมดก่อนวันเดินทางอย่างน้อย 30 วัน กรณีนักท่องเที่ยวหรือเอเจนซี่ไม่ชำระเงิน หรือชำระเงินไม่ครบภายในกำหนด รวมถึงกรณีเช็คของท่านถูกปฏิเสธการจ่ายเงินไม่ว่ากรณีใดๆ ให้ถือว่านักท่องเที่ยวสละสิทธิการเดินทางในทัวร์นั้นๆ
3. การติดต่อใดๆ กับทางบริษัทเช่น แฟกซ์ อีเมลล์ หรือจดหมายฯ ต้องทำในวันเวลาทำการของทางบริษัท ดังนี้ วันจันทร์ ถึงศุกร์ เวลา 9.00 น. – 18.00 น. และวันเสาร์ เวลา 9.00 น. – 14.00 น. นอกจากนี้วันเวลาดังกล่าวและวันหยุดนักขัตฤกษ์ที่รัฐบาลประกาศในปีนั้นๆถือว่าเป็นวันหยุดทำการของทางบริษัท

### เงื่อนไขการยกเลิกการเดินทาง

1. กรณีที่นักท่องเที่ยวหรือเอเจนซี่ต้องการขอยกเลิกการเดินทาง หรือเลื่อนการเดินทาง นักท่องเที่ยวหรือเอเจนซี่(ผู้มีชื่อในเอกสารการจอง) จะต้องแฟกซ์ อีเมลล์ หรือเดินทางมาเซ็นเอกสารการยกเลิกที่บริษัทอย่างใดอย่างหนึ่งเพื่อแจ้งยกเลิกการจองกับทางบริษัทเป็นลายลักษณ์อักษร ทางบริษัทไม่รับยกเลิกการจองผ่านทางโทรศัพท์ไม่ว่ากรณีใดๆ
2. กรณีนักท่องเที่ยวหรือเอเจนซี่ต้องการขอรับเงินค่าบริการคืน นักท่องเที่ยวหรือเอเจนซี่ (ผู้มีชื่อในเอกสารการจอง) จะต้องแฟกซ์ อีเมลล์ หรือเดินทางมาเซ็นเอกสารการขอรับเงินคืนที่บริษัทอย่างใดอย่างหนึ่งเพื่อทำเรื่องขอรับเงินค่าบริการคืน โดยแนบหนังสือมอบอำนาจพร้อมหลักฐานประกอบการมอบอำนาจ หลักฐานการชำระค่าบริการต่างๆ และหน้าสมุดบัญชีธนาคารที่ต้องการให้นำเงินเข้าให้ครบถ้วน โดยมีเงื่อนไขการคืนเงินค่าบริการดังนี้
  - 2.1 ยกเลิกก่อนวันเดินทาง 30 วัน ขึ้นไป คืนเงินค่าทัวร์เต็มจำนวน ของค่าทัวร์ที่ชำระแล้ว และหักค่าใช้จ่ายที่จ่ายจริง ได้แก่ ค่าตัวเครื่องบิน ค่ายานพาหนะ ร้านอาหาร โรงแรมที่พัก ค่าธรรมเนียมเข้าชมสถานที่ท่องเที่ยว ค่าบริการ หรือค่าใช้จ่ายที่จำเป็นอื่นๆ **\*\* ในกรณีที่วันเดินทางตรงกับวันหยุดนักขัตฤกษ์ ต้องยกเลิกการเดินทางไม่น้อยกว่า 30 วัน \*\***
  - 2.2 ยกเลิกก่อนวันเดินทาง 15 - 29 วัน คืนเงินค่าทัวร์ 50% และหักค่าใช้จ่ายที่จ่ายจริง ได้แก่ ค่ายานพาหนะ ร้านอาหาร โรงแรมที่พัก ค่าธรรมเนียมเข้าชมสถานที่ท่องเที่ยว ค่าบริการ หรือค่าใช้จ่ายที่จำเป็นอื่นๆ
  - 2.3 ยกเลิกก่อนวันเดินทาง 0 - 14 วัน ไม่คืนเงินค่าทัวร์ที่ชำระแล้วทั้งหมด\*\*

## เงื่อนไขและข้อกำหนดอื่นๆ

1. ทัวร์นี้สำหรับผู้มีวัตถุประสงค์เพื่อการท่องเที่ยวเท่านั้น
2. ทัวร์นี้เป็นทัวร์แบบเหมา หากท่านไม่ได้ร่วมเดินทางหรือใช้บริการตามที่ระบุไว้ในรายการไม่ว่าบางส่วนหรือทั้งหมด หรือถูกปฏิเสธการเข้า-ออกเมืองด้วยเหตุผลใดๆ ทางบริษัทจะไม่คืนเงินค่าบริการไม่ว่าบางส่วนหรือทั้งหมดให้แก่ท่าน
3. ทางบริษัทขอสงวนสิทธิ์ในการเปลี่ยนแปลงรายการการเดินทางตามความเหมาะสม เพื่อให้สอดคล้องกับสถานการณ์ ภูมิอากาศ และเวลา ณ วันที่เดินทางจริงของประเทศที่เดินทาง ทั้งนี้ บริษัทจะคำนึงถึงความปลอดภัยของนักท่องเที่ยวส่วนใหญ่เป็นสำคัญ
4. ทางบริษัทขอสงวนสิทธิ์ไม่รับผิดชอบใดๆ ต่อความเสียหายหรือค่าใช้จ่ายใดๆ ที่เพิ่มขึ้นของนักท่องเที่ยวที่มีได้เกิดจากความผิดของทางบริษัท เช่น ภัยธรรมชาติ การจลาจล การนัดหยุดงาน การปฏิวัติ อุบัติเหตุ ความเจ็บป่วย ความสูญหายหรือเสียหายของสัมภาระ ความล่าช้า เปลี่ยนแปลง หรือการบริการของสายการบิน เหตุสุดวิสัยอื่น เป็นต้น
5. มัคคุเทศก์ พนักงาน หรือตัวแทนของทางบริษัท ไม่มีอำนาจในการให้คำสัญญาใดๆ แทนบริษัท เว้นแต่มีเอกสารลงนามโดยผู้มีอำนาจของบริษัทกำกับเท่านั้น

## **หากใครสนใจจะจอง...**

- สอบถามผ่าน.Line กด-> <https://lin.ee/5nDHUO6>
- จองทัวร์ผ่าน.FB inbox ก็ได้เช่นกัน-> <http://m.me/unithaitrip>
- หรือโทร 02-234-5936



# แบ่งเป็นฝ่ายๆ ดังนี้ การบริการทั้งหมดของเรา



## Unithai-Care

- ร้องเรียนการให้บริการ
- บริการไม่สุภาพ (ติ-ชม)



Line ID : @unithaicare



02-234-5936 ต่อ 8

QR - ADD LINE



## Unithai Big Group

- จัดกรุ๊ปเหมา , Private Group
- คู่งาน , สัมมนา , VIP Group



Line ID : @unithaibiggroup



094-851-6663



098-246-3259

QR - ADD LINE



## Unithai Plus+ Team

- รวมทัวร์..คัดคุณภาพ
- เน้นยุโรป ไม่เน้นโปสโรว์ไทย



Line ID : @unithaiplusteam



089-450-4046



080-059-8890

QR - ADD LINE



## Unithai เชียงใหม่

- รวมทัวร์..บินตรงจาก “เชียงใหม่”
- มีสาขาที่ “เชียงใหม่”



Line ID : @unithainorth



088-055-5582



088-055-5581

QR - ADD LINE



## โปรตั๋ว Unithai

- ตั๋วเครื่องบิน ลด 20-60%
- ผ่อนได้ 3-10 เดือน



Line ID : @proticket



02-234-5936 ต่อ 3

QR - ADD LINE



## Unithai Visa

- รับทำ Visa ทั่วโลก
- ไม่ซื้อทัวร์กับเรา ก็ทำได้



Line ID : @unithaivisa



02-234-5936 ต่อ 4

QR - ADD LINE

