



ชาร์มมิ่ง หลีปะ วิลล่า
Charming Life Villa

โรงแรมติดทะเล ทริปดำน้ำ + อาหารเช้า



Charming Lipe Villa

@หลี่เป๊ะ รหัสโปรแกรม 20439

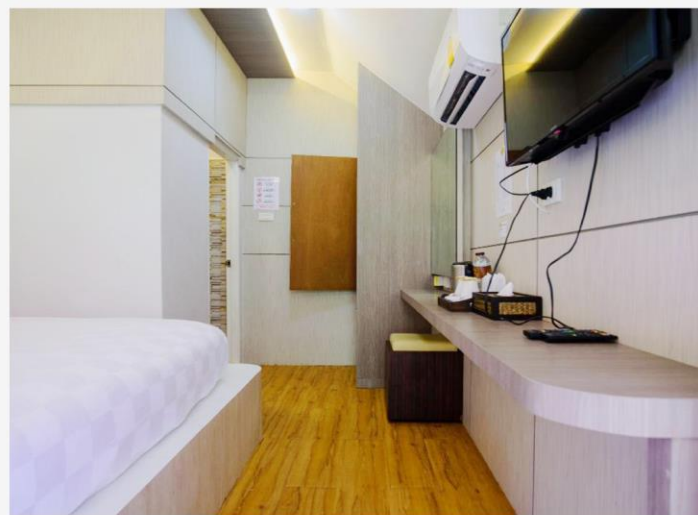


“Charming Lipe Villa...”

ชาร์มมิ่งหลี่เป๊ะวิลล่าสร้างขึ้นภายในเกาะหลี่เป๊ะและเป็นทางเลือกสำหรับนักท่องเที่ยวที่พักอยู่ห่างจากใจกลางเมืองและสามารถเข้าถึงสิ่งอำนวยความสะดวกที่สำคัญของเมืองได้ ด้วยท่าเลที่ตั้งสะดวกสบายทำให้สามารถเดินทางไปยังสถานที่ท่องเที่ยวที่ไม่ควรพลาดของเมืองได้อย่างง่ายดาย ในระหว่างการเข้าพักคุณอยู่ห่างจากเกาะหลี่เป๊ะโดยใช้เวลาเดินเพียงไม่นาน”

Superior Bungalow

Superior Bungalow



Deluxe Room

Deluxe Room



Charming Lipe Villa @หลีปิ๊ะ

รวมภาพบรรยากาศที่พัก...



โปรแกรมการเดินทาง

- Day 1 ลูกค้ามาถึงหาดใหญ่ด้วยตนเอง **ไม่เกิน 9.00 น** .เริ่มโปรแกรม มีรถตู้รอรับ ลูกค้า ที่ สนามบินหาดใหญ่ พาไปยังท่าเรือปากบารา ต่อเรือไปยังเกาะหลีเป๊ะ ระหว่างทางแวะ เกาะตะรุเตา,เกาะไข่ (แวะได้ตามประกาศอุทยาน) เข้าที่พัก พักผ่อนตามอัธยาศัย ฯ
- Day 2 **เข้าทานอาหารที่โรงแรม 1** รับลูกค้าเวลาประมาณ 9.00 น. ดำน้ำโกด์ +อุปกรณ์+แบบรอบใน เกาะหินงาม เกาะยาง , ราวี , อาดิง , จาบัง **พร้อมฟรีอาหารกลางวัน 2** (ช่วง 1 พ- .ค. 30 ต เทียว ได้ตามประกาศอุทยาน และดำน้ำรอบหลีเป๊ะ เดย์ทริป .ค. สภาพอากาศ(
- Day 3 **เข้าทานอาหารที่โรงแรม 3** เตรียมตัวกลับ นั่งเรือและรถ เดินทางกลับสนามบินหาดใหญ่ **ควรซื้อตั๋วกลับหลัง) 18.00 น** (.หรือ ตลาดกิมหยง เพื่อแวะซื้อของฝาก จากนั้นลูกค้าเดินทางกลับด้วยตนเอง โดยสวัสดิภาพ ****สามารถเลือกให้ส่งที่ สนามบินหรือตลาดกิมหยงได้****

ไฟล์abinสำคัญมาก โปรดอ่าน !!!

****ควรซื้อตั๋วไปหาดใหญ่ ไม่เกิน 9.00 น./ควรซื้อตั๋วออกจากหาดใหญ่ หลัง 18.00 น.****
ค่าบริการนี้ไม่รวมค่า เรือข้ามโป๊ะ,ค่าหยะ,ท่าเรือ,อุทยาน จำนวน 190 บาท/ท่าน ที่
ลูกค้าต้องชำระเองหน้างาน

อัตราค่าบริการ (เดินทางได้ถึง 31 ตุลาคม 2564)

3 วัน 2 คืน	16 พ.ค. - 15 ต.ค. 2021 ไม่มีอาหารเช้า	11 ม.ค. - 15 พ.ค. 2021	21 ธ.ค. - 10 ม.ค. 2021
Superior Bungalow	2,900/ท่าน นอนเพิ่ม 1 คืน 550/ท่าน	4,200/ท่าน นอนเพิ่ม 1 คืน 1,200/ท่าน	4,700/ท่าน นอนเพิ่ม 1 คืน 1,450/ท่าน
Deluxe Room	3,300/ท่าน นอนเพิ่ม 1 คืน 700/ท่าน	4,800/ท่าน นอนเพิ่ม 1 คืน 1,450/ท่าน	5,500/ท่าน นอนเพิ่ม 1 คืน 1,800/ท่าน

เด็ก 0 - 2 ปี ฟรี

เด็ก 3-10 ปี ไม่มีเตียงเสริม 2,700 บาท/ท่าน

Extra Bed ผู้ใหญ่ เตียงเสริม 4,000 บาท/ท่าน

ราคาแพ็คเกจรวม

1. ที่พัก 3 วัน 2 คืน (พักบนเกาะที่พัทไถ่ทะเล พัก 2 ท่านใน 1 ห้อง)
2. ตัวเรือ Speed Boat (ไป-กลับ)
3. อาหาร 3 มื้อ (เช้า 2 มื้อ ที่โรงแรม, กลางวัน 1 มื้อ ในทัวร์) (มีหรือ ไม่มี อาหารเช้า ขึ้นอยู่กับโรงแรมที่ลูกค้าเลือก*ข้อมูลระบุในโบชัวร์)
4. ดำน้ำดูปะการัง เกาะหินงาม เกาะยาง เกาะราวี เกาะอาดัง ร่องน้ำจาบัง รวมอุปกรณ์ดำน้ำ เสื้อชูชีพ และโถคนำทัวร์ **จุดดำน้ำอาจมีการเปลี่ยนแปลงขึ้นอยู่กับสภาพอากาศ**
5. รถรับ-ส่ง (ไป-กลับ) สนามบินหาดใหญ่, ตรัง, ตลาดกิมหยงหาดใหญ่

หมายเหตุ

1. Package Tour ดังกล่าว ต้องเดินทางตั้งแต่ 2 ท่าน
2. เดินทางช่วงวันหยุดยาว สอบถามราคาอีกครั้ง เนื่องจากราคา อาจมีการเปลี่ยนแปลง
3. ราคาดังกล่าวไม่รวมค่าอุทยาน หากมีการเรียกเก็บ
4. ซื้อประกันเพิ่มเพียง 100 บาท คุ้มครองสูงถึง 1,000,000 บาทตลอดการเดินทาง
5. ต่างชาติมีค่าบริการเพิ่ม 500 บาท/ท่าน
6. ราคานี้ยังไม่รวม Vat 7 % และ หัก ณ.ที่จ่าย 3%

ต้องการเปลี่ยนโปรแกรม

โปรแกรม A : ดำน้ำรอบนอก เกาะหินซ้อน เกาะลอกรอย อ่าวสิง เกาะผึ่ง เรือหางยาว (มีเฉพาะ เดือน พ.ย. - เม.ย.) เพิ่ม 150 บาท/ท่าน (หรือ ชื้อเพิ่ม 650 บาท/ท่าน)

โปรแกรม B : ดำน้ำ รอบใน + รอบนอก เกาะหินซ้อน เกาะลอกรอย หาดทรายขาว เกาะราวี เกาะยาง เกาะหินงาม เกาะผึ่ง เกาะจาบัง (มีเฉพาะเดือน พ.ย. - เม.ย.) เพิ่ม 250 บาท/ท่าน (หรือซื้อเพิ่ม 750 บาท/ท่าน)

โปรแกรม C : อาหารทะเล 2 มื้อ บนเกาะหลีเป๊ะ Set อาหารทะเล 1 มื้อ+ บุฟเฟ่ต์ทะเลเผา 1 มื้อ (มีเฉพาะเดือน พ.ย. - เม.ย.) เพิ่ม 590 บาท/ท่าน (หรือ ชื้อเพิ่ม 990 บาท/ท่าน)

การเดินทางของแพคเกจหลีเป๊ะ

ถึงสนามบินแล้วให้ไปตรวจทางออกหมายเลข 7 ตามรูป



เวลาออกรถ แล้วแต่ช่วงไฟลท์
บินขงลูกค้า อย่างเช่นช่วง
8.00 - 9.00 รถจะรอรับส่ง
ลูกค้าเช็ตนี้พร้อมกัน พอไปถึง
ท่าเรือแล้วไปเคาท์เตอร์ตาม
ภาพเลยครับ

เคาท์เตอร์ เพื่อแลกตั๋วโดยสารเรือไปหลีเป๊ะ
(บริเวณท่าเรือปากบารา)



booking center



ไม่รวม

- ค่าธรรมเนียมค่าเข้าอุทยาน คนละ 40 บาท
- ค่าธรรมเนียมท่าเรือ คนละ 20 บาท

รอบรถบริการรับ-ส่ง

HIGH SEASON		
ขาไป	ไฟลท์บินที่ถึง สนามบินหาดใหญ่ เวลา	ขึ้นเรือ
	07:25 - 09:00 น.	11:30 น.
	09:15 - 11:00 น.	13:30 น.
	11:15 - 12:35 น.	15:30 น.
ขากลับ	ขึ้นเรือ	ถึงสนามบินหาดใหญ่
	09:30 น.	13:30 น.
	11:30 น.	15:30 น.
	13:30 น.	17:30 น.
	15:30 น.	19:30 น.
ขาไป	ถึงสนามบิน หรือตัวเมืองตรัง	ขึ้นเรือ
	ก่อน 11:30	13:30 น.
ขากลับ	ขึ้นเรือ	ถึงสนามบินตรัง
	09:30 น.	13:30 น.
	11:30 น.	15:30 น.
	13:30 น.	17:30 น.

LOW SEASON		
ขาไป	ไฟลท์บินที่ถึง หาดใหญ่ เวลา	ขึ้นเรือ
	07:25 - 09:00 น.	11:30 น.
	09:15 - 11:00 น.	13:30 น.
	11:15 - 12:35 น.	14:30 น.
ขากลับ	ขึ้นเรือ	ถึงสนามบินหาดใหญ่
	09:30 น.	13:30 น.
	11:30 น.	15:30 น.
	13:30 น.	17:30 น.

การเปลี่ยนแปลงหรือแก้ไขการจอง Package Tour หรือ Day Trip

1. การเปลี่ยนแปลงหรือแก้ไขการจองห้องพัก, Package Tour และ Day Trip ทางเราจะไม่คิดค่าใช้จ่ายสำหรับ Package Tour หรือ Day Trip ที่ยังไม่ได้รับ อีเมลล์หรือ เอกสารยืนยันการจองทัวร์จากทาง up2utour
2. การเปลี่ยนแปลงหรือแก้ไข การจอง Package Tour หรือ Day Trip ต้องแจ้งทางโทรศัพท์ โดยท่านจะต้องแจ้งกับทางเราโดยตรงเท่านั้น และต้องแจ้ง ชื่อผู้จอง และรหัสในการจองทุกครั้ง
3. การเปลี่ยนแปลงหรือแก้ไข การจอง Package Tour หรือ Day Trip สำหรับท่านที่ได้รับอีเมลล์หรือ เอกสารยืนยันการจอง Package Tour หรือ Day Trip แล้ว จะมีการคิดค่าธรรมเนียมโดยเป็นไปตามเงื่อนไข
4. การเปลี่ยนแปลงใดๆจะมีผลก็ต่อเมื่อ ท่านได้รับอีเมลล์หรือเอกสารยืนยันจากทาง up2utour

เปลี่ยนแปลงการเดินทาง

1. การเปลี่ยนแปลงการจอง Package Tour หรือ Day Trip (ลดจำนวนวัน, ลดจำนวนห้อง หรือลดจำนวนผู้เข้าพัก) เป็นผลให้ต้องมีการคืนเงิน เราจำเป็นต้องคิดค่าธรรมเนียมตามช่วงเวลาของตารางการยกเลิก
2. การเพิ่มวันเข้าพักหรือเพิ่มจำนวนห้อง จะขึ้นอยู่กับในช่วงเวลาดังกล่าว ว่าทางResort หรือ โรงแรม มีห้องว่างหรือไม่
3. การเลื่อนเวลาการเข้าพักอาจจะทำให้ราคาเปลี่ยนแปลงไปซึ่งขึ้นอยู่กับ ช่วง Season ที่ท่านเลือก และจะขึ้นอยู่กับในช่วงเวลาดังกล่าว ว่าทางResort หรือ โรงแรม มีห้องว่างหรือไม่
4. ผู้จองจะต้องชำระส่วนต่างในรายการที่เปลี่ยนแปลง รวมไปถึงมีค่าธรรมเนียมครั้งละ 400 บาท/ท่าน

เงื่อนไขการยกเลิกการจอง Package Tour หรือ Day Trip

ยกเลิกการจอง Tour Green Season	ค่าธรรมเนียมในการยกเลิก
มากกว่า 45 วันก่อนเข้าพัก	10 % ของราคาทั้งหมด +ค่าธรรมเนียมในการยกเลิก 400 บาท/ท่าน
26-45 วันก่อนเข้าพัก	15 % ของราคาทั้งหมด +ค่าธรรมเนียมในการยกเลิก 400 บาท/ท่าน +ค่าห้องพัก 1 คืน
0-25 วันก่อนเข้าพัก	ชาร์ตเงินเต็มจำนวน
กรณีไม่เข้าพัก (NO SHOW)	ชาร์ตเงินเต็มจำนวน

**เงื่อนไขการยกเลิกสำรอง
Package Tour หรือ Day Trip**

ยกเลิกการสำรอง Tour High Season	ค่าธรรมเนียมในการยกเลิก
มากกว่า 60 วันก่อนเข้าพัก	15 % ของราคาทั้งหมด + ค่าธรรมเนียมในการยกเลิก 400 บาท/ท่าน
31-60 วันก่อนเข้าพัก	20 % ของราคาทั้งหมด + ค่าธรรมเนียมในการยกเลิก 400 บาท/ท่าน + ค่าห้องพัก 1 คืน
0-30 วันก่อนเข้าพัก	ชาร์ตเงินเต็มจำนวน
กรณีไม่เข้าพัก (NO SHOW)	ชาร์ตเงินเต็มจำนวน










ยกเลิกการสำรอง Tour Peak Season	ค่าธรรมเนียมในการยกเลิก
มากกว่า 75 วันก่อนเข้าพัก	20 % ของราคาทั้งหมด + ค่าธรรมเนียมในการยกเลิก 400 บาท/ท่าน
41-75 วันก่อนเข้าพัก	30 % ของราคาทั้งหมด + ค่าธรรมเนียมในการยกเลิก 400 บาท/ท่าน + ค่าห้องพัก 1 คืน
0-40 วันก่อนเข้าพัก	ชาร์ตเงินเต็มจำนวน
กรณีไม่เข้าพัก (NO SHOW)	ชาร์ตเงินเต็มจำนวน

ยกเลิกการสำรอง Tour Long Weekend	ค่าธรรมเนียมในการยกเลิก
มากกว่า 75 วันก่อนเข้าพัก	20 % ของราคาทั้งหมด + ค่าธรรมเนียมในการยกเลิก 400 บาท/ท่าน
41-75 วันก่อนเข้าพัก	30 % ของราคาทั้งหมด + ค่าธรรมเนียมในการยกเลิก 400 บาท/ท่าน + ค่าห้องพัก 1 คืน
0-40 วันก่อนเข้าพัก	ชาร์ตเงินเต็มจำนวน
กรณีไม่เข้าพัก (NO SHOW)	ชาร์ตเงินเต็มจำนวน

*****หรืออาจมีการเปลี่ยนแปลงไปตามนโยบายของโรงแรมโดยไม่จำเป็นต้องแจ้งให้ทราบ**

ช่องทางการติดต่อ

- สอบถามผ่าน Line กด -> <https://lin.ee/5nDHUO6>
- จดท้วงผ่าน FB inbox ก็ได้เช่นกัน -> <http://m.me/unithaitrip>
- หรือโทร 02-234-5936

 แบ่งเป็นฝ่ายๆ ดังนี้ การบริการทั้งหมดของเรา	
 Unithai-Care - ร้องเรียนการให้บริการ - บริการไม่สุภาพ (ติ-ชม)	 Line ID : @unithaicare  02-234-5936  QR - ADD LINE
 Unithai Big Group - จัดกรุ๊ปเหมา , Private Group - คูงาน , สัมมนา , VIP Group	 Line ID : @unithaibiggroup  02-234-5936  QR - ADD LINE
 โปรไฟไหม้ Unithai - แหล่งรวมทัวร์ ที่หลุด/โปรไฟไหม้ - ทัวร์ลด 20-80% ส่งโปรให้ทุกวัน	 Line ID : @prounithai  02-234-5936  QR - ADD LINE
 Unithai เชียงใหม่ - รวมทัวร์..บินตรงจาก “เชียงใหม่” - มีสาขาที่ “เชียงใหม่”	 Line ID : @unithainorth  088-055-5582  088-055-5581  QR - ADD LINE
 โศตรโปรตั๋ว Unithai - ตั๋วเครื่องบิน ลด 20-60% - ผ่อนได้ 3-10 เดือน	 Line ID : @proticket  02-234-5936  QR - ADD LINE
 Unithai Visa - รับทำ Visa ทั่วโลก - ไม่ซื้อทัวร์กับเรา ก็ทำได้	 Line ID : @unithaivisa  02-234-5936  QR - ADD LINE