



QR-ADD LINE



UNITHAITRIP CO.LTD  
UNITHAI TRAVEL CO.LTD

33/47 Wall Street Tower 11<sup>th</sup> Floor, Surawongse Road,  
Suriyawongse, Bangrak, Bangkok 10500  
ใบอนุญาตเลขที่ 11/02206

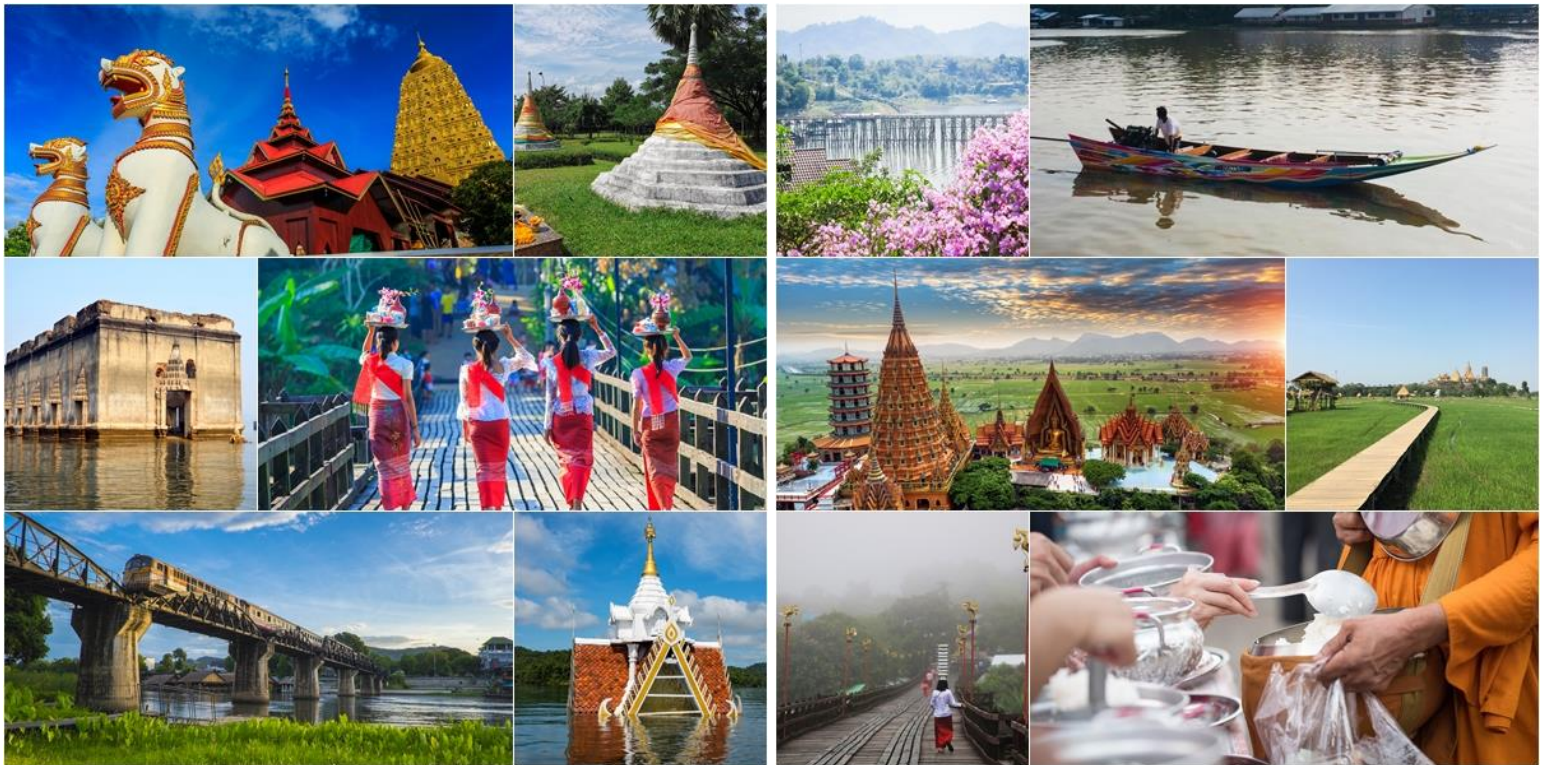
Call Center ให้บริการ 09:30 - 17:30 น.  
02-234-5936, 02-632-6882

LINE ID: @Unithaitrip (ตอบรับ 24 ชม.)  
ออฟฟิศเปิด 7 วัน (จ.-อา.) 09:00-20:00 น.

**รหัสโปรแกรม : 20395 (กรุณาแจ้งรหัสโปรแกรมทุกครั้งที่สอบถาม)**

# กาญจนบุรี สักขละบุรี ทองผาภูมิ 3 วัน 2 คืน

ล่องเรือชมวัดไ้่น้ำ – ชมเมืองมอญ – ล่องเรือแม่น้ำแคว – แช่น้ำพุร้อนหินดาด



## สัมผัสวัฒนธรรมและวิถีชีวิตแห่งลุ่มน้ำแคว ไทย – มอญ

ขอแนะนำพบกับเส้นทางท่องเที่ยวแห่งวัฒนธรรม วิถีชีวิต และ กิจกรรมสุดแตกต่างไม่เหมือนใคร

นำท่านล่องเรือชมวัดไ้่น้ำ ชมวัฒนธรรมไทย – มอญ กิจกรรมวัฒนธรรมแปลกตา นำค้นหา

นำท่านสักการะบูชาวัดเก่าแก่ ล่องเรือ ชมประวัติศาสตร์สมัยสงครามโลกครั้งที่ 2 ลุ่มน้ำแคว

- มัคคุเทศก์และทีมงานผู้ชำนาญเส้นทางและบริการดี เป็นกันเอง สนุกสนาน มีความรู้ท้องถิ่น
- ที่พักมาตรฐาน
- รถตู้ VIP ปรับอากาศ ที่นั่ง พร้อมน้ำดื่มละขนมคอยบริการ
- เรือล่องแม่น้ำ ได้รับมาตรฐานจากการท่องเที่ยว แห่ง ประเทศไทย
- อาหารแบบเซ็ทเมนูจากร้านที่เราคัดเลือกให้ สะอาด สด อร่อย

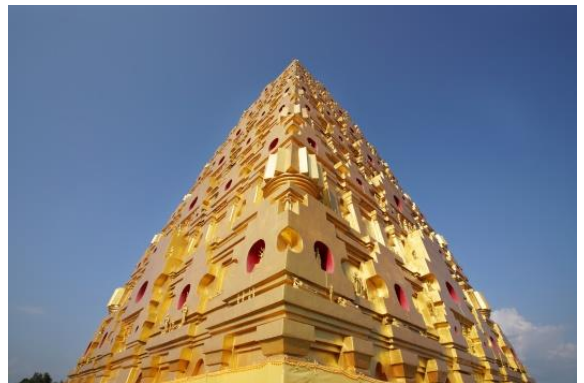
สิงหาคม 21-23 / 28-30  
 กันยายน 04-06 / 11-13 / 18-20 / 25-27  
 ตุลาคม 09-11 / 11-13 / 16-18 / 23-25 / 30 ต.ค.-01 พ.ย.  
 พฤศจิกายน 06-08 / 13-15 / 20-22 / 27-29  
 ธันวาคม 04-06 / 05-07 / 10-12 / 11-13 / 18-20 / 25-27

**วันแรก(1) กาญจนบุรี – พุทธคยา – ล่องเรือชมวัดไถ้หน้า – ชมวิวแม่น้ำของกาญ**

04.00 คณะนักเดินทางพบกัน ณ ลิกไนท์ทัวร์ เขตตลิ่งชัน กรุงเทพมหานคร โดยมีเจ้าหน้าที่คอยให้บริการ ก่อนการเดินทาง

05.00 นำท่านออกเดินทางสู่จังหวัดกาญจนบุรี โดยรถตู้ VIP ที่บริษัทฯจัดไว้บริการท่าน นำท่านเดินทางใช้เวลา

ประมาณ 5 ชั่วโมง ท่านออกเดินทางสู่อำเภอสังขละบุรี สังขละบุรีดินแดนที่อุดมคมไปด้วยวัฒนธรรมผสมผสานของไทยและมอญ สัมผัสวิถีชีวิต บรรยากาศสบายๆของวัฒนธรรมและธรรมชาติที่ลงตัว คมนำท่านเดินทางสู่ วัดวังค้ำวีเวการาม เป็นวัดของชาวมอญที่เป็นแหล่งท่องเที่ยวสำคัญในสังขละบุรี วัดแห่งนี้เป็นศาสนสถานสำคัญคู่กับเจดีย์พุทธคยาที่ตั้งอยู่บริเวณชอยพุทธคยา เจดีย์พุทธคยานี้ตั้งอยู่ริมแม่น้ำ มีสี่เหลี่ยมทองสวยงาม ภายในเจดีย์แห่งนี้มีพระบรมสารีริกธาตุสถิตอยู่ ทำให้เป็นที่เลื่อมใสของชาวสังขละบุรีและผู้ที่ผ่านมา อีกทั้งยังเป็นที่ประกอบกิจกรรมทางศาสนาที่สำคัญยิ่งอีกด้วย ให้ท่านได้ถ่ายรูปสักการะบูชาเพื่อความเป็นสิริมงคล



เที่ยง รับประทานอาหารกลางวัน ณ ร้านอาหารท้องถิ่น  
ร้านอาหารศรีแดง

- เมนู 1. ปลาแรดทอดสมุนไพร / 2. ต้มแซ่บปลาล้าง  
/ 3. ยำไหลบัว / 4. ซี่โครงหมอบซอส / 5. ไบเหลียงผัดไข่  
/ 6. หมูป่าผัดพริกไทยดำ / 7. ปูหลนผักสด  
/ ข้าวสวย, ผลไม้, น้ำเปล่า, น้ำแข็ง





บาย จากนั้น นำท่านลงเรือชมวัดไต้ น้ำ เป็นกิจกรรมที่จัดได้ว่าเป็น UNSEEN THAILAND เลยก็ว่าได้ นำท่านล่องเรือชมวัดวังแก้วเวกการาม วัดสมเด็จ และวัดศรีสุวรรณ ซึ่งทั้งสามวัดเป็นวัดของสามชนชาติจากนั้น ได้เวลาอันสมควรนำท่านรับประทานอาหารกลางวันนำท่านเดินทางสู่ ได้เวลาอันสมควรนำท่านรับประทานอาหารและเข้าที่พัก

ค่ำ รับประทานอาหารค่ำ ณ ร้านอาหารท้องถิ่นของที่พัก

เมนู 1. ต้มจืดหมูสับ / 2. จู๋หน่อไม้ไก่ / 3. ปลาสร้อยแดดเดียว / 4. ห่อหมกทะเลมะพร้าวอ่อน / 5. กุ้งทอดกระเทียม / 6. ยำทะเลซีฟู้ด / 7. เห็ดหอมสดผัดน้ำมันหอย / 8. ลาบปลาแซลม่อน / ข้าวสวย, ผลไม้, น้ำเปล่า, น้ำแข็ง

**ที่พัก : Love Bridge House หรือที่พักระดับใกล้เคียง**

**วันที่(2) สะพานมอญ – ด่านเจดีย์สามองค์ – ทองผาภูมิ – น้ำตกเกริงกระเวียง – เขื่อนวชิราลงกรณ์**

เช้า รับประทานอาหารเช้า ณ ห้องอาหารของโรงแรมที่พัก

06.00 นำคณะท่านไปบริเวณสะพานมอญ สะพานมอญแห่งนี้เป็สะพานที่เชื่อมโยงระหว่างชาวไทยกับชาวมอญท่านจะได้สัมผัสถึงวิถีชีวิตและวัฒนธรรมของไทยมอญ ได้ ณ ที่แห่งนี้ บริเวณสะพานมอญแห่งนี้คับคั่งไปด้วยร้านอาหาร ร้านของฝาก ผู้คน มีกิจกรรมให้ท่านได้เลือกทำมากมาย ทั้งการใส่บาตรพระ (ไม่รวมค่าใช้จ่ายในรายการทัวร์) การซื้อแป้งทา นาคา เป็นแป้งของชนพื้นเมืองชาวมอญที่ใช้ทากันจนเป็นเอกลักษณ์ ให้ท่านมีเวลาพักผ่อนเดินเล่นทานอาหารเช้า ก่อนการเดินทางจุดหมายต่อไป นำท่านเดินทางสู่ “**ด่านเจดีย์สามองค์**” (40 นาที) นำท่านชมด่านเจดีย์สามองค์ เดิมทีเป็นเพียงหินแค่3ก้อน เป็นที่สักการะบูชาของผู้ที่ผ่านไปมาบริเวณนี้ ต่อมาได้มีการสร้างเป็นเจดีย์บนหินสามกอง ปัจจุบันด่านเจดีย์สามองค์ก็ยังคงเป็นสถานที่ยอดฮิตให้คนแะมาเข้าชม อีกทั้งยังเป็นด่านระหว่างพรมแดนอีกด้วย



เที่ยง รับประทานอาหารกลางวัน ณ ร้านอาหารท้องถิ่น ร้านอาหารครัวแปดริ้ว

เมนู 1. ทะเลลวก / 2. ผัดเผ็ดหมูป่า / 3. จู๋หน่อทะเล / 4. ปลาทับทิมทอดราคน้ำปลา / 5. ซี่โครงหมูทอด / 6. ยำรวมมิตร / 7. ปลาหมึกมะนาว / 8. ต้มยำไก่ไทย / 9. ผัดยอดมะระ / ข้าวสวย, น้ำแข็ง, น้ำเปล่า

ป่า นำท่านเดินทางสู่ “[น้ำตกเกริงกระเวีย](#)” อยู่ในอุทยานแห่งชาติเขาแหลมเป็นน้ำตกใสในขุนเขา ให้ท่านได้ดำยรรูปความสวยงามของน้ำตกในยามบ่าย แวะแช่ขาลงสระน้ำเย็นๆ พักผ่อนหย่อนใจก่อนการเดินทางถัดไป จากนั้นนำท่านเดินทางสู่อำเภอทองผาภูมิ นำท่านชม “[เขื่อนวชิราลงกรณ์](#)” เขื่อนกักเก็บน้ำสำคัญของกาญจนบุรี เป็นแหล่งกักเก็บน้ำสำหรับ



ป่าและการกระทำการเกษตรของประชาชน [ให้ท่านดำยรรูปชมความงามของเขื่อนจากมุมสูง](#) จากนั้นได้เวลาอันสมควรนำท่านเข้าสู่ที่พัก เพื่อพักผ่อน

**ค่ำ** [รับประทานอาหารค่ำ เมนูอาหารป่า สำหรับทองผาภูมิของที่พัก](#)

**เมนู** 1. แหนมเนือง / 2. ปลาทึบต้มทอดกระเทียม / 3. ขาหมูเวียคนาม / 4. แกงเขียวหวานลูกชิ้นปลากราย + ขนมจีน / 5. ต้มยำไก่ / 6. ผัดเผ็ดแก้ง / 7. แกงป่าหมูป่า / 8. ผัดผักรวม / ข้าวสวย, น้ำแข็ง, น้ำเปล่า

**ที่พัก :** บ้านห้วยอู่ล่องรีสอร์ท หรือที่พักระดับใกล้เคียง



## วันที่(3) ทองผาภูมิ – น้ำพุร้อนหินดาด – ล่องเรือเล็กแม่น้ำแคว – วัดถ้ำเสือ – มินาคาเฟ่ ชื่อของฝาก – กรุงเทพมหานคร

**เช้า** รับประทานอาหารเช้า ณ ห้องอาหารของโรงแรมที่พัก

นำท่านออกเดินทางสู่ “น้ำพุร้อนหินดาด” ให้ท่านแวะผ่อนคลายความตึงเครียดที่น้ำพุร้อนหินดาดเป็นแหล่งน้ำพุตามธรรมชาติเกิดจากน้ำบาดาลใต้ดิน ที่ได้รับความร้อนจากพื้นพิภพ ผุดขึ้นมา มีแร่ธาตุที่ดีต่อร่างกาย สถานที่แห่งนี้ในอดีตเคยเป็นที่พักกายของทหารญี่ปุ่น เพราะมีความคล้ายกับออนเซน ให้ท่านได้ใช้เวลาผ่อนคลาย ผ่อนคลาย น้ำพุร้อนจะทำให้เลือดไหลเวียนดีขึ้น จากนั้นได้เวลาอันสมควร นำท่านเดินทางสู่ “ท่าเรือแม่น้ำแคว” นำท่านลงเรือล่องแม่น้ำแควให้ท่านสัมผัสประสบการณ์เที่ยวแม่น้ำแควที่ไม่เหมือนใคร นำท่านลงเรือเล็กล่องไปตามลำน้ำแคว แม่น้ำสองสีสายน้ำแห่งชีวิตนำท่านเยี่ยมชม ซ่องเขาจากวัดถ้ำเขาปูน สุสานทหารสัมพันธมิตรช่องไก่ สะพานข้ามแม่น้ำแคว พิพิธภัณฑ์สงครามอักษะ และ เขลยศึก ท่านจะได้เรียนรู้ประวัติศาสตร์สงครามโลกครั้งที่ 2 จากการล่องเรือเส้นทางน้ำที่น่าสนใจแห่งนี้ จากนั้นได้เวลาอันสมควรนำท่านรับประทานอาหารกลางวัน



**เที่ยง** รับประทานอาหารกลางวัน ณ ร้านอาหารท้องถิ่น แอพาหาร โพลทตั้ง

**เมนู** 1. ต้มยำกุ้งแม่น้ำ / 2. ขาหมูทอดกรอบ / 3. ถั่วลิ้นเต้าหวานผัดกุ้ง / 4. แกงคั่วหอย / 5. น้ำพริกกะปิ ปลาอย่าง / 6. ทอดมันปลากราย / 7. ยำสามแซบ / 8. กล้วยปลาน้ำ / ข้าวสวย, ผลไม้, น้ำเปล่า, น้ำแข็ง

**บ่าย** นำท่านเดินทางสู่ “วัดถ้ำเสือ” จุดหมายปลายทางแรกของการเดินทาง นำท่านไปสักการะขอพรพระพุทธรูปปางประธานพรที่ใหญ่ที่สุดในจังหวัดกาญจนบุรี อีกด้วยที่วัดมีรถรางสำหรับขึ้นไปสักการะพระพุทธรูป อีกทั้งยังมีเจดีย์เกษแก้วประสาทที่สวยงาม มีการประดิษฐ์สถานพระบรมสารีริกธาตุที่อันเชิญมาจากอินเดียไว้อีกด้วย ให้ท่านได้อิ่มเอมบุญก่อนการเดินทางจุดหมายปลายทางต่อไป คือ “มินาคาเฟ่” แวะจิบกาแฟและถ่ายรูปนาข้าวยามบ่าย จุดเช็คอินอันเป็นที่นิยมในจังหวัดกาญจนบุรี แบบชิคๆเก๋ๆจากนั้น นำท่านชื่อของฝากพื้นบ้าน “ร้านแก้ว” ก่อนนำท่านออกเดินทางกลับสู่กรุงเทพมหานคร



20.30 เดินทางถึงกรุงเทพมหานครโดยสวัสดิภาพ พร้อมกับภาพประทับใจมากมายในการเดินทางครั้งนี้

\*\*\* หมายเหตุ โปรแกรมการเดินทางอาจเปลี่ยนแปลงได้ตามความเหมาะสม เนื่องจากสภาพ ลม ฟ้า อากาศ การจราจร การล่าช้าของสายการบิน และสถานการณ์ในขณะนั้น เพื่อความเหมาะสม และความปลอดภัยในการเดินทาง บริษัทฯ ได้มอบหมายให้ มัคคุเทศก์มีอำนาจตัดสินใจ ทั้งนี้จะคำนึงถึงความเป็นไปได้ ความเหมาะสม และผลประโยชน์ของหมู่คณะเป็นสำคัญ

วันเดินทาง	ผู้ใหญ่ ราคาท่านละ พักห้องละ 2-3 ท่าน	เด็ก 2-12 ปี พัก กับผู้ใหญ่ 1 ท่าน	เด็ก 2-12 ปี พักกับผู้ใหญ่ 2 ท่าน มีเตียงเสริม	เด็ก 2-12 ปี พักกับผู้ใหญ่ 2 ท่าน ไม่มีเตียงเสริม	พักท่านเดียว เพิ่มท่านละ
21-23 ส.ค. 63	6,590	6,590	6,390	6,090	2,500
28-30 ส.ค. 63	6,590	6,590	6,390	6,090	2,500
04-06 ก.ย. 63	6,590	6,590	6,390	6,090	2,500
11-13 ก.ย. 63	6,590	6,590	6,390	6,090	2,500
18-20 ก.ย. 63	6,590	6,590	6,390	6,090	2,500
25-27 ก.ย. 63	6,590	6,590	6,390	6,090	2,500
02-04 ต.ค. 63	6,590	6,590	6,390	6,090	2,500
<b>09-11 ต.ค. 63</b>	<b>6,590</b>	<b>6,590</b>	<b>6,390</b>	<b>6,090</b>	<b>2,500</b>
<b>11-13 ต.ค. 63</b>	<b>6,590</b>	<b>6,590</b>	<b>6,390</b>	<b>6,090</b>	<b>2,500</b>
16-18 ต.ค. 63	6,590	6,590	6,390	6,090	2,500
<b>23-25 ต.ค. 63</b>	<b>6,590</b>	<b>6,590</b>	<b>6,390</b>	<b>6,090</b>	<b>2,500</b>
30ต.ค.-01พ.ย. 63	6,590	6,590	6,390	6,090	2,500
06-08 พ.ย. 63	6,590	6,590	6,390	6,090	2,500
13-15 พ.ย. 63	6,590	6,590	6,390	6,090	2,500
20-22 พ.ย. 63	6,590	6,590	6,390	6,090	2,500
27-29 พ.ย. 63	6,590	6,590	6,390	6,090	2,500
<b>04-06 ธ.ค. 63</b>	<b>6,590</b>	<b>6,590</b>	<b>6,390</b>	<b>6,090</b>	<b>2,500</b>
<b>05-07 ธ.ค. 63</b>	<b>6,590</b>	<b>6,590</b>	<b>6,390</b>	<b>6,090</b>	<b>2,500</b>
<b>10-12 ธ.ค. 63</b>	<b>6,590</b>	<b>6,590</b>	<b>6,390</b>	<b>6,090</b>	<b>2,500</b>
11-13 ธ.ค. 63	6,590	6,590	6,390	6,090	2,500
18-20 ธ.ค. 63	6,590	6,590	6,390	6,090	2,500
<b>25-27 ธ.ค. 63</b>	<b>6,590</b>	<b>6,590</b>	<b>6,390</b>	<b>6,090</b>	<b>2,500</b>

**จำนวนลูกค้าออกเดินทางเพียง 8 ท่าน**

**อัตราค่าบริการนี้รวม**

1. ค่ารถตู้ VIP ปรับอากาศนำเที่ยวตามระบุไว้ในรายการ
2. โรงแรมที่พัก 2 คืน พักห้องละ 2-3 ท่าน
3. ค่าอาหารทุกมื้อตามที่ระบุในรายการ
4. ค่าล่องเรือและทำกิจกรรมตลอดทริป
5. มัคคุเทศก์ผู้มีประสบการณ์นำเที่ยวให้ความรู้ ดูแลอำนวยความสะดวกตลอดการเดินทาง
6. ค่าประกันอุบัติเหตุในการเดินทางวงเงินท่านละ 1,000,000 บาท

## อัตราค่าบริการนี้ไม่รวม

1. ค่าภาษีมูลค่าเพิ่ม 7 % และค่าภาษีหัก ณ ที่จ่าย 3 %
2. ค่าทิปมัคคุเทศก์พร้อมทั้งผู้ช่วยมัคคุเทศก์ และค่าทิปพนักงานขับรถ ท่านละ 400 บาท
3. ค่าใช้จ่ายส่วนตัว อาทิ ค่าโทรศัพท์ ค่าซักรีด ค่าเครื่องดื่มและอาหารนอกเหนือจากที่ระบุในรายการ
4. ค่าใส่บาตรพระ สะพานมอญ

## เงื่อนไขการสำรองที่นั่ง และการชำระเงิน

1. กรุณาชำระค่ามัดจำทัวร์ 2,500 บาท/ท่าน ภายใน 24 ชั่วโมงทำการนับจากวันจอง พร้อมส่งสำเนาบัตรประชาชน (ที่สะดวกชื่อและนามสกุลภาษาอังกฤษ เพื่อให้นำส่งประกันการเดินทาง) และหลักฐานโอนเงิน
2. ค่าทัวร์ส่วนที่เหลือชำระก่อนการเดินทางไม่น้อยกว่า 30 วันทำการ หรือตามวันเรียกเก็บเงินที่ระบุ (การไม่ชำระเงินค่ามัดจำหรือชำระไม่ครบ บริษัทฯ มีสิทธิยกเลิกการจัดหรือยกเลิกการเดินทาง)

## เงื่อนไขการยกเลิก

1. กรณียกเลิกการเดินทาง หากแจ้งหลังจากจ่ายเงินมัดจำแล้ว ขอสงวนสิทธิ์ เก็บค่าธรรมเนียมท่านละ 2,000 บาท หากแจ้ง ระหว่าง 15-8 วันทำการ ก่อนวันเดินทาง บริษัทฯ ขอสงวนสิทธิ์คืนเงินให้กับลูกค้าจำนวน 50 % ของเงินที่ลูกค้าได้ชำระไว้แล้ว หากแจ้งน้อยกว่า 8 วันทำการก่อนวันเดินทาง ขอสงวนสิทธิ์ไม่คืนเงินใดๆทั้งสิ้นให้กับลูกค้า
2. กรณีที่มีการจองต่ำกว่า 20 ท่าน บริษัทฯ ขอสงวนสิทธิ์ในการยกเลิกโปรแกรมนี้ โดยจะคืนเงินที่ลูกค้าได้ชำระไว้แล้วทั้งหมด

## \*\*\*หมายเหตุ\*\*\*

- การเดินทางในแต่ละครั้งต้องมีผู้เดินทางที่เป็นผู้ใหญ่ จำนวน 20 ท่านขึ้นไป ถ้าผู้โดยสารไม่ครบตามจำนวนดังกล่าว ทางบริษัทฯ ขอสงวนสิทธิ์ในการเปลี่ยนแปลงราคาหรือเลื่อนการเดินทาง หรือยกเลิกการเดินทาง
- รายการท่องเที่ยวอาจมีการเปลี่ยนแปลงได้ตามความเหมาะสม อันเนื่องจากฤดูกาล สภาพภูมิอากาศ เหตุการณ์ทางการเมือง สภาพการจราจร ภัยธรรมชาติ เป็นต้น โดยมีได้แจ้งให้ทราบล่วงหน้า โดยทางบริษัทฯ จะคำนึงถึงประโยชน์และความปลอดภัยของท่านเป็นสำคัญที่สุด
- หากท่านไม่ได้เดินทางท่องเที่ยวพร้อมคณะหรือถอนตัวออกจากคณะ ท่านไม่สามารถเรียกเงิน หรือส่วนบริการที่ขาดหายไปมาทดแทนได้
- กรณีที่ท่านเป็นขามุสลิม ไม่ทานเนื้อสัตว์ หรือแพ้อาหารบางประเภท กรุณาแจ้งบริษัทฯ ให้ทราบล่วงหน้า
- ทางบริษัทฯ ไม่รับผิดชอบในความเสียหาย หรือการยกเลิกการเดินทางที่เกิดจากเหตุสุดวิสัย อาทิ ภัยจากธรรมชาติ ภัยจากสงคราม การจลาจล การนัดหยุดงาน หรือสิ่งของสูญหายตามสถานที่ต่างๆ
- การจัดที่นั่งบนรถบัสขึ้นอยู่กับลำดับการจอง และถือเป็นสิทธิ์ขาดของทางบริษัทฯ ในการบริหารจัดการ



- เมื่อท่านตกลงชำระเงินมัดจำหรือค่าทัวร์ทั้งหมดกับทางบริษัทฯ แล้ว ทางบริษัทฯ จะถือว่าท่านได้ยอมรับเงื่อนไขข้อตกลงต่างๆ ทั้งหมด

## มาตรการการดูแลป้องกัน ในช่วงภาวะโควิด 19

- ผู้เดินทางทุกท่านต้องใส่หน้ากากอนามัยตลอดการเดินทาง
- ต้องมีการตรวจวัดอุณหภูมิก่อนเดินทาง และล้างมือด้วยเจลแอลกอฮอล์ก่อนขึ้น-ลงรถทุกครั้ง
- ที่นั่งบนรถมีการจัดระยะห่างแบบเหมาะสม (ถือเป็นสิทธิขาดของทางบริษัทฯ ในการบริหารจัดการ)
- มีการฉีดพ่นทำความสะอาดบนรถโดยสาร

### หากใครสนใจจะจอง...

- . สอบถามผ่าน.Line กด-><https://lin.ee/5nDHUO6>
- . จองทัวร์ผ่าน.FB inbox ก็ได้เช่นกัน-> <http://m.me/unithaitrip>
- . หรือโทร 02-234-5936



# แบ่งเป็นฝ่ายๆ ดังนี้

## การบริการทั้งหมดของเรา



### Unithai-Care

- ร้องเรียนการให้บริการ
- บริการไม่สุภาพ (ติ-ชม)



Line ID : @unithaicare



02-234-5936 ต่อ 8

QR - ADD LINE



### Unithai Big Group

- จัดกรุ๊ปเหมา , Private Group
- คูงาน , สัมมนา , VIP Group



Line ID : @unithaibiggroup



094-851-6663



098-246-3259

QR - ADD LINE



### Unithaiplus+ Team

- รวมทัวร์..คิดคุณภาพ
- เน้นยุโรป ไม่เน้นโปรไฟไหม้



Line ID : @unithaiplusteam



089-450-4046



080-059-8890

QR - ADD LINE



### Unithai เชียงใหม่

- รวมทัวร์..บินตรงจาก “เชียงใหม่”
- มีสาขาที่ “เชียงใหม่”



Line ID : @unithainorth



088-055-5582



088-055-5581

QR - ADD LINE



### โคตรโปรตั๋ว Unithai

- ตั๋วเครื่องบิน ลด 20-60%
- ผ่อนได้ 3-10 เดือน



Line ID : @proticket



02-234-5936 ต่อ 3

QR - ADD LINE



### Unithai Visa

- รับทำ Visa ทั่วโลก
- ไม่ซื้อทัวร์กับเรา ก็ทำได้



Line ID : @unithaivisa



02-234-5936 ต่อ 4

QR - ADD LINE

