



UNITHAITRIP CO.LTD  
UNITHAI TRAVEL CO.LTD  
33/47 Wall Street Tower 11<sup>th</sup> Floor, Surawongse Road,  
Suriyawongse, Bangrak, Bangkok 10500  
ใบอนุญาตเลขที่ 11/02206

Call Center ให้บริการ 09:30 - 17:30 น.  
02-234-5936, 02-632-6882

LINE ID: @Unithaitrip (ตอบรับ 24 ชม.)  
ออฟฟิศเปิด 7 วัน (จ.-อา.) 09:00-20:00 น.

# รหัสโปรแกรม : 20353 (กรุณาแจ้งรหัสโปรแกรมทุกครั้งที่สอบถาม)

เกี่ยวกับเรา...ไม่มีวันสิ้นสุด

4วัน  
2คืน

## ทัวร์บ้าน บ่อเกลือ-ปัว

สัมผัสบรรยากาศสโลว์ไลฟ์  
เขาค้อ "เขื่อนอังก่อ กาแฟบ้าน"

เดินทาง : กันยายน-ธันวาคม 2563

เริ่มต้น

# 4,999



บ่อเกลือ, กระจับปี่บ้านลือโลก

เดินทางโดย รถบัสVIP  
25ท่าน ออกเดินทาง



มีไกด์  
นำเที่ยว

อาหาร  
7 มื้อ



แถมฟรี!!  
หน้ากากอนามัย  
พร้อมบริการ!!  
แอลกอฮอล์เจล

- วัดพระธาตุเขาน้อย • วัดศรีพันต้น • วัดภูมินทร์ • วัดมิ่งเมือง
- ชุมต้นสิลาหวดีหรือต้นลั่นทม • วัดพระธาตุช้างค้ำวรวิหาร
- เขื่อนอังก่อ • วัดพระธาตุแช่แห้ง • ถนนคนเดินน่าน
- ถนนโศภน 3-1081 • บ่อเกลือสินเธาว์โบราณ
- จุดชมวิง1715 อุทยานแห่งชาติดอยภูคา • ปัว • วัดภูเกิด
- วัดศรีมงคล (ก่ง) • คาเฟ่กาแฟเกลือ • วัดพระธาตุอานนท์อารามหลวง

เที่ยวไทยสุขใจ สไตล์ New Normal • วัตถุประสงค์ผู้มีเดินทาง

วันแรก ปั่นน้ำมัน ปตท. วิชาการดีชาออก ฟังตรงข้ามมหาวิทยาลัยหอการค้า – อำเภอปัว จังหวัดน่าน

20.00 น. พร้อมกัน ณ ปั่นน้ำมัน ปตท. วิชาการดีชาออก



บริการ  
**เจลล้างมือ**  
ฆ่าเชื้อ



บริการ  
**วัดอุณหภูมิ**  
ผู้เดินทาง



บริการ  
**หน้ากากอนามัย**  
ลดการแพร่กระจายเชื้อ

21.00 น. นำท่านออกเดินทางสู่ **อำเภอปัว จังหวัดน่าน** เป็นจังหวัดเล็กๆติดชายแดน ไทย-ลาว แหล่งท่องเที่ยวส่วนใหญ่จะเป็นการท่องเที่ยวทางศิลปวัฒนธรรม เช่น โบราณสถาน วัด พระธาตุ ซึ่งเป็นสถาปัตยกรรมแบบไทลื้อ-ล้านนารวมทั้งมี ภาพเขียนฝาผนัง และแหล่งท่องเที่ยวทางธรรมชาติ (ใช้ระยะเวลาเดินทางโดยประมาณ 11 ชั่วโมง)

วันที่สอง จังหวัดน่าน – ปัว – วัดภูเก็ต – คาเฟ่ กาแฟไทลื้อ – ถนนโค้งเลข 3 ถนนหมายเลข 1081 – บ่อเกลือสินเธาว์โบราณ – จุดชมวิว 1715 อุทยานแห่งชาติดอยภูคา – ปัว

เช้า พร้อมบริการอาหารเช้า SET BOX ข้าวเหนียวหมู (1)

นำท่าน เดินทางสู่ **วัดภูเก็ต** หมายถึง วัดบ้านเก็ตที่อยู่บนภู หรือ ดอย วัดภูเก็ต เป็นวัดที่มีภูมิทัศน์และวิวที่สวยงามมีลานชมวิวที่สามารถมองได้กว้างถึง 180 องศา สามารถเห็นวิวทุ่งนาแล้วมีเทือกเขาอุทยานแห่งชาติดอยภูคา ด้านล่างมีแม่น้ำไหลผ่าน ทางวัดได้จัดให้เป็นเขตกัยทาน สามารถให้อาหารจากลานข้างบน ผ่านท่อไหลลงไปให้กับฝูงปลาได้



จากนั้น นำท่านเข้าสู่ **ร้านกาแฟบ้านไทลื้อ** ร้านกาแฟชื่อดังของจังหวัดน่าน เป็นส่วนหนึ่งของร้าน ลำดวนผ้าทอ ร้านขายผ้าพื้นบ้านที่มีของที่ระลึกและผ้าทอไทลื้อ ผ้าทอน้ำไหล ลายโบราณต่างๆ สำหรับโซนร้านกาแฟสไตล์ของชุมชนชาวไทลื้อผสมล้านนา ภายในร้านมีเรือนไม้เก่าที่จัดโชว์เครื่องมือเครื่องไม้เก่าแก่ของชาวไทลื้อมาประดับตกแต่งสวยงาม จะมีมุมนั่งจิบกาแฟเป็นกระท่อมมุงด้วยหลังคาจาก สามารถมองเห็นวิวทิวทัศน์ทุ่งนา สามารถเลือกนั่งชิลๆ บรรยากาศอันเงียบสงบได้ตามอัธยาศัย



จากนั้น นำท่านเดินทางสู่ **อำเภอบ่อเกลือ** โดยใช้เส้นทางถนนหมายเลข 1081 ช่วงหลักกิโลเมตรที่ 38-39 ถนนช่วงนี้จะโค้งเป็นเลข 3 เป็นการสร้างถนนที่ลัดเลาะตามแนวธรรมชาติของเส้นทางนี้ หนึ่งเส้นทางที่สวยงาม และเป็นที่ยอมรับของนักท่องเที่ยวในการแวะถ่ายรูป



เดินทางถึง เกลือภูเขาที่มีเพียงแห่งเดียวในโลก เดิมมีชื่อเรียกว่า “เมืองบ่อ” หมายถึง เมืองที่มี บ่อเกลือสินเธาว์อยู่ในพื้นที่ เป็นบ่อเกลือที่มีอายุกว่า 800 ปี ท่านจะได้สัมผัสวิถีชาวบ้าน ที่ประกอบอาชีพผลิตเกลือภูเขาแบบโบราณ ท่านสามารถเลือกซื้อผลิตภัณฑ์แปรรูปจากเกลือได้ เช่น ดอกเกลือ เกลือแกง เกลือสปา ยาสีฟันเกลือ เป็นต้น (หมายเหตุ : งดสาธิตวิธีทำเกลือในช่วงเทศกาลเข้าพรรษา เนื่องจากเป็นช่วงฤดูฝนทำให้ไม่สามารถตากเกลือได้)



### เที่ยง บริการอาหารกลางวัน (2)

จากนั้น นำท่านชม **จุดชมวิว 1715** จุดแวะพักชมวิวที่สูงห่างจากระดับน้ำทะเล 1715 เมตร เป็นจุดชมพระอาทิตย์ขึ้น และพระอาทิตย์ตกได้ โดยมีระยะทางห่างจากที่ทำการอุทยานแห่งชาติดอยภูคา 8 กิโลเมตร เส้นทาง ปัว – บ่อเกลือ มองเห็นภูเขาสลับซับซ้อน

นำท่าน เดินทางสู่ **อำเภอปัว** โดยใช้เส้นทางถนนหมายเลข 1256 ที่เป็นอีกหนึ่งเส้นทางที่เรียกกันว่า “ถนนลอยฟ้า” ซึ่งอยู่ท่ามกลางธรรมชาติอันแสนสงบ พร้อมสัมผัสกับธรรมชาติแบบเต็มอ้อมตลอดทั้งเส้นทาง อีกทั้งยังมีภูเขาและต้นไม้ปกคลุมทั้งพื้นที่ ซึ่งเห็นได้จากภาพมุมสูง



เย็น บริการอาหารค่ำ (3)  
ที่พัก ฮักปัว โฮเทล หรือเทียบเท่า

วันที่สาม วัดศรีมงคล (ก่ง) – เขื่อนอังตอ กาแฟน่าน – พระธาตุแช่แห้ง – วัดศรีพันต้น – วัดมิ่งเมือง – ชุม ตันลีลาวดี – วัดพระธาตุช้างค้ำวรวิหาร – วัดภูมินทร์ – วัดพระธาตุเขาน้อย – ถนนคนเดินเมืองน่าน

เช้า รับประทานอาหารเช้า ณ ห้องอาหารโรงแรม (4)

นำท่าน เข้าสู่ **วัดศรีมงคล (ก่ง)** เป็นวัดเก่าแก่ที่ได้รับพระราชทานวิสุงคามสีมาตั้งแต่ปี พ.ศ. 2395 พระสงฆ์ที่มีชื่อที่สุดของวัดนี้คือ หลวงปู่ก่ง ภายในวัดมีสิ่งที่น่าสนใจ ทั้งวิหารหลวงที่มีภาพจิตรกรรมฝาผนังอันงดงาม โดยเลียนแบบการวาดของหนานบัวผัน จิตรกรชาวน่านเชื้อสายไทลื้อ ซึ่งวาดภาพจิตรกรรมฝาผนังที่วัดภูมินทร์และวัดหนองบัวของจังหวัดน่าน โดยบริเวณลานชมวิว ทางวัดได้จัดทำเป็นซุ้มและจุดชมวิวให้ถ่ายภาพหลายจุด รวมถึงร้านกาแฟบรรยากาศไทยๆ ให้พักผ่อนหย่อนใจ มีทัศนียภาพที่งดงาม มองเห็นทุ่งนาเขียวขจี และทิวเขาของดอยภูคาเรียงรายสลับซับซ้อน



นำท่าน เข้าสู่ **อำเภอเมืองน่าน** มีสภาพภูมิประเทศส่วนใหญ่เป็นภูเขา มีภูเขาในเขตอำเภอบ่อเกลือ เป็นยอดเขาที่สูงที่สุดในจังหวัด คือมีความสูงถึง 2,079 เมตร และมีดอยภูคาในเขตอำเภอบัว เป็นยอดเขาที่สำคัญของจังหวัด มีความสูง 1,980 เมตร ส่วนพื้นที่ราบจะอยู่บริเวณตอนกลางของจังหวัด และตามลุ่มน้ำต่าง ๆ แหล่งน้ำที่สำคัญของจังหวัดคือแม่น้ำน่าน ซึ่งมีต้นกำเนิดทางตอนเหนือของจังหวัด แล้วไหลลงไปยังเขื่อนสิริกิติ์ในจังหวัดอุตรดิตถ์ และบรรจบกับแม่น้ำปิงที่จังหวัดนครสวรรค์เป็นแม่น้ำเจ้าพระยา

นำท่าน นั่งจิบชากาแฟที่ **เฮือนฮังต๋อ กาแฟน่าน** ซึ่งเป็นร้านกาแฟที่รวมเอากาแฟจากแหล่งปลูกต่างๆของจังหวัดน่านมาไว้ที่นี่ เป็นร้านที่มีขนาดใหญ่บรรยากาศดี มีมุมให้ถ่ายรูป, มุมให้นั่งชิลๆเยอะ ให้ท่านสัมผัสกับบรรยากาศสบายๆร่มรื่น



นำท่าน เดินทางสู่ **พระธาตุแช่แห้ง พระอารามหลวง** พระธาตุประจำปีเกิด ปีเถาะ (ปีนักษัตรกระต่าย) เดิมเป็นวัดราษฎร์ ปัจจุบันเป็นพระอารามหลวง เป็นอนุสรณ์ของความรักและความสัมพันธ์ ระหว่างเมืองน่านกับเมืองสุโขทัยในอดีต จากพงศาวดารเมืองน่านกล่าวว่า พระยาการเมือง เจ้านครน่านได้อัญเชิญพระบรมสารีริกธาตุจาก กรุงสุโขทัย (กระดุกข้อมือข้างซ้าย) มาประดิษฐานไว้ที่ดอยภูเพียงแช่แห้ง



นำท่าน

เดินทางสู่ **วัดศรีพันต้น** แห่งราชวงศ์สุทนต์ โดยพญาพันต้น เจ้าผู้ครองนครน่าน เป็นผู้สร้าง ซึ่งชื่อวัดตรงกับนามผู้สร้าง คือพญาพันต้น วิหารของวัดศรีพันต้น มีความสวยงามเป็นสง่าด้วยสีทองเหลืองอร่าม และเป็นอีกวัดที่มีจิตรกรรมปูนปั้นที่สวยงาม พญานาคเจ็ดเศียรตั้งเด่นเป็นสง่าเฝ้าบันได หน้าวิหาร และภายในวิหารช่างชาวน่านได้เขียนภาพลายเส้นประวัติของพระพุทธเจ้าและประวัติการกำเนิดเมืองน่าน มันเป็นภาพเขียนลายเส้นลงสีธรรมชาติสวยงามและทรงคุณค่าอย่างยิ่ง

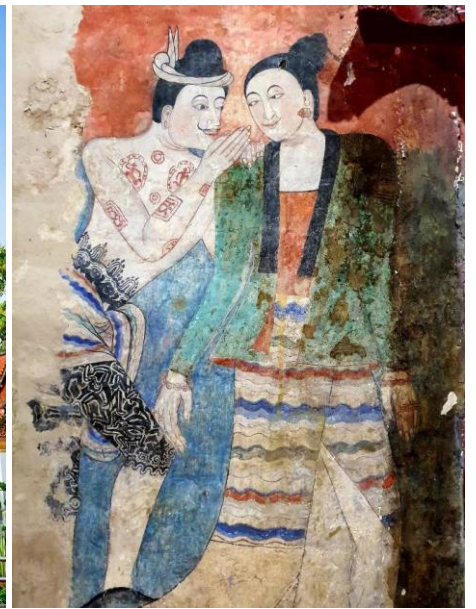


นำท่าน

เดินทางสู่ **วัดมิ่งเมือง** ตั้งอยู่ที่ถนนสุริยพงษ์ เป็นที่ประดิษฐานเสาหลักเมืองของจังหวัดน่าน เดิมเป็นวัดร้าง มีเสาหลักเมืองที่เป็นท่อนซุงขนาดใหญ่สองคนโอบ ต่อมาเจ้าครองนครน่านสถาปนาวัดใหม่ตั้งชื่อว่า วัดมิ่งเมือง ตามชื่อที่เรียกเสาหลักเมืองว่า เสามิ่งเมือง ต่อมาปี 2527 ได้มีการรื้อถอนและสร้างอุโบสถหลังใหม่เป็นแบบล้านนาร่วมสมัยแบบในปัจจุบัน โดยตกแต่งลายปูนปั้นที่ผนังด้านนอกของพระอุโบสถ มีความสวยงามวิจิตรบรรจงมาก เป็นฝีมือตระกูลช่างเชียงแสน มีความวิจิตร งดงามมาก ภายในมีภาพจิตรกรรมฝาผนังแสดงให้เห็นวิถีชีวิตของชาวเมืองน่าน ฝีมือช่างท้องถิ่นยุคปัจจุบัน และในบริเวณวัดยังเป็น ที่ ประดิษฐานเสาหลักเมือง ซึ่งอยู่ในศาลาจัตุรมุข ด้านหน้าพระอุโบสถ เสาหลักเมืองสูงประมาณ 3 เมตร ฐานประดับด้วยไม้แกะสลดลาย ลงรักปิดทอง ยอดเสาแกะสลักเป็นรูปพรหมพักตร์มีชื่อ เมตตา กรุณา มุทิตา อุเบกขา



นำท่าน เดินทางสู่ **วัดภูมินทร์** เดิมชื่อ "วัดพรหมมินทร์" เป็นวัดที่แปลกกว่าวัดอื่น ๆ คือ โบสถ์และวิหารสร้างเป็นอาคารหลังเดียวกันประตูไม้ทั้งสี่ทิศ แกะสลักลวดลายโดยช่างฝีมือล้านนาสวยงามมาก นอกจากนี้ฝาผนังยังแสดงถึงชีวิตและ วัฒนธรรมของยุคสมัยที่ผ่านมาตามพงศาวดารของเมืองน่าน ความงามของ **พระอุโบสถจตุรमुख** เป็นพระอุโบสถทรงจตุรमुख พระประธานจตุรพักตร์ นาคสะดุ้งขนาดใหญ่แห่แหนพระอุโบสถเทินไว้กลางลำตัวนาค พระอุโบสถจตุรमुखนี้กรมศิลปากรได้สันนิษฐานว่า เป็นพระอุโบสถจตุรमुखหลังแรกของ ประเทศไทยพระอุโบสถ ตรงใจกลางประดิษฐานพระพุทธรูปขนาดใหญ่ 4 องค์ หันพระพักตร์ออก ด้านประตูทั้งสี่ทิศ หันเบื้องพระปฤษฎางค์ ซนกันประทับ นั่งบนฐานชุกชี เป็นพระพุทธรูปปางมารวิชัย ผู้ที่ไปชมความงามของ พระอุโบสถนี้ไม่ว่าจะเดินขึ้นบันไดทิศใด จะพบพระพักตร์ของพระพุทธรูปทุกด้าน ภายในจะมีภาพจิตรกรรมฝาผนังชื่อดัง "ปูม่านยาม่าน หรือ หนุ่มกระซิบ" ผลงานของหนานบัวผัน จิตรกรท้องถิ่นเชื้อสายไทลื้อ เป็นภาพชายหญิงคู่หนึ่งกำลังกระซิบอยู่ และเป็นภาพที่รู้จักกันในชื่อ "กระซิบรักบันลือโลก" และเป็นที่นิยมกันในหมู่นักท่องเที่ยวที่ต้องมาถ่ายรูปกับภาพจิตรกรรมฝาผนังนี้



นำท่าน เดินทางสู่ **วัดพระธาตุเขาน้อย** องค์พระธาตุตั้งอยู่บนยอดดอยเขาน้อย ซึ่งอยู่ด้านตะวันตกของตัวเมืองน่าน สร้างในสมัยเจ้าปู่แข็ง เมื่อปี พ.ศ. 2030 องค์พระธาตุเป็นเจดีย์ก่ออิฐถือปูนทั้งองค์ เป็นศิลปะพม่าผสมล้านนา ภายในบรรจุพระเกศาธาตุขององค์สมเด็จพระสัมมาสัมพุทธเจ้าได้รับการบูรณปฏิสังขรณ์ครั้งใหญ่ในสมัยพระเจ้าสุริยวงศ์ผริตเดชฯ ระหว่างปี พ.ศ. 2449-2454 โดยช่างชาวพม่า จากวัดพระธาตุเขาน้อย สามารถมองเห็นทิวทัศน์โดยรอบของตัวเมืองน่าน ปัจจุบันบริเวณลานชมทิวทัศน์ ประดิษฐานพระพุทธรูปมหาอุดมมงคล นันทบุรีศรีน่าน ซึ่งเป็นพระพุทธรูปปางประทานพร บนฐานดอกบัวสูง 9 เมตร บนยอดพระเกศาทำจากทองคำหนัก 27 บาท



เย็น **อิสระอาหารค่ำตามอัธยาศัย ณ ถนนคนเดินเมืองน่าน**

จากนั้น นำท่านเข้าสู่ **ถนนคนเดินเมืองน่าน** หรือ **ถนนคนเดินกาดช่วงเมืองน่าน** เปิดทุกวันศุกร์-อาทิตย์ ตั้งแต่ 17.00 – 22.00 น. ตั้งอยู่บนถนนผากอง ระหว่างลานช่วงเมือง หน้าศูนย์บริการนักท่องเที่ยว ไปถึงสามแยกถนนจักรประโชติ ให้ท่านเลือกซื้ออาหารมากมาย มีทั้งอาหารพื้นเมือง ผักผลไม้ หรือเสื้อผ้าพื้นเมือง ของฝากของที่ระลึกแฮนด์เมดต่างๆจากจังหวัดน่านของได้จากที่นี่ ในราคาย่อมเยา อิสระให้ท่านเดินเล่นตามอัธยาศัย

**ที่พัก**            **โรงแรมน้ำตองน่าน หรือเทียบเท่า**

**วันที่สี่**            **จังหวัดน่าน – วัดพระธาตุช่อแฮ จังหวัดแพร่ – กรุงเทพฯ**

**เช้า**                **รับประทานอาหารเช้า ณ ห้องอาหารโรงแรม (6)**

จากนั้น นำท่านเข้าสู่จังหวัดแพร่ เพื่อให้ท่านสักการะขอพร ณ **วัดพระธาตุช่อแฮ พระอารามหลวง** วัดศักดิ์สิทธิ์เก่าแก่ คู่บ้านคู่เมืองจังหวัดแพร่ และเป็นวัดพระธาตุประจำปีเกิดของผู้ที่เกิดปีขาล สำหรับชื่อพระธาตุช่อแฮนั้นมีความเชื่อดั้งเดิมว่า ขุนลัวะอ้ายก้อมได้นำผ้าแพรมาถวายพระพุทธเจ้า และต่อมาชาวบ้านได้นำผ้าแพรชั้นดีทอจากสิบสองปันนามาผูกบูชาพระธาตุ คำว่าช่อแฮ จึงหมายถึง “ช่อแพร” นั่นเอง พระธาตุช่อแฮ ซึ่งพบว่าเขียนเป็นอักษรธรรมว่า "ช่อแฮ" และ "ช่อแระ" ซึ่งอ่านว่า "ช่อแฮ" ทั้งสองอย่างนั้นมีความหมายว่า “จงสามเหลี่ยมทำด้วยแพร”



อัตราค่าบริการ

| กำหนดการเดินทาง                                 | ราคาทัวร์ผู้ใหญ่/เด็ก<br>ห้อง 2-3 ท่าน | พักเดี่ยวเพิ่ม |
|---|--|----------------|
| 03 – 06 กันยายน 2563                            | 4,999                                  | 1,500          |
| 10 – 13 ตุลาคม 2563                             | 4,999                                  | 1,500          |
| 04 – 07 ธันวาคม 2563<br>(วันหยุด)               | 4,999                                  | 1,500          |
| 10 – 13 ธันวาคม 2563<br>(วันวันคล้ายสวรรคต ร.๙) | 4,999                                  | 1,500          |
| 29 ธ.ค. – 01 ม.ค. 2563<br>(วันปีใหม่)           | 5,999                                  | 2,000          |
| 30 ธ.ค. – 02 ม.ค. 2563<br>(วันปีใหม่)           | 6,999                                  | 2,000          |
| 31 ธ.ค. – 03 ม.ค. 2563<br>(วันปีใหม่)           | 6,999                                  | 2,000          |

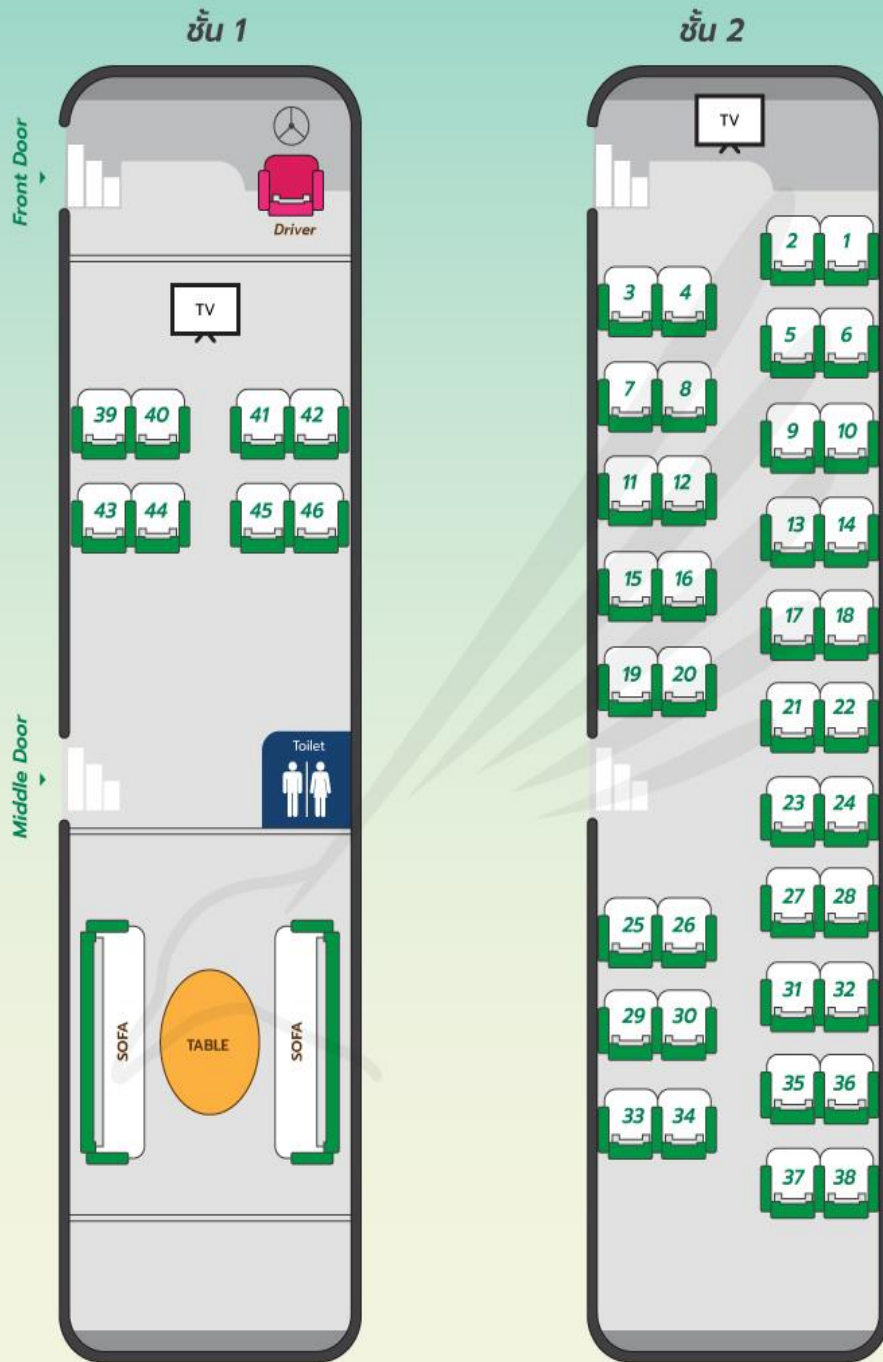
\* กรณีพัก 3 ท่าน/ห้อง ทางโรงแรมจะทำการเสริมเตียงได้เท่านั้น \*

\*\* ราคาทัวร์นี้สำหรับนักท่องเที่ยวชาวไทยเท่านั้น นักท่องเที่ยวต่างชาติมีค่าใช้จ่ายเพิ่มเติม 500 บาท/ท่าน \*\*

\*\*\*ค่าบริการข้างต้น ยังไม่รวมค่าทิปคนขับรถ และไกด์นำเที่ยวท่านละ 400 บาท /ทริป/ต่อท่าน\*\*\*

การเดินทางในแต่ละครั้งจะต้องมีผู้โดยสารจำนวนขั้นต่ำ 25 ท่าน ต่อ 1 คันรถบัส กรณีผู้โดยสารไม่ครบตามจำนวนดังกล่าว บริษัทฯ ขอสงวนสิทธิ์ในการเลื่อนการเดินทาง หรือเปลี่ยนแปลงราคา

# ผังรถบัส 46 ที่นั่ง



### อัตราค่าบริการนี้รวม

- ค่ารถบัสปรับอากาศตลอดเส้นทาง ตามรายการที่ระบุ (ยังไม่รวมทิปคนขับรถ)
- ค่าเข้าชมสถานที่ต่างๆ ตามรายการระบุ
- ค่าอาหารตามที่รายการระบุ โดยทางบริษัทขอสงวนสิทธิ์ในการปรับเปลี่ยนได้ตามความเหมาะสม โดยคำนึงถึงประโยชน์ของลูกค้าเป็นสำคัญ
- ค่าโรงแรมที่พักระดับมาตรฐานตามที่รายการระบุ (พักห้องละ 2 ท่าน หรือ 3 ท่าน ต่อห้อง กรณีที่โรงแรมมีห้องพัก 3 ท่าน Triple ว่าง) ทางบริษัทขอสงวนสิทธิ์ ในการปรับเปลี่ยนโรงแรมที่พักไปเป็นเมืองใกล้เคียงแทนโดยอ้างอิงมาตรฐานคุณภาพและความเหมาะสมเดิมโดยคำนึงถึงประโยชน์ของลูกค้าเป็นสำคัญ
- ค่าจ้างไกด์นำเที่ยวคอยบริการ และ อำนวยความสะดวกตลอดการเดินทาง
- ค่าประกันอุบัติเหตุระหว่างเดินทาง วงเงินท่านละ 1,000,000 บาท (เงื่อนไขตามกรมธรรม์) กรณีต้องการซื้อประกันเพิ่มเพื่อคุ้มครองสุขภาพกรุณาติดต่อเจ้าหน้าที่เป็นกรณีพิเศษ

### อัตราค่าบริการนี้ไม่รวม

- ค่าใช้จ่ายส่วนตัวนอกเหนือจากรายการที่ระบุ เช่น ค่าโทรศัพท์ ค่าโทรศัพท์ทางไกล ค่าอินเทอร์เน็ต ค่าซักรีด มินิบาร์ในห้อง รวมถึงค่าอาหาร เครื่องดื่มที่สั่งเพิ่มนอกเหนือรายการ และ ค่าพาหนะต่างๆ ที่ไม่ได้ระบุไว้ในรายการ
- ค่าใช้จ่ายที่เพิ่มขึ้นของนักท่องเที่ยวที่มีได้เกิดจากความผิดของทางบริษัท เช่น ภัยธรรมชาติ การจลาจล การนัดหยุดงาน การปฏิบัติ อุบัติเหตุ ความเจ็บป่วย ความสูญหายหรือเสียหายของสัมภาระ ความล่าช้า เปลี่ยนแปลง หรือการบริการของสายการบิน เหตุสุดวิสัยอื่น เป็นต้น
- ค่าภาษีมูลค่าเพิ่ม 7% และภาษีหัก ณ ที่จ่าย 3% กรณีต้องการออกไปเสร็จรับเงินในนามบริษัท
- ค่าทิปคนขับรถ และไกด์นำเที่ยว ท่านละ 400 บาท

### เงื่อนไขการชำระค่าบริการ

1. นักท่องเที่ยวหรือเอเจนซี่ต้องชำระเงินมัดจำค่าทัวร์ เป็นจำนวน 1,500 บาทต่อท่าน ภายใน 24 ชั่วโมงนับจากการทำการจอง พร้อมสำเนาบัตรประชาชน เพื่อสำรองที่นั่ง
2. นักท่องเที่ยวหรือเอเจนซี่ต้องชำระเงินค่าบริการส่วนที่เหลือทั้งหมดก่อนวันเดินทางอย่างน้อย 30 วัน กรณีนักท่องเที่ยวหรือเอเจนซี่ไม่ชำระเงิน หรือชำระเงินไม่ครบภายในกำหนด รวมถึงกรณีเช็คของท่านถูกปฏิเสธการจ่ายเงิน ไม่ว่าจะกรณีใดๆ ให้ถือว่านักท่องเที่ยวสละสิทธิการเดินทางในทัวร์นั้นๆ
3. การติดต่อใดๆ กับทางบริษัทเช่น แฟกซ์ อีเมลล์ หรือจดหมายฯ ต้องทำในวันเวลาทำการของทางบริษัท ดังนี้ วันจันทร์ ถึงศุกร์ เวลา 9.00 น. – 18.00 น. และวันเสาร์ เวลา 9.00 น. – 14.00 น. นอกจากวันเวลาดังกล่าวและวันหยุดนักขัตฤกษ์ที่รัฐบาลประกาศในปีนั้นๆถือว่าเป็นวันหยุดทำการของทางบริษัท

## เงื่อนไขการยกเลิกการเดินทาง

1. กรณีที่นักท่องเที่ยวหรือเอเจนซีที่ต้องการขอยกเลิกการเดินทาง หรือเลื่อนการเดินทาง นักท่องเที่ยวหรือเอเจนซี(ผู้มีชื่อในเอกสารการจอง) จะต้องแฟกซ์ อีเมลล์ หรือเดินทางมาเซ็นเอกสารการยกเลิกที่บริษัทอย่างใดอย่างหนึ่งเพื่อแจ้งยกเลิกการจองกับทางบริษัทเป็นลายลักษณ์อักษร ทางบริษัทไม่รับยกเลิกการจองผ่านทางโทรศัพท์ไม่ว่ากรณีใดๆ
2. กรณีนักท่องเที่ยวหรือเอเจนซีที่ต้องการขอรับเงินค่าบริการคืน นักท่องเที่ยวหรือเอเจนซี (ผู้มีชื่อในเอกสารการจอง) จะต้องแฟกซ์ อีเมลล์ หรือเดินทางมาเซ็นเอกสารการขอรับเงินคืนที่บริษัทอย่างใดอย่างหนึ่งเพื่อทำเรื่องขอรับเงินค่าบริการคืน โดยแนบหนังสือมอบอำนาจพร้อมหลักฐานประกอบการมอบอำนาจ หลักฐานการชำระค่าบริการต่างๆ และหน้าสมุดบัญชีธนาคารที่ต้องการให้นำเงินเข้าให้ครบถ้วน โดยมีเงื่อนไขการคืนเงินค่าบริการดังนี้
  - 2.1 ยกเลิกก่อนวันเดินทาง 30 วัน ขึ้นไป คืนเงินค่าทัวร์เต็มจำนวน หรือหักค่าใช้จ่ายที่เกิดขึ้นตามจริง **\*\* ในกรณีที่วันเดินทางตรงกับวันหยุดนักขัตฤกษ์ ต้องยกเลิกการเดินทางไม่น้อยกว่า 30 วัน \*\***
  - 2.2 ยกเลิกก่อนวันเดินทาง 15 - 29 วัน คืนเงินค่าทัวร์ 50% และหักค่าใช้จ่ายที่จ่ายจริง ได้แก่ ค่ายานพาหนะ ร้านอาหาร โรงแรมที่พัก ค่าธรรมเนียมเข้าชมสถานที่ท่องเที่ยว ค่าบริการ หรือค่าใช้จ่ายที่จำเป็นอื่นๆ
  - 2.3 ยกเลิกก่อนวันเดินทาง 0 - 14 วัน ไม่คืนเงินค่าทัวร์ที่ชำระแล้วทั้งหมด

## เงื่อนไขและข้อกำหนดอื่นๆ

1. ทัวร์นี้สำหรับผู้มีวัตถุประสงค์เพื่อการท่องเที่ยวเท่านั้น
2. ทัวร์นี้เป็นทัวร์แบบเหมา หากท่านไม่ได้ร่วมเดินทางหรือใช้บริการตามที่ระบุไว้ในรายการไม่ว่าบางส่วนหรือทั้งหมด หรือถูกปฏิเสธการเข้า-ออกเมืองด้วยเหตุผลใดๆ ทางบริษัทจะไม่คืนเงินค่าบริการไม่ว่าบางส่วนหรือทั้งหมดให้แก่ท่าน
3. ทางบริษัทขอสงวนสิทธิ์ในการเปลี่ยนแปลงรายการการเดินทางตามความเหมาะสม เพื่อให้สอดคล้องกับสถานการณ์ภูมิอากาศ และเวลา ณ วันที่เดินทางจริงของประเทศที่เดินทาง ทั้งนี้ บริษัทจะคำนึงถึงความปลอดภัยของนักท่องเที่ยวส่วนใหญ่เป็นสำคัญ
4. ทางบริษัทขอสงวนสิทธิ์ไม่รับผิดชอบใดๆ ต่อความเสียหายหรือค่าใช้จ่ายใดๆ ที่เพิ่มขึ้นของนักท่องเที่ยวที่มีได้เกิดจากความผิดของทางบริษัท เช่น ภัยธรรมชาติ การจลาจล การนัดหยุดงาน การปฏิวัติ อุบัติเหตุ ความเจ็บป่วย ความสูญหายหรือเสียหายของสัมภาระ ความล่าช้า เปลี่ยนแปลง หรือการบริการของสายการบิน เหตุสุดวิสัยอื่น เป็นต้น
5. มัคคุเทศก์ พนักงาน หรือตัวแทนของทางบริษัท ไม่มีอำนาจในการให้คำสัญญาใดๆ แก่ทางบริษัท เว้นแต่มีเอกสารลงนามโดยผู้มีอำนาจของบริษัทกำกับเท่านั้น

## หากใครสนใจจะจอง...

- สอบถามผ่าน Line กด -> <https://lin.ee/5nDHUO6>
- จองทัวร์ผ่าน FB inbox ก็ได้เช่นกัน -> <http://m.me/unithaitrip>
- หรือโทร 02-234-5936



## แบ่งเป็นฝ่ายๆ ดังนี้ การบริการทั้งหมดของเรา



### Unithai-Care

- ร้องเรียนการให้บริการ
- บริการไม่สุภาพ (ติ-ชม)



Line ID : @unithaicare



02-234-5936 ต่อ 8

QR - ADD LINE



### Unithai Big Group

- จัดกรุ๊ปเหมา , Private Group
- คู่งาน , สัมมนา , VIP Group



Line ID : @unithaibiggroup



094-851-6663



098-246-3259

QR - ADD LINE



### Unithaiplus+ Team

- รวมทัวร์..คิดคุณภาพ
- เน้นยุโรป ไม่เน้นโปรไฟไหม้



Line ID : @unithaiplusteam



089-450-4046



080-059-8890

QR - ADD LINE



### Unithai เชียงใหม่

- รวมทัวร์..บินตรงจาก "เชียงใหม่"
- มีสาขาที่ "เชียงใหม่"



Line ID : @unithainorth



088-055-5582



088-055-5581

QR - ADD LINE



### โคตรโปรตั๋ว Unithai

- ตั๋วเครื่องบิน ลด 20-60%
- ผ่อนได้ 3-10 เดือน



Line ID : @proticket



02-234-5936 ต่อ 3

QR - ADD LINE



### Unithai Visa

- รับทำ Visa ทั่วโลก
- ไม่ซื้อทัวร์กับเรา ก็ทำได้



Line ID : @unithaivisa



02-234-5936 ต่อ 4

QR - ADD LINE

