



QR-ADD LINE



UNITHAITRIP CO.LTD
UNITHAI TRAVEL CO.LTD

33/47 Wall Street Tower 11th Floor, Surawongse Road,
Suriyawongse, Bangrak, Bangkok 10500
ใบอนุญาตเลขที่ 11/02206

Call Center ให้บริการ 09:30 - 17:30 น.
02-234-5936, 02-632-6882

LINE ID: @Unithaitrip (ตอบรับ 24 ชม.)
ออฟฟิศเปิด 7 วัน (จ.-อา.) 09:00-20:00 น.

รหัสโปรแกรม : 20336 (กรุณาแจ้งรหัสโปรแกรมทุกครั้งที่สอบถาม)

BT-TH11

“
ขอพรเรื่องโชคลาภ เรื่องค้าขาย
- วัดเจดีย์ (ไอ้ไข่) -



เขื่อนรัชชประภา



วัดเจดีย์ (ไอ้ไข่)

มหัศจรรย์
นครศรีธรรมราช

เริ่มต้น
ราคา **2999**

3 วัน 1 คืน **เดินทาง ส.ค. - ธ.ค.**

• **ไหว้ขอพร วัดเจดีย์ (ไอ้ไข่)**
• อุทยานธรรมชาติในหลวง ชมประติมากรรมแบบ 9 ยอด
มีชื่อตรงประติมากรรมว่า พุทธาวดี มีแสงพระอาทิตย์ขึ้นตรงประติมากรรมพอดี
• ตาพรานบุญ วัดยางใหญ่ ที่สุดแห่งเมตตามหานิยม มหาเสน่ห์ โลกทิพย์



พักโรงแรม The Peak Boutique หรือเทียบเท่า



วันแรก

กรุงเทพฯ • สุราษฎร์ธานี

📺 (-/-/-)

17.00 น. **พร้อมกันที่จุดนัดหมาย บ้างบางจาก สาขาพรานนก หน้าร้านยาคุณแม่** เจ้าหน้าที่ช่องทางบริษัทพร้อมให้บริการและอำนวยความสะดวกต่อทุกท่าน โดยมีการพ่นยาฆ่าเชื้อในรถ เช็กอุณหภูมิร่างกาย และมีบริการแจกหน้ากากอนามัยชนิดผ้าและเจลแอลกอฮอล์ให้กับทุกท่าน

18.00 น. ออกเดินทางจากกรุงเทพฯ มุ่งหน้าสู่ **จังหวัดสุราษฎร์ธานี** โดยรถบัส V.I.P ปรับอากาศ (อีสระให้ทุกท่านได้พักผ่อนตามอัธยาศัย)

(กรณีหากท่านมาไม่ตรงเวลานัดหมาย ท่านอาจจะตกทริป และจะไม่สามารถเรียกร้องค่าเสียหายใดๆ ทั้งสิ้น)

ชั้นบน

ประตูหน้า

| | |
|----|---|
| 2 | 🚫 |
| 5 | 🚫 |
| 7 | 8 |
| 11 | 🚫 |
| 13 | 🚫 |

ประตูกลาง

| | |
|----|----|
| 15 | 🚫 |
| 17 | 🚫 |
| 20 | 21 |
| 23 | 🚫 |

กษณ

| | |
|----|----|
| 🚫 | 1 |
| 3 | 4 |
| 🚫 | 6 |
| 9 | 10 |
| 🚫 | 12 |
| 13 | 14 |
| 🚫 | 16 |
| 18 | 19 |
| 🚫 | 22 |
| 24 | 25 |
| 🚫 | 26 |

ชั้นล่าง

| | |
|--------------|---------|
| พนักงานขับรถ | |
| TV | |
| 27 | 🚫 |
| 28 | 🚫 |
| 29 | 🚫 |
| 30 | 🚫 |
| ประตูกลาง | ห้องน้ำ |

มาตรการรับมือช่วงโควิด



มีจุดบริการเจลล้างมือ



นั่งเว้นระยะห่าง

วันที่สอง

สุราษฎร์ธานี • ถ่ายรูปเขื่อนรัชชประภา • สะพานแขวนเขาเทพพิทักษ์ ภูเขารูปหัวใจ • อุทยานธรรม(เจดีย์ลอยฟ้า) • สะพานไม้อ่าวเตล็ด • แกรนด์แคนยอนขนอม • ที่พักเมืองสุราษฎร์

📦 (Set Box /กลางวัน/ เย็น)

06.00น. เดินทางถึง สุราษฎร์ธานี แวะจุดพักรถทำธุระส่วนตัวให้เรียบร้อย

📍บริการอาหารเช้า (มื้อที่1 Set Box)

จากนั้น

นำท่านเดินทางเข้าสู่ **เขื่อนรัชชประภา** มีชื่อเรียกดั้งเดิมว่า เขื่อนเชี่ยวหลาน ซึ่งมีความโดดเด่นเรื่องชื่อในเรื่องของบรรยากาศอันสวยงามของทะเลสาบกว้างใหญ่ ผืนป่าอันเขียวขจี และโดยเฉพาะอย่างยิ่งกับความงามของภูเขาหินปูนและสายน้ำของทะเลสาบที่สวยงาม จนทำให้ได้รับฉายาว่าเป็น กุ้ยหลินเมืองไทย เนื่องจากมีหลาย ๆ มุมที่มีบรรยากาศวิวทิวทัศน์คล้ายเมืองกุ้ยหลิน



จากนั้น

นำทุกท่านเดินทางสู่ **สะพานแขวนเขาเทพพิทักษ์** เป็นอีกจุดเช็คอินที่แนะนำให้มา บริเวณสะพานแขวนเขาพัง นักท่องเที่ยวสามารถชมพระอาทิตย์ได้ทั้งตอนเช้ากับตอนเย็น แต่หากเป็นช่วงที่ทางเขื่อนฯ ทำการปล่อยน้ำลงมา จะยิ่งทำให้ความงดงามเพิ่มมากขึ้น และหากว่าน้ำในคลองแห้ง ก็สามารถลงไปเดินบนก้อนหินงามหรือเล่นน้ำได้ด้วย และเมื่อข้ามสะพานไปก็จะเป็นสวนผลไม้ที่ทางกลุ่มวิสาหกิจชุมชนบ้านเขาเทพพิทักษ์ หลังจากนั้น เจดีย์ หนึ่งในสถานที่ที่ได้รับความนิยมทั้งจากคนพื้นที่และคนต่างจังหวัด ที่เมื่อเดินทางมาจากจังหวัดสุราษฎร์ธานี จะต้องเดินทางมากลับไหวสักการบูชา เนื่องจากสถานที่แห่งนี้เป็นที่ตั้งของเจดีย์ลอยฟ้า พระพุทธศิลาดี ที่บรรจุพระบรมสารีริกธาตุ สถานที่แห่งนี้จึงเปรียบเสมือนเป็นศูนย์รวมแห่งความเชื่อและความศรัทธาของเหล่าบรรดาพุทธศาสนิกชนทั้งหลาย



กลางวัน

📍บริการอาหารกลางวัน (มื้อที่ 2)

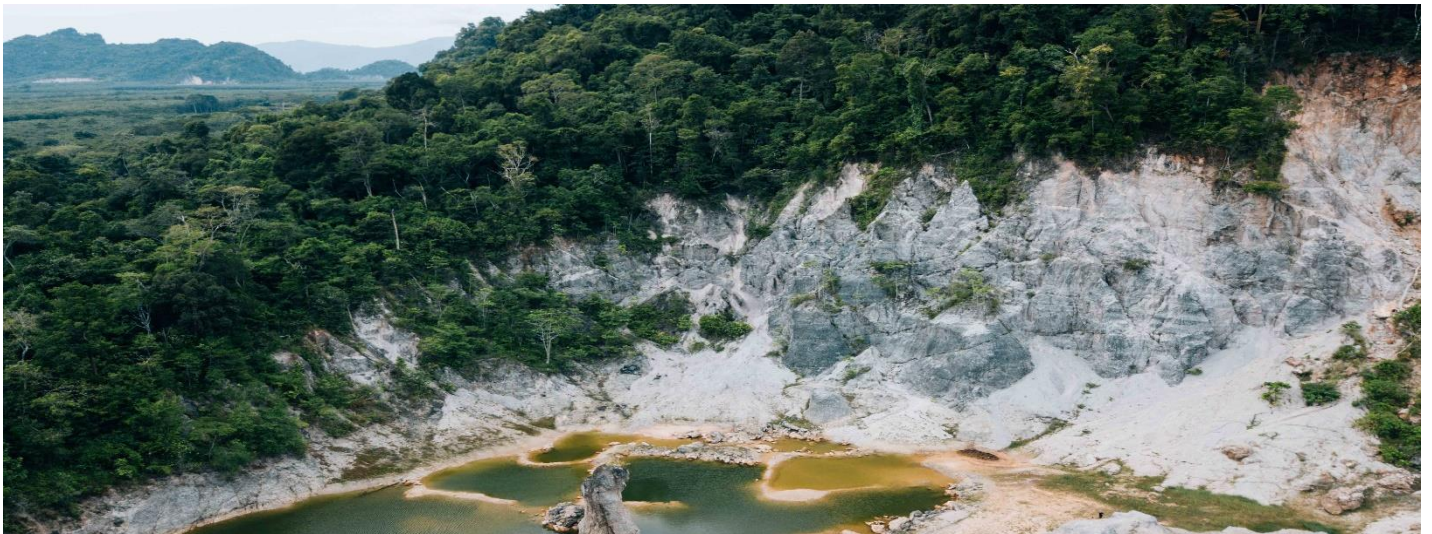
บ่าย

นำท่านเดินทางสู่ อำเภอ ชนอม จังหวัด นครศรีธรรมราช นำท่านสู่ สะพานไม้อ่าว เตล็ด เป็นสะพานไม้ที่สร้างขึ้นลงทะเลเพื่อที่ ทำเรือขึ้นลงของชาวประมงและสำหรับลงเรือไป ชมปลาโลมา สามารถชมวิทิวทัศน์รอบอ่าวได้อย่างสวยงาม กลายเป็นอีกหนึ่งจุดท่องเที่ยว น่าสนใจที่มีนักท่องเที่ยวนิยมมาถ่ายภาพกับ สะพานนี้อยู่บ่อยๆ



หลังจากนั้น

นำทุกท่านถ่ายรูปสุดชิคที่ใคร ๆ ก็ไม่พลาดเชคอินที่นี่ ชนอมแกรนด์แคนยอน พื้นที่โดยรอบมีลักษณะเป็น ลานหินและดินสีขาว มีแท่งหินรูปร่างแปลกตาที่เกิดขึ้นเองตามธรรมชาติตั้งตระหง่านขึ้นมาโดดเด่นกลาง แอ่งน้ำสีเขียว กลายเป็นภาพที่แปลกตา ทำให้ผู้ที่ผ่านไปมาในเส้นทางนี้นิยมแวะมาถ่ายภาพพอร์ตเทรตเท่า ๆ เพราะมีจุดถ่ายภาพน่าสนใจหลายนุ่ม



นำทุกท่านเดินทางเข้าสู่ตัวเมืองนครศรีธรรมราช

เย็น

📍บริการอาหารเย็น (มื้อที่ 3)

นำท่านเข้าพักที่ THE PEAK BOUTIQUE HOTEL หรือระดับเทียบเท่า

วันที่สาม

เมืองนครศรีธรรมราช • วัดยางใหญ่(ตาพรานบุญ) • วัดเจดีย์ไฉ่ • ไช้เค็มไชยา • แหล่งซื้อ
ของฝากศาลพ่อตาหินช้าง • กรุงเทพฯ

🕒 (เช้า/กลางวัน/เย็น)

เช้า
นำท่าน

🕒บริการอาหารเช้า ณ ห้องอาหารของโรงแรม
เดินทางสู่ **วัดยางใหญ่(ตาพรานบุญ)** เป็นวัดร้าง
เก่าแก่สมัยโบราณ แต่ก่อนไม่ได้ชื่อ “วัดยางใหญ่”
แต่ชื่อ “วัดคงคาล้อม” ในอดีตชาวบ้านทำไร่ยางขุด
เจอชิ้นส่วนพระพุทธรูป คือ หลวงพ่อพระประธาน
เลยบูรณะหลวงพ่อดยางใหญ่ และด้วยความโด่ง
ดังของพรานบุญ ก็ได้มีการบูรณะวัดอีกจนเป็นวัด
ที่สวยงามเหมือนในปัจจุบัน



จากนั้น นำท่านเข้าสู่ **วัดเจดีย์ไฉ่ (ตาไช้)** เป็น
เรื่องราวเสียงที่ร่ำลือถึงความศักดิ์สิทธิ์ ขออะไรก็ได้
สมหวังทุกอย่าง รูปไม้แกะสลักของเด็กชายอายุ
ประมาณ 9 - 10 ขวบ ตั้งอยู่ในศาลาในวัดเจดีย์ ที่
เชื่อกันว่าเป็นวิญญานศักดิ์สิทธิ์ที่สถิตย์อยู่ ณ วัด
แห่งนี้เป็นที่เคารพสักการะของชาวบ้านตั้งแต่ใน
ละแวกใกล้วัดไปจนถึงต่างจังหวัดในแถบภาคใต้จาก
ศรัทธาที่เชื่อกันว่า “ขอได้ไหว้รับ” โดยเฉพาะโชคล
ลาก และการค้าขาย **ให้ท่านกราบขอพร ขอโชค
ลาก บนบานศาลกล่าว จากรูปไม้สลักไฉ่ ตาม
อริยาถัย**



Highlight

การบูชา ไฉ่ วัตเจดีย์ : รูป 3 ดอก บูชาบนไม้ ไหว้รับ แต่เมื่อสำเร็จให้แก้บนด้วยของที่นำมาบน
และจุดธูปเพียง 1 ดอกเท่านั้น ของที่ชอบ : ขนมเปียะ, น้ำแดง, ชุดทหาร ตำรวจ, ไม้ปืน, หนังสือ, ประทัด

กลางวัน

🕒 อีสรอาหารกลางวัน

บ่าย
หลังจากนั้นนำทุกท่านเดินทางกลับสู่กรุงเทพฯ ระหว่างทางกลับให้ท่านได้แวะซื้อของฝาก ไฉ้เค็ม อ.ไชยา
และแหล่งซื้อของฝากศาลพ่อหินช้าง

00.00 น.

เดินทางถึง(กรุงเทพฯ) โดยสวัสดิภาพ พร้อมความประทับใจ

.....

อัตราค่าบริการและเงื่อนไขรายการท่องเที่ยว

| เริ่มเดินทาง | กลับจากเดินทาง | รถ | จำนวน | เวลาเดินทาง | ราคาต่อท่าน/ไม่มีราคาเด็ก | พักเดี่ยว |
|--------------|----------------|---------|-------|------------------------------------|---------------------------|-----------|
| 28 ส.ค. 63 | 30 ส.ค. 63 | บัส VIP | 30+1 | 17.00น.-06.00น. 14.00น.-00.00น. | 2,999 | 900 |
| 04 ก.ย. 63 | 06 ก.ย. 63 | บัส VIP | 30+1 | 17.00น.-06.00น. 14.00น.-00.00น. | 2,999 | 900 |
| 11 ก.ย. 63 | 13 ก.ย. 63 | บัส VIP | 30+1 | 17.00น.-06.00น. 14.00น.-00.00น. | 2,999 | 900 |
| 18 ก.ย. 63 | 20 ก.ย. 63 | บัส VIP | 30+1 | 17.00น.-06.00น. 14.00น.-00.00น. | 2,999 | 900 |
| 25 ก.ย. 63 | 27 ก.ย. 63 | บัส VIP | 30+1 | 17.00น.-06.00น. 14.00น.-00.00น. | 2,999 | 900 |
| 02 ต.ค. 63 | 04 ต.ค. 63 | บัส VIP | 30+1 | 17.00น.-06.00น. 14.00น.-00.00น. | 2,999 | 900 |
| 09 ต.ค. 63 | 11 ต.ค. 63 | บัส VIP | 30+1 | 17.00น.-06.00น. 14.00น.-00.00น. | 2,999 | 900 |
| 16 ต.ค. 63 | 18 ต.ค. 63 | บัส VIP | 30+1 | 17.00น.-06.00น. 14.00น.-00.00น. | 2,999 | 900 |
| 23 ต.ค. 63 | 25 ต.ค. 63 | บัส VIP | 30+1 | 17.00น.-06.00น. 14.00น.-00.00น. | 2,999 | 900 |
| 30 ต.ค. 63 | 01 พ.ย. 63 | บัส VIP | 30+1 | 17.00น.-06.00น. 14.00น.-00.00น. | 2,999 | 900 |

มาตรการรับมือมือช่วงโควิด

ในการออกทัวร์

1



มีบริการแจกหน้ากากอนามัย

2



มีจุดบริการเจลล้างมือ

3



มีบริการวัดไข้ อยู่เสมอ

4



รักษาระยะห่าง

5



มีมาตรการใช้ช้อนส่วนตัว
ไม่ใช่ช้อนส่วนรวม

6



สะอาดในทุกจุด





การเตรียมความพร้อมในการประกอบธุรกิจและปฏิบัติหน้าที่ ภายหลังสถานการณ์การแพร่ระบาดของโรคติดเชื้อไวรัสโคโรนา ๒๐๑๙ (COVID -19) ภายใต้มาตรฐานความปลอดภัยป้องกันโรคติดเชื้อไวรัสโคโรนา ๒๐๑๙ (COVID - 19)

ประเภทธุรกิจนำเที่ยว

๑. กำหนดให้มีการตรวจวัดอุณหภูมิร่างกายนักท่องเที่ยวก่อนขึ้นรถ หากมีอุณหภูมิสูงหรือเข้าข่ายเป็นโรคหวัดให้รีบแจ้งบริษัทนำเที่ยวหรือแพทย์ทันที
๒. จัดบริการเจลฆ่าเชื้อให้กับนักท่องเที่ยวสำหรับพกติดตัวขณะท่องเที่ยว ๑ คนต่อ ๑ ขวด
๓. มีการจัดเตรียมอุปกรณ์ทำความสะอาดสำหรับนักท่องเที่ยวให้เพียงพอตลอดโปรแกรมนำเที่ยว เช่น เจลล้างมือที่มีแอลกอฮอล์อย่างน้อย ๗๐% ขึ้นไป หน้ากากอนามัย หรือสบู่เหลวล้างมือ เป็นต้น
๔. จัดให้นักท่องเที่ยวแต่ละกลุ่มมีการเว้นระยะห่างทางสังคม อย่างน้อย ๑ เมตร เช่น การจัดที่นั่งเว้นระยะบนรถบัสนำเที่ยว การเว้นระยะห่างในการเดินชมในแหล่งท่องเที่ยว หรือการเว้นระยะห่างในการนั่งรับประทานอาหาร เป็นต้น
๕. กำหนดให้มัคคุเทศก์สื่อสารกับนักท่องเที่ยวในการป้องกันและลดความเสี่ยงในการแพร่กระจายเชื้อไวรัสโคโรนา ๒๐๑๙ (COVID-19) ขณะนำเที่ยว
๖. จัดร้านอาหารหรือโรงแรมที่พักที่มีมาตรฐานความปลอดภัยป้องกันโรคติดเชื้อไวรัสโคโรนา ๒๐๑๙ (COVID-19) ของกระทรวงสาธารณสุข
๗. จำกัดจำนวนนักท่องเที่ยวต่อกรุ๊ปให้เหมาะสม
๘. พนักงานขับรถ มัคคุเทศก์ และนักท่องเที่ยวทุกคนต้องสวมหน้ากากอนามัยทุกครั้งขณะปฏิบัติหน้าที่หรือขณะท่องเที่ยว
๙. มีการทำความสะอาดโดยใช้น้ำยาฆ่าเชื้อบนยานพาหนะนำเที่ยวทุกวันและทุกครั้งหลังจากใช้บริการเสร็จสิ้น
๑๐. มีการบริหารจัดการคิว หรือกำหนดเวลา เพื่อไม่ให้นักท่องเที่ยวต้องมารอรับบริการ เพื่อลดการแออัด
๑๑. เครื่องดื่ม หรืออาหารว่างสำหรับนักท่องเที่ยวต้องมีการจัดเก็บอย่างเหมาะสม เพื่อป้องกัน การปนเปื้อน
๑๒. มีการแยกเก็บขยะ โดยเฉพาะกระดาษชำระและหน้ากากอนามัยที่สัมผัสสารคัดหลั่งออกจากขยะปกติ ด้วยถุงสีแดง

 www.dot.go.th

 0 2401 1111

 กรมการท่องเที่ยว Department of Tourism





การเตรียมความพร้อมในการประกอบธุรกิจและปฏิบัติหน้าที่
ภายหลังสถานการณ์การแพร่ระบาดของโรคติดเชื้อไวรัสโคโรนา ๒๐๑๙ (COVID -19)
ภายใต้มาตรฐานความปลอดภัยป้องกันโรคติดเชื้อไวรัสโคโรนา ๒๐๑๙ (COVID - 19)

ประเภทผู้นำเที่ยว

๑. มีการตรวจคัดกรองและวัดอุณหภูมิร่างกายนักท่องเที่ยว ก่อนเริ่มการเดินทางท่องเที่ยว
๒. กำกับให้มีการสวมหน้ากากอนามัยตลอดการเดินทางท่องเที่ยว
๓. จัดเตรียมเจลล้างมือที่มีแอลกอฮอล์อย่างน้อย ๗๐% ขึ้นไป ให้กับนักท่องเที่ยวทุกคน สำหรับพกติดตัวตลอดการเดินทาง
๔. มีการอธิบายให้นักท่องเที่ยวทราบเกี่ยวกับวิธีการดูแลตนเองขณะท่องเที่ยว เช่น การวัดไข้ การทิ้งระยะห่าง การใส่ การถอด การทิ้งหน้ากากอนามัยที่ถูกวิธีการปฏิบัติตนที่ถูกต้อง เป็นต้น
๕. ระหว่างการเดินทางในต่างประเทศ หลีกเลี่ยงการอยู่ที่แออัด ไม่อยู่ใกล้ชิดผู้ป่วยไอจาม หากจำเป็นให้สวมหน้ากากอนามัย
๖. หมั่นล้างมือให้สะอาดด้วยสบู่ หรือเจลแอลกอฮอล์ และไม่นำมือสัมผัสบริเวณใบหน้า
๗. ไม่ใช้ของส่วนตัวร่วมกับผู้อื่น
๘. หลังเดินทางกลับประเทศไทย หากมีอาการป่วยภายใน ๑๔ วัน ให้รีบพบแพทย์ทันที พร้อมแจ้งประวัติการเดินทาง

 www.dot.go.th

 0 2401 1111

 nsการท่องเที่ยว Department of Tourism





การเตรียมความพร้อมในการประกอบธุรกิจและปฏิบัติหน้าที่
ภายหลังสถานการณ์การแพร่ระบาดของโรคติดเชื้อไวรัสโคโรนา ๒๐๑๙ (COVID -19)
ภายใต้มาตรฐานความปลอดภัยป้องกันโรคติดเชื้อไวรัสโคโรนา ๒๐๑๙ (COVID - 19)

ประเภทมาตรการ

๑. กำกับกับการตรวจคัดกรองและวัดอุณหภูมิร่างกายไกด์ พนักงานขับรถ พนักงานประจำรถ และนักท่องเที่ยว ต้องสวมหน้ากากอนามัยทุกคน ก่อนเริ่มปฏิบัติงานหรือนำเที่ยวทุกครั้ง
๒. หากพบว่ามีอุณหภูมิสูง เข้าข่ายเป็นโรคหวัด ให้แจ้งบริษัทนำเที่ยว หรือส่งต่อผู้ที่มีอาการป่วยไปสถานพยาบาลทันที
๓. มีการอธิบายให้นักท่องเที่ยวทราบเกี่ยวกับวิธีการดูแลตนเองขณะท่องเที่ยว เช่น การวัดไข้ การทิ้งระยะห่าง การใส่ การถอด การทิ้งหน้ากากอนามัยที่ถูกวิธีการปฏิบัติตนที่ถูกต้อง เป็นต้น
๔. กำกับให้มีระยะห่าง ระหว่างที่นั่ง ระหว่างโต๊ะ รวมถึงระยะห่างระหว่างการเดินอย่างน้อย ๑ เมตร
๕. กำกับให้นักท่องเที่ยวทุกคน สวมอุปกรณ์คุ้มครองความปลอดภัยส่วนบุคคล ได้แก่ หน้ากากอนามัย ตลอดระยะเวลาการเดินทาง
๖. กำกับให้นักท่องเที่ยวล้างมือทุกครั้งก่อนรับประทานอาหาร
๗. กำกับให้มีการแยกเก็บขยะ โดยเฉพาะกระดาษชำระและหน้ากากอนามัยที่สัมผัสสารคัดหลั่งออกจาก ขยะปกติด้วยถุงสีแดง
๘. กำกับให้มีการทำความสะอาดโดยใช้น้ำยาฆ่าเชื้อตามจุดต่างๆ พร้อมอุปกรณ์บนยานพาหนะ เช่น ไมโครโฟน ระหว่างและหลังการให้บริการอย่างสม่ำเสมอ

 www.dot.go.th

 0 2401 1111

 nsการท่องเที่ยว Department of Tourism



- อาหารตามรายการระบุ(สงวนสิทธิ์ในการสลับมือหรือเปลี่ยนแปลงเมนูอาหารตามสถานการณ์)
- ค่าเข้าชมสถานที่ตามรายการระบุ
- ค่ารถรับ-ส่งสถานที่ท่องเที่ยวตามรายการระบุ
- ค่าไกด์และหัวหน้าทัวร์นำเที่ยวตามรายการ
- ประกันอุบัติเหตุวงเงิน1,000,000 บาท (เป็นไปเงื่อนไขตามกรมธรรม์)

เงื่อนไขประกันการเดินทาง ค่าประกันอุบัติเหตุและค่ารักษาพยาบาล กลุ่มครองเฉพาะกรณีที่ได้รับอุบัติเหตุระหว่างการเดินทาง ไม่คุ้มครองถึงการสูญเสียชีวิตส่วนตัวและไม่คุ้มครองโรคประจำตัวของผู้เดินทาง

อัตราค่าบริการไม่รวม

- ค่าใช้จ่ายส่วนตัว อาทิ อาหารและเครื่องดื่มที่สั่งเพิ่มพิเศษ, โทรศัพท์ – โทรสาร, อินเทอร์เน็ต, มินิบาร์, ซักรีด ที่ไม่ได้ระบุไว้ในรายการ
- ค่าใช้จ่ายอันเกิดจากความล่าช้าของ, อุบัติภัยทางธรรมชาติ, การประท้วง, การจลาจล ,การนัดหยุดงาน, การถูกปฏิเสธไม่ให้ออกและเข้าเมือง จากเจ้าหน้าที่ตรวจคนเข้าเมืองและเจ้าหน้าที่กรมแรงงานทั้งที่เมืองไทย และต่างประเทศซึ่งอยู่นอกเหนือความควบคุมของบริษัทฯ
- ค่าทิปไกด์ท้องถิ่น,คนขับรถ,ผู้ช่วยคนขับรถ **200** บาท/ทริป/ลูกทัวร์ 1 ท่าน(บังคับตามระเบียบธรรมเนียมของประเทศ)
- ภาษีหัก ณ ที่จ่าย 3%และภาษีมูลค่าเพิ่ม 7%

เงื่อนไขการสำรองที่นั่งกรุณาอ่านรายละเอียดให้ครบถ้วนก่อนทำการจองหากท่านชำระเงินแล้วจะถือว่าท่านยอมรับในเงื่อนไขดังกล่าวทั้งหมดและไม่สามารถเรียกร้องใดๆได้ทุกกรณี

เงื่อนไขการสำรองที่นั่งและการยกเลิกตั๋ว

การจองตั๋ว :

- กรุณาจองตั๋วล่วงหน้าก่อนการเดินทางและชำระค่าตั๋วเต็มจำนวน

กรณียกเลิก :

- แจ้งยกเลิกหรือเลื่อนวันเดินทาง 30 วัน ก่อนการเดินทาง : หักค่าใช้จ่ายจริงที่เกิดขึ้น อาทิ ค่ามัดจำรถบัสปรับอากาศ , รถตู้ VIP, ค่าโรงแรมที่พัก , ค่าอาหาร , ค่าธรรมเนียมเข้าชมสถานที่ท่องเที่ยว , ค่าบริการ
- แจ้งยกเลิกหรือเลื่อนวันเดินทาง น้อยกว่า 15 วัน : ยึดเงินค่าตั๋ว 50% และ หักค่าใช้จ่ายที่เกิดขึ้นจริง อาทิ ค่ามัดจำตัวเครื่องบิน , รถตู้ VIP, รถบัส, ค่าวีซ่า , ค่าโรงแรมที่พัก , ค่าธรรมเนียมเข้าชมสถานที่ท่องเที่ยว , ค่าบริการ

หมายเหตุ : หากท่านยกเลิกการเดินทางแต่สามารถหาผู้โดยสารมาสำรองแทนที่ได้ หรือทางตั๋วเปิดขายและมีการสำรองที่นั่งแทนได้ ทั้งนี้ทางบริษัทฯ จะคืนเงินค่าตั๋วให้เต็มจำนวน

- ในกรณีชำระค่าตั๋วเต็มจำนวนแล้ว แจ้งยกเลิกหรือเลื่อนวันเดินทางน้อยกว่า 15 วัน ทางบริษัทฯ ขอสงวนสิทธิ์เก็บเงินค่าตั๋วทั้งหมดโดยไม่มีเงื่อนไขใด ๆ ทั้งสิ้น

เงื่อนไขการยกเลิกตั๋วเป็นไปตามมาตรา 28 ของพระราชบัญญัติธุรกิจนำเที่ยวและมัคคุเทศก์ พ.ศ.2551

กรณีจองตั๋ววันหยุดเทศกาล,วันหยุดนักขัตฤกษ์,วันหยุดยาวต่อเนื่อง และได้มีการแจ้งยกเลิกตั๋วทางบริษัทฯ ขอสงวนสิทธิ์เก็บค่าตั๋วทั้งหมด โดยไม่มีเงื่อนไขใด ๆ ทั้งสิ้น

กรณีเจ็บป่วย :

- กรณีเจ็บป่วยจนไม่สามารถเดินทางได้ ซึ่งจะต้องมีใบรับรองแพทย์จากโรงพยาบาลรับรอง บริษัทฯ จะทำการเลื่อนการเดินทางของท่านไปยังคณะต่อไป แต่ทั้งนี้ท่านจะต้องเสียค่าใช้จ่ายที่ไม่สามารถยกเลิกหรือเลื่อนการเดินทางได้ตามความเป็นจริง
- ในกรณีเจ็บป่วยกะทันหันก่อนล่วงหน้าเพียง 7 วันทำการ ทางบริษัทฯ ขอสงวนสิทธิ์ในการคืนเงินทุกกรณี

เงื่อนไขอื่น ๆ :

- บริษัทฯ ขอสงวนสิทธิ์ในการเก็บค่าใช้จ่ายทั้งหมด กรณีท่านยกเลิกการเดินทางและมีผลทำให้คณะเดินทางไม่ครบตามจำนวนที่บริษัทฯ กำหนดไว้ (25 ท่านขึ้นไป) เนื่องจากเกิดความเสียหายต่อทางบริษัทฯ และผู้เดินทางอื่นที่เดินทางในคณะเดียวกัน บริษัทฯ ต้องนำไปชำระค่าเสียหายต่าง ๆ ที่เกิดจากการยกเลิกของท่าน

รายละเอียดเพิ่มเติม

- บริษัทฯมีสิทธิ์ในการเปลี่ยนแปลงโปรแกรมทัวร์ในกรณีที่เกิดเหตุสุดวิสัยจนไม่อาจแก้ไขได้
- พาหนะ , ราคา และ รายการท่องเที่ยว สามารถเปลี่ยนแปลงได้ตามความเหมาะสมโดยคำนึงถึงผลประโยชน์ของผู้เดินทางเป็นสำคัญ
- ทางบริษัทฯจะไม่รับผิดชอบใดๆทั้งสิ้น หากเกิดความล่าช้าจาก การประท้วง,การนัดหยุดงาน,การก่อกองถล่ม ซึ่งอยู่นอกเหนือความรับผิดชอบของบริษัทฯหรือเหตุภัยพิบัติทางธรรมชาติ (ซึ่งลูกค้าจะต้องยอมรับในเงื่อนไขนี้ในกรณีที่เกิดเหตุสุดวิสัย ซึ่งอาจจะปรับเปลี่ยนโปรแกรมตามความเหมาะสม)
- ทางบริษัทฯจะไม่รับผิดชอบใดๆทั้งสิ้น หากผู้เดินทางประสบเหตุสภาวะฉุกเฉินจากโรคประจำตัว ซึ่งไม่ได้เกิดจากอุบัติเหตุในรายการท่องเที่ยว(ซึ่งลูกค้าจะต้องยอมรับในเงื่อนไขนี้ในกรณีที่เกิดเหตุสุดวิสัย ซึ่งอยู่นอกเหนือความรับผิดชอบของบริษัทฯทัวร์)
- ทางบริษัทฯจะไม่รับผิดชอบใดๆทั้งสิ้น หากท่านใช้บริการของทางบริษัทฯไม่ครบ อาทิ ไม่เที่ยวบางรายการ,ไม่ทานอาหารบางมื้อ,เพราะค่าใช้จ่ายทุกอย่างทางบริษัทฯได้ชำระค่าใช้จ่ายให้ตัวแทนต่างประเทศแบบเหมาจ่ายขาด ก่อนเดินทางเรียบร้อยแล้วเป็นการชำระเหมาขาด
- ทางบริษัทฯจะไม่รับผิดชอบใดๆทั้งสิ้น หากเกิดสิ่งของสูญหายจากการโจรกรรมและหรือเกิดอุบัติเหตุที่เกิดจากความประมาทของนักท่องเที่ยวเอง
- **ข้อแนะนำสำหรับการเดินทางในช่วงภาวะ โควิด 19**
 - 1).ต้องสวมหน้ากากอนามัยตลอดการเดินทาง
 - 2).ต้องล้างมือบ่อยๆ และหลีกเลี่ยงในพื้นที่แออัด
 - 3).ต้องปฏิบัติตามกฎ และคำแนะนำของแต่ละพื้นที่ท่องเที่ยว

** ก่อนตัดสินใจจองทัวร์ควรอ่านเงื่อนไขการเดินทางอย่างถ่องแท้แล้วจึงมัดจำเพื่อประโยชน์ของท่านเอง***

หากใครสนใจจะจอง...

- . สอบถามผ่าน.Line กด-><https://lin.ee/5nDHU06>
- . จองทัวร์ผ่าน.FB inbox ก็ได้เช่นกัน-> <http://m.me/unithaitrip>
- . หรือโทร 02-234-5936



แบ่งเป็นฝ่ายๆ ดังนี้ การบริการทั้งหมดของเรา



Unithai-Care

- ร้องเรียนการให้บริการ
- บริการไม่สุภาพ (ดี-ชม)



Line ID : @unithaicare



02-234-5936 ต่อ 8

QR - ADD LINE



Unithai Big Group

- จัดกรุ๊ปเหมา , Private Group
- คูงาน , สัมมนา , VIP Group



Line ID : @unithaibiggroup



094-851-6663



098-246-3259

QR - ADD LINE



Unithaiplus+ Team

- รวมทัวร์..คัดคุณภาพ
- เน้นยุโรป ไม่เน้นโปรไฟไหม้



Line ID : @unithaiplusteam



089-450-4046



080-059-8890

QR - ADD LINE



Unithai เชียงใหม่

- รวมทัวร์..บินตรงจาก“เชียงใหม่”
- มีสาขาที่ “เชียงใหม่”



Line ID : @unithainorth



088-055-5582



088-055-5581

QR - ADD LINE



โคตรโปรตั๋ว Unithai

- ตั๋วเครื่องบิน ลด 20-60%
- ผ่อนได้ 3-10 เดือน



Line ID : @proticket



02-234-5936 ต่อ 3

QR - ADD LINE



Unithai Visa

- รับทำ Visa ทั่วโลก
- ไม่ซื้อทัวร์กับเรา ก็ทำได้



Line ID : @unithaivisa



02-234-5936 ต่อ 4

QR - ADD LINE

