



UNITHAI TRAVEL CO.LTD

33/47 Wall Street Tower 11th Floor, Surawongse Road,
Suriyawongse, Bangrak, Bangkok 10500
ใบอนุญาตเลขที่ 11/02206

QR-ADD LINE

Call Center ให้บริการ 09:30 - 17:30 น.
02-234-5936, 02-632-6882

LINE ID: @Unithaitrip (ตอบรับ 24 ชม.)
ออฟฟิศเปิด 7 วัน (จ.-อา.) 09:00-20:00

รหัสโปรแกรม : 20266 (กรุณาแจ้งรหัสโปรแกรมทุกครั้ง)



โครงการ "วาร์ป เท้าตามน้ำ...อศารรย์ 2 ชาติ"

เที่ยวครบ
จบที่ **สุพรรณ**
(วัด / ธรรมชาติ / ประวัติศาสตร์ / วิถีชีวิต)

ราคา/ท่าน
599.-

เดินทาง วันอาทิตย์ที่ 30 สิงหาคม 2563

เที่ยวครบ...จบที่สุพรรณฯ

(วัด / ธรรมชาติ / ประวัติศาสตร์ / วิถีชีวิต)

เดินทางวันอาทิตย์ที่ 30 สิงหาคม 2563



กรุงเทพฯ – สุพรรณบุรี – ตลาดน้ำสะพานโค้ง – หลวงพ่อโต วัดป่าเลไลยก์วรวิหาร – ศาลเจ้าพ่อหลักเมือง
สุพรรณบุรี – ตลาดสามชุก 100 ปี – หมู่บ้านอนุรักษ์ควายไทย – ซื่อของฝาก – กรุงเทพฯ

05.30 น. คณะพร้อมกัน ณ จุดนัดหมาย บัม ปตท.วิภาวดี ทีมงานคอยต้อนรับและอำนวยความสะดวกด้านสัมภาระ (ผ่านมาตรฐาน SHA)

06.00 น. ออกเดินทางจากกรุงเทพฯ มุ่งหน้าสู่ อ.สองพี่น้อง จ.สุพรรณบุรี พร้อม [บริการอาหารว่าง\(1\)](#)
นำท่านชม [ตลาดน้ำสะพานโค้ง](#) [สุม่ปลายักษ์](#) [แลนด์มาร์คแห่งใหม่สุพรรณบุรี](#) สัมผัสบรรยากาศแบบธรรมชาติ พร้อมชมถ่ายรูปสวยหลากหลายมุม ทั้ง [สุม่ปลายักษ์](#) สะพานทางเดินไม้ไผ่ที่โค้งไปมาท่ามกลางทุ่งดอกบัวที่บานสะพรั่ง โดยรอบมีร้านอาหารของชาวบ้านที่ขายอยู่ในตลาดราคาย่อมเยาไว้ให้ท่านได้เลือกซื้อ



จากนั้นนำท่าน **กราบไหว้หลวงพ่อดโต วัดป่าเลไลยก์วรวิหาร** ชาวสุพรรณบุรีเรียกกันทั่วไปว่า วัดป่า และเป็นที่คุ้น
ของคนทั่วไป เนื่องจากปรากฏอยู่ในวรรณคดีเรื่องขุนช้างขุนแผน ด้วยขุนแผนเมื่อเยาว์วัยได้มาบวชเรียนที่วัดนี้
ด้านหน้าของพระวิหารจึงมีรูปปั้นของขุนแผน และนางพิม



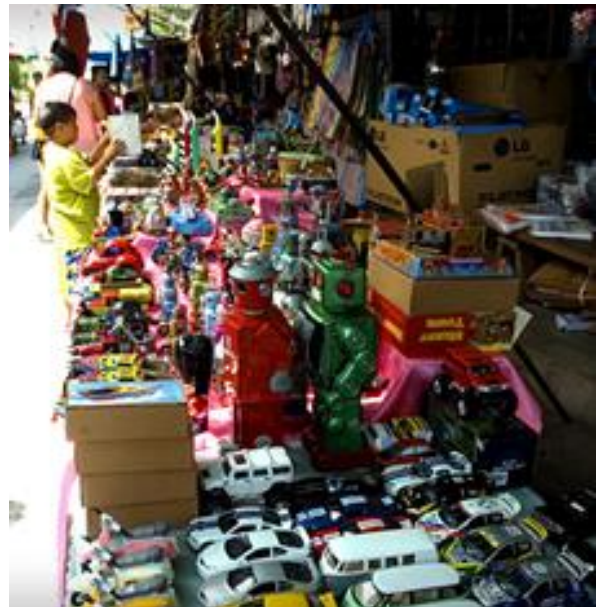
นำท่าน**สักการะศาลเจ้าพ่อหลักเมืองสุพรรณบุรี** แต่เดิมเรียกกันว่า “ศาลเทพารักษ์หลักเมือง” เป็นสถานที่เคารพ
ของชาวไทยเชื้อสายจีน ซึ่งหลายคนเชื่อว่า หากได้มากราบไหว้แล้ว จะนำมาซึ่งโชคลาภ ความร่ำรวย ความสำเร็จ
และความสุข อีกทั้งยังเป็นสถานที่ที่รวบรวมเรื่องราว รูปแบบ วิถีชีวิตของชนชาวจีน ซึ่งมีความสัมพันธ์ใกล้ชิดกับ
ชนชาวไทยของเรามาตั้งแต่อดีตอีกด้วย



เที่ยง
บ่าย

บริการอาหารกลางวัน (2) ณ ร้านอาหาร อ.สามชุก (สนับสนุนโดย ททท. สำนักงานสุพรรณบุรี)

จากนั้นนำท่านแวะชม **ตลาดสามชุก 100 ปี** แหล่งรวมรวบของอร่อยถูกและดี สัมผัสเสน่ห์ของเมืองไทยที่สร้างความประทับใจด้วยวิถีชีวิตแบบไทยๆ อันเรียบง่าย และมีความเป็นเอกลักษณ์ และกลิ่นอายของความเป็นไทยแบบดั้งเดิมที่ยังคงเสน่ห์ไว้ไม่เสื่อมเลือน ตลาดสามชุก เป็นที่อยู่ของชุมชนชาวไทย-จีน ซึ่งมีสถาปัตยกรรมที่ยังคงความเป็นอดีตด้วยลวดลายฉลุไม้ที่เรียกว่าลายขนมปังจิง กว่า 19 ลาย เป็นศิลปะตกแต่งอาคารไม้โบราณ ที่หาได้ยากแล้วในปัจจุบัน สองข้างทางของตลาดสามชุกจะเป็นอาคารไม้โบราณ วิถีชีวิตบรรยากาศภายในตลาดการค้าขายที่ยังคงรักษาวิถีแบบดั้งเดิมเช่นในอดีต ข้าวของเครื่องใช้ ขนมอาหารที่นำมาตั้งขายในตลาด สิ่งเหล่านี้ทำให้ตลาดสามชุก ได้รับขนานนามว่า “ตลาด 100 ปี พิพิธภัณฑ์ที่มีชีวิต”



นำท่านชมความน่ารัก น่าเอ็นดูของน้องควายที่ **หมู่บ้านอนุรักษ์ควายไทย** ซึ่งนำเสนอการท่องเที่ยวแบบเชิงอนุรักษ์ เน้นอนุรักษ์เกี่ยวกับเรื่องควาย และเรื่องข้าว เพราะจังหวัดสุพรรณบุรี ถือว่าเป็นอีกหนึ่งจังหวัดที่โดดเด่นด้านเกษตรกรรม สำหรับไฮไลท์ของที่นี่ คือ เจ้าทุยหลากหลายสายพันธุ์ ทั้งควายไทย ควายเผือก หน้าตาน่ารักน่าชังให้ท่านได้ชมกัน



จากนั้นนำท่าน ซ้อปิ้งเลือกซื้อของฝากที่ **ร้านเอกชัย สาลีสุพรรณ** ดำเนินความอร่อยจากเมืองสุพรรณ ที่อยู่คู่คนไทยมากกว่า 50 ปี สินค้าในร้านไม่ใช่วัตถุกันเสีย

สมควรแก่เวลานำท่านเดินทางกลับกรุงเทพ

20.00 น. เดินทางถึงกรุงเทพโดยสวัสดิภาพพร้อมความประทับใจ

อัตราค่าบริการ	ราคา
ผู้ใหญ่พักห้องละ 2-3 ท่าน ราคาท่านละ	599.-
เด็กอายุ 3 – 10 ปี ราคาท่านละ	599.-

**** ค่าที่พักคฤหาสน์ และพนักงานขับรถ 50 บาท / วัน / ท่าน ****

หมายเหตุ- ราชการเดินทางอาจมีการเปลี่ยนแปลงตามความเหมาะสม โดยจะคำนึงถึงประโยชน์ของท่านเป็นสำคัญ

อัตราค่าบริการนี้รวม

- ✓ ค่าพาหนะเดินทางตามโปรแกรม
- ✓ ค่าอาหาร (2 มื้อ)
- ✓ ค่าเข้าชม และ ค่ายานพาหนะทุกชนิด ตามที่ระบุไว้ในรายการทัวร์ข้างต้น
- ✓ ค่าใช้จ่ายของมัคคุเทศก์ และเจ้าหน้าที่บริษัท ฯ ที่คอยอำนวยความสะดวกทุกท่านตลอดการเดินทาง
- ✓ ค่าประกันอุบัติเหตุคุ้มครองในระหว่างการเดินทาง คุ้มครองในวงเงินท่านละ 1,000,000 บาท(หากอายุเกิน 70 ปีขึ้นไป ค่าประกันอุบัติเหตุระหว่างการเดินทาง 50%) ค่ารักษาพยาบาลกรณีเกิดอุบัติเหตุวงเงินท่านละ 200,000 บาทตามเงื่อนไขของกรมธรรม์

อัตราค่าบริการนี้ไม่รวม

- ✗ ค่าใช้จ่ายอื่นๆ ที่นอกเหนือจากรายการระบุ อาทิเช่น ค่าอาหาร – เครื่องดื่ม – ค่าซักรีด – ค่าโทรศัพท์ เป็นต้น
- ✗ ค่าภาษีทุกรายการคิดจากยอดบริการ, ค่าภาษีเดินทาง(ถ้ามีการเรียกเก็บ)
- ✗ ค่า Vat7% และ ค่าภาษีหัก ณ ที่จ่าย 3%

**** ค่าที่พักคฤหาสน์ และพนักงานขับรถ 50 บาท / วัน / ท่าน ****

เงื่อนไขการชำระเงิน :

1. สำหรับการจองกรุณาชำระ **เต็มจำนวน** พร้อมสำเนาบัตรประชาชนสำหรับผู้เดินทาง

สิ่งที่ควรนำไปด้วย ยาประจำตัว, กล้องถ่ายรูป, อุปกรณ์กันแดด, ร่มพับ, ชุดสุขภาพสำหรับเข้าวัด, รองเท้าที่สวมใส่สบาย

การยกเลิกและคืนค่าทัวร์:

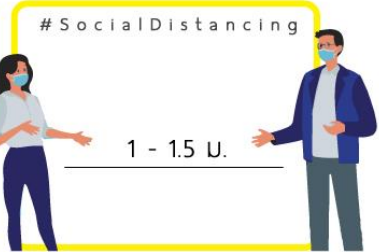
1. การยกเลิกการเดินทางก่อน 30 วัน ทางบริษัทขอสงวนสิทธิ์ในการยึดมัดจำท่านละ 500 บาท
2. ยกเลิกก่อนการเดินทางน้อยกว่า 7 วัน ขอเก็บค่าใช้จ่าย 100% ของราคาค่าทัวร์ทั้งหมด
3. เมื่อท่านออกเดินทางไปกับคณะแล้ว ถ้าท่านงดการใช้บริการรายการใดรายการหนึ่ง หรือไม่เดินทาง พร้อมคณะถือว่าท่านสละสิทธิ์ ไม่อาจเรียกร้องค่าบริการและเงินมัดจำคืน ไม่ว่ากรณีใดๆ ทั้งสิ้น

หมายเหตุ :

1. การเดินทางในแต่ละครั้งจะต้องมีผู้โดยสารจำนวน 25 ท่านขึ้นไป ถ้าผู้โดยสารไม่ครบจำนวน ดังกล่าวทางบริษัทฯ ขอสงวนสิทธิ์ในการเปลี่ยนแปลงราคาหรือเลื่อนการเดินทาง หรือยกเลิกการเดินทาง
2. ขอสงวนสิทธิ์การเก็บค่าน้ำมันและภาษีสนามบินทุกแห่งเพิ่ม หากสายการบินมีการปรับขึ้นก่อนวันเดินทาง
3. บริษัทฯ ขอสงวนสิทธิ์ในการเปลี่ยนเที่ยวบิน โดยมีต้องแจ้งให้ทราบล่วงหน้าอันเนื่องจากสาเหตุต่างๆ
4. รายการและราคาอาจเปลี่ยนแปลงได้ตามความเหมาะสม เนื่องจากสภาวะอากาศ, การเมือง, สายการบิน และอัตราแลกเปลี่ยนโดยทางบริษัทฯ จะคำนึงถึงประโยชน์และความปลอดภัยของท่านเป็นสำคัญที่สุด
5. บริษัทฯ จะไม่รับผิดชอบต่อการฉ้อโกงความล่าช้าจากสายการบิน, ภัยธรรมชาติ, การยกเลิกเที่ยวบิน, การนัดหยุดงาน, การประท้วง, การก่อกองกำลัง ซึ่งอยู่นอกเหนือความรับผิดชอบของบริษัทฯ
6. บริษัทฯ จะไม่รับผิดชอบใดๆ ทั้งสิ้น หากเกิดสิ่งของสูญหาย อันเนื่องเกิดจากความประมาทของท่าน, เกิดจากการโจรกรรม และ อุบัติเหตุจากความประมาทของนักท่องเที่ยวเอง
7. ตัวเครื่องบินเป็นตัวระบุราคาพิเศษ หากท่านไม่เดินทางไปกลับพร้อมคณะไม่ว่าด้วยเหตุใดก็ตาม ไม่สามารถนำมาเลื่อนวันเดินทาง หรือคืนเงินได้
8. เมื่อท่านตกลงชำระเงินมัดจำหรือค่าทัวร์ทั้งหมดกับทางบริษัทฯ แล้ว ทางบริษัทฯ จะถือว่าท่านได้ยอมรับเงื่อนไขข้อตกลงต่างๆ ทั้งหมด



ท่องเที่ยวปลอดภัย... มั่นใจไปกับเรา



เลือกสรรสิ่งที่ดีที่สุดให้คุณ

- โรงแรม
- ร้านอาหาร
- พาหนะเดินทาง



Contactless services



ห่างกันสักพัก
SocialDistancing



แบ่งเป็นฝ่ายๆ ดังนี้ การบริการทั้งหมดของเรา



Unithai-Care

- ร้องเรียนการให้บริการ
- บริการไม่สุภาพ (ติ-ชม)



Line ID : @unithaicare



02-234-5936 ต่อ 8

QR - ADD LINE



Unithai Big Group

- จัดกรุ๊ปเหมา , Private Group
- คูงาน , สัมมนา , VIP Group



Line ID : @unithaibiggroup



094-851-6663



098-246-3259

QR - ADD LINE



Unithaiplus+ Team

- รวมทัวร์..คิดคุณภาพ
- เน้นยุโรป ไม่เน้นโปรไฟไหม้



Line ID : @unithaiplusteam



089-450-4046



080-059-8890

QR - ADD LINE



Unithai เชียงใหม่

- รวมทัวร์..บินตรงจาก “เชียงใหม่”
- มีสาขาที่ “เชียงใหม่”



Line ID : @unithainorth



088-055-5582



088-055-5581

QR - ADD LINE



โคตรโปรตั๋ว Unithai

- ตั๋วเครื่องบิน ลด 20-60%
- ผ่อนได้ 3-10 เดือน



Line ID : @proticket



02-234-5936 ต่อ 3

QR - ADD LINE



Unithai Visa

- รับทำ Visa ทั่วโลก
- ไม่ซื้อทัวร์กับเรา ก็ทำได้



Line ID : @unithaivisa



02-234-5936 ต่อ 4

QR - ADD LINE

