



**UNITHAI TRIP CO.LTD**  
**UNITHAI TRAVEL CO.LTD**  
 33/47 Wall Street Tower 11 Floor,  
 Surawongse Road, Suriyawongse,  
 Bangrak, Bangkok 10500  
 ใบอนุญาตเลขที่ 11/02206

QR-ADD LINE



☎ 02-234-5936

| LINE ID: @unithaitrip (อย่าลืมเติม @ นะคะ)

| 🌐 www.unithaitrip.com

**รหัสโปรแกรม : 20108** (กรุณาแจ้งรหัสโปรแกรมทุกครั้งที่สอบถาม)



**Package C พัทยา เมืองจำลอง**

- พัทยา 4 ดาว • อาหาร 3 มื้อ • เมืองจำลอง

วันแรก พัทยา ภัตตาคาร “เรือนไทย” พัทยาสาย 2 – Mini Siam เมืองจำลอง

12.00 รับประทานอาหารกลางวันที่ภัตตาคาร “เรือนไทย” พัทยาสาย 2 (โปรดแสดง Voucher แก่พนักงานต้อนรับ)



หลังอาหารให้ทุกท่านได้เช็คอินเข้าพักที่โรงแรมที่ทาง Center ให้จองไว้ให้กับลูกค้า (ส่ง Voucher ก่อนเดินทางประมาณ 5 วัน)

บ่าย เชิญท่านเข้าชมเมืองจำลอง Mini Siam อิสระตามอัธยาศัย



18.00 น. บริการอาหารเย็น (โต๊ะจีน) ณ ภัตตาคารสัมพันธ์ พร้อมชมการแสดงคาบาเร่ต์โชว์ (โปรดแสดง Voucher แก่พนักงานต้อนรับ)



หรือท่านสามารถอัปเกรดอาหารเย็นเป็นเมนู BUFFET SUPER SEAFOOD โรงแรม A-One ได้เลย ลดจาก 1,200 เหลือเพียง 599 บาท/ท่านเท่านั้น!! (ทั้งนี้ไม่สามารถ Refund ค่าอาหารเย็นคืนได้) และ พิเศษ!! ลูกค้ำสามารถซื้อ ลอฟเตอร์ เพิ่มได้โดย ชำระเพิ่ม 250 บาท/ครึ่งตัว/ท่าน

19.30 น. สมควรแก่เวลาให้ท่านได้เดินทางกลับสู่โรงแรมที่พัก อิสระพักผ่อนตามอัธยาศัย

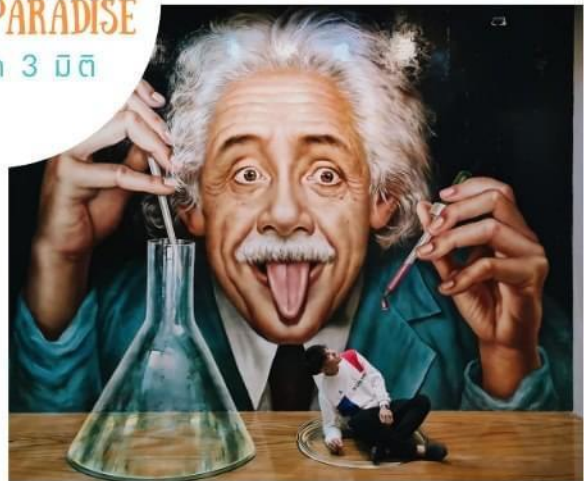
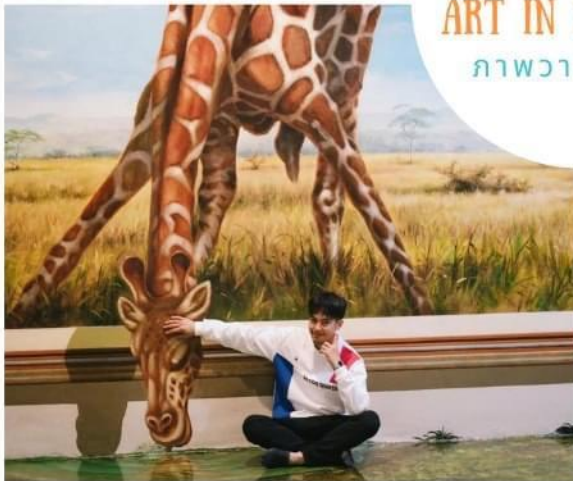
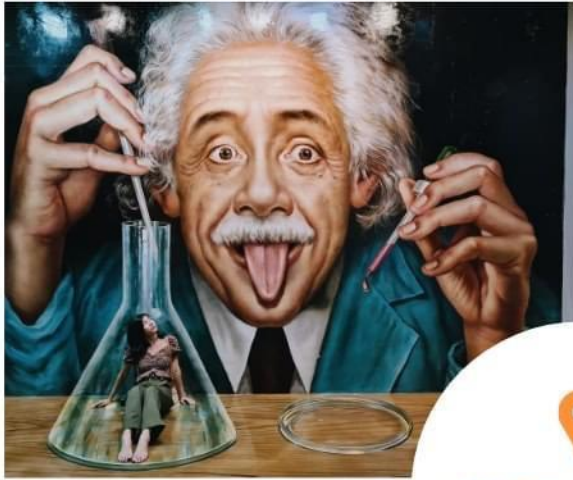
**วันที่สอง      เลือกโปรแกรมเที่ยวเสริม - เดินทางกลับโดยสวัสดิภาพ**

- เช้า                      รับประทานอาหารเช้า ณ ห้องอาหารของโรงแรม หลังอาหารให้ทุกท่านพักผ่อนอิสระตามอัธยาศัย
- 12.00 น.                พร้อมแล้วเช็คเอาท์จากโรงแรม (การเช็คเอาท์เกินกำหนดเวลา อาจทำให้ท่านมีค่าใช้จ่ายเพิ่มเติม) พร้อมเดินทางกลับบ้านโดยสวัสดิภาพ

**ร้านอาหาร-รายการอาหารและการเดินทาง  
อาจมีการปรับเปลี่ยนได้โดยไม่ต้องแจ้งให้ทราบล่วงหน้า  
ทั้งนี้เพื่อประโยชน์และเพื่อความปลอดภัยของผู้เดินทางเป็นสำคัญ**

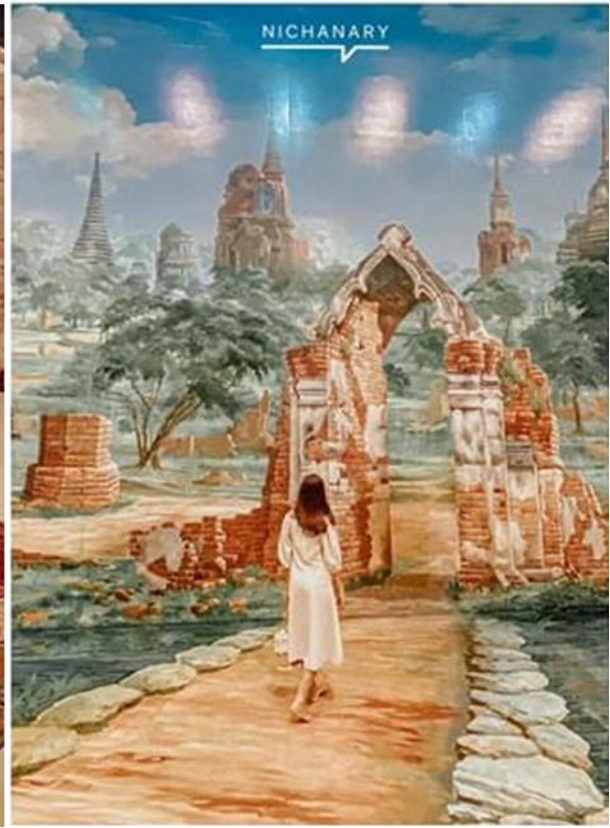
\*ท่านสามารถซื้อบริการท่องเที่ยวเสริมได้ดังนี้

- Art In Paradise ท่านละ 140 บาท



ART IN PARADISE  
ภาพวาด 3 มิติ





- บ้านสุขาวดี (อาหารกลางวัน+โชว์ พร้อมเข้าชมอาคารต่างๆในบ้านสุขาวดี) ท่านละ 170 บาท (สำหรับโต๊ะละ 10 ท่าน)



- สวนนงนุช

- สวนนงนุช : ผ่านประตูอย่างเดียว 240 บาท // เด็ก 120 บาท

แพ็คเกจ A : 340 บาท // เด็ก 200 บาท

# สวนนงนุชพัทยา

ศึกษาดูงานโครงการพัฒนาศักยภาพ  
และเรียนรู้หลักปรัชญาเศรษฐกิจพอเพียง  
ที่สวนนงนุชพัทยา



หนึ่งในสิบ สวนสวย  
ที่สุดในโลก

## โปรแกรม A

โปรแกรม A	ครึ่งวัน
10.00 น.	<p>ศึกษาดูงานสวนเกษตร(ตามศาสตร์พระราช) ณ สวนนงนุช 2 ชมสวนลอยฟ้า/ไหว้พระ 9 วัด/ชมขบวนคาร์นิวัล นั่งรถชม 20 สวนสวย/ชมสวนไดโนเสาร์ รับประทานอาหารกลางวัน</p> <p>   แหล่งเรียนรู้ภาคเกษตรพอเพียง เรียนรู้การขึ้นกระถาง การทำน่านมักชีงภาพ</p>
11.00 น.	<p>เดินทางมาถึงนงนุชพัทยา / ผ่านขั้นตอนการคัดกรอง</p> <p>  </p>
11.30 น.	<p>ชมขบวนคาร์นิวัล บริเวณสวนลอยฟ้า</p> <p>  </p>
12.00 น.	<p>รับประทานอาหารกลางวัน แสนอ้อย</p> <p>  </p>
13.40 น.	<p>เจ้าหน้าที่ต้อนรับนำคณะนั่งรถชมวิวของสวนนงนุชพัทยา ชมรอบ ๆ สวนสวย - หุบเขาไดโนเสาร์ กว่า 221 สายพันธุ์ในยุคดึกดำบรรพ์ - ชมความสวยงามของตะบองเพชรกว่า 300 ชนิด</p> <p>  </p>
14.30 น.	<p>จบโปรแกรม คณะ เดินทางกลับโดยสวัสดิภาพ</p>

หมายเหตุ

กำหนดการสามารถเปลี่ยนแปลงได้ตามความเหมาะสม

# สวนนงนุชพัทยา

ศึกษาดูงานโครงการพัฒนาศักยภาพ  
และเรียนรู้หลักปรัชญาเศรษฐกิจพอเพียง  
ที่สวนนงนุชพัทยา



หนึ่งในสิบ สวนสวย  
ที่สุดในโลก

## โปรแกรม B

โปรแกรม B	ครึ่งวัน
10.00 น.	<p>ศึกษาดูงานสวนเกษตร(ตามศาสตร์พระราช) ณ สวนนงนุช 2 ชมสวนลอยฟ้า/ไหว้พระ 9 วัด/ชมขบวนคาร์นิวัล นักรถชม 20 สวนสวย ชมสวนไดโนเสาร์/รับประทานอาหารกลางวัน ชมการแสดงศิลปวัฒนธรรม ไทยอลังการแสนรู้</p>  <p>แหล่งเรียนรู้การเกษตรตามศาสตร์ พระราชทานที่นงนุชพัทยา</p>  <p>เรียนรู้การขึ้นกระถาง</p>  <p>การทำน้ำหมักชีวภาพ</p>
11.00 น.	<p>เดินทางมาถึงนงนุชพัทยา / ผ่านขั้นตอนการคัดกรอง</p>   
11.10 น.	<p>นำคณะไหว้พระ 9 วัด 9 พุทธปฏิมากร คู่แผ่นดินสยาม เพื่อความเป็นศิริมงคล</p>    <p>พระแก้วมรกต/หลวงพ่อโสธร/พระพุทธรชินราช/พระพุทธรมหาสุวรรณหงส์ หลวงพ่อพระใส/หลวงพ่อวัดไร่ขิง/พระพุทธรไตรรัตน์นายก(หลวงพ่อโต) พระพุทธรสิหิงค์ และหลวงพ่อวัดบ้านแหลม</p>
11.30 น.	<p>ชมขบวนคาร์นิวัล บริเวณสวนลอยฟ้า</p>   

หมายเหตุ  
กำหนดการสามารถเปลี่ยนแปลงได้ตามความเหมาะสม

โปรแกรม B	ครึ่งวัน
12.00 น.	<p>รับประทานอาหารกลางวัน แสนอร่อย</p> 
13.30 น.	<p>เจ้าหน้าที่ต้อนรับนำคณะเข้าชมการแสดงศิลปวัฒนธรรมไทย 4 ภาคร่วมสมัย</p>  <p>ระบำสี่ภาค ระบำเทพนภูมิต/มหกรรมกลอง/ยูทอร์ทตถิ ที่โรงละครนนุชเจียเตอร์ พร้อมชมการแสดงของช่างแสนรู้ ศิลปะการเดินรำ</p>
14.45 น.	<p>เจ้าหน้าที่ต้อนรับนำคณะนั่งรถชมวิวของสวนนนุชพัทยา ชมรอบ ๆ สวนสวย</p> 
15.30 น.	<p>จบโปรแกรม คณะเดินทางกลับโดยสวัสดิภาพ</p>

หมายเหตุ  
กำหนดการสามารถเปลี่ยนแปลงได้ตามความเหมาะสม

พิพิธภัณฑ์ริปลีย์ Ripley's Believe It or Not! ท่านละ 250 บาท



Ripley's Believe It or Not! PATTAYA

# สนุกเต็มที่ อร่อยเต็มอิ่ม โปรโมชั่นสุดพิเศษ

พิพิธภัณฑ์ริปลีย์ เชื่อหรือไม่ + เซตอาหาร 1 มื้อ

สมัครเรื่องเช่า และ บัตรรับประทานอาหาร ที่ 02-261-1111 หรือคลิกที่ารอภัยการเดินพลาซ่า พัทยา

- เที่ยว "สวนไทย" พร้อมอาหารกลางวัน "ขันโตก" ท่านละ 280 บาท

\*ฟรี..แต่งชุดไทยมาตรฐาน      \*ฟรี..นั่งรถม้าลำปาง

\*ฟรี..ล่องเรือโบราณ              \*ฟรี..นั่งรถชมทัศนียภาพ

\*ฟรี..ชมการแสดง 4 ภาค          \*ฟรี..ร่วมกิจกรรมวิถีไทย



- ฟาร์มแกะ (Pattaya Sheep Farm) : ท่านละ 599 บาท (บัตรเข้าชมฟาร์ม / โชว์สัตว์แสนรู้ /  
ให้อาหารแกะ / บุปเฟตส์เด็ก 2 ชั่วโมง)



📍 การแสดง สัตว์แสนรู้



📍 โซนนกแก้ว และนกแสนรู้



## THE BARN STEAK HOUSE BUFFET MENU

### Appetizer

- Chicken Finger ซิคเก้นฟิงเกอร์
- Deep Fried Chicken Wings ปีกไก่ทอด
- Fish Nuggets น้กทอดปลา
- Garlic Fried Rice ข้าวผัดกระเทียม
- Bake Spinach with Cheese พักโขมอบชีส
- Pork Teriyaki หมูทอดเทรียากิ
- Fried Potatoes มันฝรั่งชิ้นทอด
- Creamy Pumpkin Soup ซุปผักทอง
- French Fries เฟรนช์ฟรายส์

### Salad

- Caesar Salad ซีซาร์สลัด
- Mixed Bean Salad สลัดผักผสมถั่วรวม
- Garden Salad สลัดผักรวม

## THE BARN STEAK HOUSE BUFFET MENU

### Steak

- Beef สเต็กเนื้อ
- Pork สเต็กหมู
- Chicken สเต็กไก่

### Pizza

- Carbonara คาโบนาร่า
- Hawaiian ฮาวายีเนียน
- Margherita มากริตต้า

### Spaghetti

- Meat Sauce ซอสหมู
- Tomato Sauce ซอสมะเขือเทศ
- Carbonara คาโบนาร่า

### Dessert

- Mixed Fresh Fruit ผลไม้สดรวม
- Creme Brulee เครมบริวเล
- Jelly เยลลี่

Package C พัทยาสาเฮ

- สวนเสือศรีราชา : ท่านละ 150 บาท



## อัตราค่าบริการ (สำหรับคณะเดินทาง 10 ท่านขึ้นไป) (จองได้ถึง 31 ต.ค. 63)

ผู้ใหญ่ (2ท่าน/ห้อง) ท่านละ	เด็กอายุ 2-12 พักกับผู้ใหญ่ (2+1)		พักเดี่ยว
	เสริมเตียง	ไม่เสริมเตียง	
999	999	500	600 บาท

\*เด็กอายุไม่เกิน 2 ขวบไม่เสียค่าบริการ

\*\*ราคาโปรโมชั่นสำหรับเดินทางได้ภายใน 28 ธ.ค.63 เท่านั้น

### อัตราค่าบริการนี้รวม

- 1.ค่าอาหาร 3 มื้อตามที่ระบุในรายการ
- 2.ค่าห้องพัก (2-3ท่าน/ห้อง) ตามที่ระบุในรายการ
- 3.ค่าเรือรับ/ส่งตามที่ระบุในรายการ
- 4.ค่าเช่า Mini Siam เมืองจำลอง

5. \*\*เอเยนต์ต้องทำประกันให้ผู้เดินทาง\*\*

\*กรณีที่พักท่องเที่ยวไม่ใช้บริการส่วนหนึ่งส่วนใดหรือทั้งหมด ถือเป็นความสมัครใจของนักท่องเที่ยวเอง ผู้จัด  
ขอสงวนสิทธิ์ในการคืนเงินทุกกรณี

หมายเหตุ : กรณีนั่งโต๊ะอาหารไม่เต็ม 10 ท่าน/โต๊ะ จะมีค่าใช้จ่ายเพิ่มเติมคือ

- 😊 กรณีนั่งโต๊ะอาหารไม่เต็ม 10 คน คิดเงินเพิ่มตามนี้
- 😊 โต๊ะละ 9 คน เพิ่มคนละ 180 บาท
- 😊 โต๊ะละ 8 คน เพิ่มคนละ 250 บาท
- 😊 โต๊ะละ 7 คน เพิ่มคนละ 300 บาท
- 😊 โต๊ะละ 6 คน เพิ่มคนละ 350 บาท
- 😊 โต๊ะละ 5 คน เพิ่มคนละ 460 บาท
- 😊 โต๊ะละ 4 คน เพิ่มคนละ 680 บาท

### อัตราค่าบริการนี้ไม่รวม :

- 1.ภาษีหัก ณ ที่จ่าย
- 2.ค่าใช้จ่ายอื่นใดที่ไม่ได้ระบุไว้ในรายการ

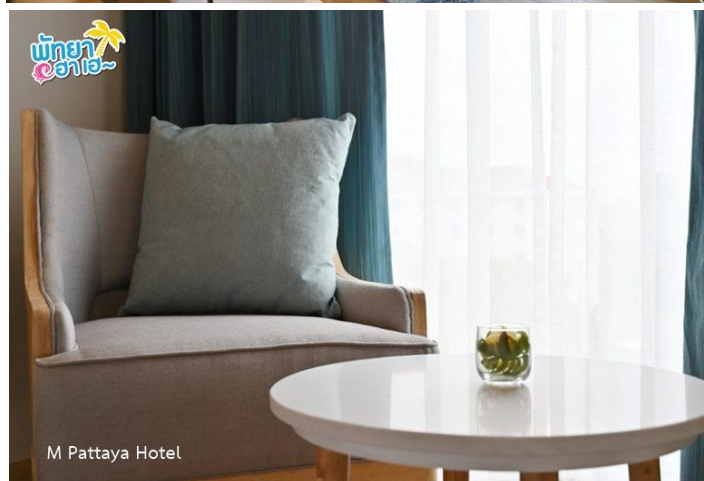
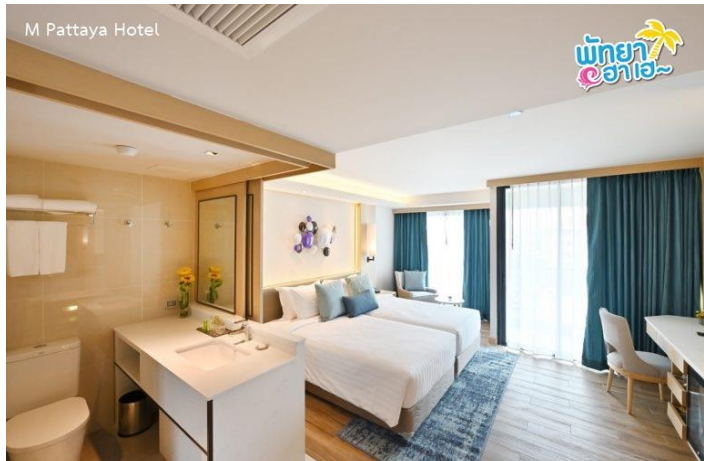
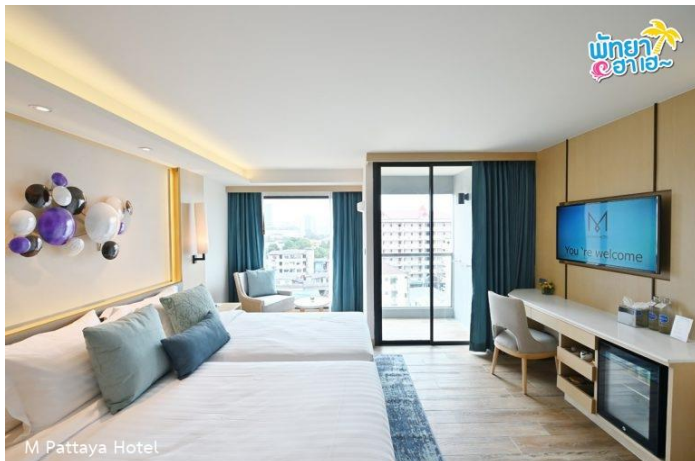
### การเลื่อนการเดินทางหรือยกเลิกการเดินทาง

- 1.สามารถเลื่อนการเดินทางได้ 1 ครั้ง โดยแจ้งล่วงหน้าไม่น้อยกว่า 7 วันก่อนการเดินทาง
- 2.กรณียกเลิกการเดินทางจะไม่สามารถขอรับเงินคืนได้ในทุกกรณี

# โรงแรม M Pattaya Hotel 3\*

<http://www.mhotel.co.th/>

\*\*\*ราคาเฉพาะห้องรวมอาหารเช้า 599 บาท สนใจจองคลิก <https://bit.ly/33g3gPE>





# โรงแรม A-One New Wing 3\*

<http://www.a-onenewwingpattaya.com/>

\*\*\*ราคาเฉพาะห้องรวมอาหารเช้า 799 บาท **สนใจจกคลิก** <https://bit.ly/349r5le>



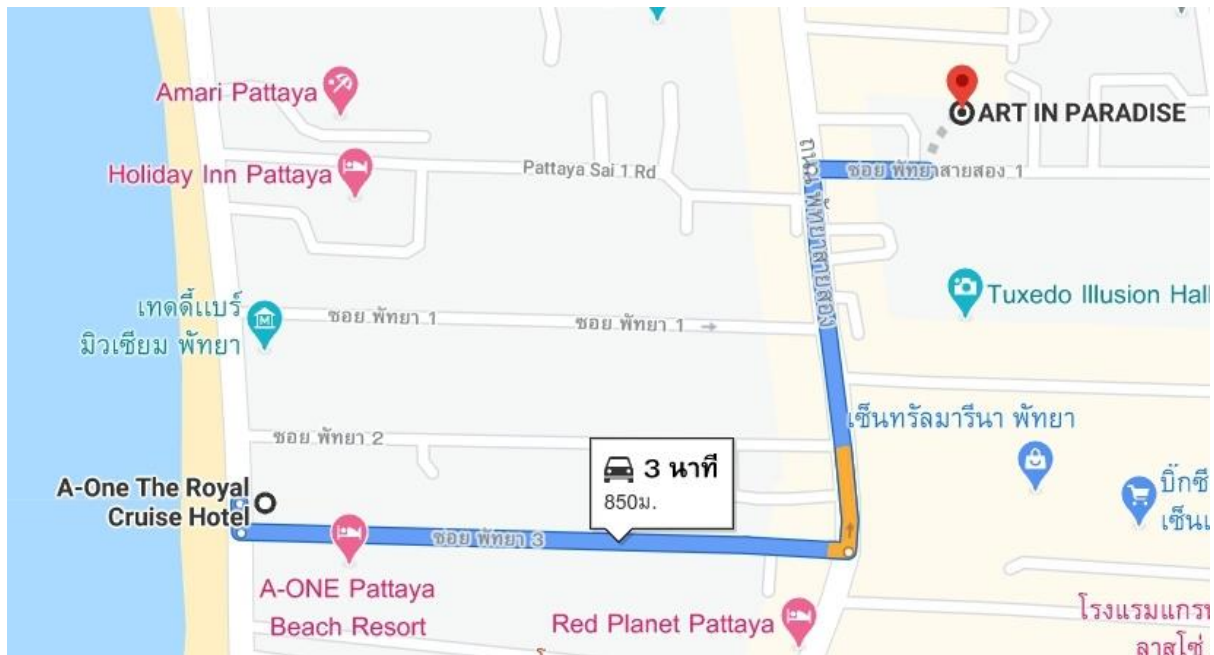


Package C พัทยาสาเห

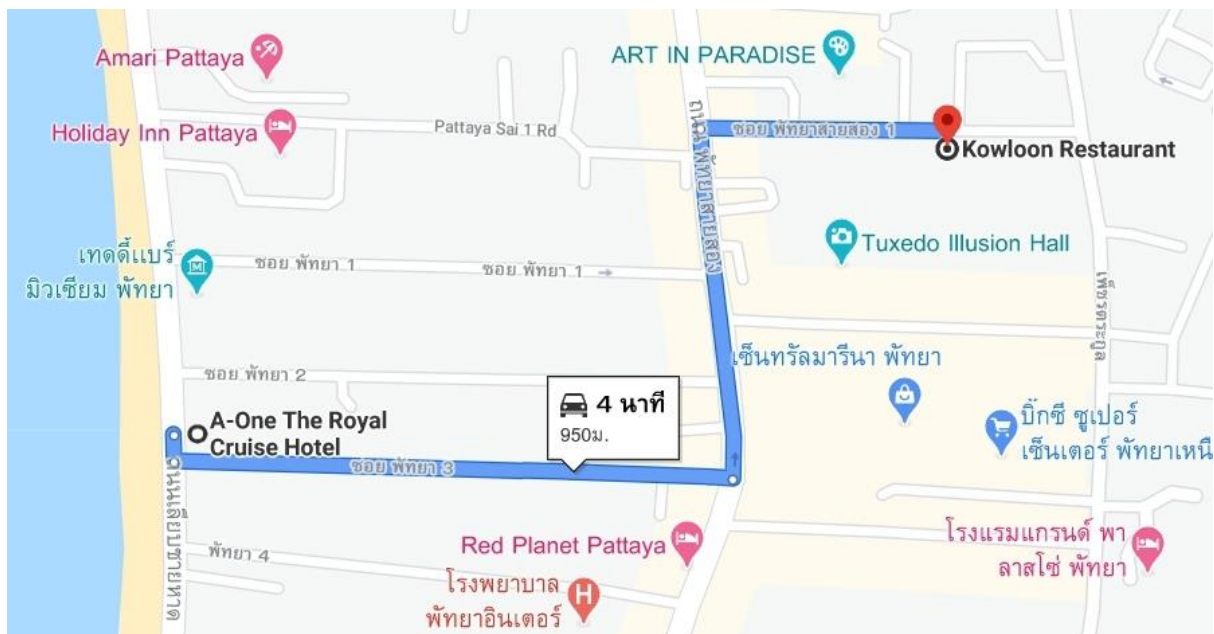


Package C พัทยาสาเฮ

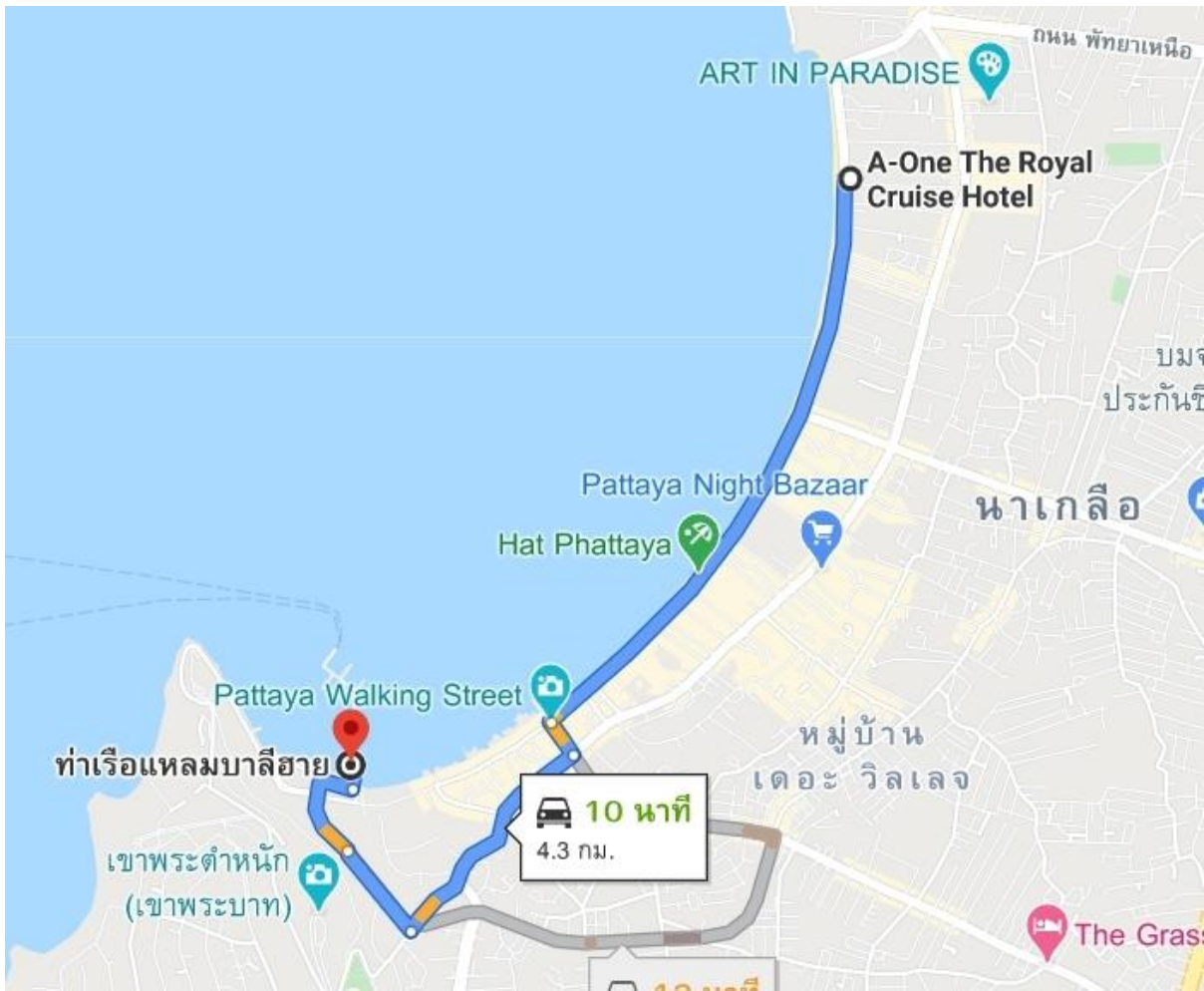
จากโรงแรมเดินทาง ไป Art In Paradise เพียง 3 นาที



จากโรงแรมเดินทาง ไป สัมปัน เพียง 4 นาที



จากโรงแรมเดินทาง ไป ท่าเรือแหลมบาลีฮาย เพียง 4 นาที



# โรงแรม ซีซ่าพาลेชพัทยา 4\*

<http://www.caesarpattaya.net/index.php>



## โรงแรม FX HOTEL (FURAMA PATTAYA) 3\*

<https://www.furama.com/fx/pattaya>

\*\*\*ราคาเฉพาะห้องรวมอาหารเช้า 599 บาท สนใจจองคลิก <https://bit.ly/3bgf4Uw>



โรงแรม Season Five 4\*

<https://www.seasonfivehotel.com/index.html>

\*\*\*ราคาเฉพาะห้องรวมอาหารเช้า 599 บาท **สนใจจกคลิก** <https://bit.ly/33w9OSD>



## โรงแรม Royal Twin Palace 4\*

<http://www.royaltwinspattaya.com/>

\*\*\*ราคาเฉพาะห้องรวมอาหารเช้า 599 บาท **สนใจจองคลิก** <https://bit.ly/3bkZF5l>



ใกล้ห้างสรรพสินค้าและแหล่งท่องเที่ยวมากมายทั้งกลางวันและกลางคืน ท่านสามารถเดินเท้าเพียง 4 นาทีไปยังห้าง Royal Garden Plaza ซึ่งอยู่ฝั่งตรงข้ามโรงแรมได้สบายๆ นอกจากนี้ท่านยังสามารถเดินผ่านทะเลคู่ห่างไปยังด้านหน้าชายหาดพัทยาได้ใน 5 นาทีอีกด้วย

# โรงแรม Green Park Resort 3\*

<http://www.greenparkpattaya.com/>

\*\*\*ราคาเฉพาะห้องรวมอาหารเช้า 599 บาท **สนใจจกคลิก** <https://bit.ly/31O48KA>



โรงแรม The Whisper Hotel ถนนพญาสาย 2 ซอย 15 3\*

<http://www.whisperhotel.com/>

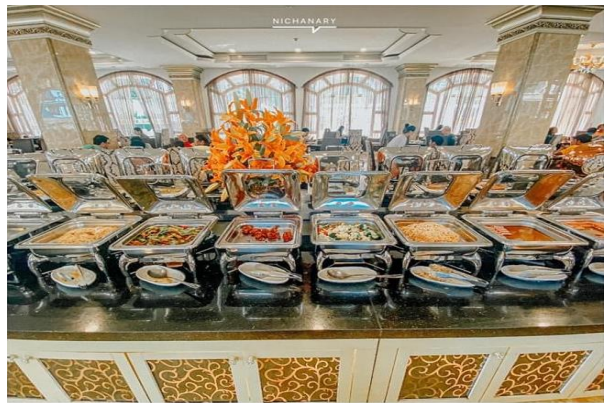
\*\*\*ราคาเฉพาะห้องรวมอาหารเช้า 599 บาท สนใจจองคลิก <https://bit.ly/2YZopv3>



โรงแรม LK Celestite 4\*

<https://www.lkpattaya.com/>

\*\*\*ราคาเฉพาะห้องรวมอาหารเช้า 599 บาท **สนใจจองคลิก** <https://bit.ly/2ARyYHw>



## โรงแรม แกรนด์จอมเทียนพาเลซ 4\*

<http://www.grandjomtienpalace.co.th/>

\*\*\*ราคาเฉพาะห้องรวมอาหารเช้า 599 บาท **สนใจจองคลิก** <https://bit.ly/2ARyYHw>



แผนที่โรงแรม A-One Star	แผนที่โรงแรม ซีซ่า พลาซ่า	แผนที่ท่าเรือแหลมบาลีฮาย
		
แผนที่ ภัตตาคารส้มปั่น	แผนที่ ภัตตาคารเรือนไทย (สาย2)	แผนที่ เมืองจำลอง Mini Siam
		
แผนที่ บ้านสุขาวดี	แผนที่ Art In Paradise	แผนที่ Ripley's Believe It or Not
		
แผนที่โรงแรม Royal Twin Plaza	แผนที่ Season Five	แผนที่ The Stay
		
แผนที่โรงแรม แกรนด์จอมเทียน	แผนที่โรงแรม Furama Pattaya	แผนที่โรงแรม Green Park Resort
		
แผนที่โรงแรม The Whisper		
		

เพื่อความสะดวกของท่าน โปรดดาวน์โหลดแผนที่สำหรับการเดินทางไปยังสถานที่ต่างๆ

เรือยอร์ชพัทยา ราคา 22,888 บาท สำหรับ 10 ท่าน

**ฟรี!! บ้านพักพลูวิลล่า 1 คืน (มูลค่า 10,900)**

### Sailing Catamaran Yacht Private Trip

ทริปนี้เป็นทริปเดินทางไปหมู่เกาะคราม ล่องเรือยอร์ช 5 ชั่วโมง เล่นน้ำหน้าเกาะ ดำน้ำ เก็บ  
บรรยากาศ ทำกิจกรรมบนเรือยอร์ช แบบสุดพิเศษ ชมวิวเมืองพัทยา และทะเลเมืองพัทยาในมุมมองที่หลากหลาย  
คนยังไม่เคยเห็น ความสวยงามของท้องทะเลและแสงแดดในฤดูร้อน และรอชม sunset ตกลงสู่ท้องทะเล

\*หากต้องการเตาปิ้งย่าง พร้อมบริการปิ้งย่างจอบเพิ่ม ราคา 1500 บาท (ลูกค้าต้องเตรียมอาหารเอง)

#### INCLUSIVE



ประกันชีวิตบนเรือ



ผลไม้ น้ำดื่ม น้ำอัดลม น้ำแข็ง  
(บนเรือมีงานชาม แก้วไวน์ ให้บริการ)



เสื้อชูชีพ อุปกรณ์ดำน้ำตื้น  
อุปกรณ์ตกปลา



1 cabin, 1 toile



สามารถนำอาหารปรุงสุกและเครื่องดื่ม  
ขึ้นไปทานได้ (ลูกค้าต้องเตรียมเอง)

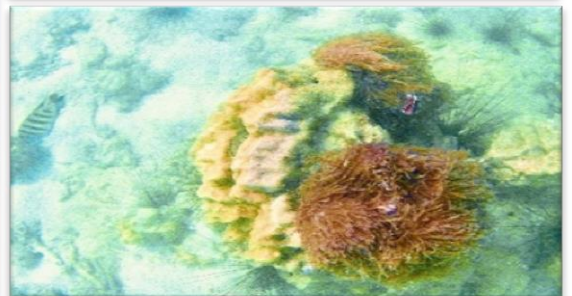


1 Lounge (no aircon)



ขึ้นเรือที่ : เรือโอเชียนมารีน่ายอร์ชคลับพัทยา **ลูกค้าต้องชำระค่าเข้าท่าฯ 70 บาท**

รอบขึ้นเรือ : เรือจะมี 2 ช่วง เช้า 8:00 - 13:00 / บ่าย 14:00 - 19:00



## Pool Villa Pattaya

บ้านพูลวิลล่า 3 ห้องนอน 4 ห้องน้ำ มีห้องครัวพร้อมอุปกรณ์ครัว เต่าปิ้งย่าง สระว่ายน้ำส่วนตัวพื้นที่ปาร์ตี้รอบสระ และคาราโอเกะ ภายในบ้านพักสามารถจอดรถคันเล็กได้ 2 คัน นอกบ้านได้หลายคัน มีแอร์ทั้งหลัง และ FREE Wi-Fi

\*มีค่าประกันบ้าน 5000 บาท ชำระวันเช็คอินไม่มีอะไรเสียหายคืนเต็มจำนวนวันเช็คเอาท์ค่ะ

\*\*ไฟ ฟรี 100 หน่วย ใช้เกินหน่วยละ 10 บาท (แต่ใช้งานกันปกติไม่เคยเกินค่ะ)

**พิกัดบ้าน :** สวนนงนุช สวนน้ำการ์ตูนเน็ตเวิร์ค โรงงู้นซิลเวอร์เลค หาดบางเสร่ (4กิโลเมตร) เขาชีจรรย์ และสวนน้ำรามายณะ



## เงื่อนไขการจอง

### หมายเหตุ

1. โปรแกรมล่องเรืออาจมีการเปลี่ยนแปลงได้ขึ้นอยู่กับสภาพอากาศและคลื่นลมในทะเล
2. กรณีวันเดินทางเรือไม่สามารถออกได้เนื่องจาก สภาพอากาศและคลื่นลมในทะเลแปรปรวน สามารถเลื่อนล่องเรือได้ไม่มีค่าใช้จ่าย บ้านพักสามารถเข้าใช้ได้ตามวันที่จอง (ไม่สามารถขอรับเงินคืนค่าเรือ และบ้านได้ทุกกรณี) หรือในวันที่เลื่อนล่องเรือลูกค้าสามารถเข้าบ้านเพิ่มได้ในการล่องเรือครั้งถัดไป

### 3. โปรแกรมชั้นนี้เดินทางได้ถึง วันที่ 31 มีนาคม 2564

4. ราคาโปรแกรมรับชำระเต็มจำนวน
5. ราคาโปรแกรมจองแล้วไม่สามารถทำการยกเลิกได้ทุกกรณี

### เอกสารที่ประกอบการเดินทาง

สำเนาบัตรประชาชน \*\* กรุณาส่งพร้อมพร้อมหลักฐานการโอนเงินมัดจำ หรือส่งพร้อมยอดคงเหลือ \*\*

### อัตราบริการนี้รวม

- รวมค่าเรือยอร์ช สำหรับล่อง 5 ชม.
- ราคาที่รวมบ้านพักพูลวิลล่า 1 คืน
- ราคานี้รวมประกันอุบัติเหตุบนเรือ

### อัตรานี้ไม่รวม

- ไม่รวมค่าเช่าทำเรือโอเชียนมารีนายอร์ชคลับพิทยาลูกค้าชำระวันเดินทาง (70 บาท ต่อท่าน)
- ไม่รวมเตาปิ้งย่างพร้อมบริการปิ้งย่าง หากต้องการเตาปิ้งย่างพร้อมบริการปิ้งย่าง เพิ่ม 1500 บาท
- หากครบวันเดินทางแล้วเลื่อน มีค่าใช้จ่าย 1,500 บาท ต่อครั้ง
- หากต้องการเพิ่มจำนวนผู้เดินทางสามารถเพิ่มได้สูงสุด 5 ท่าน เพิ่มท่านละ 1500 บาท (ที่นอนเสริมจะเป็นที่นอนปิกนิก)
- เข้าใช้บริการ วันที่ 30 ธ.ค. 63 - 3 ม.ค. 64 เพิ่ม 6000 บาท
- ค่าประกันบ้าน 5000 บาท ชำระวันเช็คอินไม่มีอะไรเสียหายคืนเต็มจำนวนวันเช็คเอาท์

เรือยอร์ชพัทยา ราคา 52,888 บาท สำหรับ 30 ท่าน

ฟรี!! รีสอร์ทพัทยา 1 คืน (มูลค่า 26,900)

### Catamaran Yacht Private Trip

เก็บบรรยากาศยามเย็นของฤดูร้อน ไม่ว่าจะขึ้นไปนั่งรับลมชั้น 2 หรือจะนั่งหัวเรือ ท้ายเรือ ในเล้าจ์ มุมไหนๆก็แสนพิเศษ เพราะเรือยอร์ชลำนี้มีขนาดใหญ่ 2 ชั้นมีความหรูหราทันสมัย

ล่องเรือประมาณ 4 ชม. ไปเกาะครามน้อย ซึ่งเป็นอีก 1 จุดสำหรับคนที่รักในการดำน้ำดูปะการังน้ำตื้น เล่นน้ำ ตกปลา ขึ้นเกาะ ทำกิจกรรมระหว่างอยู่บนเรือ เดินทางไปเกาะเปิด เป็นบ้านของลิงแสม รอมชม sunset

\*หากต้องการเตาปิ้งย่าง พร้อมบริการปิ้งย่างจอบเพิ่ม ราคา 1500 บาท (ลูกค้าต้องเตรียมอาหารเอง)

#### INCLUSIVE



ประกันชีวิตบนเรือ



ผลไม้ น้ำดื่ม น้ำอัดลม น้ำแข็ง  
(บนเรือมีงานชาม แก้วไวน์ ให้บริการ)



สามารถนำอาหารปรุงสุกและเครื่องดื่ม  
ขึ้นไปทานได้ (ลูกค้าต้องเตรียมเอง)



1 cabin, 2 toile



เสื้อชูชีพ อุปกรณ์ดำน้ำตื้น  
อุปกรณ์ตกปลา

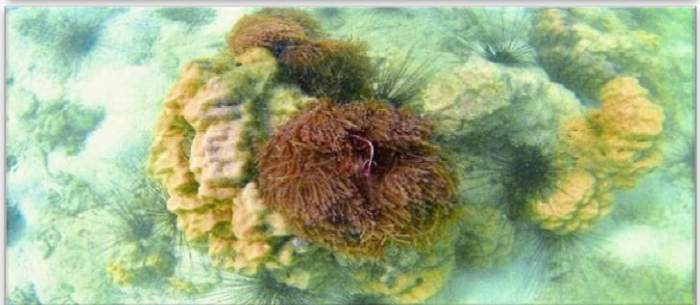


Indoor Lounge (Air con)  
Outdoor lounge and Sunbathing area



ขึ้นเรือที่ : เรือโอเชียนมารีนายอร์ชคลับพัทยา ลูกค้าต้องชำระค่าเข้าท่านละ 70 บาท

รอบขึ้นเรือ : เรือจะมี 2 ช่วง เช้า 9:00 - 12:00 / บ่าย 14:30 - 18:30



Package C พัทยาซาเซ

## Resort Pattaya

รีสอร์ท 9 หลัง โชนส่วนตัว มีห้องนั่งเล่น , อุปกรณ์ครัว , พื้นทีริมสระ , เต่าปิ้งย่าง , สบู่แชมพู  
ผ้าเช็ดตัว สระว่ายน้ำส่วนกลาง (ปิดโซน) , ที่จอดรถ และมีแอร์ทั้งหลัง

\*ค่าประกัน บ้านพัก 10,000 บาท ชำระวันเข้าพัก ไม่มีอะไรเสียหายคืนเต็มจำนวนวันเช็คเอาท์

\*\*กรณีเพิ่มอาหารเช้า 30 คน เพิ่มท่านละ 150 บาท (บุฟเฟ่ต์)

พิกัดบ้าน : นางจอมเทียน 40 สวนนนนุช สวนน้ำการ์ตูนเน็ตเวิร์ค



## เงื่อนไขการจอง

### หมายเหตุ

1. โปรแกรมล่องเรืออาจมีการเปลี่ยนแปลงได้ขึ้นอยู่กับสภาพอากาศและคลื่นลมในทะเล
2. กรณีวันเดินทางเรือไม่สามารถออกได้เนื่องจาก สภาพอากาศและคลื่นลมในทะเลแปรปรวน สามารถเลื่อนล่องเรือได้ไม่มีค่าใช้จ่าย บ้านพักสามารถเข้าใช้ได้ตามวันที่จอง (ไม่สามารถขอรับเงินคืนค่าเรือ และบ้านได้ทุกกรณี) หรือในวันที่เลื่อนล่องเรือลูกค้าสามารถเข้าบ้านเพิ่มได้ในการล่องเรือครั้งถัดไป

### 3. โปรโมชันนี้เดินทางได้ถึง วันที่ 31 มีนาคม 2564

4. ราคาโปรโมชันรับชำระเต็มจำนวน
5. ราคาโปรโมชันจองแล้วไม่สามารถทำการยกเลิกได้ทุกกรณี

### เอกสารที่ประกอบการเดินทาง

สำเนาบัตรประชาชน \*\* กรุณาส่งพร้อมพร้อมหลักฐานการโอนเงินมัดจำ หรือส่งพร้อมยอดคงเหลือ \*\*

### อัตราบริการนี้รวม

- รวมค่าเรือยอร์ช สำหรับล่อง 4 ชม.
- ราคาที่รวมที่พัก 1 คืน
- ราคานี้รวมประกันอุบัติเหตุบนเรือ

### อัตรานี้ไม่รวม

- ไม่รวมค่าเช่าท่าเรือโอเชียนมาร์ริ่นายอร์ชคลับพัทยาลูกค้าชำระวันเดินทาง (70 บาท ต่อท่าน)
- ไม่รวมเตาปิ้งย่างพร้อมบริการปิ้งย่าง หากต้องการเตาปิ้งย่างพร้อมบริการปิ้งย่าง เพิ่ม 1500 บาท
- หากระบุวันเดินทางแล้วเลื่อน มีค่าใช้จ่าย 1,500 บาท ต่อครั้ง
- หากต้องการเพิ่มจำนวนผู้เดินทางสามารถเพิ่มได้สูงสุด 5 ท่าน เพิ่มท่านละ 1500 บาท (ที่นอนเสริมจะเป็นที่นอนปิกนิก)
- เข้าใช้บริการ วันที่ 30 ธ.ค. 63 - 3 ม.ค. 64 เพิ่ม 6000 บาท
- ค่าประกันบ้าน 5000 บาท ชำระวันเช็คอินไม่มีอะไรเสียหายคืนเต็มจำนวนวันเช็คอินเข้าที่

**บริการเสริมพิเศษ  
สำหรับแพ็คเกจ  
"พัทยาฮาเซ"**



**01 เรือตกหมึก**

บริการระหว่างเวลา 18.30 - 23.00 น.

- 1.เรือตกหมึกสำหรับผู้โดยสาร  
จำนวน 10-20 ท่าน ราคาเหมาต่อลำ 4,999 บาท
- 2.เรือตกหมึกสำหรับผู้โดยสาร  
จำนวน 20-40 ท่าน ราคาเหมาต่อลำ 6,500 บาท



**03 บริการเรือเร็ว (Speed Boat)**

บริการรับ-ส่ง หาดแสม (เกาะล้าน)

- 1.เรือเร็วขนาด 12 ที่นั่ง เหมาลำ = 3,999 บาท
- 2.เรือเร็วขนาด 25 ที่นั่ง เหมาลำ = 4,999 บาท
- 3.เรือเร็วขนาด 45 ที่นั่ง เหมาลำ = 7,999 บาท



**02 เรือเร็วดำน้ำชมปะการังที่ช่องแสมสาร**

เรือเร็วดำน้ำชมปะการัง 3 ชม. พร้อมบริการฟรีน้ำดื่ม-ถ่ายภาพใต้น้ำ  
สำหรับ 6 ท่าน ราคา (หากเกินกว่า 6 ท่าน คิดเพิ่ม 700 บาท/ท่าน)\*

**ราคา 3,999 บาท**



**04 ล่องเรือยอร์ท  
พร้อมบริการนำดื่มและผลไม้ฟรี**

เรือออกจากท่า 09.00 น.  
เรือกลับเข้าท่า 13.00 น.

\*เป็นราคาจอยกั๋วเรือจะจัดให้บริการเมื่อนักล่กค่า  
ตั้งแต่ 20 ท่านขึ้นไป  
\*\*กรณีล่กค่าจอยตั้งแต่ 20 ท่านขึ้นไปสามารถจัด  
คณะส่วนตั้วได้ในราคาเท่าเต็ม

**ราคาท่านละ 999 บาท**





# แบ่งเป็นฝ่ายๆ ดังนี้ การบริการทั้งหมดของเรา



## Unithai-Care

- ร้องเรียนการให้บริการ
- บริการไม่สุภาพ (ติ-ชม)



Line ID : @unithaicare



02-234-5936

QR - ADD LINE



## Unithai Big Group

- จัดกรุ๊ปเหมา , Private Group
- ดุงาน , สัมมนา , VIP Group



Line ID : @unithaibiggroup



02-234-5936

QR - ADD LINE



## โปรไฟไหม้ Unithai

- แหล่งรวมทัวร์ ที่หลุด/โปรไฟไหม้
- ทัวร์ลด 20-80% ส่งโปรให้ทุกวัน



Line ID : @prounithai



02-234-5936

QR - ADD LINE



## Unithai เชียงใหม่

- รวมทัวร์..บินตรงจาก “เชียงใหม่”
- มีสาขาที่ “เชียงใหม่”



Line ID : @unithainorth



088-055-5582



088-055-5581

QR - ADD LINE



## โคตรโปรตั๋ว Unithai

- ตั๋วเครื่องบิน ลด 20-60%
- ผ่อนได้ 3-10 เดือน



Line ID : @proticket



02-234-5936

QR - ADD LINE



## Unithai Visa

- รับทำ Visa ทั่วโลก
- ไม่ซื้อทัวร์กับเรา ก็ทำได้



Line ID : @unithaivisa



02-234-5936

QR - ADD LINE

