



QR-ADD LINE



UNITHAITRIP CO.LTD
UNITHAI TRAVEL CO.LTD

33/47 Wall Street Tower 11th Floor, Surawongse Road,
Suriyawongse, Bangrak, Bangkok 10500
ใบอนุญาตเลขที่ 11/02206

Call Center ให้บริการ 09:30 - 17:30 น.
02-234-5936, 02-632-6882

LINE ID: @Unithaitrip (ตอบรับ 24 ชม.)
ออฟฟิศเปิด 7 วัน (จ.-อา.) 09:00-20:00 น.

รหัสโปรแกรม : 18522 (กรุณาแจ้งรหัสโปรแกรมทุกครั้งที่สอบถาม)

โปรแกรมทัวร์ รายละเอียดโปรแกรม

วันที่ 1 +++ เกาะช้าง - ทานอาหารเย็นแบบเซ็ท ซีฟู้ด - ลงเรือชม
หิ่งห้อยในป่าโกงกาง+++

- 13.30 น. ลูกค้าเดินทางด้วยตนเองถึงท่าเรือเฟอร์รี่ (อ่าวธรรมชาติ) เพื่อข้ามไปยังเกาะช้าง
- 14.00 น. เดินทางด้วยตนเอง (รถสองแถวบนเกาะ / รถส่วนตัว) เข้าที่พัก เช็คอิน เชิญพักผ่อนตาม
อัธยาศัย
*** ค่าใช้จ่ายในการเดินทางไม่รวมในแพ็คเกจ ***
- 17.00 น. พร้อมกันที่ล็อบบี้ของรีสอร์ทที่ท่านเข้าพัก รถรับทุกท่านเดินทางไปรับประทานอาหารเย็น (1)
ที่ร้าน ไอยราซีฟู้ด



ที่นี่ท่านจะพบกับบรรยากาศสบายๆ อร่อยกับอาหารเย็นแบบอาหารไทยและอาหารทะเลปิ้งย่าง
จัดเป็นเซ็ทเสิร์ฟท่านสดใหม่



หลังทานเสร็จมีบริการล่องเรือของทางร้านพาเข้าไปชมหิ่งห้อยในป่าโกงกาง

* บริการพาล่องเรือชมหิ่งห้อยเป็นบริการฟรีของทางร้านท่านจะต้องเข้าคิวเพื่อใช้บริการนี้ และกรุณาหยิบอุปกรณ์ช่วยชีวิตติดตัว (บอร์ดฟองน้ำ หรือเสื้อชูชีพ) เพื่อความปลอดภัยของท่าน

20.00 น. รถส่งทุกท่านกลับที่พัก เชิญพักผ่อนตามอัธยาศัย

วันที่ 2 +++ ทัวร์ดำน้ำ 4 เกาะ (เรือไม้) เกาะรัง - เกาะยักษ์ใหญ่ - เกาะยักษ์เล็ก - เกาะหวาย +++

- 08.00 น. รับประทานอาหารเช้าที่โรงแรม / รีสอร์ท (2)
- เริ่ม 08.00 น. รถเริ่มรับทุกท่านจากที่พัก เดินทางสู่ท่าเรือบางเบ้าไปทำกิจกรรมดำน้ำชมปะการัง 4 เกาะ
- ถึง 08.50 น. เวลาขึ้นอยู่กับโซนที่ท่านพัก จะแจ้งเวลารับให้ใน Voucher เมื่อจองแพ็คเกจเรียบร้อยแล้ว
- 09.00 น. รถพาท่านมายังหมู่บ้านบางเบ้า เตรียมตัวลงเรือ
- 09.30 น. ตรวจสอบเช็คความพร้อมเรียบร้อย ใส่เสื้อชูชีพ ออกเดินทางเรือมุ่งสู่หมู่เกาะรัง บริการน้ำดื่ม ชา กาแฟ บนเรือเรือใช้เวลาเดินทางประมาณ 1.30 ชม.
- 11.00 น. ดำน้ำจุดแรกที่ เกาะยักษ์เล็ก ที่นี่มีความหลากหลายทางชีวภาพของสัตว์ทะเล และแนวปะการังให้ได้ชม
- 11.45 น. ได้เวลาพักรับประทานอาหารกลางวัน (3) แบบบุฟเฟต์ ผลไม้ น้ำดื่มบนเรือ
- 12.45 น. ดำน้ำ และเดินชายหาด ณ หาดเกาะรัง (ที่ทำการอุทยานแห่งชาติหมู่เกาะรัง) ถ่ายรูปสวยๆ กับธรรมชาติอวดเพื่อนๆ ในโลกโซเชียล



- 13.30 น. ดำน้ำจุดหมายแรกที่เกาะยักษ์ใหญ่ ที่นี้มีชื่อเสียงด้านความสวยงามของปะการังเขากวาง โดยเฉพาะปะการังเขากวางสีน้ำเงิน และสัตว์ทะเลน่ารักอื่นๆ อีกเป็นจำนวนมาก
- 14.15 น. ออกเดินทางจากเกาะยักษ์ใหญ่สู่เกาะหวาย
- 15.00 น. เป้าหมายสุดท้ายในการเดินทางวันนี้ที่เกาะหวาย ท่านสามารถดำน้ำดูปะการังบริเวณหน้าหาดของที่เกาะนี้ได้อย่างสบายเพราะน้ำทะเลใสเป็นจุดๆหนึ่งที่มีโครงการปลูกปะการังเทียมคืนสู่ท้องทะเลส่วนใหญ่เป็นประเภทปะการังเขากวาง
- 16.00 น. ได้เวลาเดินทางกลับเกาะช้าง (ระหว่างเดินทางรับของว่างพร้อมผลไม้) เก็บความทรงจำดีๆ ไว้และช่วยดูแลความสะอาดของ แหล่งท่องเที่ยวให้คงอยู่ตลอดไป
- 17.00 น. พร้อมทั้งจุดขึ้นรถ ส่งทุกท่านเดินทางกลับถึงที่พักเชิญพักผ่อนตามอัธยาศัย

วันที่ 3

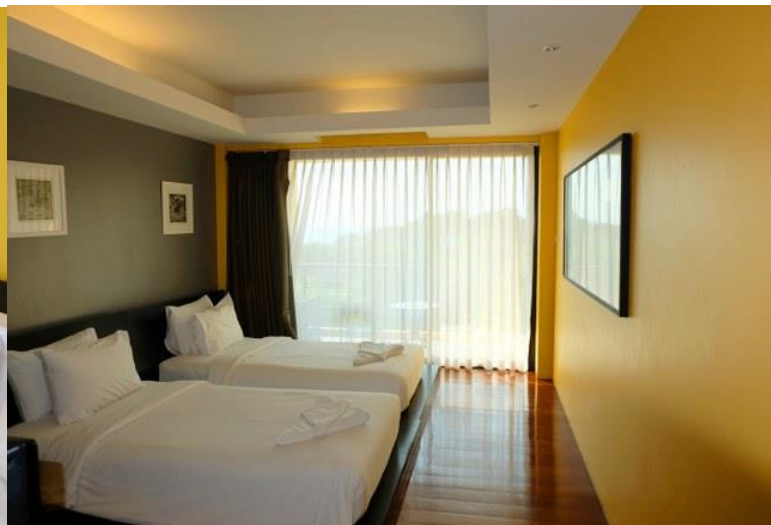
+++ เกาะช้าง - ท่าเรือเฟอร์รี่ - เดินทางกลับ +++

- 08.00 น. รับประทานอาหารเช้าที่โรงแรม / รีสอร์ท (4)
- 12.00 น. เช็กเอาท์ทุกท่านเดินทางกลับโดยสวัสดิภาพ

Hotel



STANDARD ROOM





แพ็คเกจที่พัก 3 วัน 2 คืน ที่พัก โรงแรม คีรีเอเล เกาะช้าง (จองขั้นต่ำ 2 ท่าน)

HIGH SEASON PACKAGE	4 ม.ค. 63 - 30 เม.ย. 63 ท่านละ 3,200 บาท
PEAK SEASON PACKAGE	13 เม.ย. 63 - 15 เม.ย. 63 ท่านละ 3,900 บาท
HIGH SEASON PACKAGE	1 พ.ค. 63 - 31 พ.ค. 63 ท่านละ 3,200 บาท
LOW SEASON PACKAGE	1 มิ.ย. 63 - 30 ก.ย. 63 ท่านละ 2,500 บาท 1 ต.ค. 63 - 31 ต.ค. 63 ท่านละ 2,650 บาท
* ที่พัก 2 คืน - อาหารเย็นแบบเซตซีฟูดพร้อมนั่งเรือดูหิ่งห้อย - ทัวร์ดำน้ำดูปะการัง 4 เกาะ *	

ราคานี้รวม

- ห้องพักแบบ Standard 2 คืน พร้อมอาหารเช้า 2 ท่าน
- อาหารเย็นแบบเซตซีฟูดที่ร้านไอยรา ซีฟูด คลองพร้าว + นั่งเรือชมหิ่งห้อย
- ทัวร์ดำน้ำดูปะการังโปรแกรม 4 เกาะ + อาหารกลางวัน + อุปกรณ์ดำผิวน้ำ (หน้ากาก - เสื้อชูชีพ)
- บริการรถรับส่ง ระหว่างที่พัก - ร้านอาหารในโปรแกรม และที่พัก - ท่าเรือบางเช้าในวันที่ไปทัวร์ดำน้ำดูปะการัง

ราคานี้ไม่รวม

- ค่าตัวเรือเฟอร์ ไป - กลับ
- ค่าใช้จ่ายทุกประเภทในการเดินทางเข้าพัก

- ค่าอาหารเย็นในวันที่ 2 (เว้นแต่ได้จองเพิ่มตามเอกสารการจองของท่าน)

ราคาเด็ก และเงื่อนไขอื่นๆในการเข้าพักของโรงแรม / รีสอร์ท

- เด็กอายุ 0 – 3 ปีพักกับผู้ใหญ่ไม่มีเตียงเสริม ไม่คิดค่าบริการ
- เด็กอายุ 4 – 7 ปีพักกับผู้ใหญ่ไม่มีเตียงเสริม คิดค่าบริการ 1,100 บาท / คน
- เด็กอายุ 8 – 11 ปีพักกับผู้ใหญ่ มีเตียงเสริม คิดค่าบริการ 2,300 บาท / คน
- ในกรณีที่มิได้เด็ก 2 คนพักในห้องเดียวกันจะต้องบังคับ 1 คนเป็นราคาเตียงเสริม
- เด็กอายุ 11 ปีขึ้นไป - ผู้ใหญ่พักเตียงเสริม คิดค่าบริการ 2,300 บาท / คน

หมายเหตุ

ราคาแพ็คเกจที่แสดงเป็นราคาต่อท่าน / จองขั้นต่ำ 2 ท่าน

ราคาแพ็คเกจที่แสดงเป็นราคาสำหรับคนไทยเท่านั้น / ต่างชาติบวกเพิ่มท่านละ 200 บาท (ค่าอุทยาน)

แพ็คเกจนี้เป็นการเดินทางด้วยตนเอง หากติดขัดท่านสามารถติดต่อเราได้ตลอดเวลา

ในกรณีที่ไม่สามารถออกตั๋วรถด่วนปุระการังได้เนื่องจากสภาพอากาศทางยินดีคืนเงินในส่วนของคุณค่าตั๋วให้บางส่วน

สงวนสิทธิ์ไม่คืนเงินกรณีไม่ไปทัวร์บางรายการ หรือไม่ไปทานอาหารบางมื้อ

* บริษัททำการชำระแบบเหมาจ่ายสำหรับค่าใช้จ่ายทั้งหมดในแพ็คเกจที่ท่านจอง ก่อนวันที่ท่านเดินทางเข้าพัก

กรุณาดูวิธีการจองแพ็คเกจทัวร์ เงื่อนไข และการชำระเงินเพื่อประโยชน์ของท่าน

เงื่อนไข และขั้นตอนการชำระเงิน

ภายหลังการตรวจสอบห้องพักและยืนยันการจองแพ็คเกจทัวร์จากเจ้าหน้าที่ทางโทรศัพท์แล้ว ท่านจะได้รับใบเสนอราคา และรายละเอียดการจองแพ็คเกจทัวร์ของท่าน พร้อมทั้งวิธีการชำระเงินจากเราอีกครั้ง ซึ่งจะมีระยะเวลาการชำระเงินเพื่อเป็นการยืนยันการจองแพ็คเกจทัวร์ของท่านตามช่วงเวลาที่ท่านเข้าพักดังนี้

Low Season (นอกฤดูการท่องเที่ยว)

เข้าพักในช่วงระหว่าง วันที่ 1 พฤษภาคม - 31 ตุลาคม (หรือตามที่ระบุในแต่ละแพ็คเกจ) จะมีเงื่อนไขการชำระเงินดังนี้

- ชำระค่ามัดจำ 50% จากยอดชำระเต็มจำนวน ภายในวันที่ได้รับใบเสนอราคา
- ชำระส่วนที่เหลือ 50% ก่อนวันเข้าพัก 14 วัน

High Season (ในฤดูการท่องเที่ยว)

เข้าพักในช่วงระหว่าง วันที่ 1 พฤศจิกายน - 30 เมษายน (หรือตามที่ระบุในแต่ละแพ็คเกจ) จะมีเงื่อนไขการชำระเงินดังนี้

- ชำระค่ามัดจำ 50% จากยอดชำระเต็มจำนวน ภายในวันที่ได้รับใบเสนอราคา
- ชำระส่วนที่เหลือ 50% ก่อนวันเข้าพัก 14 วัน

Peak Season (ในฤดูการท่องเที่ยว ที่มีความหนาแน่นมาก)

เข้าพักในช่วงระหว่าง วันที่ 20 ธันวาคม - 20 มกราคม (หรือตามที่ระบุในแต่ละแพ็คเกจ) รวมไปถึงช่วงวันหยุดเทศกาลและวันหยุดนักขัตฤกษ์ จะมีเงื่อนไขการชำระเงินดังนี้

- ชำระค่ามัดจำ 50% จากยอดชำระเต็มจำนวน ภายในวันที่ได้รับใบเสนอราคา
- ชำระส่วนที่เหลือ 50% ก่อนวันเข้าพัก 14 วัน

เงื่อนไขการเปลี่ยนแปลงการจองและการยกเลิกการจอง

การเปลี่ยนแปลงการจองแพ็คเกจทัวร์ จะต้องกระทำผ่านทาง เกาะช่างคลับ ดอทคอม (บริษัท โยเทล มาร์เก็ตติ้ง เซอร์วิส จำกัด) เท่านั้น ไม่สามารถทำได้โดยตรงกับโรงแรม เช่น การเพิ่มจำนวนผู้เข้าพัก การเปลี่ยนวัน/เวลาเข้าพัก, การขอเข้าพักก่อนเวลาที่กำหนด, การขอเข้าพักช้ากว่ากำหนด หรือการขอยกเลิกการจอง

การขอเปลี่ยนแปลงการจองแพ็คเกจทัวร์

การขอเพิ่มจำนวนแพ็คเกจทัวร์ จะขึ้นอยู่กับว่าในขณะนั้น ทางโรงแรมมีห้องว่างสำหรับท่านหรือไม่ โดยจะต้องมีการตรวจสอบห้องว่างกับทางโรงแรมอีกครั้ง ถ้ามีการขอเปลี่ยนแปลงการจองแพ็คเกจทัวร์ (ลดจำนวนคน) อันเป็นผลให้ต้องมีการคืนเงิน เราจำเป็นต้องคิดค่าธรรมเนียมเท่ากับ 15% ของยอดเงินที่ต้องคืน การขอเปลี่ยนแปลงการจองแพ็คเกจทัวร์ จะมีผลก็ต่อเมื่อท่านได้รับอีเมลยืนยันจากเราเรียบร้อยแล้ว

การขอยกเลิกการจองแพ็คเกจทัวร์

Low Season (นอกฤดูการท่องเที่ยว)

เริ่มตั้งแต่วันที่ 1 พฤษภาคม - 31 ตุลาคม (หรือตามที่ระบุในแต่ละแพ็คเกจ) หากมีการขอยกเลิกการจอง จะมีเงื่อนไขดังนี้

- ขอยกเลิกการจอง ก่อนวันเข้าพัก 30 วัน มีค่าธรรมเนียม 30% จากยอดชำระเต็มจำนวน
- ขอยกเลิกการจอง ก่อนวันเข้าพัก 21 วัน มีค่าธรรมเนียม 50% จากยอดชำระเต็มจำนวน
- ขอยกเลิกการจอง ก่อนวันเข้าพัก 14 วัน ขอสงวนสิทธิ์ในการคืนเงินทุกกรณี

High Season (ในฤดูกาลท่องเที่ยว)

เริ่มตั้งแต่วันที่ 1 พฤศจิกายน - 30 เมษายน (หรือตามที่ระบุในแต่ละแพ็คเกจ) หากมีการขอยกเลิกการจอง จะมีเงื่อนไขดังนี้

- ขอยกเลิกการจอง ก่อนวันเข้าพัก 30 วัน มีค่าธรรมเนียม 30% จากยอดชำระเต็มจำนวน
- ขอยกเลิกการจอง ก่อนวันเข้าพัก 21 วัน มีค่าธรรมเนียม 50% จากยอดชำระเต็มจำนวน
- ขอยกเลิกการจอง ก่อนวันเข้าพัก 14 วัน ขอสงวนสิทธิ์ในการคืนเงินทุกกรณี

Peak Season (ในฤดูกาลท่องเที่ยว ที่มีความหนาแน่นมาก)

เริ่มตั้งแต่วันที่ 20 ธันวาคม - 20 มกราคม (หรือตามที่ระบุในแต่ละแพ็คเกจ) รวมไปถึงช่วงวันหยุดเทศกาล และวันหยุดนักขัตฤกษ์ หากมีการขอยกเลิกการจอง จะมีเงื่อนไขดังนี้

- ขอสงวนสิทธิ์ในการคืนเงินทุกกรณี

*** กรณีที่ไม่เข้าพัก (No Show/Non-use of reservation) หรือหากไม่เข้าพักตามกำหนดโดยไม่มีการแจ้งขอยกเลิกล่วงหน้า หรือยังไม่ได้รับอีเมลยืนยันยกเลิกจากทางเราแล้ว จะไม่สามารถคืนเงินใดๆ ทั้งสิ้น *****

การรับเงินคืนภายหลังยกเลิกการจองแพ็คเกจทัวร์

ในกรณีที่มีการโอนเงินคืนภายหลังการยกเลิกการจองแพ็คเกจทัวร์ จะทำการโอนเงินกลับเข้าชื่อบัญชีของผู้จองเท่านั้น (ภายใน 30 วัน) และจะทำการหักค่าธรรมเนียมของธนาคารก่อนทำการโอน โดยอัตราค่าธรรมเนียมการโอนจะขึ้นอยู่กับแต่ละธนาคาร



แบ่งเป็นฝ่ายๆ ดังนี้ การบริการทั้งหมดของเรา



Unithai-Care

- ร้องเรียนการให้บริการ
- บริการไม่สุภาพ (ติ-ชม)



Line ID : @unithaicare



02-234-5936 ต่อ 8

QR - ADD LINE



Unithai Big Group

- จัดกรุ๊ปเหมา , Private Group
- คูงาน , สัมมนา , VIP Group



Line ID : @unithaibiggroup



094-851-6663



098-246-3259

QR - ADD LINE



Unithaiplus+ Team

- รวมทัวร์..คิดคุณภาพ
- เน้นยุโรป ไม่เน้นโปรไฟไหม้



Line ID : @unithaiplusteam



089-450-4046



080-059-8890

QR - ADD LINE



Unithai เชียงใหม่

- รวมทัวร์..บินตรงจาก “เชียงใหม่”
- มีสาขาที่ “เชียงใหม่”



Line ID : @unithainorth



088-055-5582



088-055-5581

QR - ADD LINE



โคตรโปรตั๋ว Unithai

- ตั๋วเครื่องบิน ลด 20-60%
- ผ่อนได้ 3-10 เดือน



Line ID : @proticket



02-234-5936 ต่อ 3

QR - ADD LINE



Unithai Visa

- รับทำ Visa ทั่วโลก
- ไม่ซื้อทัวร์กับเรา ก็ทำได้



Line ID : @unithaivisa



02-234-5936 ต่อ 4

QR - ADD LINE

