



UNITHAITRIP CO.LTD  
UNITHAI TRAVEL CO.LTD  
33/47 Wall Street Tower 11<sup>th</sup> Floor, Surawongse Road,  
Suriyawongse, Bangrak, Bangkok 10500  
ใบอนุญาตเลขที่ 11/02206

Call Center ให้บริการ 09:30 - 17:30 น.  
02-234-5936, 02-632-6882

LINE ID: @Unithaitrip (ตอบรับ 24 ชม.)  
ออฟฟิศเปิด 7 วัน (จ.-อา.) 09:00-20:00 น.

รหัสโปรแกรม : 13222 (กรุณาแจ้งรหัสโปรแกรมทุกครั้งที่สอบถาม)

## เวียดนามกลาง

เว้ ดานั่ง ฮอยอัน บานาฮิลล์ 4วัน3คืน  
ซูปตาร์.. บานาฮิลล์ **SUMMER WITH ME**

กำหนดการเดินทาง มิถุนายน – ตุลาคม 2562 (บินบ่าย-กลับเย็น)

VZDAD07 **4วัน3คืน**  
**vietjet Air** นักบินกระเป่า 20กก./ท่าน  
**เวียดนามกลาง**  
 ซูปตาร์ บานาฮิลล์ SUMMER WITH ME

อันดับหนึ่ง  
ทัวร์เวียดนาม  
Quality Guaranteed

จองเลย!  
บินบ่าย  
กลับเย็น

HIGHLIGHT BA NA HILLS  
SPECIAL  
นอนบานาฮิลล์

เดินทาง  
เดือน มิ.ย. - ต.ค. 62  
โปรแกรมแนะนำ เพิ่มพีเรียด

เริ่มต้น **10,999**

นำท่านเหินฟ้าสู่ท่าอากาศยานนานาชาติดานัง  
เที่ยวเวียดนามกลาง นอนพักบานาฮิลล์  
นำท่านเหินฟ้าสู่ท่าอากาศยานนานาชาติดานัง  
ตลาดดองบา ตลาดฮาน ล่องเรือแม่น้ำหอม วัดลินห์ฮวี  
มือค่าสุดพิเศษแต่งกายชุดจักรพรรดิรับประทานอาหาร  
บั้งกระเช้าบานาฮิลล์ เข้าชมแฟนตาซีปาร์ค สะพานทอ  
พระราชวังเว้ นั่งเรือกระด้ง เมืองโบราณฮอยอัน  
มีน้ำดื่มบริการบนรถบัสวันละ 1 ขวด

## โดยสายการบิน VIETJET AIR

สัมผัสบริการสุดพิเศษบินตรงสู่เวียดนาม ด้วยสายการบินเวียดนามแอร์  
 ชมเมืองเว้ เมืองเก่าประวัติศาสตร์ ที่ถูกปกครองด้วยจักรพรรดิเวียดนามกว่า 150 ปี  
 นั่งกระเช้าขึ้นยอดเขามานาฮิลล์ เพลิดเพลินกับสวนสนุกแฟนตาซีปาร์ค  
 ถ่ายภาพกับแลนด์มาร์คใหม่ สะพานโกเด็นบริดจ์ พร้อมค้างคืนบนมานาฮิลล์  
 ชมอารยธรรมโบราณแห่งเมืองฮอยอัน นั่งเรือกระดง วัดลินห์ฮิ่ง ช้อปปิ้งตลาดฮาน  
 มีน้ำดื่มบริการบนรถบัสวันละ 1 ขวด

วันเดินทาง	ราคาผู้ใหญ่	ราคาเด็ก	พักเดี่ยว	หมายเหตุ
<b>02-05 มิถุนายน 2562</b>	<b>10,999</b>	<b>10,999</b>	<b>4,000</b>	
<b>05-08 มิถุนายน 2562</b>	<b>11,999</b>	<b>11,999</b>	<b>4,000</b>	
<b>07-10 มิถุนายน 2562</b>	<b>12,999</b>	<b>12,999</b>	<b>4,000</b>	
<b>09-12 มิถุนายน 2562</b>	<b>11,999</b>	<b>11,999</b>	<b>4,000</b>	
<b>12-15 มิถุนายน 2562</b>	<b>11,999</b>	<b>11,999</b>	<b>4,000</b>	
<b>16-19 มิถุนายน 2562</b>	<b>11,999</b>	<b>11,999</b>	<b>4,000</b>	
<b>19-22 มิถุนายน 2562</b>	<b>11,999</b>	<b>11,999</b>	<b>4,000</b>	
<b>21-24 มิถุนายน 2562</b>	<b>12,999</b>	<b>12,999</b>	<b>4,000</b>	
<b>26-29 มิถุนายน 2562</b>	<b>11,999</b>	<b>11,999</b>	<b>4,000</b>	
<b>29 มิ.ย. – 02 ก.ค. 2562</b>	<b>12,999</b>	<b>12,999</b>	<b>4,000</b>	
<b>03-06 กรกฎาคม 2562</b>	<b>11,999</b>	<b>11,999</b>	<b>4,000</b>	
<b>07-10 กรกฎาคม 2562</b>	<b>11,999</b>	<b>11,999</b>	<b>4,000</b>	
<b>13-16 กรกฎาคม 2562</b>	<b>14,999</b>	<b>14,999</b>	<b>4,500</b>	
<b>17-20 กรกฎาคม 2562</b>	<b>11,999</b>	<b>11,999</b>	<b>4,000</b>	
<b>19-22 กรกฎาคม 2562</b>	<b>12,999</b>	<b>12,999</b>	<b>4,000</b>	
<b>27-30 กรกฎาคม 2562</b>	<b>14,999</b>	<b>14,999</b>	<b>4,500</b>	
<b>28-31 กรกฎาคม 2562</b>	<b>13,999</b>	<b>13,999</b>	<b>4,500</b>	
<b>31 ก.ค. – 03 ส.ค. 2562</b>	<b>11,999</b>	<b>11,999</b>	<b>4,000</b>	
<b>04-07 สิงหาคม 2562</b>	<b>11,999</b>	<b>11,999</b>	<b>4,000</b>	
<b>10-13 สิงหาคม 2562</b>	<b>13,999</b>	<b>13,999</b>	<b>4,500</b>	

<b>11-14 สิงหาคม 2562</b>	<b>12,999</b>	<b>12,999</b>	<b>4,000</b>	
<b>14-17 สิงหาคม 2562</b>	<b>11,999</b>	<b>11,999</b>	<b>4,000</b>	
<b>18-21 สิงหาคม 2562</b>	<b>11,999</b>	<b>11,999</b>	<b>4,000</b>	
<b>24-27 สิงหาคม 2562</b>	<b>12,999</b>	<b>12,999</b>	<b>4,000</b>	
<b>25-28 สิงหาคม 2562</b>	<b>11,999</b>	<b>11,999</b>	<b>4,000</b>	
<b>28-31 สิงหาคม 2562</b>	<b>11,999</b>	<b>11,999</b>	<b>4,000</b>	
<b>30 ส.ค. – 02 ก.ย. 2562</b>	<b>12,999</b>	<b>12,999</b>	<b>4,000</b>	
<b>04-07 กันยายน 2562</b>	<b>11,999</b>	<b>11,999</b>	<b>4,000</b>	
<b>07-10 กันยายน 2562</b>	<b>12,999</b>	<b>12,999</b>	<b>4,000</b>	
<b>11-14 กันยายน 2562</b>	<b>11,999</b>	<b>11,999</b>	<b>4,000</b>	
<b>14-17 กันยายน 2562</b>	<b>12,999</b>	<b>12,999</b>	<b>4,000</b>	
<b>18-21 กันยายน 2562</b>	<b>11,999</b>	<b>11,999</b>	<b>4,000</b>	
<b>21-24 กันยายน 2562</b>	<b>12,999</b>	<b>12,999</b>	<b>4,000</b>	
<b>22-25 กันยายน 2562</b>	<b>11,999</b>	<b>11,999</b>	<b>4,000</b>	
<b>27-30 กันยายน 2562</b>	<b>12,999</b>	<b>12,999</b>	<b>4,000</b>	
<b>28 ก.ย. – 01 ต.ค. 2562</b>	<b>12,999</b>	<b>12,999</b>	<b>4,000</b>	
<b>02-05 ตุลาคม 2562</b>	<b>11,999</b>	<b>11,999</b>	<b>4,000</b>	
<b>05-08 ตุลาคม 2562</b>	<b>12,999</b>	<b>12,999</b>	<b>4,000</b>	
<b>09-12 ตุลาคม 2562</b>	<b>11,999</b>	<b>11,999</b>	<b>4,000</b>	
<b>12-15 ตุลาคม 2562</b>	<b>14,999</b>	<b>14,999</b>	<b>4,500</b>	
<b>13-16 ตุลาคม 2562</b>	<b>14,999</b>	<b>14,999</b>	<b>4,500</b>	
<b>16-19 ตุลาคม 2562</b>	<b>11,999</b>	<b>11,999</b>	<b>4,000</b>	
<b>19-22 ตุลาคม 2562</b>	<b>12,999</b>	<b>12,999</b>	<b>4,000</b>	
<b>20-23 ตุลาคม 2562</b>	<b>12,999</b>	<b>12,999</b>	<b>4,000</b>	
<b>23-26 ตุลาคม 2562</b>	<b>12,999</b>	<b>12,999</b>	<b>4,000</b>	

**\*\*จอยแลนด์ ไม่เอาตัวเครื่องบิน หัก 2,000 บาท/ท่าน\*\***

**\*\*ตัวเครื่องบินสำหรับ Infant 2,000 บาท/ท่าน\*\***

**เงื่อนไขสำหรับพักบนบาน่าฮิลล์ 3 ท่าน และพักแบบครอบครัว  
(บาน่าฮิลล์ไม่มีห้องพักสำหรับ 3 ท่าน)**

1. เด็กอายุต่ำกว่า 11 ปี และสูงไม่เกิน 120 เซนติเมตร พักกับผู้ใหญ่ 2 ท่าน ไม่เสริมเตียง **ไม่คิดเพิ่ม**
2. FAMILY BUNK ( เตียง 2 ชั้น / 2 เตียง ) **ไม่คิดเพิ่ม**
3. FAMILY SUPERIOR ( เตียง 2 ชั้น 1 เตียง / เตียงใหญ่ 1 เตียง ) **เพิ่ม 600 บาท ต่อท่าน**
4. กรณีพักเดี่ยว เฉพาะบนบาน่าฮิลล์ เพิ่ม 2,000 บาท ต่อท่าน

หมายเหตุ : เนื่องจากเป็นช่วง High Season ของทางประเทศเวียดนาม (มิถุนายน-ตุลาคม 2562) ทำให้ห้อง FAMILY SUPERIOR มีค่อนข้างจำกัด หากท่านประสงค์จะพักห้องดังกล่าว กรุณาสอบถามห้องพักรมาทางบริษัทก่อนทำการจองทัวร์

**\*\*ราคานี้ไม่รวมค่าทิปไกด์และคนขับ รวมเป็น 1,000 บาท ต่อคนลูกค้า 1 ท่าน ใน ส่วนของหัวหน้าทัวร์ที่ดูแลคณะจากเมืองไทย ตามแต่ท่านจะเห็นสมควร\*\***

วันแรก กรุงเทพฯ – ท่าอากาศยานนานาชาติสุวรรณภูมิ - ท่าอากาศยานนานาชาติดานัง – เมือง ดานัง - สะพานมังกร

12.50 น. สมาชิกทุกท่านพร้อมกัน ณ ท่าอากาศยานนานาชาติสุวรรณภูมิ ประตูทางเข้าหมายเลข 10 เคาน์เตอร์ U สายการบินเวียดนามเจ็ทแอร์ (VZ) โดยมีเจ้าหน้าที่คอยจัดเตรียมเอกสารการเดินทาง สำหรับทุกท่านและนำท่านโหลดสัมภาระ

สนามบิน	ดอนเมือง	สุวรรณภูมิ
จองกับเรา	499	899
Walk in	<del>600</del>	<del>1,200</del>

USSYKAKAY ใน Miracle Lounge

คลิกชม <http://bit.ly/2NMk5YE>

15.50 น. ออกเดินทางสู่ท่าอากาศยานนานาชาติดานัง ประเทศเวียดนาม โดยสายการบิน VIETJET AIR เที่ยวบินที่ VZ962

17.30 น. เดินทางถึง ท่าอากาศยานนานาชาติดานัง ประเทศเวียดนาม ผ่านพิธีการตรวจคนเข้าเมืองและศุลกากร เรียบร้อยแล้วนำท่านรับสัมภาระ หลังจากนั้นนำท่านเดินทางสู่ตัวเมืองดานัง (เวลาท้องถิ่น ประเทศเวียดนามเหมือนกับเวลาท้องถิ่นประเทศไทย)

ออกเดินทางสู่ เมืองดานัง ตั้งอยู่ในโซนภาคกลางของประเทศเวียดนาม ตั้งอยู่ห่างจากเมืองฮานอยไปทางทิศใต้ 764 กิโลเมตร และห่างจากเมือง โฮจิมินห์ ไปทางทิศเหนือ 964 กิโลเมตร ทิศเหนือติดกับเมืองเว้ ทิศตะวันตกและทิศใต้ติดกับจังหวัดกว๋างนาม ส่วนทิศตะวันออกติดกับทะเลจีนใต้ เมือง

ดานังเป็นเมืองที่มีหาดทรายขาว และมีภูเขาหินอ่อนสลับซับซ้อน และยังเป็นเมืองท่าที่สำคัญเพราะในแถบนี้มีหมู่บ้านชาวประมงจำนวนมากจึงทำให้เกิดเป็นเมืองท่าทางการค้าที่สำคัญอีกแห่งหนึ่งของเวียดนาม

นำท่านชม **สะพานมังกร** ถูกสร้างขึ้นเพื่อเป็นแหล่งท่องเที่ยวอีกแห่งหนึ่งของเมืองดานัง เป็นสัญลักษณ์ของการฟื้นฟูประเทศและเศรษฐกิจ สะพานมังกรมีความยาว 666 เมตร และความกว้าง 37.5 เมตร มีถนน 6 ช่องจราจร โดยได้เปิดใช้งานตั้งแต่ปี 2013 ด้วยสถาปัตยกรรมที่บวกรับเทคโนโลยีสมัยใหม่ ที่ได้รับแรงบันดาลใจจากตำนานของเวียดนามเมื่อกว่าหนึ่งพันปีมาแล้ว

เย็น

**บริการอาหารเย็น ณ ภัตตาคารพื้นเมือง อาหารเวียดนามแท้ (1)**

ที่พัก

**โรงแรม Lavender Danang Hotel ระดับ 3 ดาว หรือเทียบเท่า**

วันที่สอง

**เมืองฮอยอัน – หมู่บ้านกัมทาน – ล่องเรือกระดัง – เมืองโบราณฮอยอัน - วัดฟุกเกียน - สะพานญี่ปุ่น – ศาลกวนอู – บานาฮิลล์(ค้างคืน) – กระเช้าลอยฟ้า - โซนสวนดอกไม้ LE JARDIN D'AMOUR - สะพานโกเด้นบริดจ์ (Golden Bridge)**

เช้า

**บริการอาหารเช้า ณ ห้องอาหารของโรงแรม (2)**

นำท่านเดินทางสู่ **เมืองฮอยอัน** เป็นเมืองขนาดเล็กริมฝั่งทะเลจีนใต้ทางตอนกลางของสาธารณรัฐสังคมนิยมเวียดนาม ตั้งอยู่ในเขตจังหวัดกว๋างนาม ในอดีตเคยเป็นเมืองท่าที่ใหญ่ที่สุดในภูมิภาคเอเชียตะวันออกเฉียงใต้ ห่างจากดานัง ประมาณ 25 กม. เป็นแหล่งท่องเที่ยวทางวัฒนธรรมที่สำคัญอีกแห่งหนึ่งในเวียดนาม ในปี ค.ศ. 1999 องค์การยูเนสโกได้ขึ้นทะเบียนเขตเมืองเก่าของฮอยอันให้เป็นมรดกโลก ด้วยเหตุผลว่าเป็นตัวอย่างของเมืองท่าในเอเชียตะวันออกเฉียงใต้ในสมัยคริสต์ศตวรรษที่ 15-19 ที่มีการผสมผสานศิลปะและสถาปัตยกรรมทั้งของท้องถิ่นและของต่างชาติไว้ได้อย่างมีเอกลักษณ์ และอาคารต่างๆภายในเมืองได้รับการอนุรักษ์ให้อยู่ในสภาพเดิมไว้ได้เป็นอย่างดี

ออกเดินทางสู่ **หมู่บ้านกัมทาน** นำท่านสัมผัสกับประสบการณ์ใหม่ในหมู่บ้านเล็กๆ ที่ตั้งอยู่ในเมืองฮอยอัน ภายในจะเป็นสวนมะพร้าวและมีแม่น้ำล้อมรอบ ในช่วงสมัยสงครามนั้นจะเป็นที่พักของเหล่าทหารหาญ ในปัจจุบันอาชีพหลักของคนที่นี่จะประกอบอาชีพทำประมงเป็นหลัก หลังจากนั้นนำท่านทำกิจกรรม **ล่องเรือกระดัง** ท่านจะได้รับชมวัฒนธรรมอันสวยงามของชาวท้องถิ่น และระหว่างที่ล่องเรือกระดังอยู่นั้นชาวบ้านที่นี่ก็จะมีการขับร้องเพลงพื้นเมือง และนำไม้พายเรือมาเคาะเพื่อประกอบเป็นจังหวะดนตรี

อิสระเดินชมเมืองโบราณฮอยอันตามอัธยาศัย เที่ยวชม **วัดฟุกเกียน** เป็นสมาคมชาวจีนที่ใหญ่และเก่าแก่ที่สุด เป็นศูนย์รวมของชาวจีนที่อพยพเข้ามาในช่วงปี พ.ศ.2388-2428 จะเห็นได้จากบ้านเก่าแก่ประจำตระกูลกว่า 20 หลัง ปัจจุบันใช้เป็นที่พักของชนหลายรุ่น และเป็นศูนย์กลางของการเที่ยวชมเมืองโบราณฮอยอัน จุดเด่นอยู่ที่งานไม้แกะสลัก ลวดลายสวยงาม ท่านสามารถทำบุญต่ออายุโดยพิธีสมัยโบราณ คือ การนำรูปที่ขุดเป็นกันหอย มาจุดทิ้งไว้ เพื่อเป็นสิริมงคล

เที่ยวชม **สะพานญี่ปุ่น (Japanese Covered Bridge)** อีกหนึ่งสัญลักษณ์สำคัญของเมืองฮอยอัน ถูกสร้างขึ้นมาแล้วกว่า 400 ปี สะพานมีลักษณะโค้งแบบสถาปัตยกรรมญี่ปุ่น หลังคามุงกระเบื้องสีเขียวและเหลืองเป็นคลื่นสวยงาม เดินเข้าไปกลางสะพานนำท่านสักการะ **ศาลกวนอู** และเมื่อข้ามสะพานมายังอีกฝั่งหนึ่ง คุณจะพบเห็นบ้านเรือนเก่าสไตล์ญี่ปุ่นแท้ ตลอดจนร้านค้าริมสองฝั่งถนนให้ท่านได้เลือกซื้อเลือกชมตามอัธยาศัย



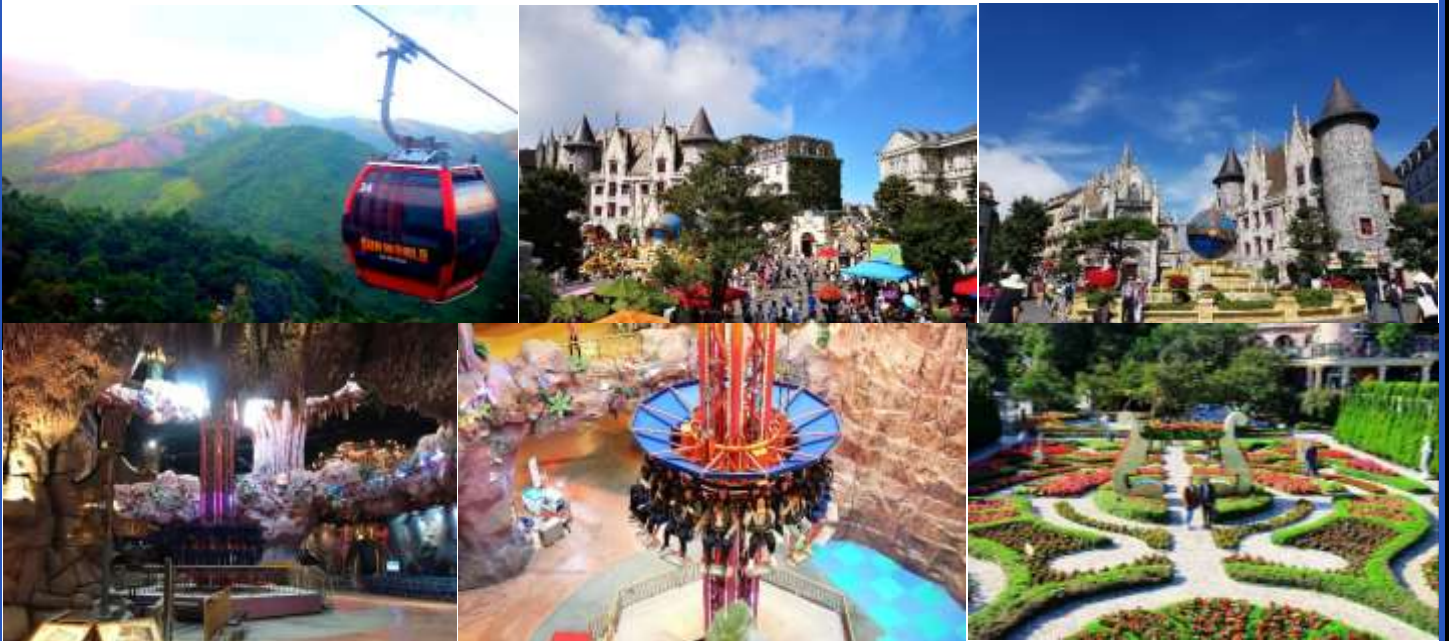
## กลางวัน

### บริการอาหารกลางวัน ณ ภัตตาคารพื้นเมือง (3)

นำท่านสู่เมืองตากอากาศขึ้นชื่อแห่งดำนัง **บานาฮิลล์** ตั้งห่างจากเมืองดำนังออกไปประมาณ 40 กิโลเมตร ใช้เวลาในการเดินทาง 40-50 นาที บานาฮิลล์เป็นแหล่งท่องเที่ยวตากอากาศมาตั้งแต่สมัยสงครามโลกครั้งที่ 1 โดยได้เกิดแนวความคิดการสร้างบ้านพักและโรงแรมจากชาวฝรั่งเศส ในสมัยอาณานิคมตั้งแต่ปี 1919 หลังจากจบสงครามฝรั่งเศสได้พ่ายแพ้และเดินทางออกจากเวียดนามเพื่อกลับประเทศ ทำให้บานาฮิลล์ถูกทิ้งร้างมาเป็นเวลานาน ปัจจุบันรัฐบาลเวียดนามได้กลับมาบูรณะเป็นเมืองท่องเที่ยวตากอากาศแห่งนี้อีกครั้งในปี 2009 พร้อมกับได้มีการสร้าง **กระเช้าลอยฟ้า** ที่มีความสูงถึง 5,801 จากระดับน้ำทะเล เพื่อใช้เป็นเส้นทางสำหรับขึ้นไปยังยอดเขา

หลังจากนั้นเดินเที่ยวชม **โซนสวนดอกไม้ LE JARDIN D'AMOUR** สวนดอกไม้สไตล์ฝรั่งเศส ที่มีดอกไม้หลากหลายพันธุ์ถูกจัดเป็นสัดส่วนอย่างสวยงาม ที่มีมุมถ่ายรูปน่ารักๆ ให้ท่านได้เลือกถ่ายได้ตามใจชอบ อิสระเดินเที่ยวบานาฮิลล์ตามอัธยาศัย

จากนั้นอิสระให้ท่านเดินชม **สะพานโกลเด้นบริดจ์ (Golden Bridge) สะพานลอยฟ้าในังมือยักษ์** ซึ่งเป็นสถานที่ท่องเที่ยวที่เพิ่งเปิดให้นักท่องเที่ยวได้เที่ยวชมได้ไม่นานมานี้ มีความสูงจากระดับน้ำทะเล 1,400 เมตร ความยาว 150 เมตร โค้งไปตามแนวเขา จุดเด่นคือสะพานถูกทอดผ่านังมือหินขนาดยักษ์สองมือ ผู้ออกแบบจะทำให้รู้สึกราวกับว่ากำลังเดินอยู่บนเส้นด้ายทองที่ทอดอยู่ในหัตถ์ของเทพ อิสระให้ท่านได้ถ่ายภาพและชมวิวทัศน์



ค่า  
ที่พัก

รับประทานอาหารค่ำ ณ ภัตตาคารพื้นเมือง อาหารบุฟเฟต์นานาชาติ บนบานาฮิลล์ (4)  
โรงแรม **Mercure French Village Bana Hills** ระดับ 4 ดาว หรือเทียบเท่า

วันที่สาม

สวนสนุก **The Fantasy Park** - เมืองเว้ – พระราชวังไดโน้ย – ตลาดดองบา – ล่องเรือมังกร  
ชมแม่น้ำหอม

เช้า

### บริการอาหารเช้า ณ ห้องอาหารของโรงแรม (5)

นำทุกท่านได้สัมผัสกับประสบการณ์ที่เต็มไปด้วยเสน่ห์แห่งตำนานและจินตนาการของการผจญภัยที่ **สวนสนุก The Fantasy Park** (ราคาตั๋วรวมค่าเครื่องเล่นภายในสวนสนุกทุกเครื่องเล่น ยกเว้น **พิพิธภัณฑ์หุ่นขี้ผึ้ง และเครื่องเล่นที่ใช้ระบบหยอดเหรียญ**) เครื่องเล่นในสวนสนุกของบานาฮิลล์ มีหลากหลายรูปแบบมีให้ท่านเลือก อาทิ เช่น โรงภาพยนตร์ 4D โลกของไดโนเสาร์ รถไฟเหาะแมงมุมที่ชวนให้ทุกท่านระทึกขวัญไปกับเครื่องเล่น รถราง บ้านผีสิง และอีกมากมาย นอกจากนี้ยังมีร้านช้อปปิ้งให้ท่านได้เลือกซื้อของที่ระลึกภายในสวนสนุกอีกด้วย

ออกเดินทางสู่ **เมืองเว้** เป็นเมืองเก่าของเวียดนามในสมัยที่ปกครองด้วยกษัตริย์ (เวียดนามและชาติตะวันตกจะใช้คำว่า Emperor หรือจักรพรรดิ) กษัตริย์ในราชวงศ์เหงียนทุกพระองค์ ตั้งแต่องค์ที่ 1 ถึงองค์ที่ 13 จะประทับอยู่ที่พระราชวังแห่งนี้ เป็นเวลานานถึง 150 ปี เว้จึงมีชื่อว่าเป็นเมืองของกษัตริย์ และเป็นที่มาของต้นแบบทางวัฒนธรรมของเวียดนาม เช่น อาหารเวียดนาม และ ชุดประจำชาติ อ่าวหญ่าย หรือชุดประจำชาติของสตรีเวียดนาม

กลางวัน

### บริการอาหารกลางวัน ณ ภัตตาคารพื้นเมือง (6)

จากนั้นนำท่านเดินทางสู่ **พระราชวังไดโน้ย (Dai Noi)** สร้างตามความเชื่อแบบจีน โดยสถาปนิกชาวฝรั่งเศส เป็นผู้ออกแบบและควบคุมการก่อสร้าง ซึ่งจำลองแบบมาจากพระราชวังกู้กงหรือ

พระราชวังต้องห้ามที่ยิ่งใหญ่ของกรุงปักกิ่งประเทศจีน และการก่อสร้างพระตำหนักต่างๆ รวมถึงกำแพงโดยรอบของพระราชวังทั้งหมดได้นำอิฐมาจากประเทศฝรั่งเศสโดยการขนส่งจากทางเรือ คำว่าพระราชวังต้องห้าม กล่าวถึงภายในพระตำหนักชั้นในสุด จะเป็นเขตพระราชฐานสำหรับราชวงศ์เท่านั้น ห้ามบุคคลที่ไม่ใช่เครือญาติของกษัตริย์เข้าไปเด็ดขาด หรือหากเข้าไปแล้วก็จะไม่มีสิทธิ์ออกมาภายนอกได้ คนทั่วไปจึงเรียกพระราชวังแห่งนี้ว่าพระราชวังต้องห้าม เหมือนกับที่คนจีนเรียกพระราชวังกรุงว่าพระราชวังต้องห้ามเช่นเดียวกัน พระราชวังไฉ่ผิง มีลักษณะเป็นรูปสี่เหลี่ยมจัตุรัส ล้อมรอบด้วยคูน้ำขนาดใหญ่ทั้งสี่ด้าน (คล้ายกับพระราชวังสวนจิตรลดา) พระราชวังแห่งนี้ใช้เป็นที่ประทับของกษัตริย์ในราชวงศ์เหิงหยานมาทุกพระองค์ ตั้งแต่จักรพรรดิยาหลง องค์ที่ 1 จนถึง องค์ที่ 13 จักรพรรดิเป่าไต้ กษัตริย์องค์สุดท้าย ซึ่งทรงสละอำนาจให้กับรัฐบาลของประธานาธิบดีโงดิ่งห์เดียม เมื่อปี พ.ศ. 2488 (ซึ่งตรงกับสมัยรัชกาลที่ 8 ของราชวงศ์จักรี)

จากนั้นนำท่านเดินทางสู่ **ตลาดดองบา** ตลาดขายสินค้าขนาดใหญ่ชื่อดังของเมืองเว้ รวบรวมสินค้าเวียดนามมากมายเกือบทุกชนิด เช่น เสื้อผ้า กระเป๋าเดินทาง ของใช้ ของสด ผัก ผลไม้ ของทะเล และของที่ระลึกต่างๆ อิสระให้ท่านได้เดินชมและเลือกซื้อสินค้าตามอัธยาศัย

นำท่าน **ล่องเรือมังกร** หรือเรือสำราญมังกรเสมือนเรือพระที่นั่งในอดีต ไปตามแม่น้ำเฮียงยางหรือแม่น้ำหอม ให้ท่านไปชมวิวทิวทัศน์ของสองฝั่งแม่น้ำที่เต็มไปด้วยบ้านเรือนแบบเวียดนามสมัยก่อนที่ยังคงเอกลักษณ์รูปแบบเดิมไว้ ตลอดจนวิถีชีวิตของชาวพื้นเมืองสองฝั่งแม่น้ำที่ขุดทรายขายเป็นอาชีพหลัก

เย็น

**บริการอาหารเย็น ณ กัสดาคารพื้นเมือง พร้อมสวมชุดจักรพรรดิ (7)**

ในการรับประทานอาหารเย็น ทุกท่านจะได้สวม **ชุดประจำราชวงศ์เวียดนาม** โดยจะมีการจับฉลากว่าท่านไหนจะได้สวมชุดเป็นใครในราชวงศ์ และนั่งรับประทานอาหารประจำที่ของตำแหน่งนั้น

ที่พัก

**โรงแรม Asia Hotel ระดับ 4 ดาว หรือเทียบเท่า**



วันที่สี่

**เมืองเว้ – วัดเทียนมู่ – เมืองดานัง - วัดลินห์อึ้ง – ตลาดसान – ท่าอากาศยานนานาชาติดานัง – ท่าอากาศยานนานาชาติสุวรรณภูมิ กรุงเทพฯ**

เช้า

**บริการอาหารเช้า ณ ห้องอาหารของโรงแรม (8)**

นำท่านเดินทางสู่ **วัดเทียนมู่** วัดชื่อดังของเมืองดานัง ศูนย์กลางทางพุทธศาสนิกายเซน โดดเด่นด้วยเจดีย์ทรงเก๋ง 8 เหลี่ยมแบบจีน สูงลดหลั่นกันลงมาทั้งหมด 7 ชั้น โดยแต่ละชั้นแทนชาติภพต่างๆ ของพระพุทธเจ้า นอกจากนั้นยังมีศิลาจารึก รัชชังสำริดขนาดใหญ่มีน้ำหนักถึง 2000 กิโลกรัม รวมถึงรูปปั้นเทพเจ้า 6 องค์ คอยบิดเป่าความชั่วร้ายออกไปจากวัด วัดแห่งนี้มีความสำคัญทางประวัติศาสตร์และการเมืองเวียดนามด้วยเช่นกัน เมื่อปี พ.ศ. 2506 เจ้าอาวาสของวัดได้ขับรถออสตินสีฟ้าไปเผาตัวเอง ณ กรุงไซ่ง่อนหรือเมืองโฮจิมินห์ในปัจจุบัน เพื่อประท้วงการบังคับให้ประชาชนไปนับถือศาสนาคริสต์ และใช้ความรุนแรงขัดขวางการฉลองวันวิสาขบูชาของประชาชนชาวเวียดนาม หากไปวัดแห่งนี้ ท่านจะได้เห็นรถออสตินสีฟ้าคันดังกล่าวจัดแสดงอยู่ภายในวัด

นำท่านสู่ **วัดลินห์อึ้ง** เป็นวัดที่ใหญ่ที่สุดของเมืองดานัง ภายในวิหารแห่งนี้เป็นที่บูชาเจ้าแม่กวนอิมและเทพเจ้าองค์ต่างๆ ตามความเชื่อของชาวพื้นเมืองแถบนี้ นอกจากนี้ยังมีรูปปั้นปูนของเจ้าแม่กวนอิมองค์ใหญ่ มีความสูงถึง 67 เมตร ซึ่งตั้งอยู่บนฐานดอกบัวกว้างถึง 35 เมตร มีความเชื่อที่ว่าคอยปกป้องรักษาและคุ้มครองชาวประมงยามที่ออกไปหาปลานอกชายฝั่ง วัดแห่งนี้ยังเป็นสถานที่ศักดิ์สิทธิ์ที่มีคนให้ความเคารพและเข้ามาสักการะเป็นจำนวนมาก



**กลางวัน บริการอาหารกลางวัน ณ ภัตตาคารพื้นเมือง (9)**

ท่านเดินเที่ยวช้อปปิ้งใน **ตลาดसान** แหล่งรวบรวมสินค้ามากมายเป็นที่นิยมทั้งชาวเวียดนามและชาวไทย สินค้าที่โดดเด่นคือ งานหัตถกรรม เช่น ภาพผ้าปักมืออันวิจิตร โคมไฟ ผ้าปัก กระเป๋าปัก ตะเกียบไม้แกะสลัก ชุดอ่าวหยาย (ชุดประจำชาติเวียดนาม) และนอกจากนั้นยังมีสินค้าอีกมากมายให้ท่านได้เลือกซื้อ เช่น เสื้อเวียดนาม ของสด ของแห้ง เสื้อผ้า กาแฟ สินค้าที่ระลึก หมวก รองเท้า กระเป๋า รวมถึงสินค้าพื้นเมือง ท่านจะได้สัมผัสกับวิถีชีวิตของชาวเวียดนามในปัจจุบันได้อย่างแท้จริง อีสระให้ท่านได้เลือกซื้อของฝากและถ่ายภาพตามอัธยาศัย

จากนั้นนำท่านออกเดินทางสู่ **ท่าอากาศยานนานาชาติดานัง** เพื่อเดินทางกลับประเทศไทย

**18.15 น.** เดินทางสู่ **ท่าอากาศยานนานาชาติสุวรรณภูมิ ประเทศไทย โดยสายการบิน VIETJET AIR (VZ) เที่ยวบินที่ VZ963**

**19.55 น.** เดินทางถึง **ท่าอากาศยานนานาชาติสุวรรณภูมิ กรุงเทพฯ โดยสวัสดิภาพ พร้อมความประทับใจ**

+++++

**\*\*ราคาไม่รวมค่าทิป\*\***

**\* ท่านใดมีไฟล์ทบินภายในประเทศต่อ โปรดแจ้งให้บริษัทฯทราบในวันจองทัวร์ \***

**\*\* ทั้งนี้เพื่อประโยชน์ของท่านเอง \*\***

**บริษัทขอสงวนสิทธิ์ :** รายการทัวร์สามารถเปลี่ยนแปลงได้ตามความเหมาะสม เนื่องจากสภาวะอากาศ, การเมือง, สายการบิน เป็นต้น โดยมีต้องแจ้งให้ทราบล่วงหน้า การบริการของรถบัสนำเที่ยว ตามกฎหมายของประเทศเวียดนาม สามารถให้บริการวันละ **10 ชั่วโมง** มีอาจเพิ่มเวลาได้ โดยมีคักเทศก์และคนขับจะเป็นผู้บริหารเวลาตามความเหมาะสม ทั้งนี้ขึ้นอยู่กับสภาพการจราจรในวันเดินทางนั้นๆ เป็นหลัก จึงขอสงวนสิทธิ์ในการปรับเปลี่ยนเวลาท่องเที่ยวตามสถานที่ในโปรแกรมการเดินทาง





# Unithai WiFi

## Hi-Speed Internet

ประเทศ	ราคา/วัน
ญี่ปุ่น (S,W)	145
เกาหลี (W)	160
ไต้หวัน (S)	160
ฮ่องกง (S)	160
เวียดนาม (S)	160
สิงคโปร์ (S)	160
มาเลเซีย (S)	160
จีน (S)	160
ฟิลิปปินส์ (S)	160
พม่า (S)	160
มาเก๊า (S)	160
ลาว (S)	160
กัมพูชา (S)	160
อินโดนีเซีย (W)	250

ประเทศ	ราคา/วัน
อเมริกา (W)	300
แคนาดา (W)	300
ออสเตรเลีย (W)	280
รัสเซีย (W)	280
นิวซีแลนด์ (W)	350
อเมริกาใต้ (W)	350
<b>แพ็คเกจ</b>	
ยุโรป (Multiple Counties) (W)	330
เอเชีย 1 (ฮ่องกง มาเก๊า) (W)	250
เอเชีย 2 (ฮ่องกง จีน) (W)	250
เอเชีย 3 (ฮ่องกง มาเก๊า จีน) (W)	250
เอเชีย 4 (ญี่ปุ่น ไต้หวัน เกาหลี) (W)	170
อเมริกาเหนือ (W)	300
Worldwide (W)	480

\*\*หมายเหตุ ราคาอาจมีการเปลี่ยนแปลง กรุณาตรวจสอบราคาอีกครั้งในวันที่ทำการจอง

# ป่วยที่เมืองนอก..



## เสียเงินเป็นแสนๆ ป้องกันอย่างไร?

### ทำประกันการเดินทาง เริ่มต้น **290** บาท

ระยะเวลาการเดินทาง	Oasis Visa	Oasis Visa Plus	Oasis Tripper	
	รายบุคคล	รายบุคคล	รายบุคคล	รายครอบครัว
1 - 4 วัน	290	295	300	600
5 - 7 วัน	355	410	370	740
8 - 10 วัน	420	505	430	860
11 - 14 วัน	655	695	695	1,390

ผลประโยชน์	Oasis Visa	Oasis Visa Plus	Oasis Tripper	
	รายบุคคล	รายบุคคล	รายบุคคล	รายครอบครัว
ความคุ้มครอง				
1. การสูญเสียชีวิต / อวัยวะจากอุบัติเหตุ				
- ผู้เอาประกันที่มีอายุตั้งแต่ 16 ปี จนถึง 75 ปี	2,000,000	2,000,000		3,000,000
- ผู้เอาประกันที่มีอายุน้อยกว่า 16 ปี หรือมากกว่า 75 ปี	1,000,000	1,000,000		1,500,000
2. ค่ารักษาพยาบาลในต่างประเทศ	1,500,000	2,000,000		2,000,000
ค่ารักษาพยาบาลต่อเนื่องในประเทศไทย (ต่อเหตุการณ์สำหรับแผนรายปี)	150,000	200,000		200,000



\*\*ประกันการเดินทางต่างประเทศ คุ้มครองทั้ง สุขภาพ และ อุบัติเหตุ\*\*



Line ID: @unithaiprotect



Tel: 093-596-5644

#### อัตราค่าบริการรวม

- ✓ ค่าตัวเครื่องบินไป-กลับตามรายการที่ระบุ รวมถึงค่าภาษีสนามบิน และค่าภาษีน้ำมัน
- ✓ ค่ารถโค้ชปรับอากาศ
- ✓ โรงแรมที่พักตามที่ระบุ หรือเทียบเท่า (พัก 2-3 ท่าน/ห้อง)
- ✓ ค่าธรรมเนียมเข้าชมสถานที่ต่างๆ ตามรายการที่ระบุ
- ✓ ค่าอาหาร ตามรายการที่ระบุ
- ✓ ค่าเบี้ยประกันอุบัติเหตุในการเดินทางท่องเที่ยว วงประกันท่านละ 1,000,000 บาท (เงื่อนไขตามกรมธรรม์)

#### อัตราค่าบริการนี้ไม่รวม

- × ค่าใช้จ่ายส่วนตัวของผู้เดินทาง อาทิ ค่าทำหนังสือเดินทาง ค่าโทรศัพท์ ค่าอาหาร เครื่องดื่ม ค่าช้อปปิ้ง ค่ามินิบาร์ในห้องและค่าพาหนะต่างๆ ที่มีได้ระบุในรายการ
- × ค่าธรรมเนียมวีซ่าเข้าประเทศเวียดนาม กรณีประกาศให้กลับมายังร่องขอรีซ้ำอีกครั้ง (เนื่องจากทางเวียดนามได้ประกาศยกเว้นการยื่นวีซ่าเข้าประเทศให้กับคนไทยสำหรับผู้ประสงค์พำนักระยะสั้นในประเทศเวียดนามไม่เกิน 30 วัน)
- × ค่าธรรมเนียมในกรณีที่กระเป๋าสัมภาระที่มีน้ำหนักเกินกว่าที่สายการบินนั้นๆกำหนดหรือสัมภาระใหญ่เกินขนาดมาตรฐาน
- × ค่าภาษีน้ำมัน ที่สายการบินเรียกเก็บเพิ่ม ภายหลังจากทางบริษัทฯ ได้ออกตัวเครื่องบินไปแล้ว
- × ค่ามัดคอกเทศก์ท้องถิ่น และหัวหน้าทัวร์อำนวยความสะดวก ตลอดการเดินทาง
- × **ค่าที่ปมคอกเทศก์, คนขับรถ, 1000 บาท/ท่าน/ทริป, ค่าที่ปมหัวหน้าทัวร์คนไทยแล้วแต่ความพึงพอใจของท่าน**
- × ภาษีมูลค่าเพิ่ม 7 % และภาษีหัก ณ ที่จ่าย 3 %

เดินทางขั้นต่ำ 30 ท่าน หากต่ำกว่ากำหนด กรุ๊ปจะไม่สามารถเดินทางได้ หากผู้เดินทางทุกท่านยินดีที่จะชำระค่าบริการเพิ่มเพื่อให้คณะเดินทางได้ ทางเรายินดีที่จะประสานงานในการเดินทางตามประสงค์ของท่านต่อไป ทางบริษัท ขอสงวนสิทธิ์ในการงดออกเดินทางและเลื่อนการเดินทางไปในวันอื่นต่อไป โดยทางบริษัทฯ จะแจ้งให้ท่านทราบล่วงหน้า

### เงื่อนไขการจอง และ การชำระเงิน :

- ★ **มัดจำท่านละ 5,000 บาท** หลังจากที่ท่านส่งเอกสารการจอง 24 ชั่วโมง กรณีลูกค้าทำการจองก่อนวันเดินทางภายใน 30 วัน ทางบริษัทขอสงวนสิทธิ์ในการเก็บค่าทัวร์เต็มจำนวน
- ★ **จอยแลนดไม่เอาตัวหัก 2,000 บาท/ท่าน**
- ★ ส่วนที่เหลือ ชำระก่อนวันเดินทางอย่างน้อย 30 วัน
  - หากไม่ชำระมัดจำตามที่กำหนด ขออนุญาตตัดที่นั่งให้ลูกค้าท่านอื่นที่รออยู่
  - หากชำระไม่ครบตามจำนวน บริษัทฯถือว่าท่านยกเลิกการเดินทางโดยอัตโนมัติโดยไม่มีเงื่อนไข
  - เมื่อท่านชำระเงินไม่ว่าจะทั้งหมดหรือบางส่วน ทางบริษัทฯถือว่าท่านได้ยอมรับเงื่อนไขและข้อตกลงต่างๆ ที่ได้ระบุไว้ทั้งหมดนี้แล้ว
  - หากชำระเงินในแต่ละส่วนแล้ว โปรดส่งสำเนาการโอนเงิน พร้อมระบุชื่อพนักงานขายมาทางแฟกซ์
  - ส่งรายชื่อสำรองที่นั่ง ผู้เดินทางต้องส่งสำเนาหนังสือเดินทาง (Passport) โดยเขียนชื่อพร้อมยืนยันว่าต้องการเดินทางท่องเที่ยวทวีปใด, วันที่ใด, ไปกับใครบ้าง, เบอร์โทร // [หากไม่ส่งสำเนาหนังสือเดินทาง (Passport) มาให้ ทางบริษัทฯขอสงวนสิทธิ์ไม่รับผิดชอบค่าเสียหายอันเกิดจากความผิดพลาดจากการสะกดชื่อ-นามสกุล และอื่นๆ เพื่อใช้ในการจองตั๋วเครื่องบินทั้งสิ้น

**โปรดตรวจสอบ Passport :** จะต้องมียุคคงเหลือ ณ วันเดินทางมากกว่า 6 เดือนขึ้นไป และเหลือหน้ากระดาษอย่างน้อย 2 หน้าหากไม่มั่นใจโปรดสอบถาม

### เงื่อนไขยกเลิกการจอง :

เนื่องจากเป็นราคาตั๋วเครื่องบินโปรโมชั่น เมื่อจองทัวร์ชำระเงินค่าจองค่าทัวร์แล้ว ไม่สามารถยกเลิก เลื่อน ขอคืนเงิน ได้ทุกกรณี และกรณีที่กองตรวจคนเข้าเมืองทั้งกรุงเทพฯ และในต่างประเทศ ปฏิเสธมิให้เดินทางออก หรือ เข้าประเทศที่ระบุไว้ ในรายการเดินทาง บริษัทฯ ขอสงวนสิทธิ์ที่จะไม่คืนค่าทัวร์ไม่ว่ากรณีใดๆ ทั้งสิ้น รวมถึง เมื่อท่านออกเดินทางไปกับคณะแล้ว ถ้าท่านงดการใช้บริการรายการใดรายการหนึ่ง หรือไม่เดินทาง พร้อมคณะถือว่าท่านสละสิทธิ์ ไม่อาจเรียกร้องค่าบริการและเงินมัดจำคืน ไม่ว่ากรณีใดๆ ทั้งสิ้น

**หมายเหตุ :** กรุณาอ่านศึกษารายละเอียดทั้งหมดก่อนทำการจอง เพื่อความถูกต้องและความเข้าใจตรงกันระหว่างท่านลูกค้าและบริษัท

1. **บริษัทฯ ขอสงวนสิทธิ์ที่จะเลื่อนการเดินทางหรือปรับราคาค่าบริการขึ้นในกรณีที่มิผู้ร่วมคณะไม่ถึง 30 ท่าน**
2. ขอสงวนสิทธิ์การเก็บค่าน้ำมันและภาษีสนามบินทุกแห่งเพิ่ม หากสายการบินมีการปรับขึ้นก่อนวันเดินทาง
3. บริษัทฯ ขอสงวนสิทธิ์ในการเปลี่ยนเที่ยวบิน โดยมีต้องแจ้งให้ทราบล่วงหน้าอันเนื่องมาจากสาเหตุต่างๆ
4. บริษัทฯ จะไม่รับผิดชอบใดๆ ทั้งสิ้น หากเกิดกรณีความล่าช้าจากสายการบิน, การยกเลิกบิน, การประท้วง, การนัดหยุดงาน, การก่อการจลาจล, ภัยธรรมชาติ, การนำสิ่งของผิดกฎหมาย ซึ่งอยู่นอกเหนือความรับผิดชอบของบริษัทฯ
5. บริษัทฯ จะไม่รับผิดชอบใดๆ ทั้งสิ้น หากเกิดสิ่งของสูญหาย อันเนื่องเกิดจากความประมาทของท่าน, เกิดจากการโจรกรรม และ อุบัติเหตุจากความประมาทของนักท่องเที่ยวเอง
6. เมื่อท่านตกลงชำระเงินมัดจำหรือค่าทัวร์ทั้งหมดกับทางบริษัทฯ แล้ว ทางบริษัทฯ จะถือว่าท่านได้ยอมรับเงื่อนไขข้อตกลงต่างๆ ทั้งหมด
7. รายการนี้เป็นเพียงข้อเสนอที่ควรได้รับการยืนยันจากบริษัทฯ อีกครั้งหนึ่ง หลังจากได้สำรองโรงแรมที่พักในต่างประเทศเรียบร้อยแล้ว โดยโรงแรมจัดในระดับใกล้เคียงกัน ซึ่งอาจจะปรับเปลี่ยนตามที่ระบุในโปรแกรม
8. การจัดการเรื่องห้องพัก เป็นสิทธิของโรงแรมในการจัดห้องให้กับกรุ๊ปที่เข้าพัก โดยมีห้องพักสำหรับผู้สูบบุหรี่ / ปลอดบุหรี่ได้ โดยอาจจะขอเปลี่ยนห้องได้ตามความประสงค์ของผู้ที่พัก ทั้งนี้ขึ้นอยู่กับความพร้อมให้บริการของโรงแรม และไม่สามารถรับประกันได้

9. กรณีผู้เดินทางต้องการความช่วยเหลือเป็นพิเศษ อาทิเช่น **ใช้วีลแชร์ ภาระงานแจ้งบริษัทฯ อย่างน้อย 7 วันก่อนการเดินทาง** มิฉะนั้นบริษัทฯไม่สามารถจัดการได้ล่วงหน้าได้
10. มัคคุเทศก์ พนักงานและตัวแทนของผู้จัด ไม่มีสิทธิในการให้คำสัญญาใด ๆ ทั้งสิ้นแทนผู้จัด นอกจากนี้เอกสารลงนามโดยผู้มีอำนาจของผู้จัดกำกับเท่านั้น
11. ผู้จัดจะไม่รับผิดชอบและไม่สามารถคืนค่าใช้จ่ายต่างๆ ได้เนื่องจากเป็นการเหมาจ่ายกับตัวแทนต่างๆ ในกรณีที่ผู้เดินทางไม่ผ่านการพิจารณาในการตรวจคนเข้าเมือง-ออกเมือง ไม่ว่าจะเป็นกองตรวจคนเข้าเมืองหรือกรมแรงงานของทุกประเทศในรายการท่องเที่ยว อันเนื่องมาจากการกระทำที่ส่อไปในทางผิดกฎหมาย การหลบหนี เข้าออกเมือง เอกสารเดินทางไม่ถูกต้อง หรือ การถูกปฏิเสธในกรณีอื่น ๆ
12. กรณีต้องการพักแบบ 3 ทาน ต่อห้องหรือห้องแบบ 3 เตียง TRIPLE โรงแรมมีห้อง Triple ไม่เพียงพอ ขอสงวนสิทธิในการจัดห้องให้เป็นแบบ แยก 2 ห้อง คือ 1 ห้องพักคู่ และ 1 ห้องพักเดี่ยว โดยไม่มีค่าใช้จ่ายเพิ่ม
13. สภาพการจราจรในช่วงวันเดินทางตรงกับวันหยุดเทศกาลของเวียดนาม หรือ วันเสาร์อาทิตย์ รถอาจจะติด อาจทำให้เวลาในการท่องเที่ยวและ ช้อปปิ้งแต่ละสถานที่น้อยลง โดยเป็นดุลยพินิจของมัคคุเทศก์ และคนขับรถในการบริหารเวลา ซึ่งอาจจะขอความร่วมมือจากผู้เดินทางในบางครั้งที่ต้องเร่งรีบ เพื่อให้ได้ท่องเที่ยวตามโปรแกรม
14. บริการนำดื่มทานวันละ 1ขวด ต่อคนต่อวัน
15. การบริการของรถบัสส่วนตัว ตามกฎหมายของประเทศเวียดนาม สามารถให้บริการวันละ 10 ชั่วโมง ในวันนั้นๆ มิอาจเพิ่มเวลาได้ โดยมัคคุเทศก์และคนขับจะเป็นผู้บริหารเวลาตามความเหมาะสม ทั้งนี้ขึ้นอยู่กับสภาพการจราจรในวันเดินทางนั้นๆเป็นหลัก จึงขอสงวนสิทธิในการปรับเปลี่ยนเวลาท่องเที่ยวตามสถานที่ในโปรแกรมการเดินทาง